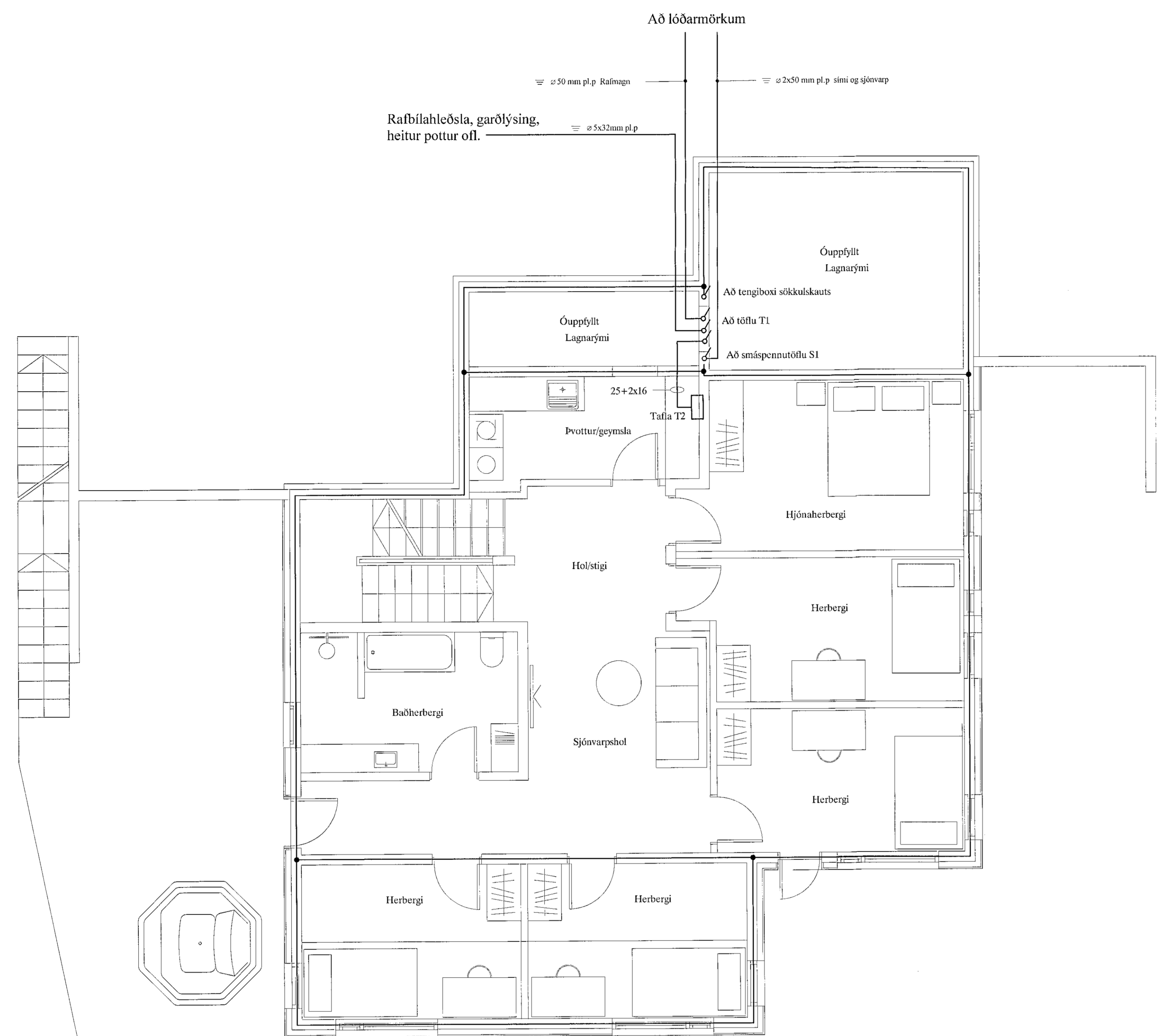


Samþykkt þann
18. nóv. 2020
F.h. byggingarfulltrúans í Hafnarfirði
Sigurður Steinar Jónsson



Skýringar á raftáknum

- ✕ = Loftdós
- ✕ = Veggdós
- ⌚ = Rofi
- ⌚ 2 = Tvöfaldur tengill
- ⌚ = Dimmer
- ⌚ = Samrofi
- ⌚ = Krossrofi
- ⊙ = Þrýstirofi
- = Lögn að töflu
- ⌚ = Lögn upp
- ⌚ = Lögn niður
- ⌚ = Lögn upp og niður
- ⊙ = Hnappaborð öryggiskerfis
- F = Símatengill
- L = Sjónvarpstengill
- DS = Dyrasími
- R = Reykskynjari
- ⌚ = Bjalla
- ⊙ = Dyrasími útistöð
- ⌚ = Segullæsing
- ⌚ = Þjófaskynjari
- ⊙ = Spennir fyrir 12 v halogen

BRUNABÉTTINGAR

Þar sem lagnir fara í gegnum göt á milli brunahófa skal þetta með sérstökum brunabéttiefnum á viðurkenndan hátt. Béttiefni sem notuð verða skulu notuð í samræmi við leiðbeiningar framleiðenda eða seljenda efnaða og vera viðurkennd af Mannvirkjastofnun. Verkið skal unnið af vönum fagnönnum sem hafa hlotið viðurkenningu frá MVS.

Um cigið eftirlit eigenda og forráðgjafanna með brunavörnum í húsinu gildir reglugerð nr. 200/1994. Eftirlit skal vera í samræmi við ákvæði í 4. kafla í NFPA 850. 4.3.1. Greinagerð um brunavarnir aðaluppráttá samkvæmt lið a.

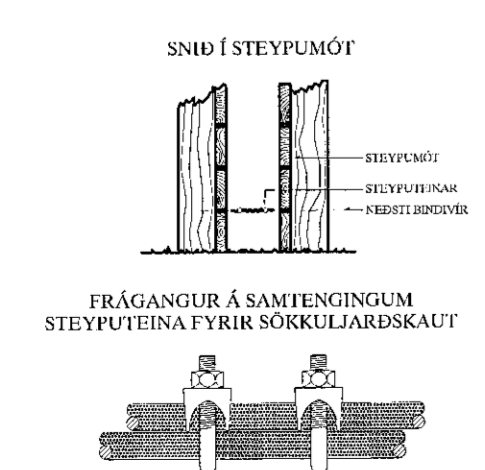
ALMENNAR SKÝRINGAR

Stuðst er við leiðbeiningar Mannvirkjastofnunar 4.5.3.-7.2.4. Raf- og fjarskiptalagnir. Hönnunarforsendur eru að lágmarki skv. nýjustu útgáfu af ÍST 150 og TS151. Inntakspípur raf- og fjarskiptalagna eru lagðar að lóðarmörkum. Heimtaug verður 3x50A. Öll mál eru í cm. Til spennjöfnunar skal jónalögn í grunnri vandlega bundin saman þannig að hún myndi leiðandi samband. Þar sem lagnir fara á milli brunahófa skal þetta með þar til gerðum brunabéttiefnum. Þar sem lagnir fara í gegnum gölf, loft og veggi skal einnig ganga fagnmannlega frá brunabéttiefnum raflagna. (sjá ISO834)

SKÝRINGAR

LAGNIR ERU HULDAR 16mm PLASTPÍPUR OG TAUGAR 3x1,5².
TAUGAR FYRIR 16A TENGLA SÉU 3X2,5².
HÆÐ Á ROFUM SÉ 105 sm.
TENGLAR VID ROFA SÉU Í SÖMU HÆÐ OG ROFAR.
HÆÐ Á TENGLUM SÉ 20sm.
HÆÐ Á VEGGLJÓSUM YFIR VÖSKUM SÉ 200sm.
MÁLSTRAUMUR ROFA SÉ 10A, EN TENGLA 16A.
L = SJÓNVARP, F = BÆJARSÍMI, T = HITANEMAR F. GÓLFHITA H=160sm
H = HÁTALARADÓSIR H=20sm, DS = DYRASÍMI H=130sm
DS = DYRASÍMI H=130sm

⌚_j REYKSKYNJARI jóniskur
⌚_o REYKSKYNJARI optiskur
⊙ HREYFISKYNJARI ÞJÓFAVARNARKERFIS H=V/LOFT
⊙ = HITANEMAR F. GÓLFHITA H=160sm



Aritun aðalhönnuðar *L. Salm*
Friðrik Friðriksson kt. 211256-4519

A		20.09.09	HEIMTAUGARTEIKNING	B.P.T.	T.S.	<i>Freudl</i>	220146-2439	VÖLUSKARD 11 HAFNARFIRDI	MEV. 1:50
ÓTIG.	DAGS.			TEKJN.	HANNAÐ	SAMÞYKKT	KENNITALA	RAFLÖGN OG SMÁSPENNA NEDRI HÆÐ	TEKJN.NR. 2
								TERA S/F	SÍÐASTA TBL. 2
								RAFMAGNSVERKFRÆÐISTOFA	TBL. 2 AF 3
								TRAUUSTEINSSONSONN RAFMAGNSINDFR. SÍMI 8982523	ÓTIG. 3
									ÓTIG. A