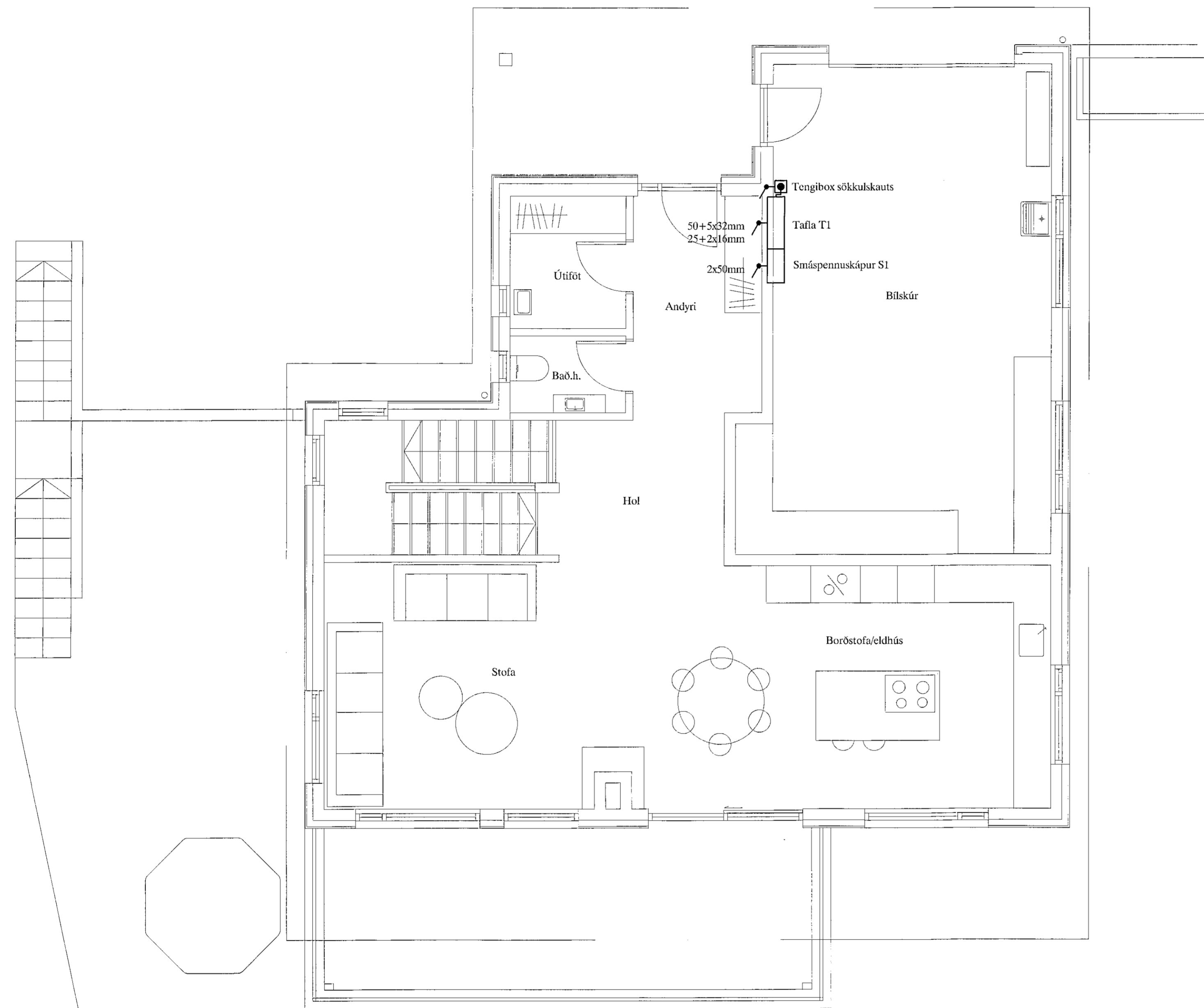


Samþykkt þann
18. nóv. 2020
F.h. byggingarfulltrúans í Hafnarfirði
Sigurður Steinar Jónsson



Skýringar á raftáknum

- ✕ = Loftdós
- ✕ = Veggdós
- ⌚ = Rofi
- 2 ⌚ = Tvöfaldur tengill
- ⌚ = Dimmer
- ⌚ = Samrofi
- ⌚ = Krossrofi
- ⊙ = Þrýstirofi
- = Lögn að töflu
- ⌚ = Lögn upp
- ⌚ = Lögn niður
- ⌚ = Lögn upp og niður
- ⊙ = Hnappaborð öryggiskerfis
- F = Símatengill
- L = Sjónvarpstengill
- DS = Dyrasími
- R = Reykskynjari
- ⌚ = Bjalla
- ⊙ = Dyrasími útistöð
- = Segullæsing
- ⌚ = Þjófaskynjari
- ⊙ = Spennir fyrir 12 v halogen

BRUNABÉTTINGAR

Þar sem lagnir fara í gegnum göt á milli brunahólfa skal þétta með sérstökum brunabéttiefnum á viðurkenndan hátt. Þéttiefni sem notuð verða skulu notuð í samræmi við leiðbeiningar framleiðenda eða seljenda efnaða og vera viðurkennd af Mannvirkjastofnun. Verkið skal unnið af vönum fagmönnum sem hafa hlotið viðurkenningu frá MVS.

Um eigið eftirlit eigenda og forráðamanna með brunavörnum í húsinu gildir reglugerð nr. 200/1994. Eftirlit skal vera í samræmi við ákvæði í 4. kafla í NFPA-850. 4.3.1 Greinagerð um brunavarnir aðaluppráttu samkvæmt lið a.

ALMENNAR SKÝRINGAR

Stuðst er við leiðbeiningar Mannvirkjastofnunar 4.5.3.-7.2.4. Raf- og fjarskiptalagnir. Hönnunarforsendur eru að lögmarki skv. nýjstu útgáfu af ÍST 150 og TS151. Inntakspípur raf- og fjarskiptalagna eru lagðar að lóðamörkum. Heimitaug verður 3x50A. Öll mál eru í cm. Til spennujöfnunar skal jærnlögn í grunni vandlega bundin saman þannig að hún myndi leiðandi samband. Þar sem lagnir fara á milli brunahólfa skal þétta með þar til gerðum brunabéttiefnum. Þar sem lagnir fara í gegnum gölf, loft og vegg skal einnig ganga fagmannlega frá brunabéttinum raflagna. (sjá ISO6834)

SKÝRINGAR

LAGNIR ERU HULDAR 16mm PLASTPÍPUR OG TAUGAR 3x1,5².
TAUGAR FYRIR 16A TENGLA SÉU 3X2,5².
HÆÐ Á ROFUM SÉ 105 sm.
TENGLAR VID ROFA SÉU Í SÖMU HÆÐ OG ROFAR.
HÆÐ Á TENGLUM SÉ 20sm.
HÆÐ Á VEGGLJÓSUM YFIR VÖSKUM SÉ 200sm.
MÁLSTRAUMUR ROFA SÉ 10A, EN TENGLA 16A.
L = SJÓNVARP, F = B/EJARSÍMI, T = HITANEMAR F. GÓLFHITA H=160sm
H = HÁTALARADÓSIR H=20sm, DS = DYRASÍMI H=130sm
DS = DYRASÍMI H=130sm
R, REYKSKYNJARI jóniskur
R, REYKSKYNJARI optiskur
O, HREYFISKYNJARI ÞJÓFAVARNARKERFIS H=V/LOFT
⊙ = HITANEMAR F. GÓLFHITA H=160sm

Áritun aðalhönnuðar *L. Friðriksson*
Friðrik Friðriksson kt. 211256-4519

A		20.09.09	HEIMTAUGARTEIKNING	B.P.T.	T.S.	<i>L. Friðriksson</i>	220146-2439	VÖLUSKARD 11 HAFNARFIRDI	MKV. 1:50
ÚTG.	DAGS.			TEIKN.	HANNAÐ	SAMÞYKKT	RENNITALA	RAFLÖGN OG SMÁSPENNA EFRI HÆÐ	TEIKN.NR. 3
								TERA S/F	SÍÐASTA TÍÐL.
								RAFMAGNVERKFRÆÐISTOFA	TÍÐL. 3 AF 3
								TRAUSTRÍ SVENNÞÓRSSON	GEYMSLUNK. TS-024 (20)
								SÍMI 8982523	ÚTG. A