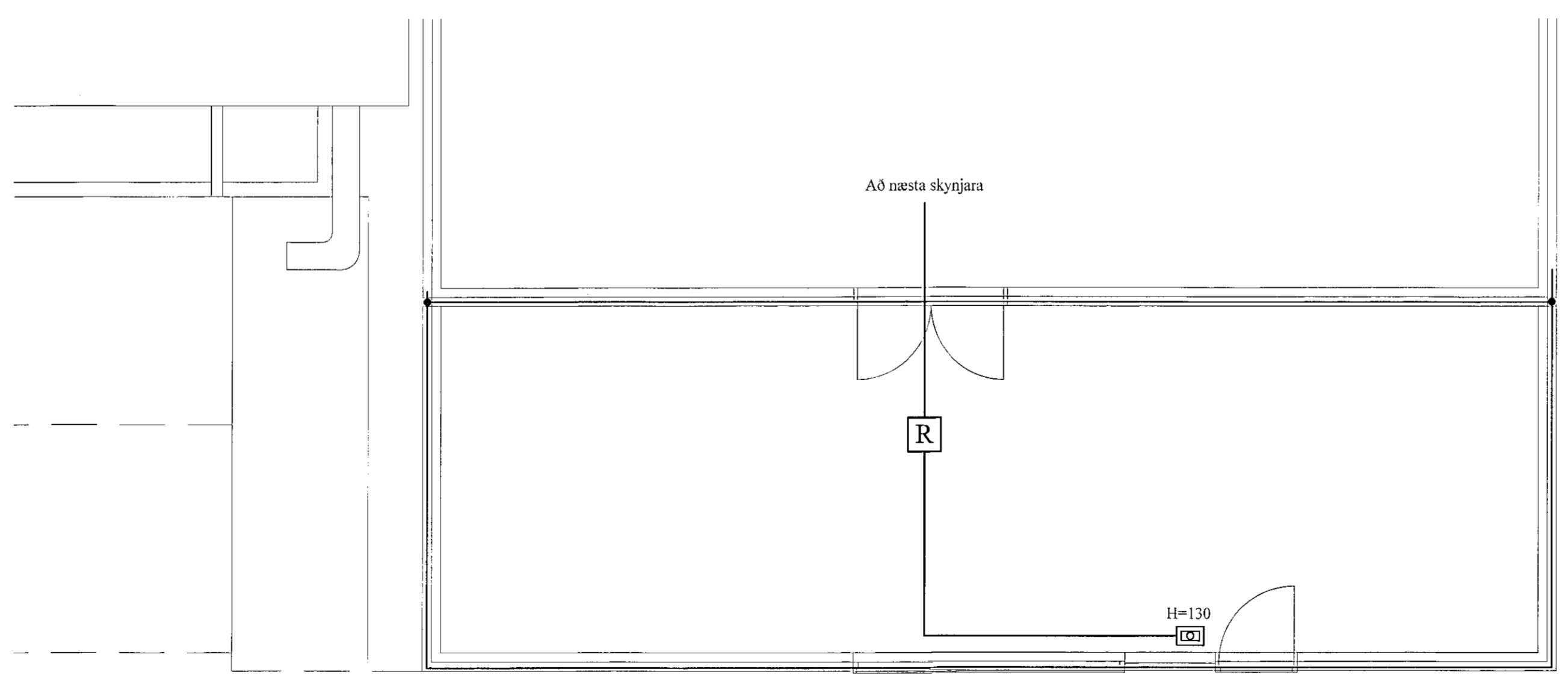
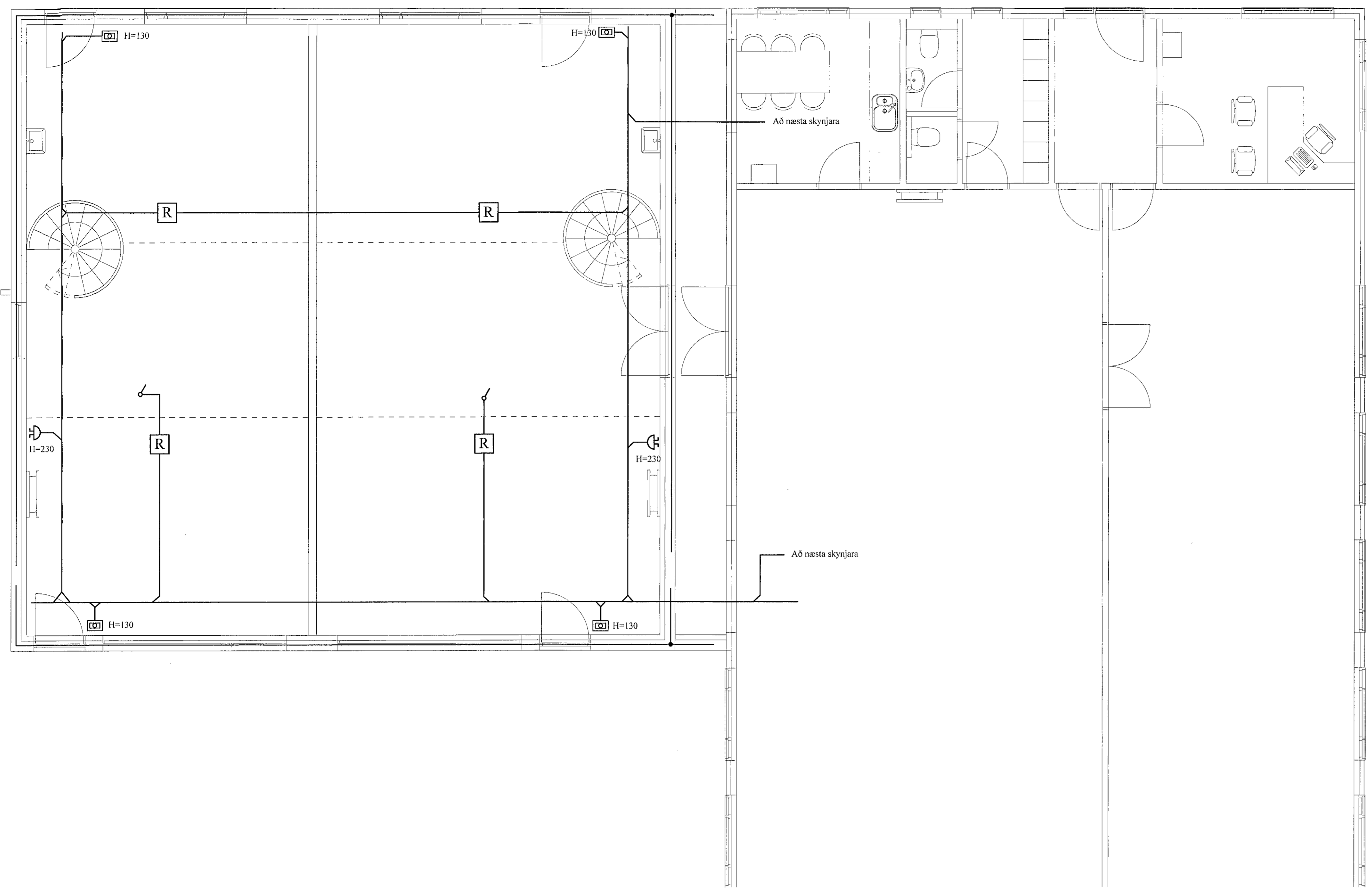


Samþykkt þann
21. jan. 2021
F.h. byggingarfulltrúans HAFNARFIRÐI
Sigurður Steinar Jónsson



Skýringar á raftáknum

- X = Lufólus
- X/ = Veggólus
- ∩ = Rafi
- ∩ 2 = Tvöföldur sengill
- ⊗ = Dimmer
- ⊗ = Samrofi
- ⊗ = Krossrofi
- ⊗ = Þrjústíof
- = Lagna að tölva
- ↺ = Lagna upp
- ↻ = Lagna niður
- ↻ = Lagna upp og niður
- ⊞ = Hnappabörð útyggðakennif
- ⊞ = Router/eðernet (Cat-5)
- ⊞ = Dyrastími
- ⊞ = DS = Dyrastími
- ⊞ = Handboði
- ⊞ = Reykskynjari
- ⊞ = Reykskynjari með sírenu og klökkjóni
- ⊞ = Þjalla
- ⊞ = Dyrastími útsið
- ⊞ = Segulflæsing
- ⊞ = Þjófakynjari
- ⊞ = Spennir fyrir 12 v. halogen

BRUNADÉTTINGAR

Þar sem lagnir fara í gegnum göt á milli brunahólfa skal þetta með sérstökum brunabéttiefnum á víðurkenndan hátt. Béttiefni sem notað verða skulu notað í samræmi við leiðbeiningar framleiðenda eða seljenda efnaða og vera víðurkennd af Mannvirkjastofnun. Verkið skal unnið af vörnum fagnmönnum sem hafa hljótið víðurkenningu frá MVS.

Um eigið eðlirli eigenda og forráðamanna með brunavörnum í háðinu gildir reglugerð nr. 200/1994. Eðlirli skal vera í samræmi við skvæði 4.4. kafla í NFPA-850, 4.3.1. Greinagerð um brunavarnir aðalupplýrta samkvæmt lið u.

ALMENNAR SKÝRINGAR

Stuðst er við leiðbeiningar Mannvirkjastofnunar 4.5.3.-7.2.4. Raf- og fjarskiptalagnir. Hönnunarforseður eru að lágmarki skv. nýjstu útgáfu af ÍST 150 og TS151. Inntakspírur raf- og fjarskiptalagna eru lagðar að löðunörkum. Öll mál eru í cm. Til spennisjóninnar skal járnlagð í grunni vandlega bundin saman þannig að hún myndi leiðandi samantæki. Þar sem lagnir fara á milli brunahólfa skal þetta með þar til gerðum brunabéttiefnum. Þar sem lagnir fara í gegnum gölf, loft og vegg skal einnig ganga fagmannlega frá brunabéttinum raðinn. (sjá ISO8834)

SKÝRINGAR

LAGNIR ERU HULDAR 16mm PLASTPIPUR OG TAUGAR 3x1,5. TAUGAR FYRIR 16A TENGLA SÉU 3X2,5. HED Á ROFUM SÉ 105 mm. TENGLAR VÍD ROFA SÉU Í SÖMU HLED OG ROFAR. HED Á TENGLUM SÉ 60mm. HED Á VEGGLJÓSUM YFIR VÖSKUM SÉ 200mm. MÁLSTRAUMUR ROFA SÉ 10A, EN TENGLA 16A. SÍÓNVARP, TÖLVUTENGING DS = DYRASÍMI H=130mm [R] REYKSKYNJARI Jóniskur [R] REYKSKYNJARI optiskur ○ HREYFISKYNJARI ÞJÓFAVARNAKERKIS H=VLOFT ⊞ = HITANEMAR F. GÖLFHITA H=150mm

[Signature]
Áritun samræmingahönnuðar

A		21-01-06	REYNDARTEIKNING	T.S.	T.S.	220146-2439	MELABRAUT 20 HAFNARFIRÐI BRUNAKERFI OFL. 1. HÆD - VIÐBYGGINGAR	MKV. 1:50 TEIKN. 3 SÍÐASTA TEIKN.
ÚTG.	DAGS			TEIKN.	ÞANNAÐ	RENNITALA	TERA S/F RAFMAGNSVERKFRÆÐISTOFA TRAUSTI SVENDBÖRNSON RAFMAGNSBENEFN. SÍMÍ 8982523	TEIKN. 3 SÍÐASTA TEIKN. 4 GEYMSLUNUM. 21-001