

Samþykkt þann

21. jan. 2021

F.h. byggingarfulltrúans í Hafnarfjórðu
Sigurður Steinar Jónsson

Dags:	Nr.	Breytingar:	Samb.

Skýringar - Neysluvatn:

- Heitt neysluvatn
- Kalt neysluvatn
- Lagn fyrir brunaslöngu

- EV Eldhúsvaskur
- HL Handlaug
- BK Baðkar
- SV Skolvaskur
- S.vél Skolvél
- SB Sturtu bað
- SP Spúlkran
- UV Uppþvottavél
- VS Vatnssalemi
- BS Brunaslanga
- SL Stigleiðsla slökkviliðs
- RV Ræstivaskur
- PV Þvottavélar
- VV Vatnsvél

- PU Pípa upp
- PN Pípa niður

Neysluvatnsrör skulu vera úr ál/plast rörum frá Unipipe eða sambærilegu. Rörin skulu þola inntakshita og vera vottuð af NMÍ. Tengistykki skulu vera úr afsinkunarþolnu messing og hæfa rörum. Heitt neysluvatn er kalt vatn hitað í 60°C með rafmagns hitatúpu og skulu rörin þola það hitastig og vera vottuð af NMÍ. Tengistykki skulu vera pressuð tengi úr afsinkunarþolnu messing og hæfa rörum.

Bil milli festinga láréttra leiðslna skal vera samkv. forskrift framleiðanda röranna, en þó mest 1,2 - 1,5 m millibili. Sjá töflu framleiðanda.

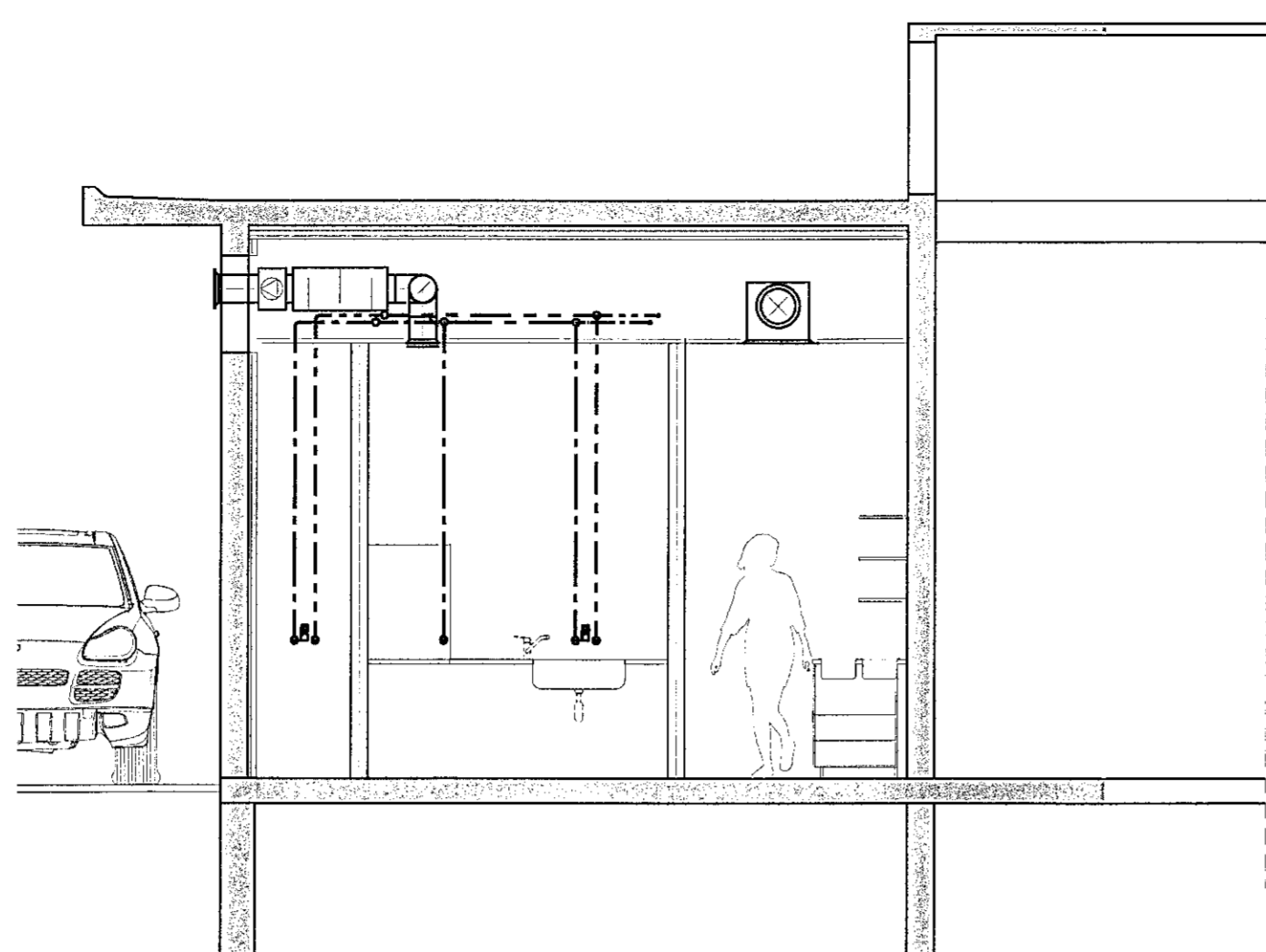
Sýnilega leiðslur utan við tengiklefa skulu vera óeinangraðar. Lagnir í létum veggjum skal einangra með 4 mm ádragseinangrun. Aðrar einangraðar leiðslur skal einangra með álkæddum glerullarhólkum. Þykkt einangrunar skal vera sem hér segir:

Stærð röra	Þykkt einangrunar
10 - 20 mm (3/8" - 3/4")	20 mm
25 - 40 mm (1" - 1 1/2")	30 mm
50 - 100 mm (2" - 4")	40 mm

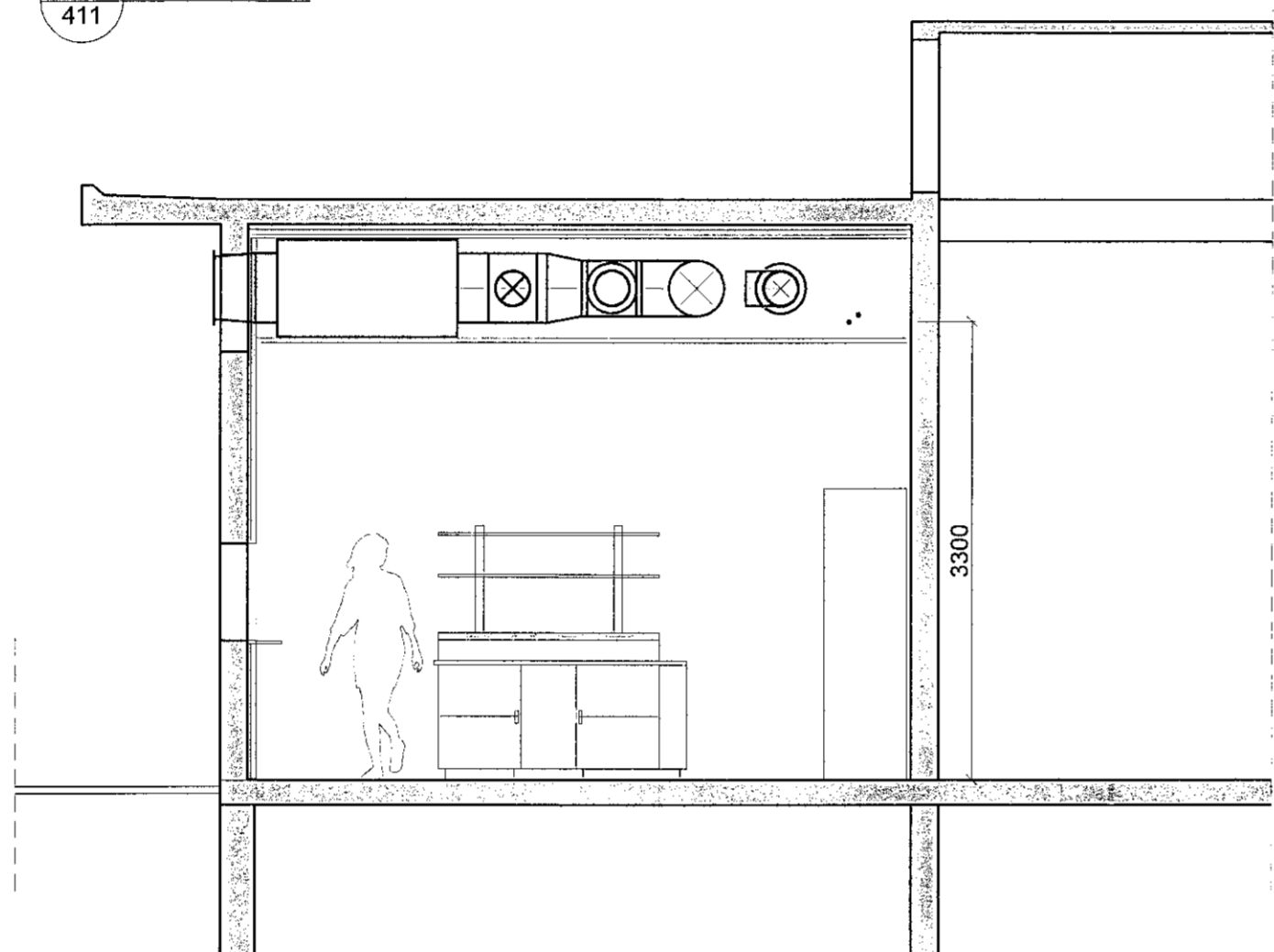
Kerfið skal prófa eftir leiðbeiningum framleiðanda röra. Ef ber á milli leiðbeininga framleiðanda og eftirfarandi lýsingar, skal fara eftir leiðbeiningum framleiðanda. Kerfið skal prófa með stigpröfun.

Forprófa skal kerfið með 15 bara þrýstingi. Bæta skal þrýstingi á kerfið þrjár sinnum á 10 mínútu fresti. Eftir það skal þrýstingur standa í 30 mínútur og má þá ekki falla meira en 0,6 bór. Aðalpróf skal framkvæma strax eftir forpröfun. Þrýstingur er látin standa næstu 2 tíma og má þá ekki falla meira en 0,2 bór. Skrásetja skal niðurstöður.

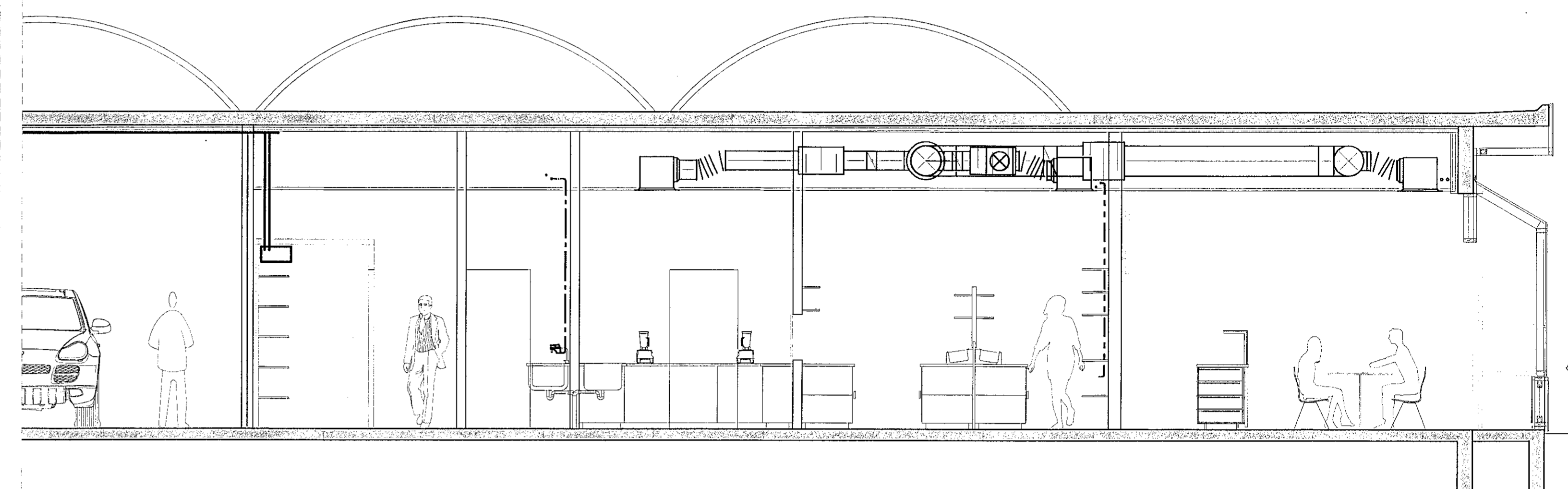
Allt efni og frágangur kerfisins sé í samræmi við ákvæði ÍST 67:2003 (DS 439:2000) og gildandi reglugerðir. Allt efni skal hafa lagnaefnisvottun.



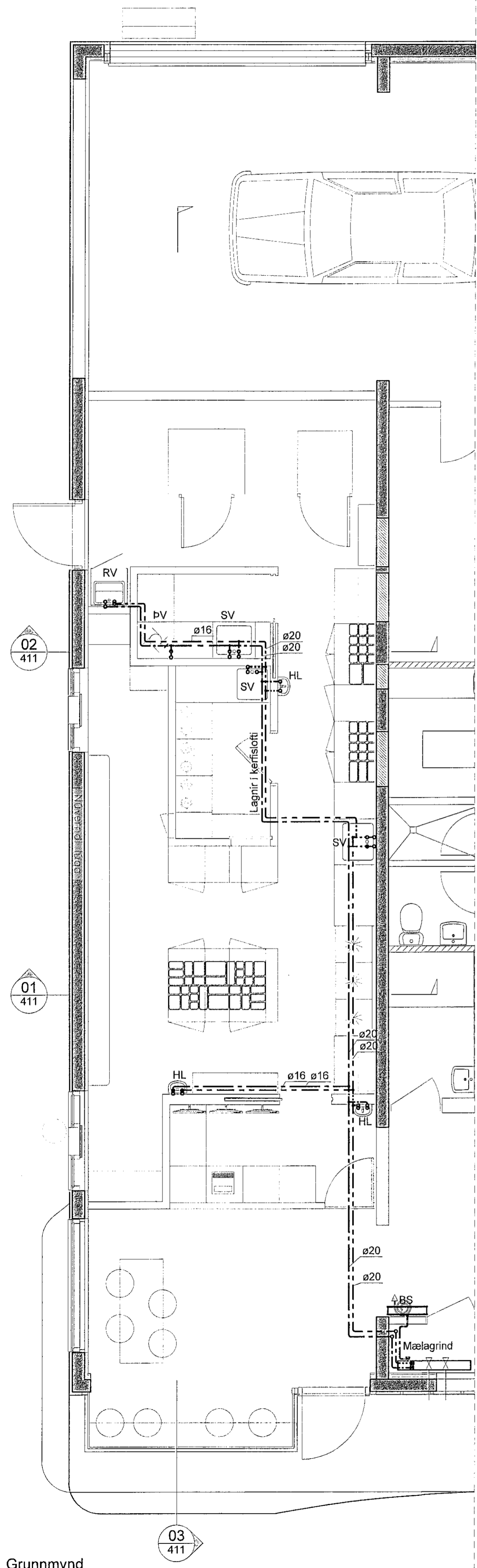
02 Snið 1:50



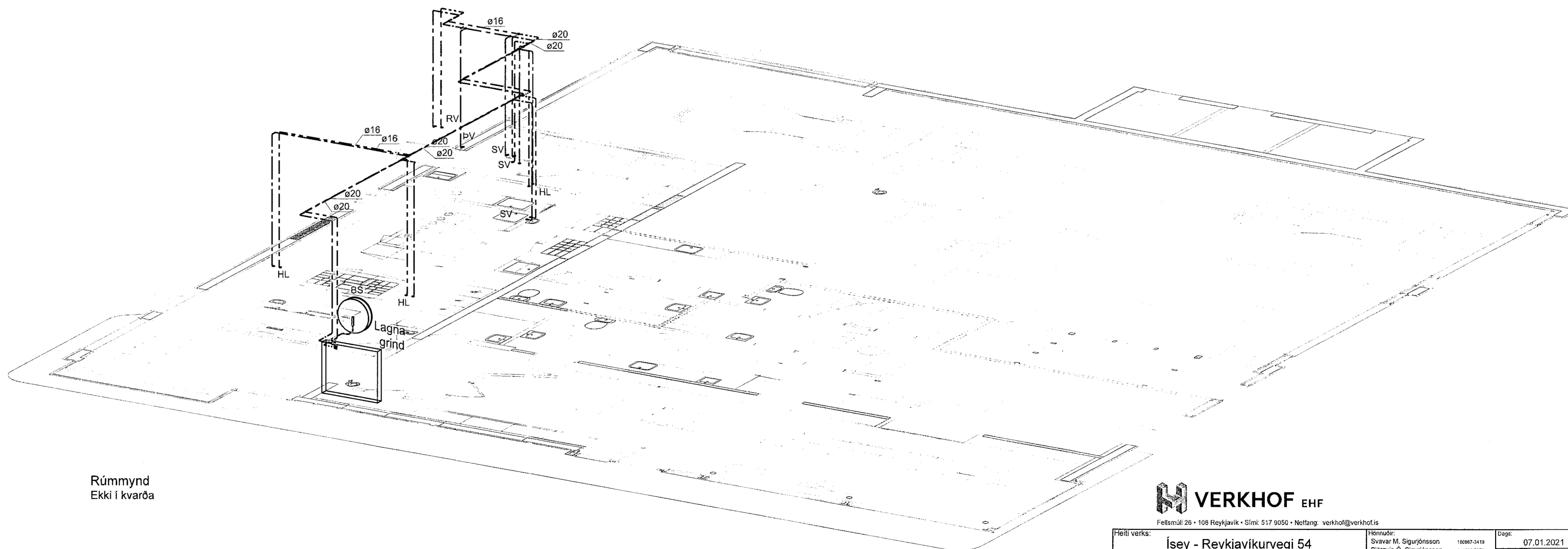
01 Snið 1:50



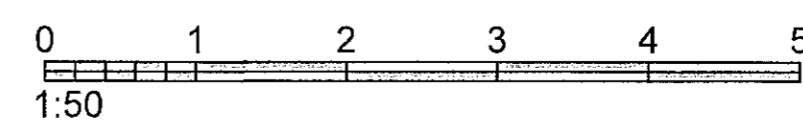
03 Snið 1:50



Grunnmynd Mk. 1:50



Rúmmynd Ekki í kvarða



VERKHOF EHF

Félagsmúli 20 • 108 Reykjavík • Sími: 517 8050 • Netfang: verkhof@verkhof.is

Heiti vorks: Ísey - Reykjavíkuregi 54 220 Hafnarfjórður	Formaður: Svavar M. Sigurjónsson 18087-3419 Björgvin Ó. Sigurjónsson 110481-6279	Dags: 07.01.2021
Heiti teikningar: Neysluvatn Grunnmynd, snið og rúmmynd Skýringar	Samþykkt: Gísli	Vorkennir: 20-135
Málfrétt. SMS	Tölvufr. SMS	Útgáfa: 411