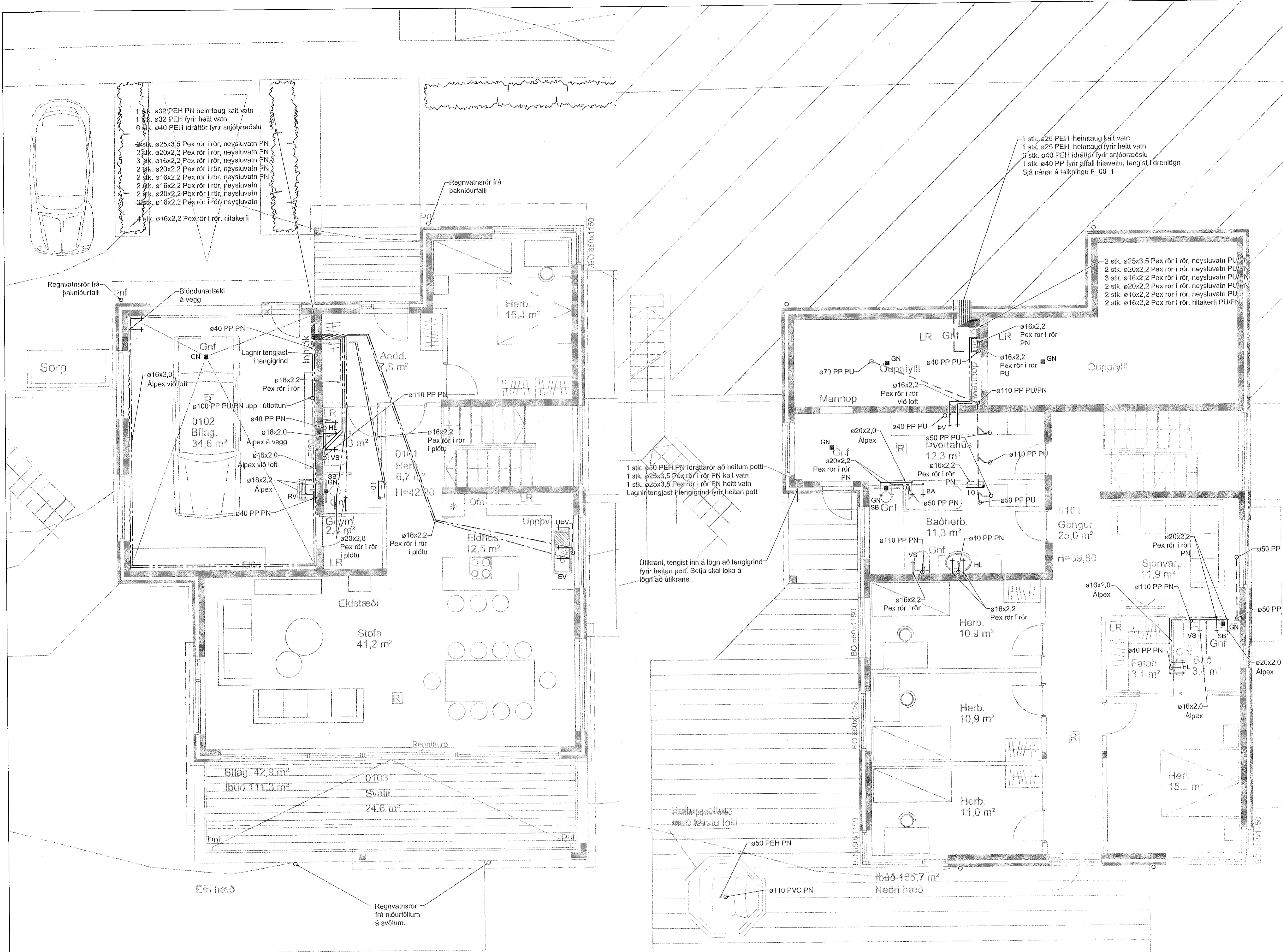


Sambýkt þann  
28. apríl 2021  
F.h. byggingarfræðingurinn Sigurður Steinar Jónsson

ADALHÖNNUNUR  
L. Silvarsson  
DTG. DAGS. DTGAFERILL HANNAÐ TEKN. YFIRF.  
A 05.03.2021 Verkefning

- 1 stk. ø32 PEH PN heimaug kalt vatn
- 1 stk. ø32 PEH fyrir heilt vatn
- 6 stk. ø40 PEH ídráttör fyrir snjóbræðslu
- 2 stk. ø25x3,5 Pex rör í rör, neysluvatn PN
- 2 stk. ø20x2,2 Pex rör í rör, neysluvatn PN
- 3 stk. ø16x2,2 Pex rör í rör, neysluvatn PN
- 2 stk. ø20x2,2 Pex rör í rör, neysluvatn PN
- 2 stk. ø16x2,2 Pex rör í rör, neysluvatn PN
- 2 stk. ø16x2,2 Pex rör í rör, neysluvatn PN
- 2 stk. ø20x2,2 Pex rör í rör, neysluvatn PN
- 2 stk. ø16x2,2 Pex rör í rör, neysluvatn PN
- 1 stk. ø16x2,2 Pex rör í rör, hitakerfi

- 1 stk. ø25 PEH heimaug kalt vatn
- 1 stk. ø25 PEH heimaug fyrir heilt vatn
- 5 stk. ø40 PEH ídráttör fyrir snjóbræðslu
- 1 stk. ø40 PP fyrir sífall hitavælu, tengist í drenlagn
- Sjá nánar á teikningu F\_00\_1



- Hitakerfi framrás
- Hitakerfi bakrás
- Heilt neysluvatn
- Kalt neysluvatn
- Frærnsli
- Ídráttarör

- Skýringar
- GN Gólfniðurfali
  - EV Eldhúsvaskur
  - HL Handlaug
  - UP/V Uppvottavél
  - VS Klósett
  - SB Sturta
  - RV Ræstivaskur
  - PV Þvottavél
  - BA Badkar
- PU/PN Lagn ferðast upp/niður á milli hæða  
BK Rennsliskóti lagna

Skýringar  
Frærnsli lagnir skulu almennt vera í 20 prómill halla nema annað sé tekið fram á teikningum.  
Frærnsli lagnir í jörðu skulu vera tví PVC nema annað sé tekið fram á teikningum.

BK merkir botnkóta og kótar eru raunkótar  
Málsetningar eru í mm

# Teknik

verkfræðistofa

Völuskarð 4  
221 Hafnarfjörður

Lagnir og loftræsing  
Frærnsli og neysluvatn  
Grunnmynd 1 og 2 hæð

TEKNIÐMÉR	BLAÐSTÆÐ	HANNAÐ	BK
L-F-01-01	A1	TEKNAÐ	BK
DAGS.	MÆLIKVAÐI	YFIRFARID	AG
05.03.2021	1:50		A

SAMBÝKT: *Björn Steinar*  
Kortlita: *Björn Steinar*

Grunnmynd 2 hæð  
M 1:50

Grunnmynd 1 hæð  
M 1:50

