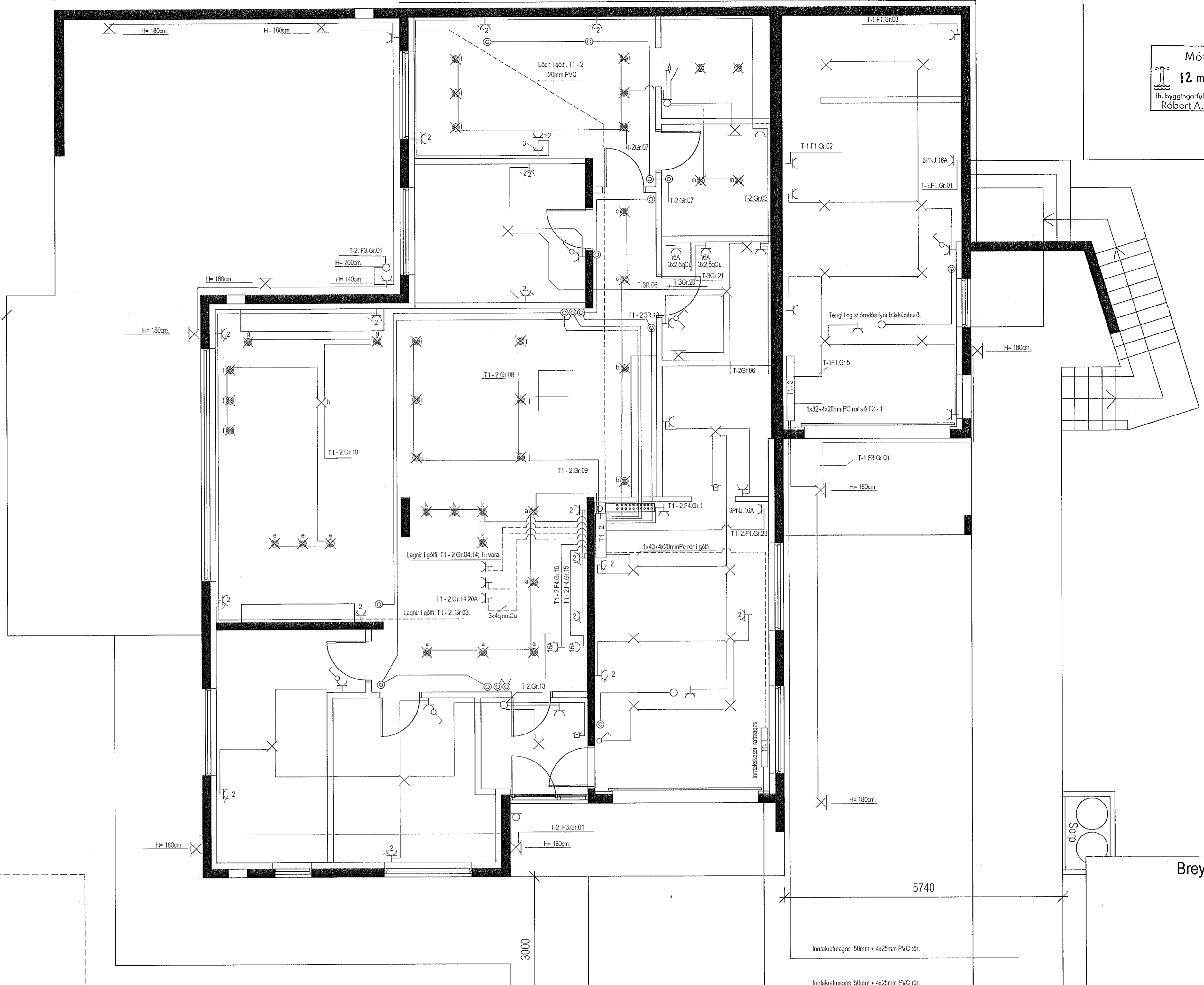


1:50

Móttekið
12. maí 2023
fh. byggingarfulltrúans í Hafnarfirði
Róbert A. Róbertsson



Tenglar, rofar og veggjlös skulu höfð í eftirfarandi hæðum nema annað sé tekið fram.
Öll mál eru frá fullfráengnu gólfi.

Teikningin er táknræn og sýnir hvers óskað er. Þó skal hafa samráð við innanhúshönnuð og samráð við innanhúsmið.
Ef vorulegar breytingar eru gerðar á uppdrætti þessum er hönnuður til þjónustu reiðubúin á frekari útlærslu.

- Lágnin skal vera höfðuð pípuhá.
- Frágangur allur skal vera vandaður og í samræmi við staðla og reglugerðarákvæði.
- Ganga skal frá dösnum þannig að þær nemi við ystu brún klæðningar.
- Allt efni skal vera innfellt raðefni í samræmi við stærð sjálfvara.
- Tenglar skulu vera tveir saman í öllum tilvikum í ljóslágn nema þegar um tækjatengla er að ræða.
- Rör skulu vera 20mm í ljósa og tengilágn og 20mm í öllum tækja og smáspennulágnum.
- Ídrágin vir skulu vera í samræmi við stærðir búnaðar samkv. stöðlum og reglugerðarákvæðum.
- Ef tvær eða fleiri dösir eru saman skal meta hvort hagkvæmara / smekklegra er að hafa þær láréttar eða lóðréttar sérstaklega þar sem rofi og tengill eru saman.
- Hæð rofa í við rúm í hjónaherbergi skal vera 800mm og tengla 200mm.
- Hæð veggjiosa sem nærtíljós 200mm
- Staðsetning lampa skal vera samkvæmt tillögu lýsingarhönnuðar.
- Fræsa skal rauf í innréttingu fyrir LED borða í samráði við innréttingahönnuð. Tenglar fyrir örbylgju og bakarofn fari eftir innréttingateikningum.
- Tenglar í eldhúsi staðsetjast nánar samkvæmt innréttingateikningum.
- Hæð rofa skal vera 1100mm.
- Hæð tengla skal vera 200mm.
- Hæð tengils í ísskáp skal vera 300mm.
- Hæð tengils í bakarofn skal vera 300mm.
- Hæð veggjiosa skal vera 1800mm nema um herbergi er að ræða þá skulu þau vera 1600mm.
- Hæð veggjiosa úti skal vera 2000mm.
- Hæð veggjiosa á baði skal vera 2100mm.
- Hæð smáspennutengla skal vera 200mm.
- Hæð hitastilla/nema fyrir gólfhita skal vera 1500mm.
- Ýmiss kerfi koma til greina og þar rafvirkja og kaupanda til að taka ákvörðun um það. T.d. eins og philips hue eða casambi.

Almenn raflagnatákn

Lágspenna	Smáspenna
⊙ Brústiropi	⊕ Hátalaratengill
⊗ Þ.rofi m. dimmer	⊕ Gagnatengill
⊘ Rofi	⊕ Bjalla
⊙ Samrofi	⊕ Dyrasímstöð
⊗ Krossrofi	⊕ Hitastíll
⊘ Dimmer	⊕ Reykskynjari
⊙ Loftdós	⊕ Lásagull
⊗ Veggdós	⊕ Útlíjós u. skyggni
⊘ Tengill	⊕ Útlíjós m. tengidós
⊗ Loftljós	⊕ Hreyfiskynjari
⊘ Veggjlös	⊕ Innföld ljós

Öll mál skulu vera mæld í miðju.

-12. 7.8. Fjöldi hluta - (-) fyrir víra og snúrur

Breytingar:

Hádegisskarð 8a og 8b.

Rafspenna ehf.
Krossalind 2
896/300
rafspenna@rafspenna.is
451196-2789

Hannað af: Guðmundur Kári Þorleifsson
Teiknað af: Jón Oddur Guðmundsson
Samþykkt:

Lágspenna

Verk.nr.: 220703

Útg.Dags.: Júlí 2022

Mkv.: 1:50

A

Bls.: 03

Hönnuður áskilur sér allan rétt á teikningum. Fjálföldum er háð skilflegu samþykki.

