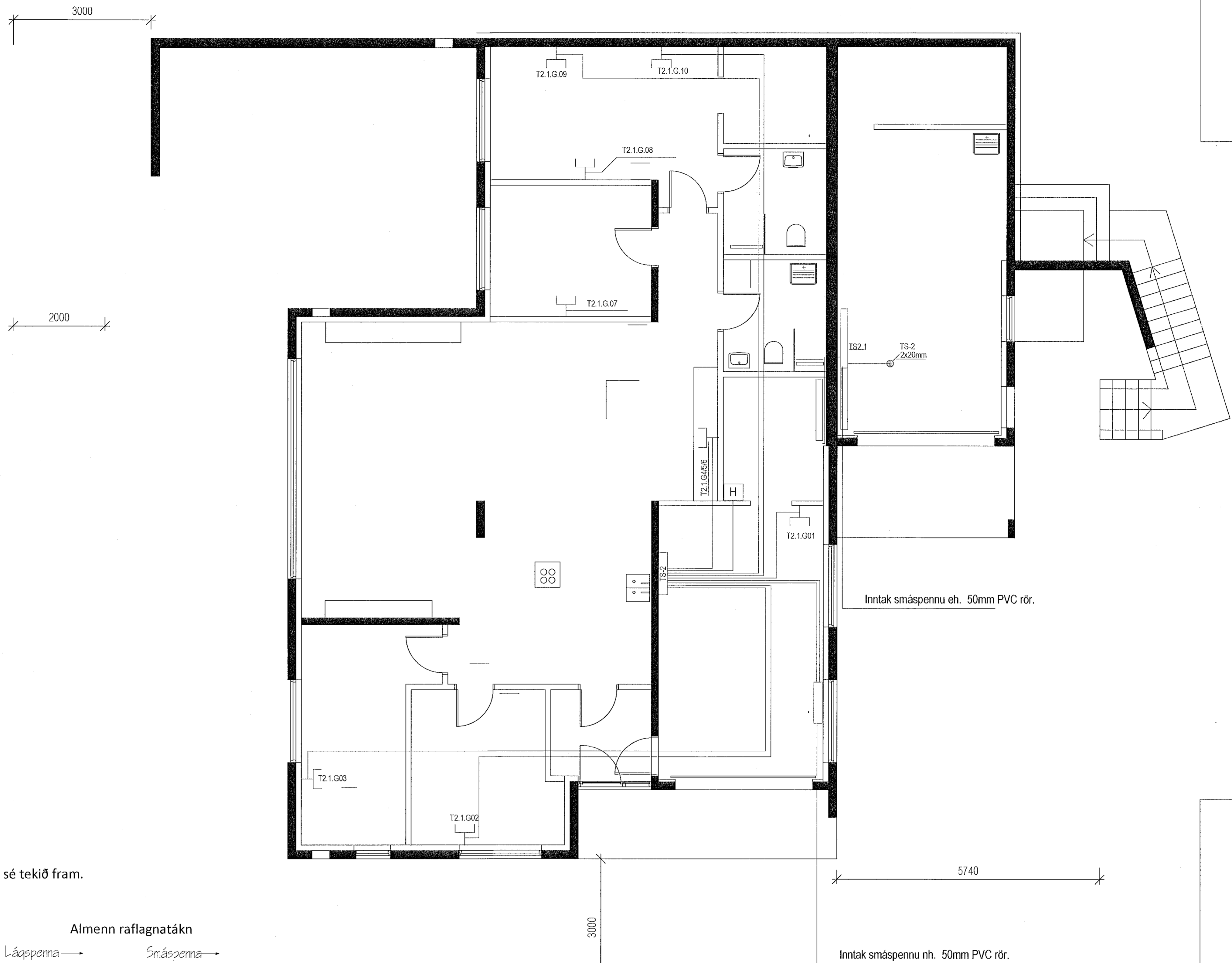


1:50

Móttekið
12. maí 2023
fh. byggingarfulltrúans í Hafnarfirði
Róbert A. Róbertsson



Tenglar, rofar og veggjós skulu höfð í eftirfarandi hæðum nema annað sé tekið fram.
Öll mál eru frá fullfrængnu gólfi.

Teikningin er táknað og sýnir hvers óskað er. Þó skal hafa samráð við innanhúshönnuð og samráð við innanhússmið.
Ef verulegar breytingar eru gerðar á uppdreitti þessum er hönnuður til þjónustu reiðubúin á frekari útfærslu.

Almenn raflagnatákn

- 1. Lögnin skal vera hólkud pípulögn.
2. Frágangur allur skal vera vandaður og í samræmi við staðla og reglugerðarákvæði.
3. Ganga skal frá dósnum þannig að þær nemi við ystu brún klæðningar.
4. Allt efni skal vera innfellt raðefni í samræmi við stærð sjálfvara.
5. Tenglar skulu vera tveir saman í öllum tilvikum í ljósalögn nema þegar um tækjatengla er að ræða.
6. Rör skulu vera 20mm í ljósa og tengjalögnum og 20mm í öllum tækja og smáspennulögnum.
7. Ídregin vír skal vera í samræmi við stærðir búnaðar samkv. stöðlum og reglugerðarákvæðum.
8. Ef tveir eða fleiri dósir eru saman skal meta hvort hagkvæmara / smekklegra er að hafa þær láréttar eða lóðréttar sérstaklega þar sem rofi og tengill eru saman.
9. Hæð rofa í við rúm í hjónaherbergi skal vera 800mm og tengla 200mm.
10. Hæð veggjóna sem næstur ljós 200mm.
11. Staðsetning lampa skal vera samkvæmt tillögu lýsingarhönnuðar.
12. Fræsa skal rauf í innréttingu fyrir LED borða í samráði við innréttingahönnuð. Tenglar fyrir örbylgju og bakarofn fari eftir innréttingateikningum.
13. Tenglar í eldhúsi staðsetjist nánar samkvæmt innréttingateikningum.
14. Hæð rofa skal vera 1100mm.
15. Hæð tengla skal vera 200mm.
16. Hæð tengils f. ísskáp skal vera 300mm.
17. Hæð tengils f. bakarofn skal vera 300mm.
18. Hæð veggjóna skal vera 1800mm nema um herbergi er að ræða þá skulu þau vera 1600mm.
19. Hæð veggjóna úti skal vera 2000mm.
20. Hæð veggjóna á baði skal vera 2100mm.
21. Hæð smáspennutengla skal vera 200mm.
22. Hæð hitastilla/nema fyrir gólfhita skal vera 1500mm.
23. Ýmiss kerfi koma til greina og ber rafvirkja og kaupanda til að taka ákvörðun um það. T.d. eins og philips hue eða casambi.
11. Prýstirofi
12. Þ.rofi m. dimmer
13. Rofi
14. Samrofi
15. Krossrofi
16. Dimmer
17. Loftdós
18. Veggdós
19. Tengill
20. Loftljós
21. Veggljós
22. Veggjós m. rofa
23. Útljós innf. vegg
24. Lagnir upp
25. Lagnir niður
26. Lagnir á milli hæða
27. Garóljós
28. Jarðskaut
29. Útljós u. skygni
30. Útljós m. tengidós
31. Hreyfiskynjari
32. Innfeld ljós
33. Hátalaratengill
34. Gagnatengill
35. Bjalla
36. Dyrasímstöð
37. Hitastilli
38. Reykskynjari
39. Lásasegull
40. Loftdós
41. Veggdós

Öll mál skulu vera mæld í miðju.

-12-78 Fjöldi hluta (->) fyrir víra og snúrur

Breytingar:

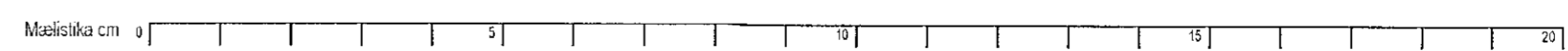
Hádegisskarð 8a og 8b.

Rafspenna ehf
Krossalind 2
8987900
rafspenna@rafspenna.is
451196-2789
Teiknað af: Guðmundur Karl Þorláksson
Samþykkt: Jón Ódinn Guðmundsson

Smáspenna 1

Verk.nr.: 22.006
Útg.Dags.: 07.2022
Mkv.: 1:50

A
Blis.: 05



Hönnuður áskilur sér allan rétt á teikningum. Fjöldi hluta er háð skilflegu samþykki.