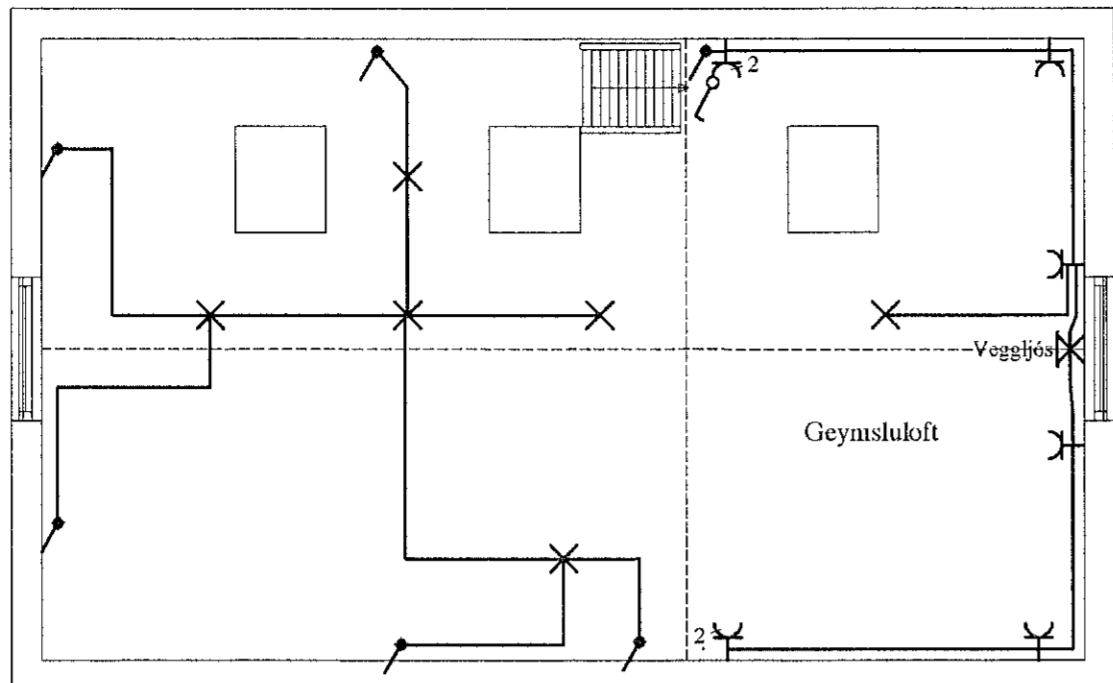
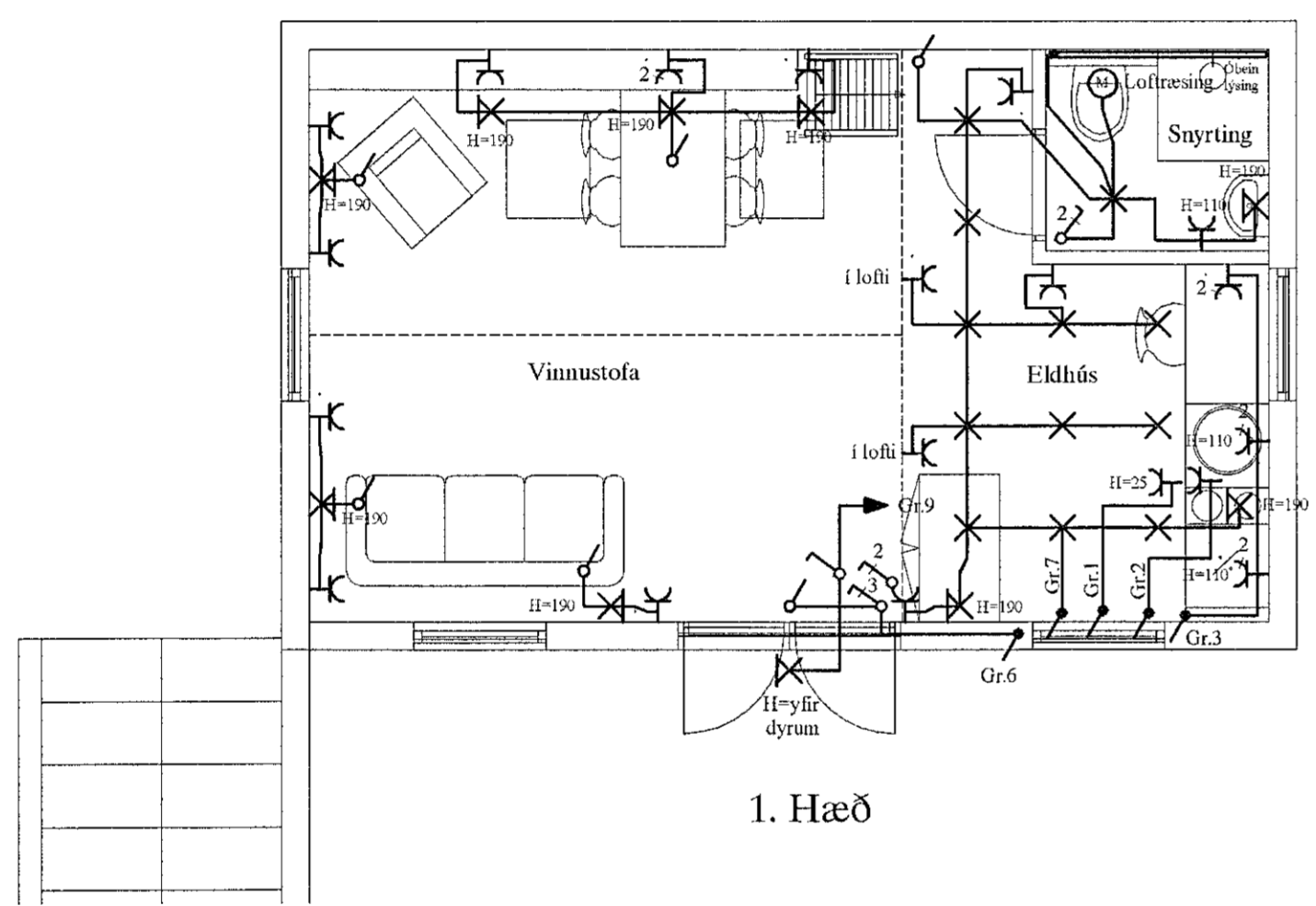


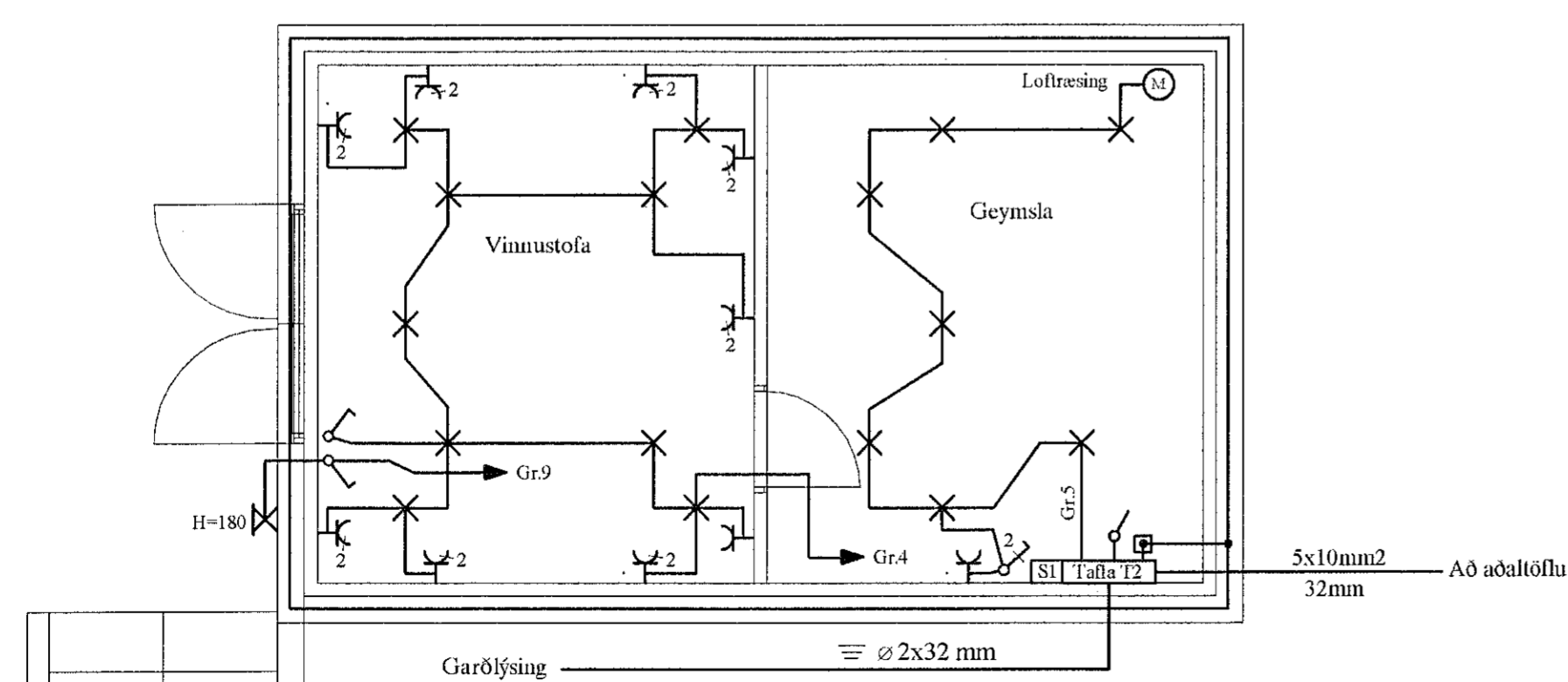
Móttekið
15. maí 2023
fh. byggingarfulltrúans í Hafnarfirði
Róbert A. Róbertsson



Geymsluloft



1. Hæð



Jarðhæð

SKÝRINGAR á raftáknum

- × = Lofidós
- ✕ = Veggkló
- ⌚ = Kofi
- ⌚² = Tvöfaldir tengill
- ⌚ = Diamer
- ⌚ = Sumrofi
- ⌚ = Krossrofi
- ⊙ = Þryggtöfi
- = Lögn að tölu
- ⌚ = Lögn upp
- ⌚ = Lögn niður
- ⌚ = Lögn upp og niður
- ⊞ = Innappabærð öryggiskerfis
- ⌚ = Net/TV (Cat-5)
- ⌚ DS = Dyrasími
- ⊞ = Handboði
- ⊞ = Reykskynjari
- ⊞ = Reykskynjari með úfrenu og bíkkjólfi
- ⊞ = Bjalla
- ⊞ = Dyrasími sístöð
- ⊞ = Segullásing
- ⊞ = Þjófaskynjari
- ⊞ = Spennir fyrir 12v halogen
- ⊞ = Hitanemi H=150

BRUNAPÉTTINGAR

Þar sem lagnir fara í gegnum göt á milli brunabólfa skal þetta með sérstökum brunapéttingum á viðurkenndan hátt. Þéttleini sem notuð verða skulu notuð í samræmi við leiðbeiningar framleiðenda eða seldra efnanna og vera viðurkennd af Mannvirkjastofnun. Verkið skal unnið af vönum fagnmönnum sem hafa hlotið viðurkenningu frá MVS.

Um eigið eftirlit eigna og forráðamanna með brunavörnum í húsinu gildir reglugerð nr. 200/1994. Eftirlit skal vera í samræmi við ákvæði í 4. kafla í NFPA-850. 4.3.1 Greinagerð um brunavarnir aðaluppráttu samkvæmt lið a.

ALMENNAR SKÝRINGAR

Rafmagnsdósir sem eiga að koma á báðar hlíðar steinsteypis veggjar, skal hlíðra að lágmarki þykkt veggjarins (200mm). Öll mál eru í cm.

Stuðst er við leiðbeiningar Mannvirkjastofnunar 4.5.3-7.2.4. Raf- og fjarskiptalagnir. Hönnunarforsendur eru að lágmarki skv. nýjustu útgáfu af ÍST 150 og TS151. Innatakspípur raf- og fjarskiptalagna eru lagðar að lóðamörkum.

Til spennuöfnunar skal járnalögn í grunni vandlega bundin saman þannig að hún myndi leiðandi samband. Þar sem lagnir fara á milli brunabólfa skal þetta með þar til gerðum brunapéttingum. Þar sem lagnir fara í gegnum gölf, loft og veggi skal einnig ganga fagnmanna frá brunapéttingum raflagna. (sjá ISO6834)

SKÝRINGAR

LAGNIR ERU HULÐAR 16mm PLASTPÍPUR OG TAUGAR 3x1,5².
TAUGAR FYRIR 16A TENGLA SÉU 3x2,5².
HÆÐ Á ROFUM SÉ 105sm.
TENGLAR VIÐ ROFA SÉU Í SÖMU HÆÐ OG ROFAR.
HÆÐ Á TENGLUM SÉ 20sm.
HÆÐ Á VEGGLJÓSUM YFIR VÓSKUM SÉ 200sm.
MÁLSTRAUMUR ROFA SÉ 10A, EN TENGLA 16A.
L = SJÓNVARP, F = B/EJARSÍMI
DS = DYRASÍMI H=130sm
⊞ REYKSKYNJARI jónskur
⊞ REYKSKYNJARI optískur
⊞ HREYFISKYNJARI ÞJÓFAVARNARKERFIS H=V/LOFT
⊞ HITANEMAR F. GÓLFHITA H=150sm

A2

Ólöf Flygenring
Aritun samræmingahönnuðar
Ólöf Flygenring kt. 100955-4669

				SKÚLASKEIÐ 42 HAFNARFIRÐI				MRV. 1:50	
				VINNU- OG GEYMSLUSKÚR				TEIENNR. 2	
				RAFLÖGN				SÍÐASTJA TNS	
A	23-01-23	VINNUTEIKNING	B.P.I.	T.S.	220146-2439	TERA s/f		TNR. 2 AP 3	ÓTL. A
ÚFG.	DAGS.		TEIKN.	HANNAÐ	SAMÞYKKT	KENNTALA	RAFMAGNSVERKFRÆÐISTOFA		VERKNR. 22-056
							TRAUSTI SVENIBORNSSON		
							RAFMAGNSIENFK		
							SÍM nr 8962523		