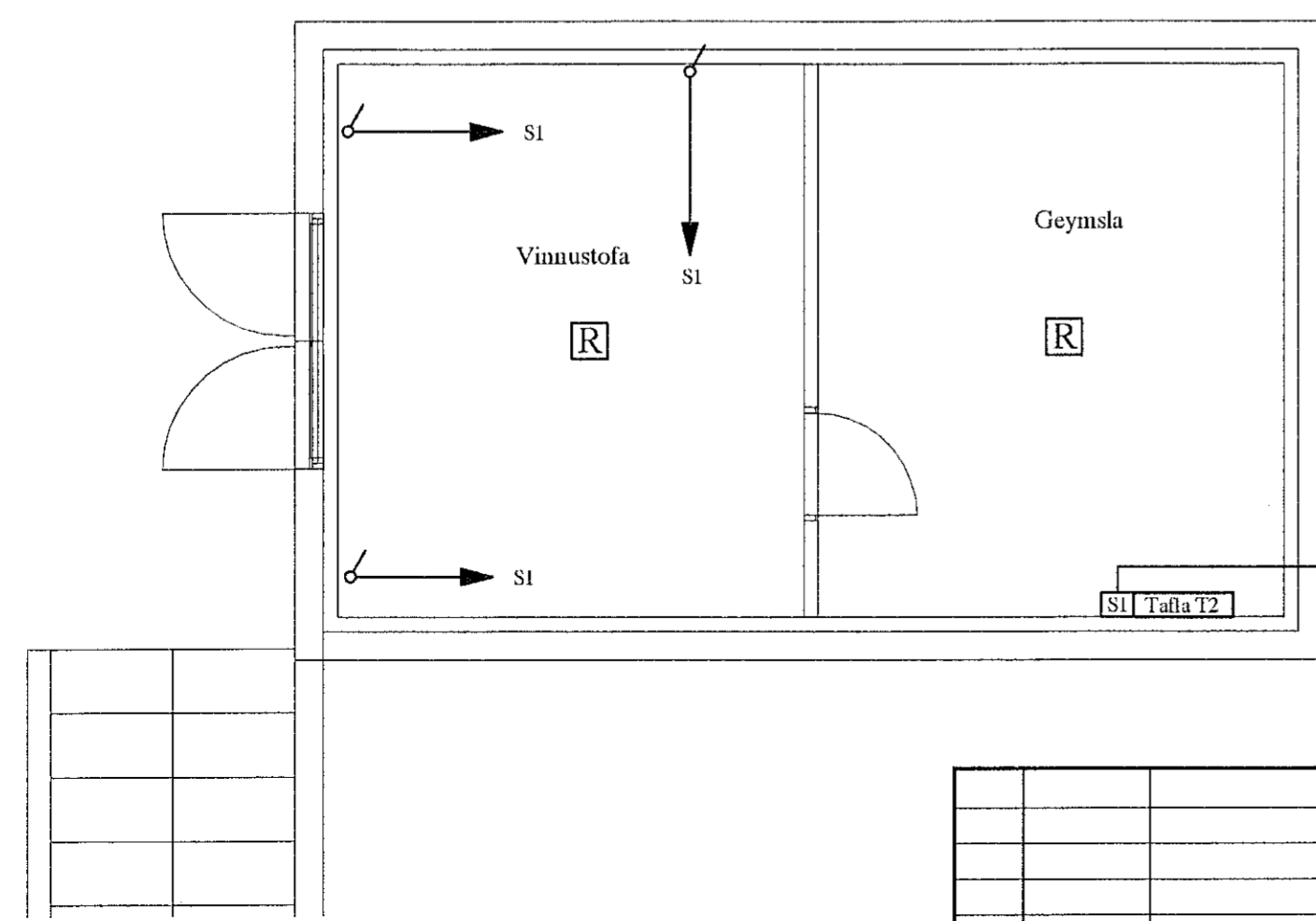
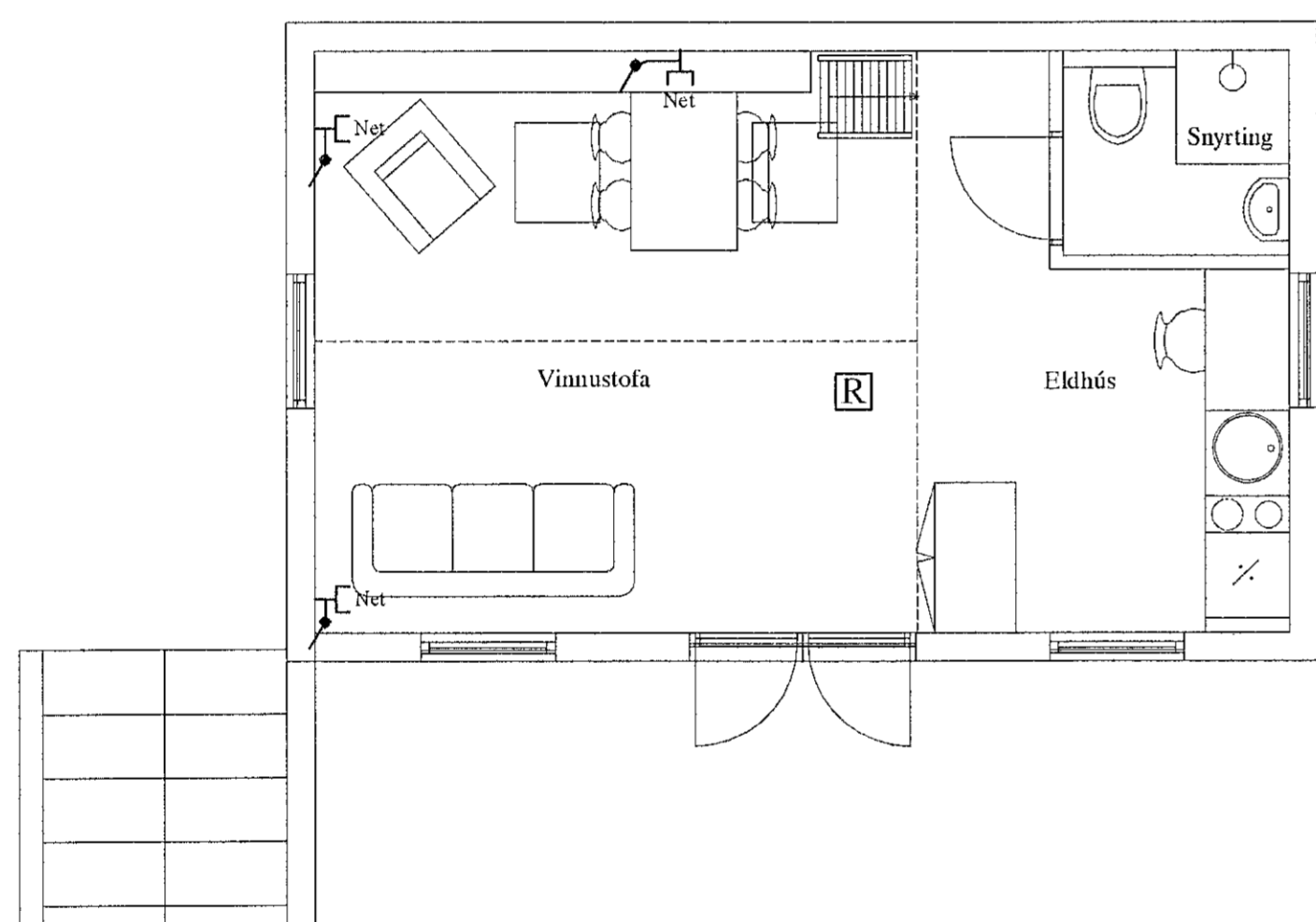
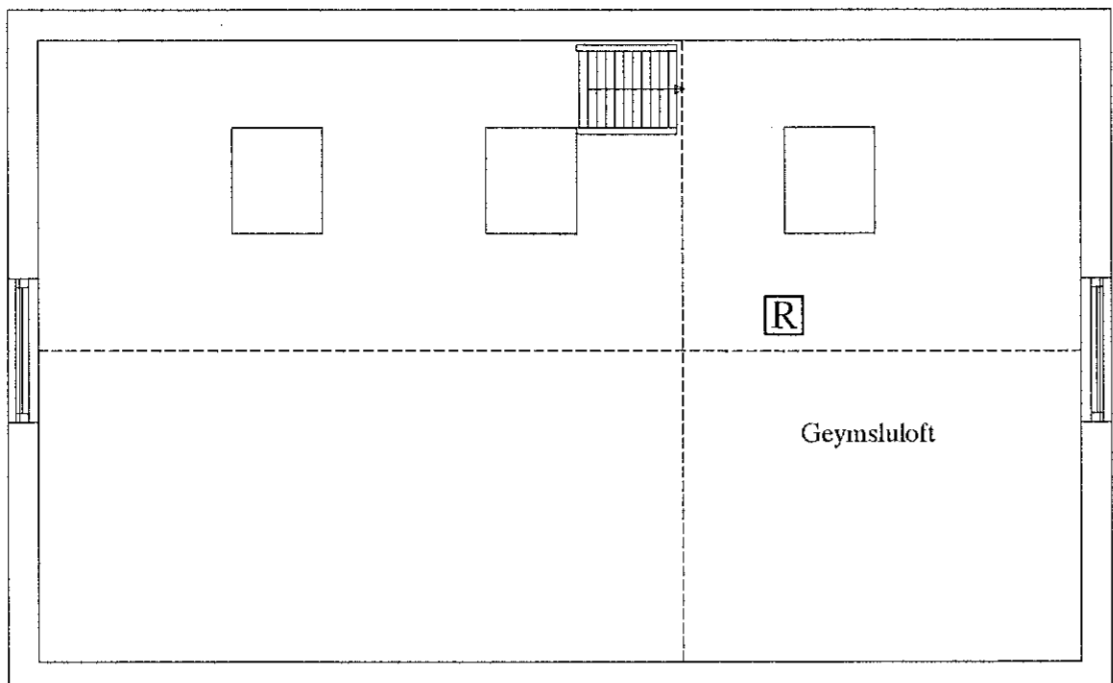


Móttekið
 15. maí 2023
 fh. byggingarfulltrúans í Hafnarfirði
 Róbert A. Róbertsson



Skýringar á raftáknum

- ✕ = Loftdás
- ✕ = Veggdás
- ⌋ = Rofi
- ⌋² = Tvöfaldir tengili
- ✂ = Dúnnar
- ⌋ = Samrofi
- ✂ = Krossrofi
- ⊙ = Þrystrófi
- = Lógn að loftu
- ⌋ = Lógn upp
- ⌋ = Lógn niður
- ⌋ = Lógn upp og niður
- ⊞ = Hnappabúð tæygiskerfis
- ⌋ = Net/TV (Cut-5)
- ⌋ DS = Dyrasími
- ⊞ = Handboði
- ⊞ = Reykskynjari
- ⊞ = Reykskynjari með sérenu og blökkiljól
- ⊞ = Bjalla
- ⊞ = Dyrasími útiáð
- = Segullensing
- ⊞ = Þjófakynjari
- ⊞ = Spennir fyrir 12v halogen
- ⊞ = Hitanemi H=150

BRUNAPÉTTINGAR

Þar sem lagnir fara í gegnum göt á milli brunahófa skal þetta með sérstökum brunapéttingum á viðurkenndan hátt. Péttingar sem notuð verða skulu notuð í samræmi við leiðbeiningar framleiðenda eða söfenda efna og vera viðurkennd af Mannvirkjastofnun. Verkið skal unnið af vönnu fagmönnum sem hafa hlotið viðurkenningu frá MVS.

Um eigið eftirlit eigenda og forráðamanna með brunavörnum í húsinu gildir reglugerð nr. 200/1994. Eftirlit skal vera í samræmi við ákvæði í 4. kafla í NFPA-850. 4.3.1 Greinagerð um brunavarnir aðaluppdráttu samkvæmt lið a.

ALMENNAR SKÝRINGAR

Rafmagnsdósir sem eiga að koma á bótur hlíðar steinsteypis veggjar, skal hlíðra að lágmarki þykkt veggjarins (200mm). Öll mál eru í cm.

Stuðst er við leiðbeiningar Mannvirkjastofnunar 4.5.3-7.2.4. Raf- og fjarskiptalagnir. Hönnunarforsendur eru að lágmarki skv. nýjustu útgáfu af ÍST 150 og TS151. Inntakspípur raf- og fjarskiptalagna eru lagðar að lóðamörkum.

Til spennuöfnunar skal járnalögn í grunni vandlega bundin saman þannig að hún myndi leiðandi samband. Þar sem lagnir fara á milli brunahófa skal þetta með þar til gerðum brunapéttingum. Þar sem lagnir fara í gegnum gölf, loft og vegg skal einnig ganga fagmannlega frá brunapéttingum rallaða. (sjá ISO6834)

SKÝRINGAR

- LAGNIR ERU HULDAR 16mm PLASTPÍPUR OG TAUGAR 3x1,5²
- TAUGAR FYRIR 16A TENGLA SÉU 3X2,5²
- ILED Á ROFUM SÉ 105 sm.
- TENGLAR VID ROFA SÉU Í SÖMU ILED OG ROFAR.
- ILED Á TENGLUM SÉ 208sm.
- ILED Á VEGGLJÓSUM YFIR VÖSKUM SÉ 200sm.
- MÁLSTRAUMUR ROFA SÉ 10A, EN TENGLA 16A.
- L = SJÓNVARP, F = BEJARSÍMI
- DS = DYRASÍMI H=130sm
- ⊞ REYKSKYNJARI jóniskur
- ⊞ REYKSKYNJARI optiskur
- HREYFISKYNJARI ÞJÓFAVARNARKERFIS H=V/LOFT
- ⊞ = HITANEMAR F. GÓLFHITA H=150sm

NEMA ANNARS SÉ GETIÐ

A2

≡ ∅ 32 mm pl.p Ljósleiðari Að Inntaki

Ólöf Elygenring
 Aritun samræmingahönnuðar
 Ólöf Elygenring kt. 100955-4669

A	23-01-23	VINNUTEIKNING	B.P.T.	T.S.	220146-2439
ÚTFG.	DAGS.		TEIKN.	HANNAÐ	SAMÞYKKT

SKÚLASKEIÐ 42 HAFNARFIRÐI
 VINNU- OG GEYMSLUSKÚR
 SMÁSPENNULÖGN

TERA s/f

RAFMAGNSVERKFRÆÐISTOFA
 TRAUÞI SVEINI/ÖRNSSON RAFMAGNS-SENKR
 SÍÐIR 6962523

MSV.	1:50
TEIKN.NR.	3
SÍÐASTA TNL	
TNR	3
AP	3
ÓTGL.	A
VERKNR.	22-056