

Neysluvatn og hitakerfi skýringar

- Neysluvatn heitt
- Neysluvatn kalt
- Neysluvatn hringrás heitt vatn
- Neysluvatn hringrás kalt vatn
- Hitakerfi framrás
- Hitakerfi bakrás

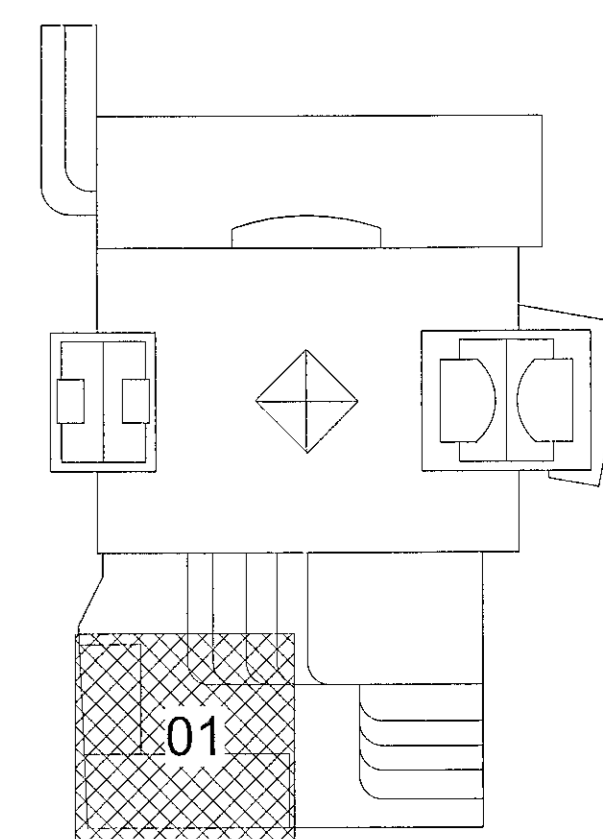
Ómerktur hringur táknar að lögn færist upp eða niður innan hæðar.
Hringur merktur PU, PN eða PU/PN táknar að lögn færist upp eða niður á milli hæða.

Pex rör í rör lagnir skulu vera innsteyptr í plötu nema annað sé tekið fram á teikningum

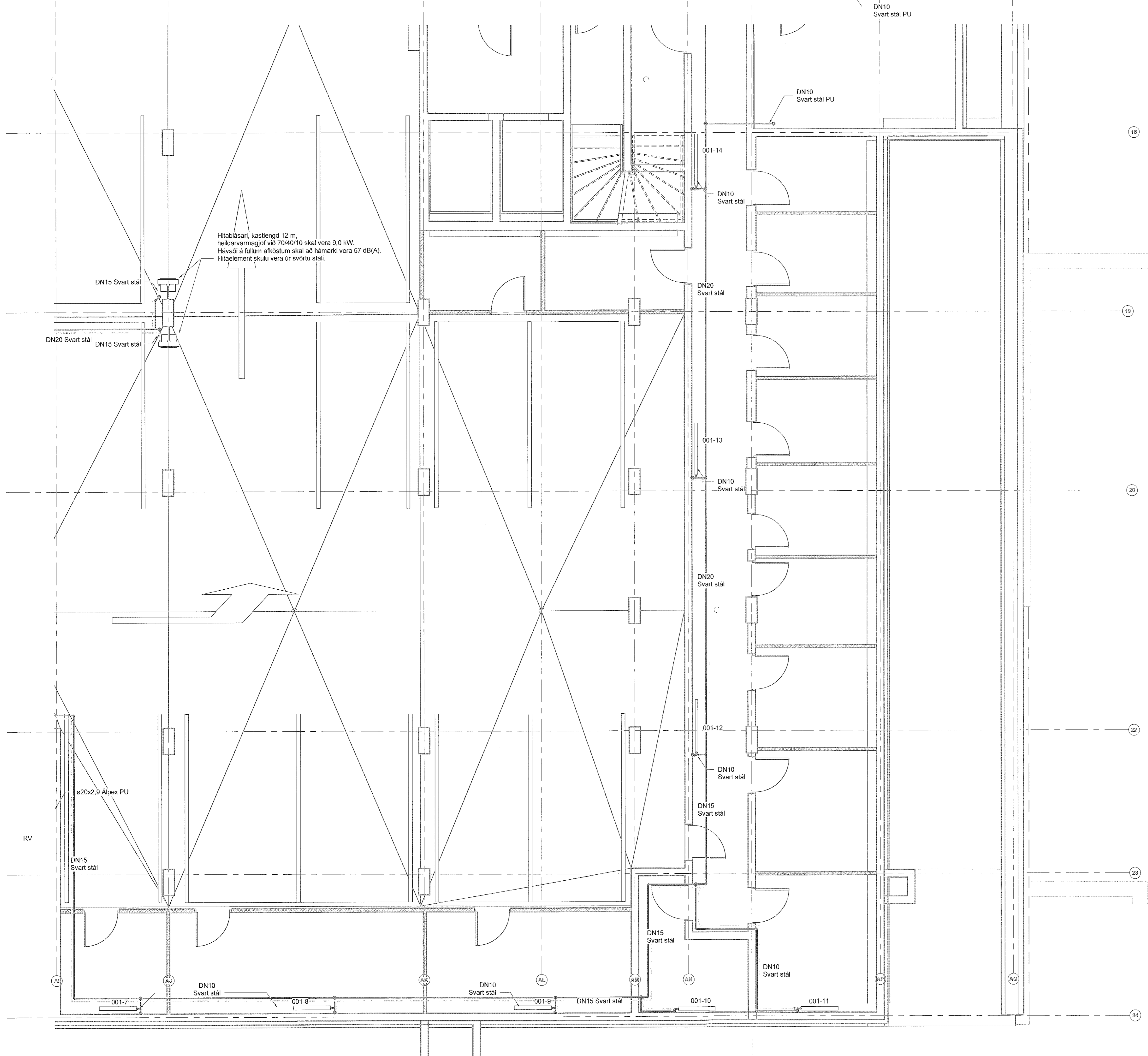
B.K - Botnkóti

Lagnaefni og stærdir fyrir tengingar að hreinlætistöskjum nema annað komi fram á teikningum

- VS: Vatnssalerni ø16x2,6 Alpex
- HL: Handlaug ø16x2,6 Alpex
- EV: Eldhúsvaskur ø16x2,6 Alpex
- RV: Ræstivaskur ø20x2,9 Alpex
- DV: Þvottavél ø16x2,6 Alpex
- ST: Sturta ø20x2,9 Alpex
- UPV: Uppþvottavél ø16x2,6 Alpex



Útg.	Dags.	Skýring	Br.af.	Yfirf.
A	30.05.2023		AG	BK



Hitablasari, kastlengd 12 m,
heildarvarmagjöf við 70/40/10 skal vera 9,0 kW.
Hávaði á fullum afköstum skal að hámarki vera 57 dB(A).
Hitaelement skulu vera úr svörtu stáli.

- Neysluvatn og hitakerfi skýringar
- · — · — Neysluvatn heitt
 - · — · — Neysluvatn kalt
 - · — · — Neysluvatn hringrás heitt vatn
 - · — · — Neysluvatn hringrás kalt vatn
 - · — · — Hitakerfi framrás
 - · — · — Hitakerfi bakrás

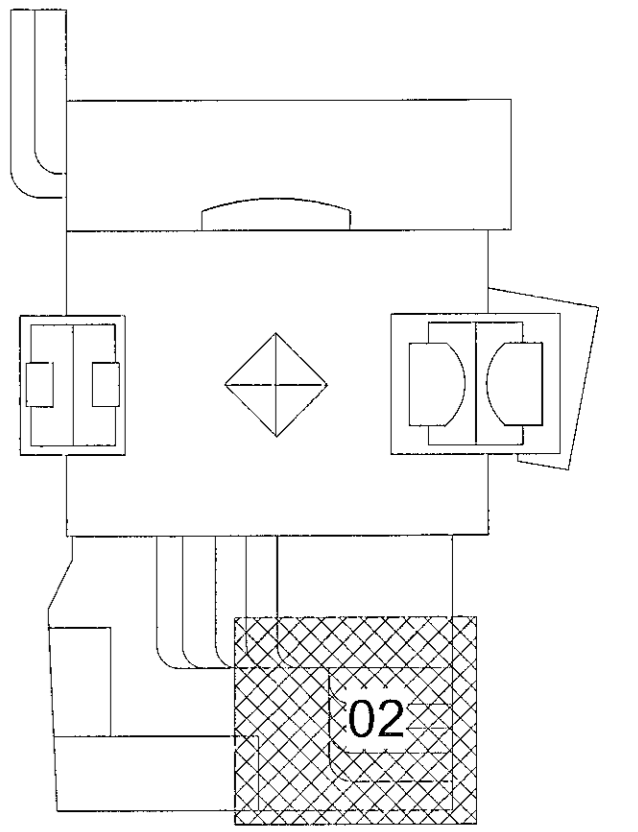
Ómerktur hringur táknar að lögn færirst upp eða niður innan hæðar.
Hringur merktur PU, PN eða PU/PN táknar að lögn færirst upp eða niður á milli hæða.

Pex rör í rör lagnir skulu vera innsteyptar í plötu nema annað sé tekið fram á teikningum

B.K - Botnkóti

Lagnaefni og stærðir fyrir tengingar að hreinlætistækjum nema annað komi fram á teikningum

- VS: Vatnssalerni ø16x2,6 Alpex
- HL: Handlaug ø16x2,6 Alpex
- EV: Eldhúsvaskur ø16x2,6 Alpex
- RV: Ræstivaskur ø20x2,9 Alpex
- PV: Þvottavél ø16x2,6 Alpex
- ST: Sturta ø20x2,9 Alpex
- UPV: Uppþvottavél ø16x2,6 Alpex

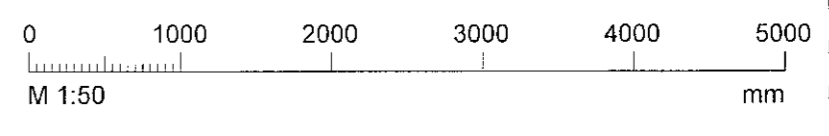


Fjórður stækkun
Fjarðargata 13-15/Strandgata 30
220 Hafnarfjörður

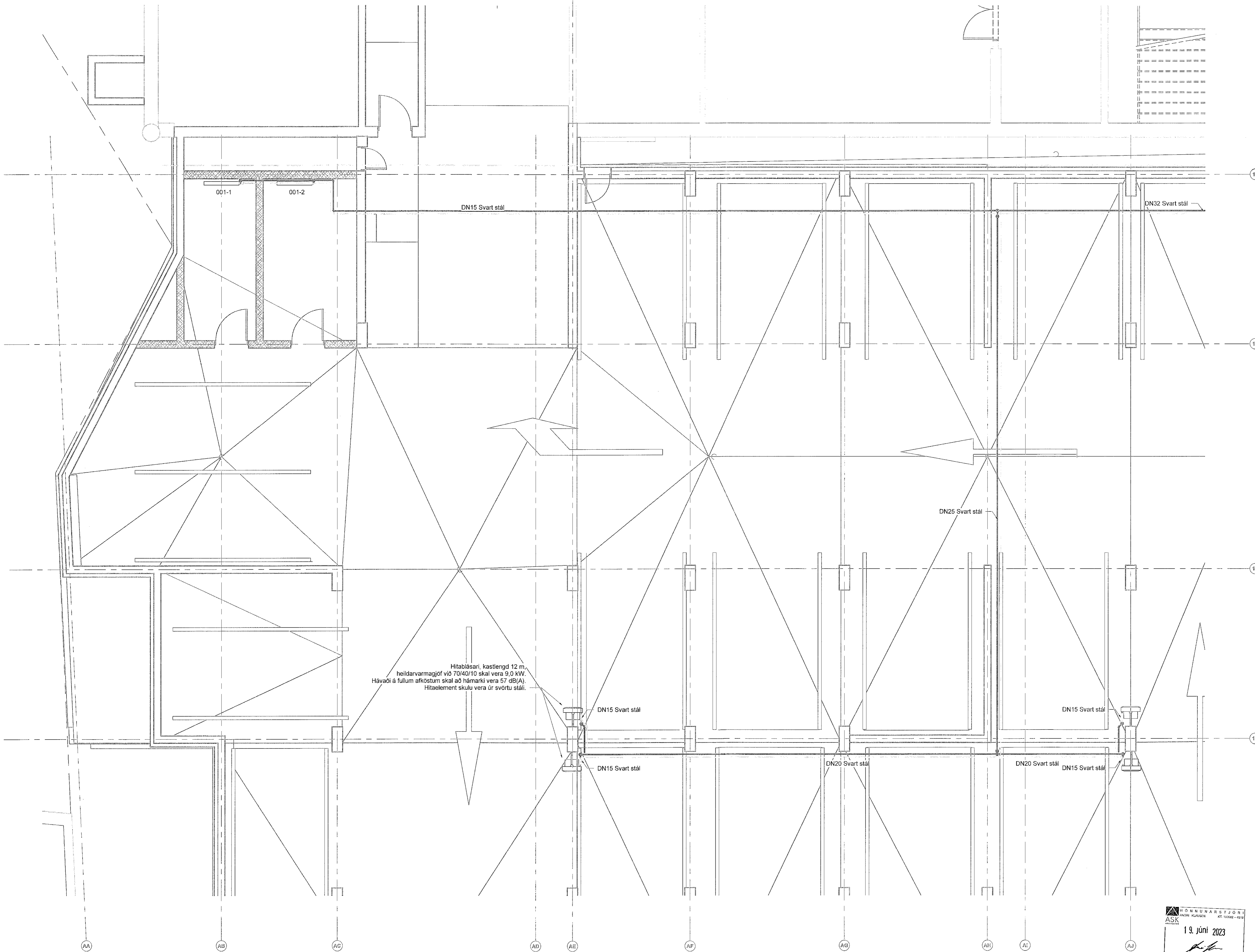
Lagnir og loftræsing
Neysluvatn og hitakerfi
Grunnmynd kjallara

19. Júní 2023

TEIKNUNUMÉR	BLÆSTÆRÐ	HANNAÐ	AG
21-116	A1	TEIKNAR	AG
L_N_00_02		VERFARAR	BK
DAGS	MÆLIKVARÐI	ÚTGÁFA	
30.05.2023	1 : 50	A	



Dagsetning aðalupplýsingar:
Höfundur: Almar Gunnarsson kt. 170389-3489 AK
Höfundarskipti: AK

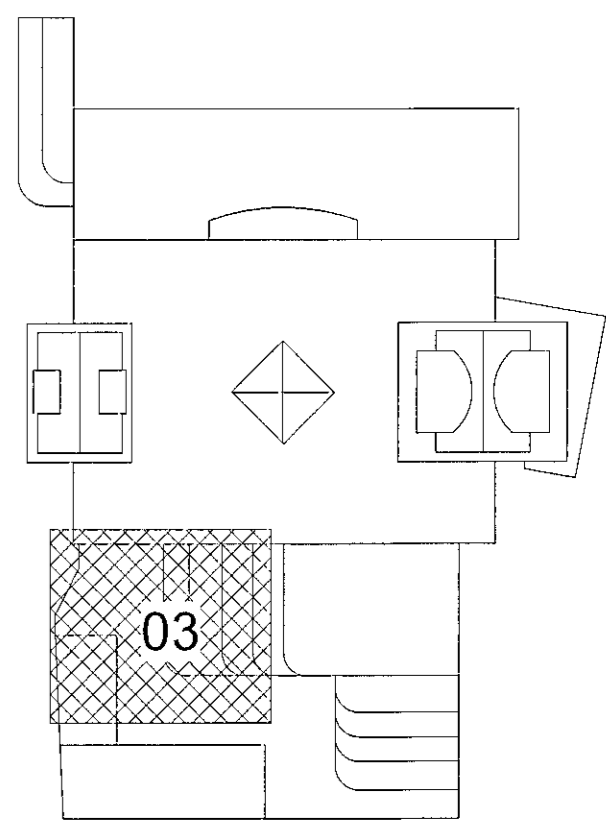


Hitabílsari, kastlengd 12 m,
heilðarvarmagnjöf við 70/40/10 skal vera 9,0 kW.
Hávaði á fullum afköstum skal að hámarki vera 57 dB(A).
Hitaelement skulu vera úr svörtu stáli.

- Neysluvatn og hitakerfi skýringar**
- · — · — Neysluvatn heitt
 - — — — Neysluvatn kalt
 - · - · - Neysluvatn hringrás heitt vatn
 - - - - - Neysluvatn hringrás kalt vatn
 - — — — Hitakerfi framrás
 - · - · - Hitakerfi bakrás

Ómerktur hringur tákna að lagnir færist upp eða niður innan hæða.
Hringur merktur PU, PN eða PUP/PN tákna að lagnir færist upp eða niður á milli hæða.
Pex rör í rör lagnir skulu vera innsteyptar í plötu nema annað sé tekið fram á teikningum.
B.K - Botnkóti
Lagnaefni og stærðir fyrir tengingar að hreinlætistöskjum nema annað komi fram á teikningum

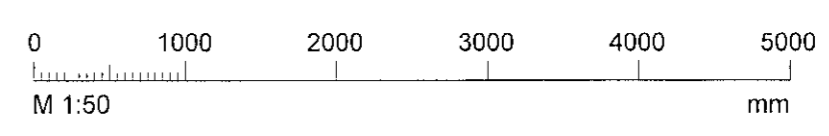
VS:	Vatnssalerni	ø16x2,6	Alpex
HL:	Handlaug	ø16x2,6	Alpex
EV:	Eidhosvaskur	ø16x2,6	Alpex
RV:	Ræstivaskur	ø20x2,9	Alpex
PV:	Dyvvottavél	ø16x2,6	Alpex
ST:	Sturta	ø20x2,9	Alpex
UPV:	Uppdyttavél	ø16x2,6	Alpex

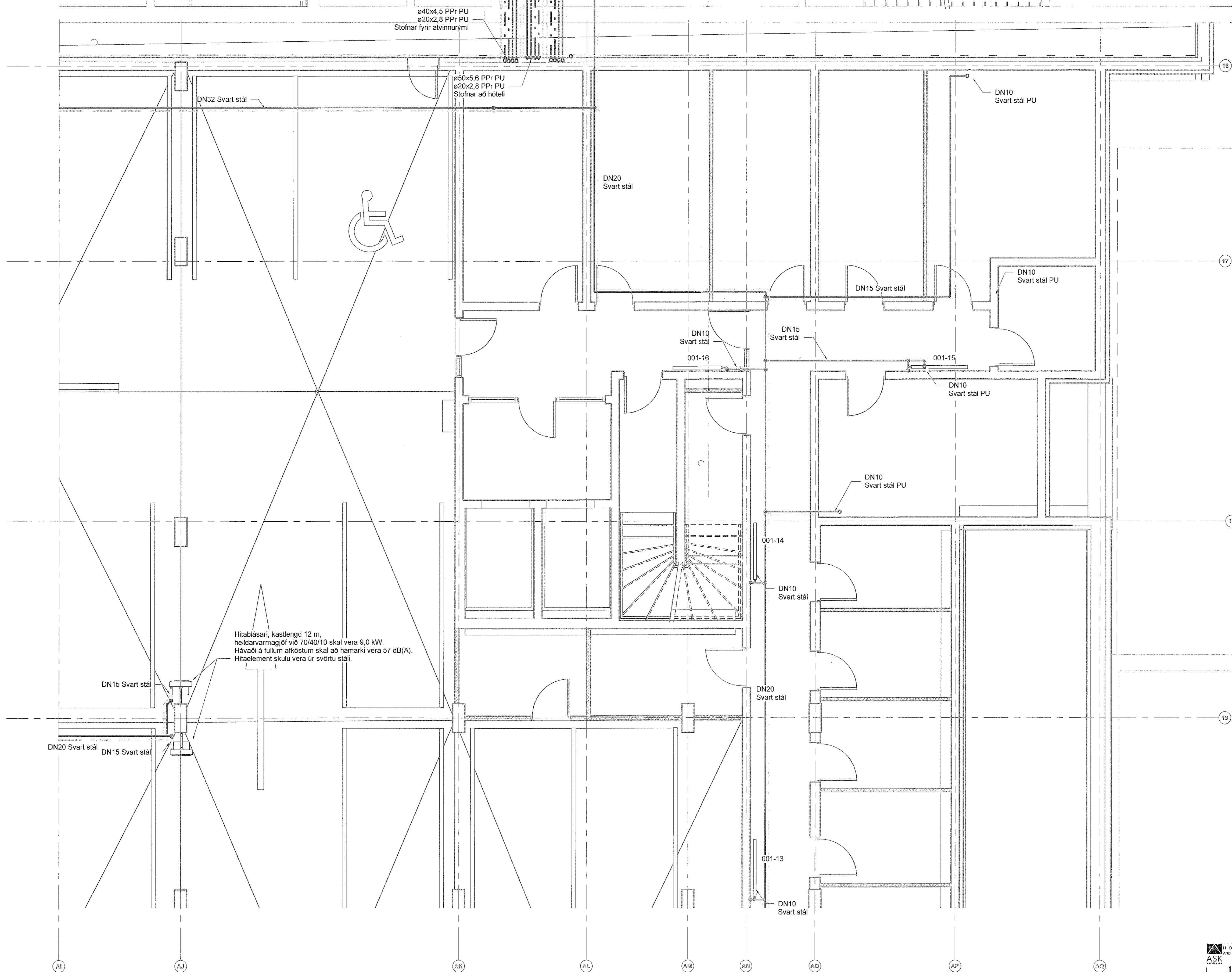


Fjórður stækkun
Fjarðargata 13-15/Strandgata 30
220 Hafnarfjórður
Lagnir og loftræsing
Neysluvatn og hitakerfi
Grunnmynd kjallara

TEKNIÐNÚMÉR	BLAÐSTYRÐ	HANNAÐ	AG
21-116	A1	TEKNAÐ	AG
L_N_00_03		YFIRFARÐ	BK
DAGS	MÆLIKVARÐI	ÚTGÁFA	
30.05.2023	1 : 50	A	

ASK
19. Júní 2023





Neysluvatn og hitakerfi skýringar

- — — — — Neysluvatn heitt
- — — — — Neysluvatn kalt
- - - - - Neysluvatn hringrás heitt vatn
- - - - - Neysluvatn hringrás kalt vatn
- — — — — Hitakerfi framrás
- - - - - Hitakerfi bakrás

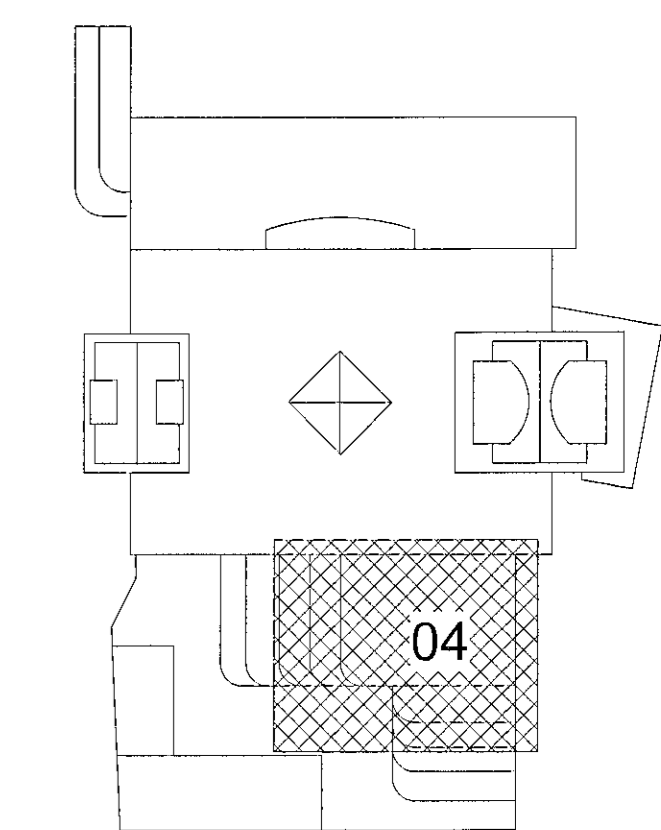
Ómerktur hringur tákna að lögn færirst upp eða niður innan hæðar.
Hringur merktur PU, PN eða PU/PN tákna að lögn færirst upp eða niður á milli hæða.

Pex rör í rör lagnir skulu vera innsteyptar í plötu nema annað sé tekið fram á teikningum

B.K - Botnkóti

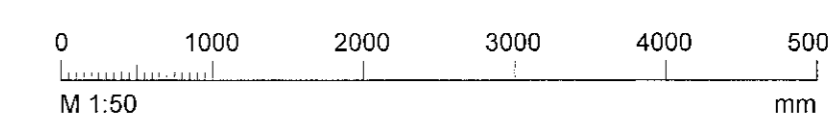
Lagnaefni og stærðir fyrir tengingar að hreinlætistöskjum nema annað komi fram á teikningum

- VS: Vatnssalerni ø16x2,6 Alplex
- HL: Handlaug ø16x2,6 Alplex
- EV: Eidiúsvaskur ø16x2,6 Alplex
- RV: Ræstivaskur ø20x2,9 Alplex
- PV: Þvottavél ø16x2,6 Alplex
- ST: Sturta ø20x2,9 Alplex
- UPV: Uppþvottavél ø16x2,6 Alplex



Hitablasari, kastlengd 12 m, heildarvarmagjöf við 70/40/10 skal vera 9,0 kW. Hávaði á fullum afköstum skal að hámarki vera 57 dB(A). Hitaelement skulu vera úr svörtu stáli.

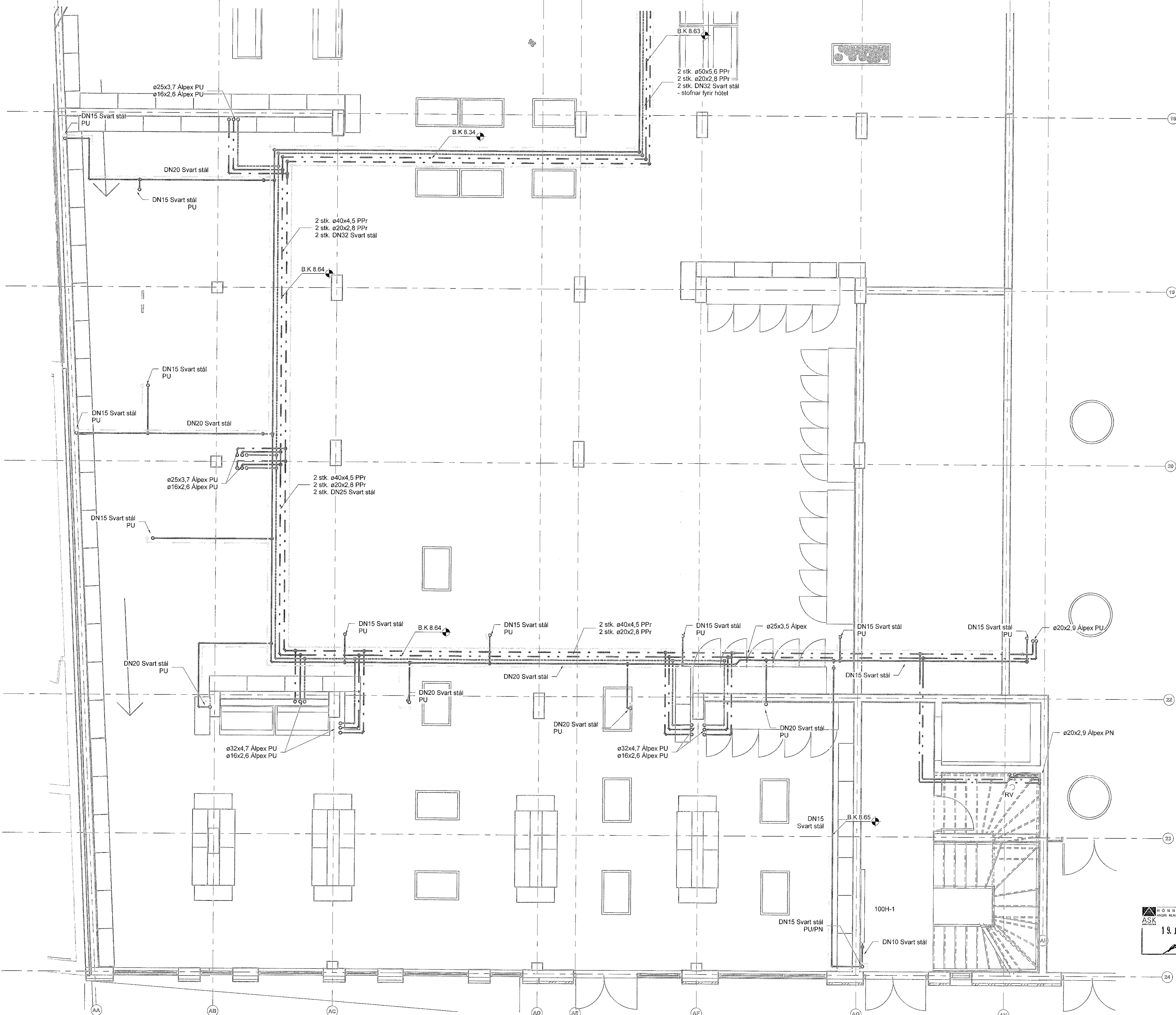
ASK
ANDRÉ KLAUSSEN KT 103862 - 4519
19. júní 2023



Fjórður stækkun
Fjarðargata 13-15/Strandgata 30
220 Hafnarfjórður
Lagnir og loftræsing
Neysluvatn og hitakerfi
Grunnmynd kjallara

TEKNIÐUMER	BLADSTÆRÐ	HANNAÐ	AG
21-116	A1	TEKNAÐ	AG
L_N_00_04		YRFARÐ	BK
DAGS.	MELKVARÐI	ÚTGÁFA	
30.05.2023	1 : 50	A	

Dagsetning aðaupporðstíttar:
Hönnuður: Almar Gunnarsson kt. 170388-3489
Hönnunarsjón: AK



Neysluvatn og hitakerfi skýringar

Neysluvatn heitt
Neysluvatn kalt
Neysluvatn hringrás heitt vatn
Neysluvatn hringrás kalt vatn
Hitakerfi framrás
Hitakerfi bakrás

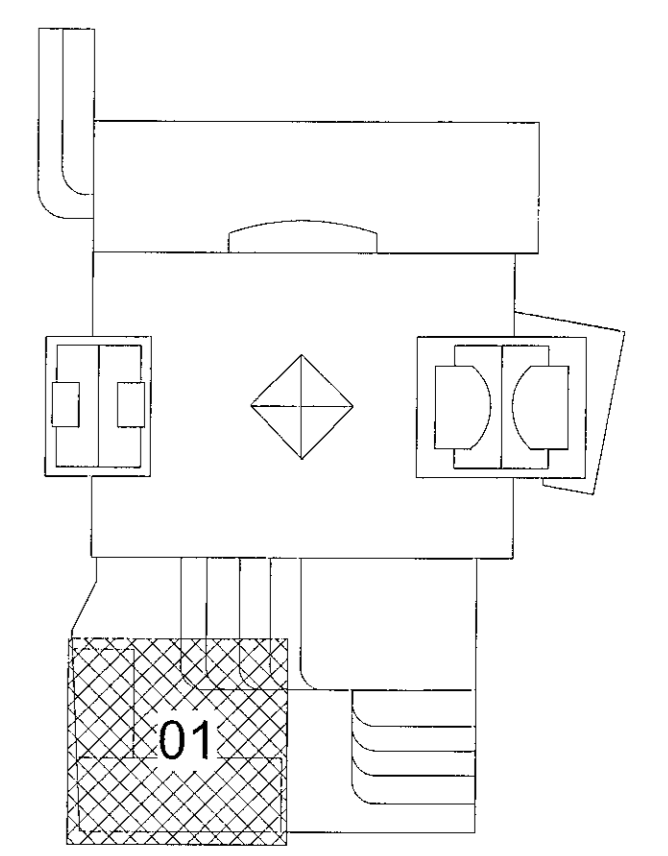
Ómerktur hringur táknar að lagn færist upp eða niður innan hæðar.
Hringur merktur PU, PN eða PU/PN táknar að lagn færist upp eða niður á milli hæða.

Pex rör í rör lagnir skulu vera innsteyptar í plötu nema annað sé tekið fram á teikningum

B.K - Botnkóti

Lagnaefni og stærðir fyrir tengingar að hreinlætistækjum nema annað komi fram á teikningum

- VS: Vatnssalerni ø16x2,6 Alpex
- HL: Handlaug ø16x2,6 Alpex
- EV: Eldhúsvaskur ø16x2,6 Alpex
- RV: Ræstivaskur ø20x2,9 Alpex
- DV: Þvottavél ø16x2,6 Alpex
- ST: Sturta ø20x2,9 Alpex
- UPV: Uppþvottavél ø16x2,6 Alpex

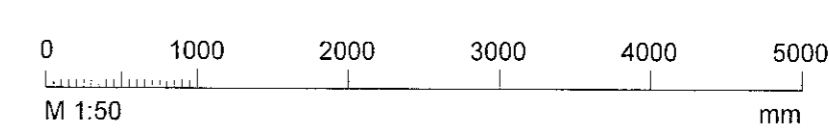


Fjörður stækkun
Fjarðargata 13-15/Strandgata 30
220 Hafnarfjörður

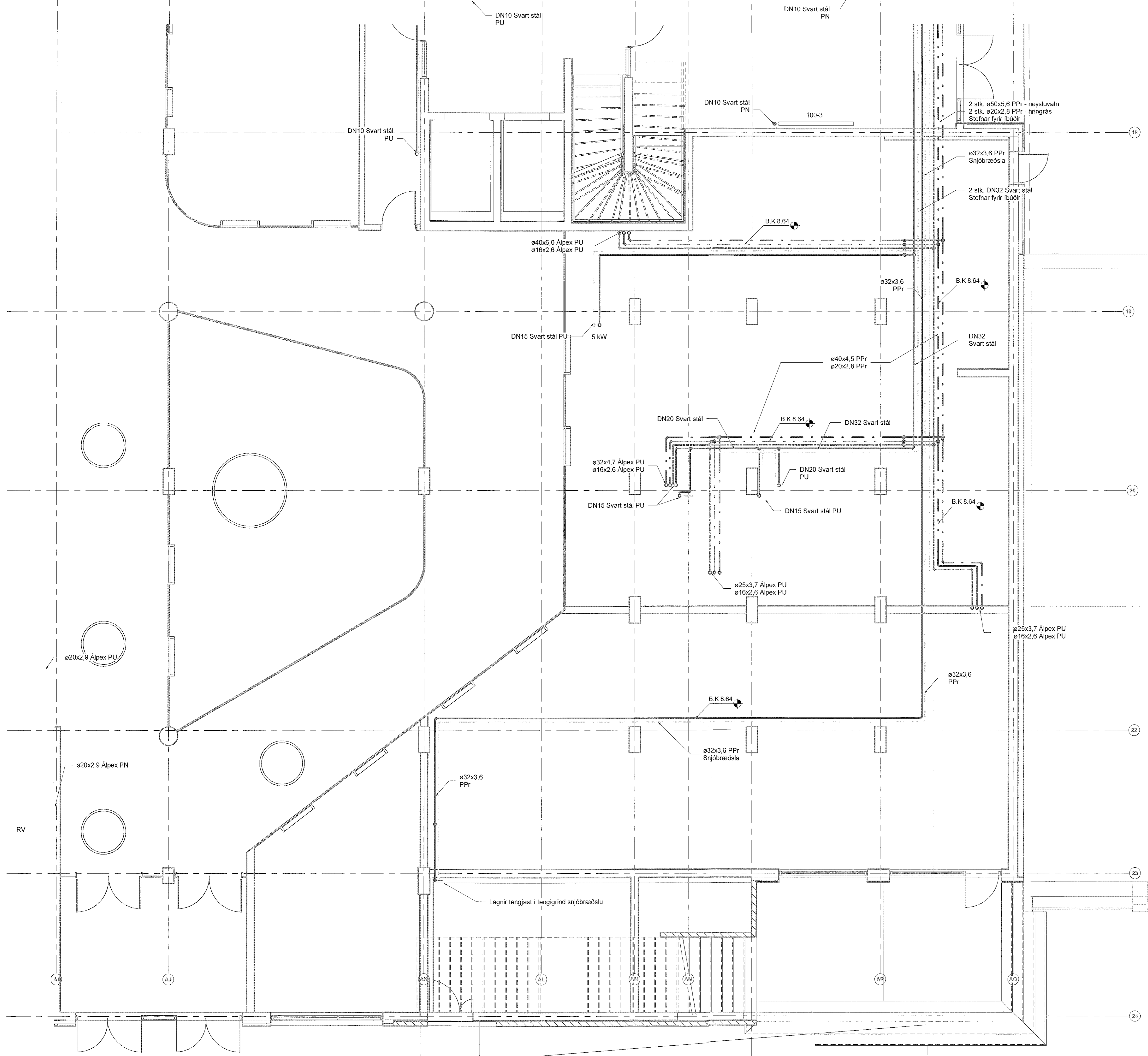
Lagnir og loftræsing
Neysluvatn og hitakerfi
Grunnmynd 1.hæð

TEKNIÐMÉR	BLÁDSTÆR	HANND:	AG
21-116	A1	TEKNAÐ:	AG
L_N_01_01		YFRFARÐ:	BK
DAGS:	MELKVARSI:	ÚTGÁFA:	
30.05.2023	1:50	A	

HÖNNUNARSTJÓRI
ASK
ANDRÍ RALAUGSEN KT. 151082 - 4512
19. Júní 2023



Útg.	Dags.	Skýring	Br.af:
A	30.05.2023		Yfirf. AG BK



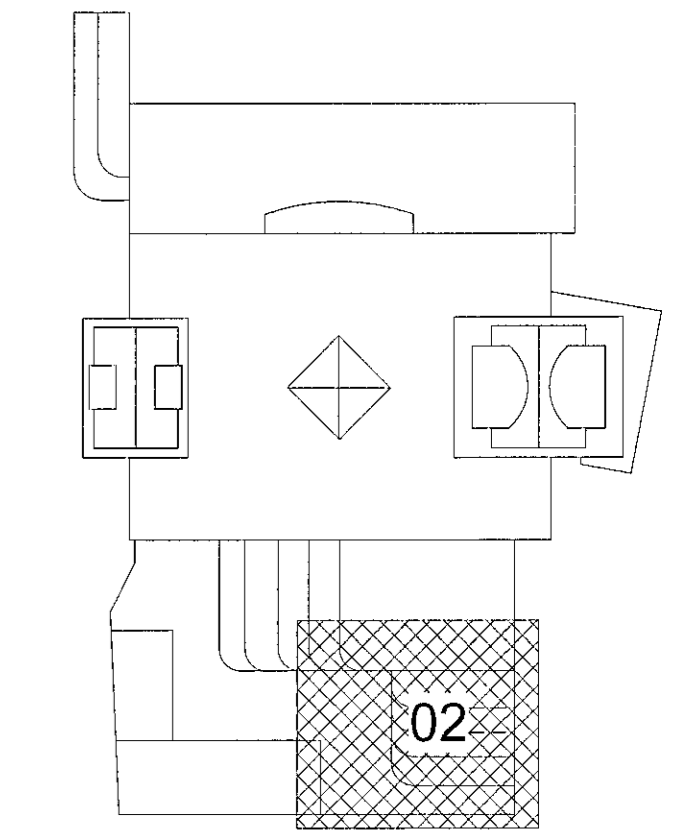
- Neysluvatn og hitakerfi skýringar**
- — — — — Neysluvatn heitt
 - — — — — Neysluvatn kalt
 - — — — — Neysluvatn hringrás heitt vatn
 - — — — — Neysluvatn hringrás kalt vatn
 - — — — — Hitakerfi framrás
 - — — — — Hitakerfi bakrás

Ómerktur hringur táknar að lagn færast upp eða niður innan hæðar.
Hringur merktur PU, PN eða PU/PN táknar að lagn færast upp eða niður á milli hæða.

Pex rör í rör lagnir skulu vera innsteypar í plötu nema annað sé tekið fram á teikningum

B.K - Botnkóti
Lagnaefni og stærðir fyrir tengingar að hreinlætistöskjum nema annað komi fram á teikningum

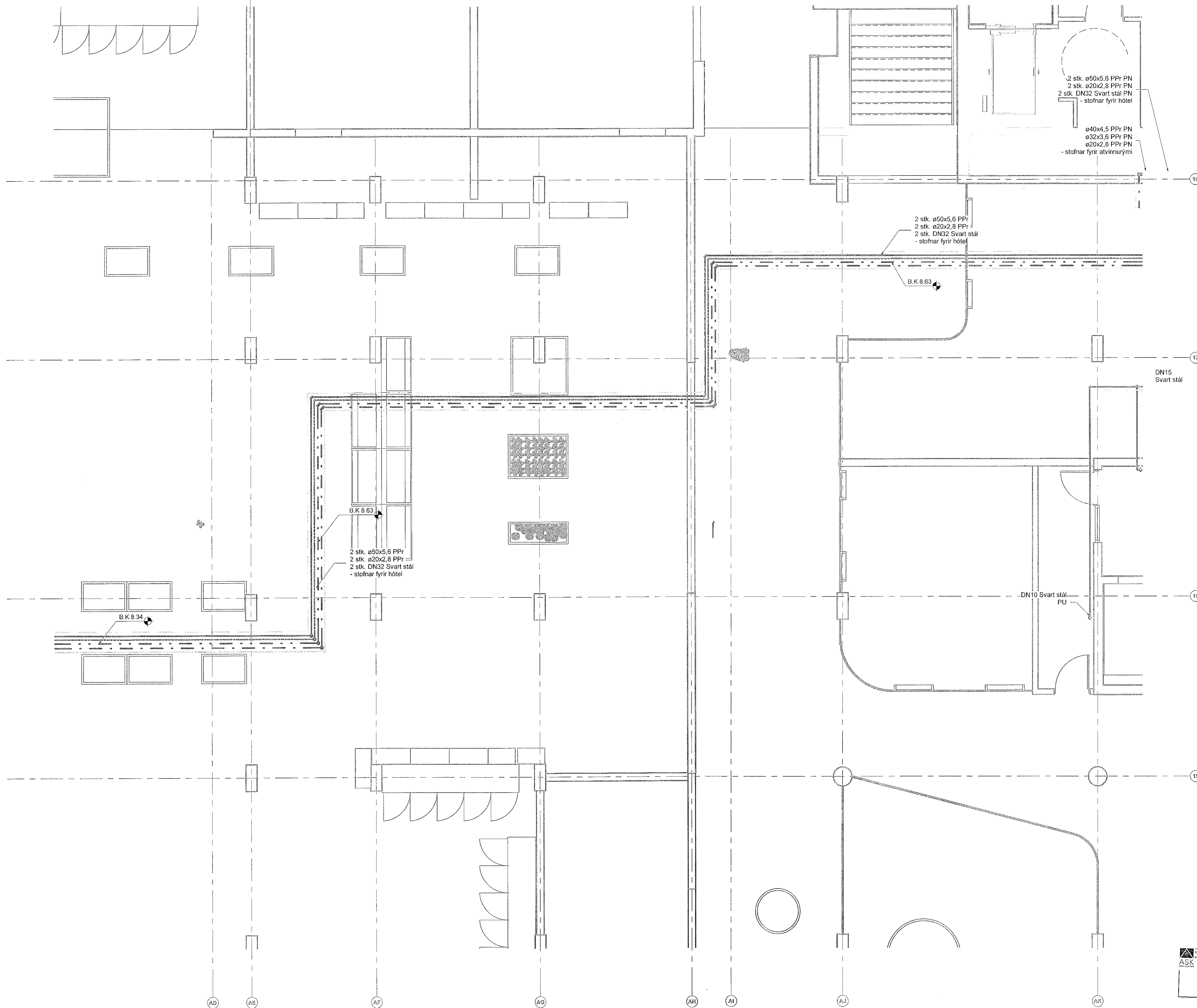
- VS: Vatnssalerni ø16x2,6 Ålpex
- HL: Handlaug ø16x2,6 Ålpex
- EV: Eldhúsvaskur ø16x2,6 Ålpex
- RV: Ræstivaskur ø20x2,9 Ålpex
- DV: Þvottavél ø16x2,6 Ålpex
- ST: Sturta ø20x2,9 Ålpex
- UPV: Uppþvottavél ø16x2,6 Ålpex



Fjórður stækkun
Fjarðargata 13-15/Strandgata 30
220 Hafnarfjörður
Lagnir og loftræsing
Neysluvatn og hitakerfi
Grunnmynd 1.hæð

ASK
19. júní 2023

Utg.	Dags.	Skýring	Br. af:
A	30.05.2023		AG BK



- Neysluvatn og hitakerfi skýringar
- Neysluvatn heitt
 - - - Neysluvatn kalt
 - · - Neysluvatn hringrás heitt vatn
 - · - Neysluvatn hringrás kalt vatn
 - Hitakerfi framrás
 - · - Hitakerfi bakrás

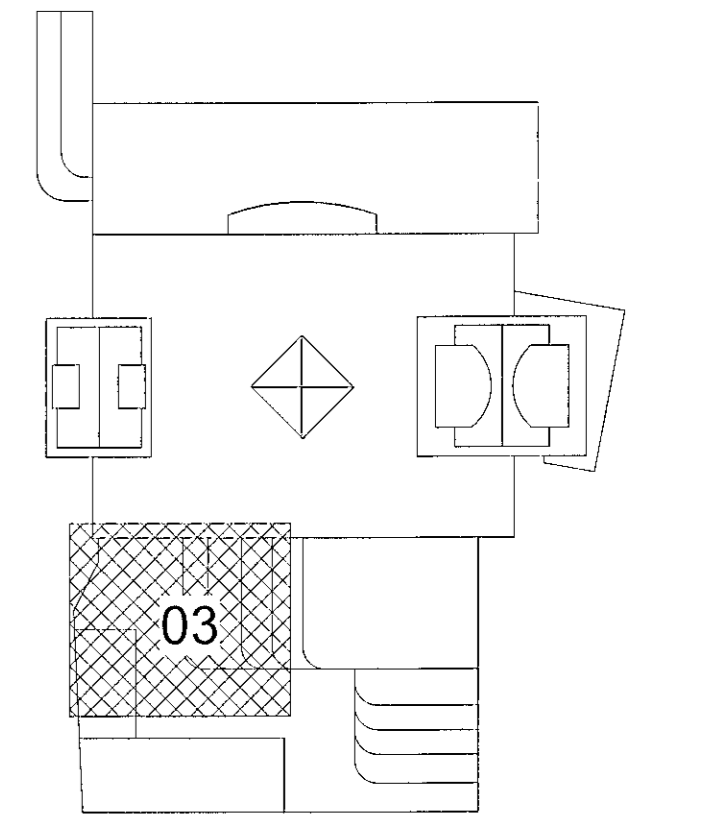
Ómerktur hringur táknar að lögn færst upp eða niður innan hæðar.
Hringur merktur PU, PN eða PU/PN táknar að lögn færst upp eða niður á milli hæða.

Pex rör í rör lagnir skulu vera innsteyptar í plötu nema annað sé tekið fram á teikningum

B.K. - Botnkóti

Lagnaefni og stærðir fyrir tengingar að hreinlætisæskjum nema annað komi fram á teikningum

- VS: Vatnssalerni ø16x2,6 Alpex
- HL: Handlaug ø16x2,6 Alpex
- EV: Eldhúsvaskur ø16x2,6 Alpex
- RV: Ræslivaskur ø20x2,9 Alpex
- DV: Þvottavél ø16x2,6 Alpex
- ST: Sturta ø20x2,9 Alpex
- UV: Uppþvottavél ø16x2,6 Alpex

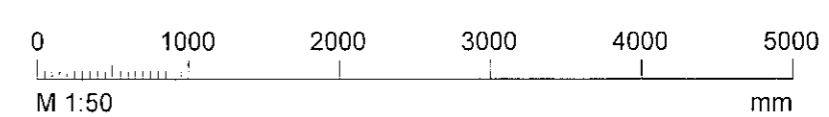


Fjörður stækkun
Fjarðargata 13-15/Strandgata 30
220 Hafnarfjörður

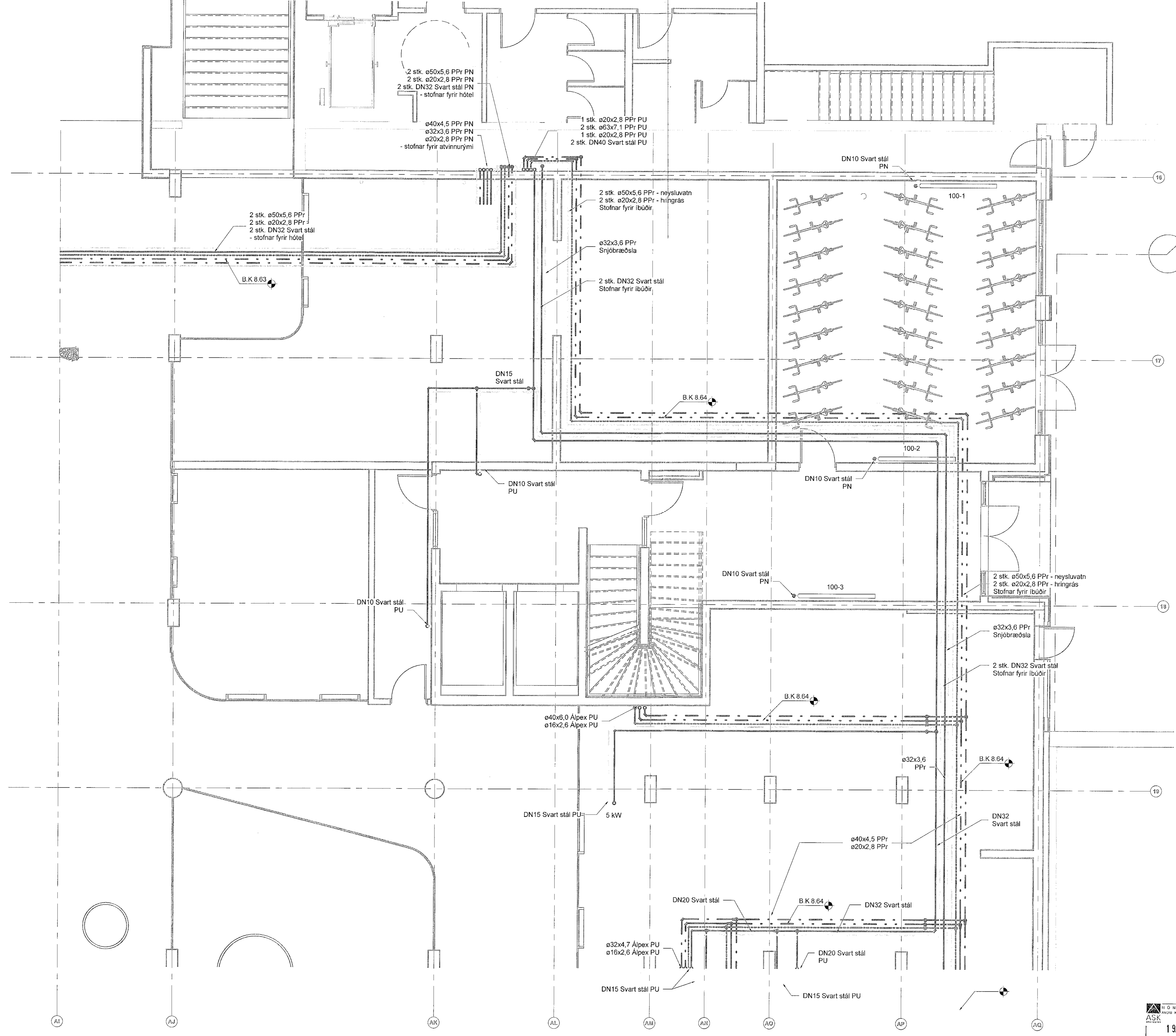
Lagnir og loftræsing
Neysluvatn og hitakerfi
Grunnmynd 1.hæð

TEKNI NÚMÉR	BLAÐSTÆRÐ	HAHNAD.	AG
21-116	A1	TEKNAVD.	AG
L_N_01_03		YFIRFARÐ.	BK
DAGS.	MELKVAREN	ÓTGÁFA	
30.05.2023		1 : 50	A

HÖNNUNARSTJÓRI
ANDRI KLÁUSSEN
KT. 101062 - 4519
19. Júní 2023



Útg.	Dags.	Skýring	Braf:	Yfirf.
A	30.05.2023		AG	BK



Neysluvatn og hitakerfi skýringar

- Neysluvatn heitt
- Neysluvatn kalt
- Neysluvatn hringrás heitt vatn
- Neysluvatn hringrás kalt vatn
- Hitakerfi framrás
- Hitakerfi bakrás

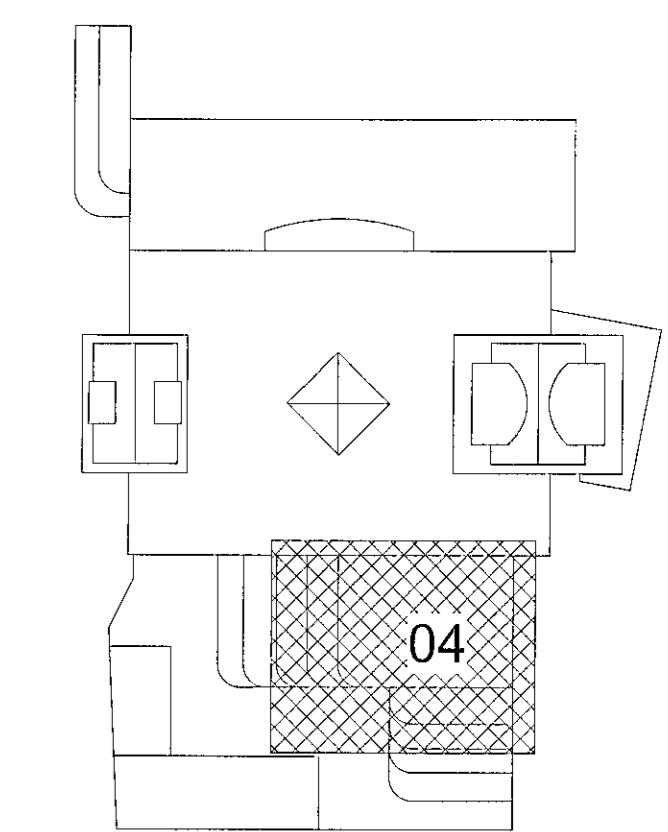
Ómerktur hringur táknar að lögn færist upp eða niður innan hæðar.
Hringur merktur PU, PN eða PU/PN táknar að lögn færist upp eða niður á milli hæða.

Pex rör í rör lagnir skulu vera innsteyptar í plötu nema annað sé tekið fram á teikningum

B.K - Botnkóti

Lagnaefni og stærðir fyrir tengingar að hreinlætistöskjum nema annað komi fram á teikningum

- VS: Vatnssalerni ø16x2,6 AlpeX
- HL: Handlaug ø16x2,6 AlpeX
- EV: Eldhúsvaskur ø16x2,6 AlpeX
- RV: Ræstivaskur ø20x2,9 AlpeX
- PV: Þvottavél ø16x2,6 AlpeX
- ST: Sturta ø20x2,9 AlpeX
- UPV: Uppþvottavél ø16x2,6 AlpeX

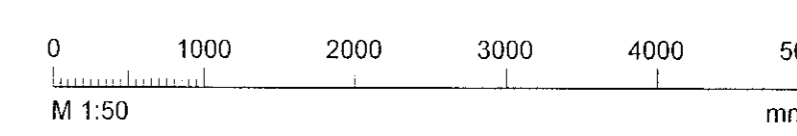


Fjörður stækkun
Fjarðargata 13-15/Strandgata 30
220 Hafnarfjörður

Lagnir og loftræsing
Neysluvatn og hitakerfi
Grunnmynd 1.hæð

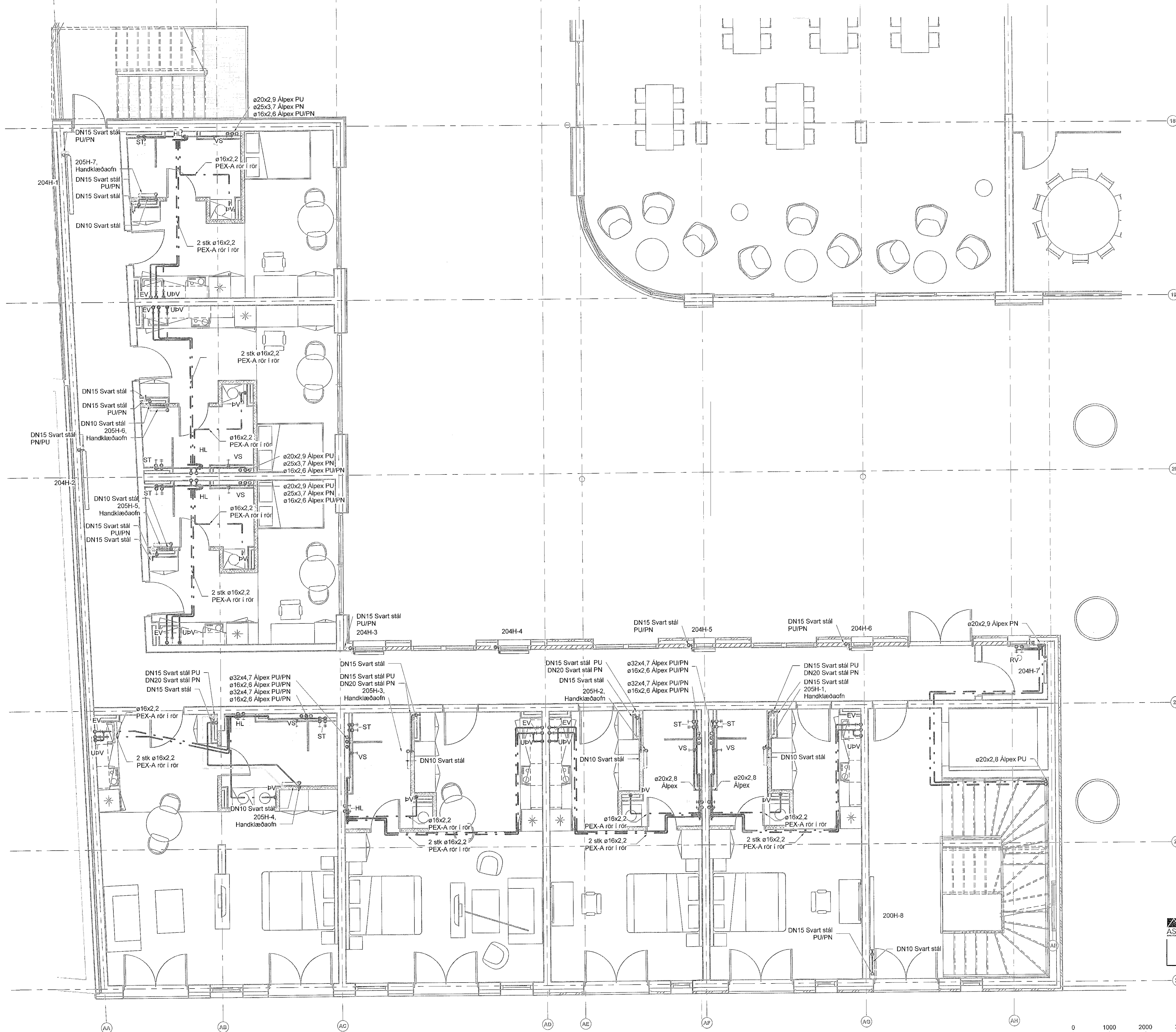
19. Júní 2023

TEKNIÐUMER	BLAÐSTÆRÐ	HANNAÐ:	AG
21-116	A1	TEKNAÐ:	AG
L_N_01_04		YRFARNAÐ:	BK
DAGS:	MELKVÁRIR:	ÓTGÁFA:	
30.05.2023	1:50	A	



Dagteikning aðaluppdráttar:
Höfundur: Almar Gunnarsson kt. 170388-3489
Höfundarstjóri: AK

Útg.	Dags.	Skýring	Br.af.	Yfirf.
A	30.05.2023		AG	BK



Neysluvatn og hitakerfi skýringar

- Neysluvatn heitt
- Neysluvatn kalt
- Neysluvatn hringrás heitt vatn
- Neysluvatn hringrás kalt vatn
- Hitakerfi framrás
- Hitakerfi bakrás

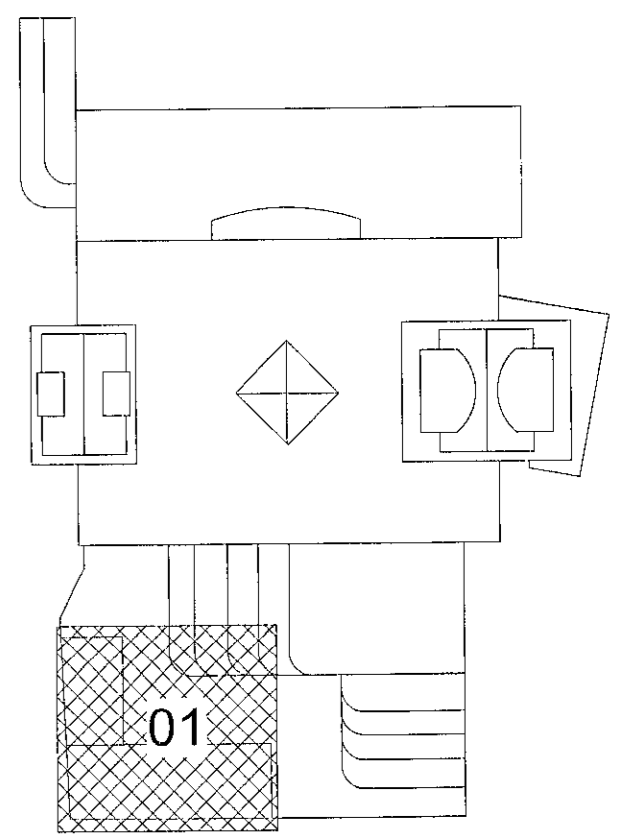
Ómerktur hringur táknar að lagn færast upp eða niður innan hæðar.
Hringur merktur PU, PN eða PU/PN táknar að lagn færast upp eða niður á milli hæða.

Pex rör í rör lagnir skulu vera innsteyptar í plötu nema annað sé tekið fram á teikningum

B.K - Botnkóti

Lagnaefni og stærðir fyrir tengingar að hreinlætistöskjum nema annað komi fram á teikningum

- VS: Vatnssalerni ø16x2,6 Alplex
- HL: Handlaug ø16x2,6 Alplex
- EV: Eklúsvaskur ø16x2,6 Alplex
- RV: Ræstivaskur ø20x2,9 Alplex
- BV: Þvottavél ø16x2,6 Alplex
- ST: Sturta ø20x2,9 Alplex
- UpV: Uppþvottavél ø16x2,6 Alplex



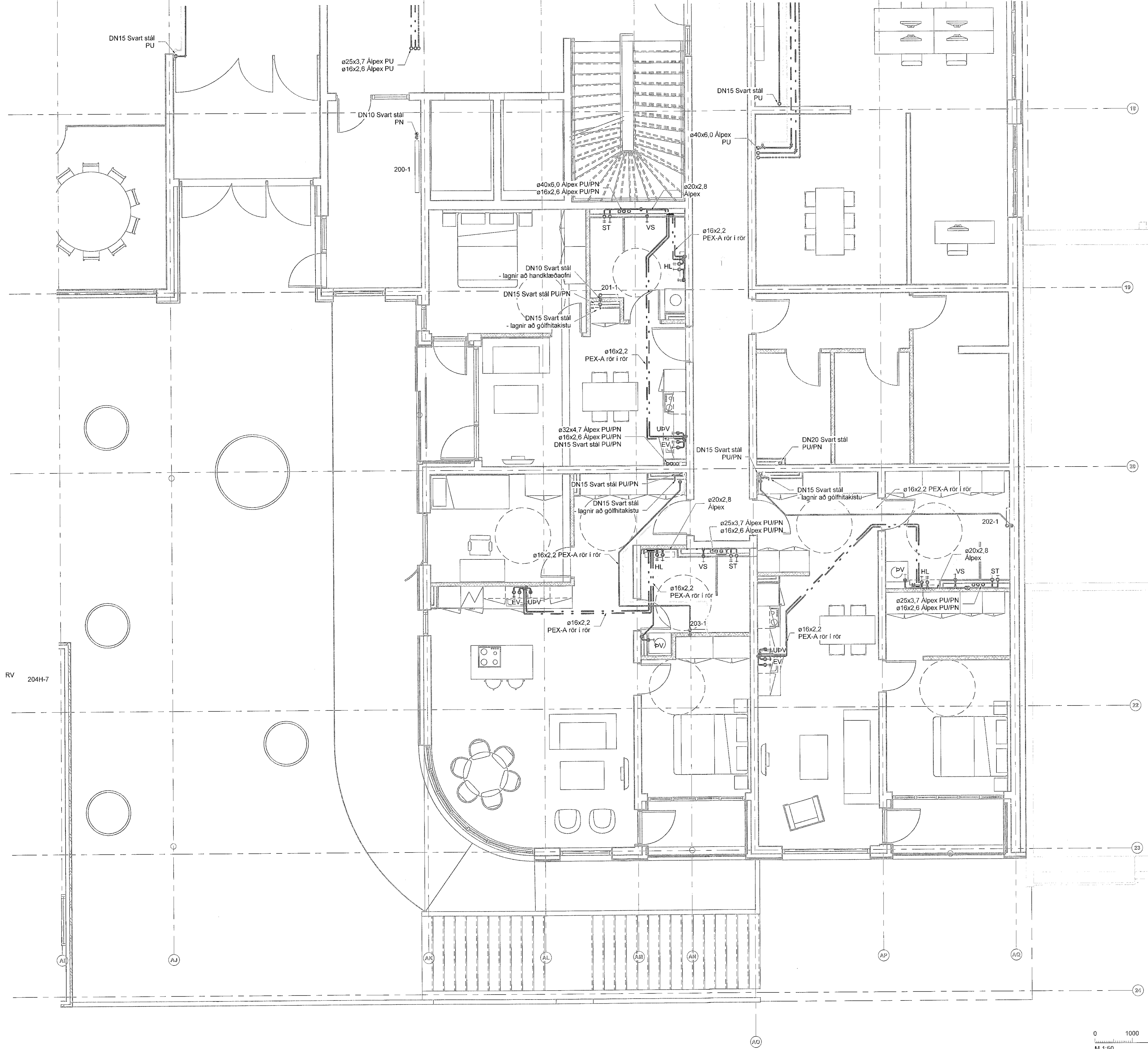
Fjórður stækkun
Fjarðargata 13-15/Strandgata 30
220 Hafnarfjörður

Lagnir og loftræsing
Neysluvatn og hitakerfi
Grunnmynd 2. hæð

HÖNNUNARSTJÓRI
ANDR KLÁUSSEN KT 20242 - 4519
19. júní 2023

TEKNIÐUMER	BLASTIÐ	HANNAÐ	AG
21-116	A1	TEKNAÐ	AG
L_N_02_01		YRIFARÍÐ	BK

DAGS.	MÆLIKVARÐI	ÚTGÁFA
30.05.2023	1 : 50	A



- Neysluvatn og hitakerfi skýringar**
- — — — — Neysluvatn heitt
 - — — — — Neysluvatn kalt
 - - - - - Neysluvatn hringrás heitt vatn
 - - - - - Neysluvatn hringrás kalt vatn
 - — — — — Hitakerfi framrás
 - — — — — Hitakerfi bakrás

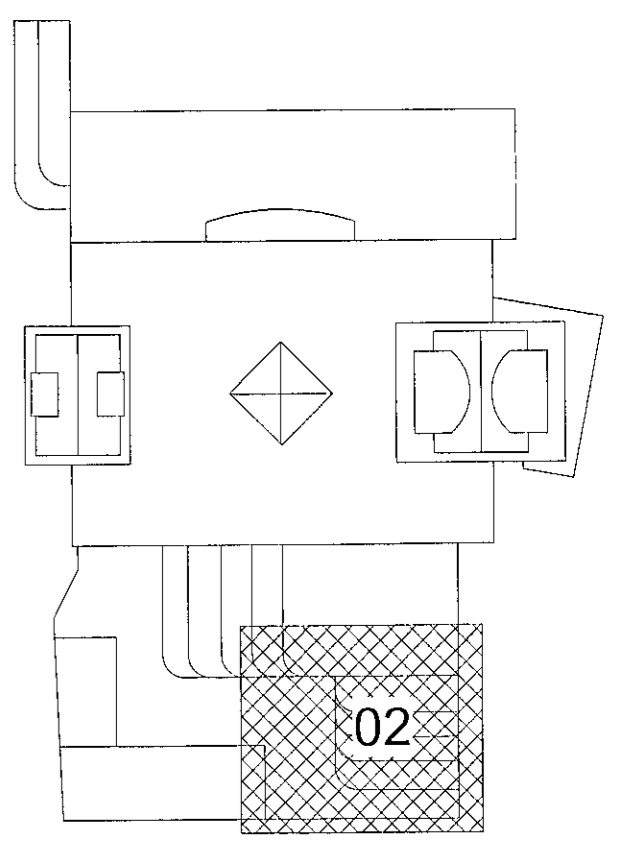
Ómerktur hringur táknar að lagn færast upp eða niður innan hæðar.
Hringur merktur PU, PN eða PU/PN táknar að lagn færast upp eða niður á milli hæða.

Pex rör í rör lagnir skulu vera innsteyptar í plötu nema annað sé tekið fram á teikningum

B.K - Bolnkötí

Lagnaefni og stærðir fyrir tengingar að hreinlætistækjum nema annað komi fram á teikningum

- | | | |
|------|--------------|---------------|
| VS: | Vatnssalerni | ø16x2,6 Alpex |
| HL: | Handlaug | ø16x2,6 Alpex |
| EV: | Eldhúsvaskur | ø16x2,6 Alpex |
| RV: | Ræstivaskur | ø20x2,9 Alpex |
| PV: | Þvottavél | ø16x2,6 Alpex |
| ST: | Sturtla | ø20x2,9 Alpex |
| UPV: | Uppþvottavél | ø16x2,6 Alpex |

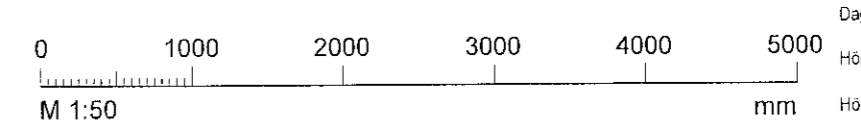


Fjörður stækkun
Fjarðargata 13-15/Strandgata 30
220 Hafnarfjörður

Lagnir og loftræsing
Neysluvatn og hitakerfi
Grunnmynd 2. hæð

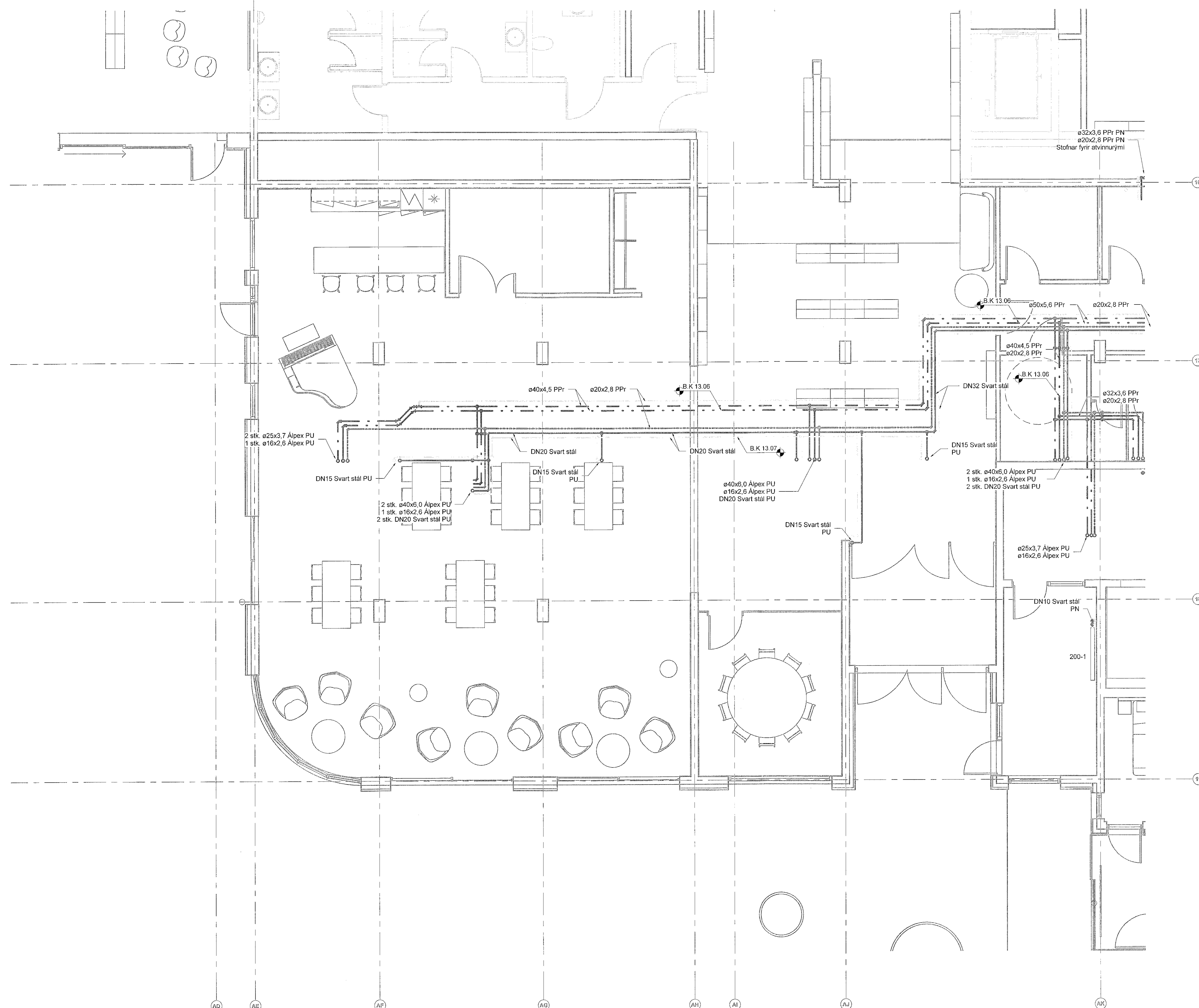
HÖNNUNARSTJÓRI
ASK
19. júní 2023

TEKNIKNÚMUR	BLAÐSTÆÐ	HANNAÐ	AG
21-116	A1	TEKNAÐ	AG
L_N_02_02		YRIFARÍ	BK
DAGS	MÆLIKVARÐI	UTGAFA	
30.05.2023	1 : 50	A	



Dagsetning aðaláprentar: Hönnuður: Almar Gunnarsson kt. 170388-3489
Hönnunarskipti: AK

Útg.	Dags.	Skýring	Br. af:	Yfirf.
A	30.05.2023		AG	BK



Neysluvatn og hitakerfi skýringar

- Neysluvatn heitt
- Neysluvatn kalt
- - - Neysluvatn hringrás heitt vatn
- - - Neysluvatn hringrás kalt vatn
- Hitakerfi framrás
- Hitakerfi bakrás

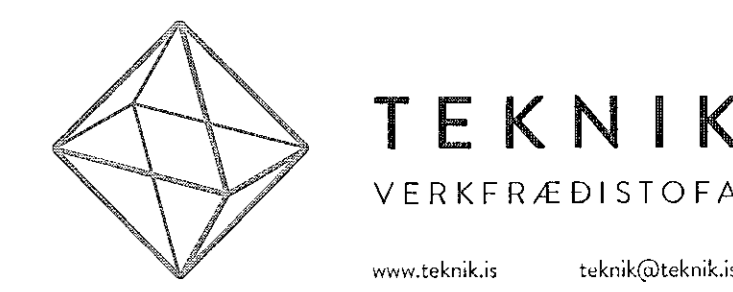
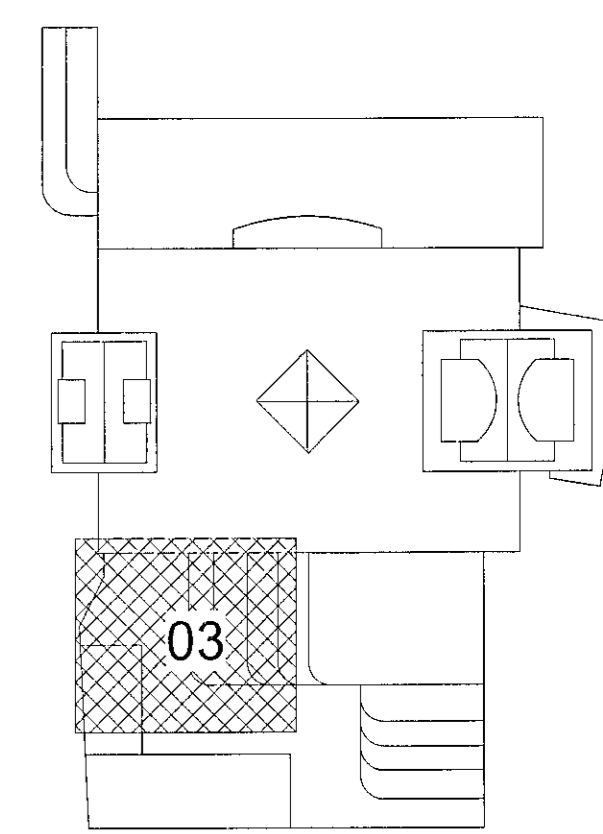
Ómerktur hringur táknar að lagn færist upp eða niður innan hæðar.
Hringur merktur PU, PN eða PU/PN táknar að lagn færist upp eða niður á milli hæða.

Pex rör í rör lagnir skulu vera innsteyptar í plötu nema annað sé tekið fram á teikningum

B. K - Botnkóti

Lagnaefti og stærðir fyrir tengingar að hreinlætistækjum nema annað komi fram á teikningum

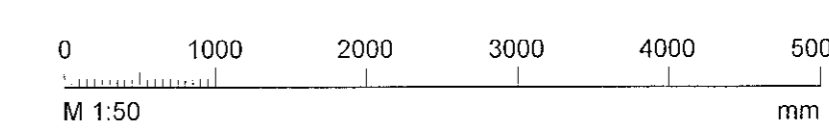
- VS: Vatnssalerni ø16x2,6 Alpex
- HL: Handlaug ø16x2,6 Alpex
- EV: Eldhúsvaskur ø16x2,6 Alpex
- RV: Ræstivaskur ø20x2,9 Alpex
- PV: Þvottavél ø16x2,6 Alpex
- ST: Sturta ø20x2,9 Alpex
- UPV: Uppþvottavél ø16x2,6 Alpex



Fjórður stækkun
Fjarðargata 13-15/Strandgata 30
220 Hafnarfjórður
Lagnir og loftræsing
Neysluvatn og hitakerfi
Grunnmynd 2.hæð

HÖNNUNARSTJÓRI
ASK
19. Júní 2023

TEKNIÐMÉR	BLAÐSTÆÐ	HANNAÐ	AG
21-116	A1	TEKNAÐ	AG
L_N_02_03		YRFARÐ	BK
DAGS	MÆLIKVARÐI	ÚTGÁFA	
30.05.2023	1 : 50	A	



Dagpening aðskiptilatar:
Hönnuður: Almar Gunnarsson kt. 170388-3489 AK
Hönnunarsjötti: AK

Útg.	Dags.	Skýring	Br. af:	Yfirf.
A	30.05.2023		AG	BK

Neysluvatn og hitakerfi skýringar

- - - - - Neysluvatn heitt
 - - - - - Neysluvatn kalt
 - - - - - Neysluvatn hringrás heitt vatn
 - - - - - Neysluvatn hringrás kalt vatn
 - - - - - Hitakerfi framrás
 - - - - - Hitakerfi bakrás

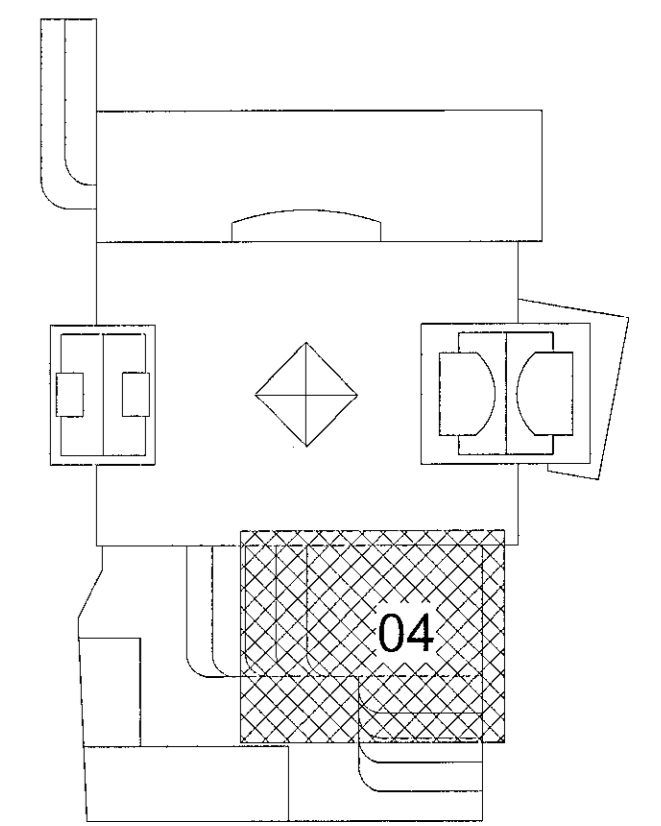
Ómerktur hringur táknar að lagn færist upp eða niður innan hæðar.
Hringur merktur PU, PN eða PU/PN táknar að lagn færist upp eða niður á milli hæða.

Pex rör í rör lagnir skulu vera innsteyptar í plötu nema annað sé tekið fram á teikningum

B.K - Botnkóti

Lagnaefni og stærðir fyrir tengingar að hreinlætistækjum nema annað komi fram á teikningum

VS:	Vatnssalerni	ø16x2,6 Alpex
HL:	Handlaug	ø16x2,6 Alpex
EV:	Eldhúsvaskur	ø16x2,6 Alpex
RV:	Ræstivaskur	ø20x2,9 Alpex
DV:	Þvottavél	ø16x2,6 Alpex
ST:	Sturta	ø20x2,9 Alpex
UPV:	Uppþvottavél	ø16x2,6 Alpex



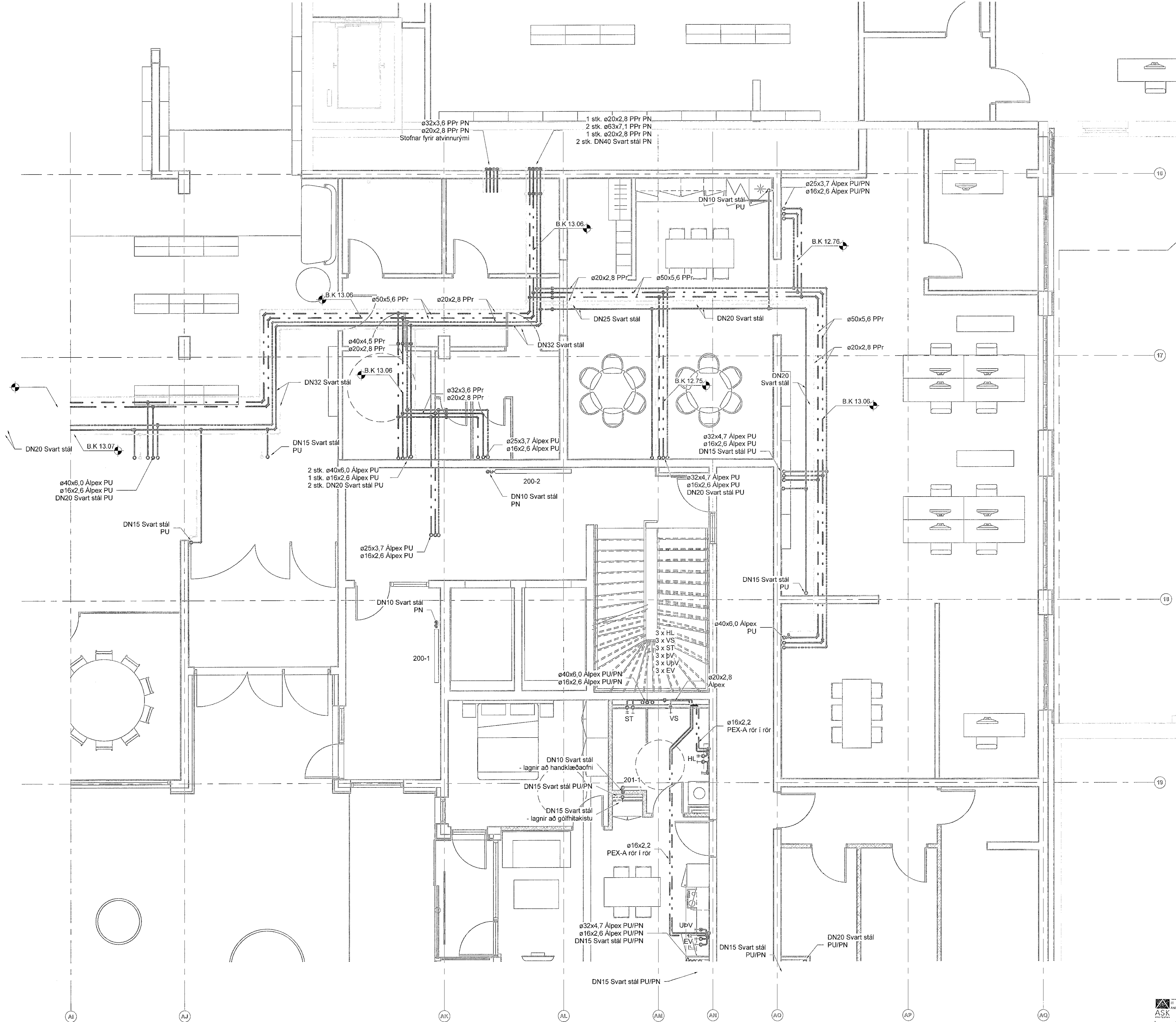
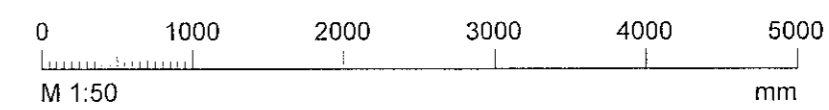
Fjórður stækkun
Fjarðargata 13-15/Strandgata 30
220 Hafnarfjörður

Lagnir og loftræsing
Neysluvatn og hitakerfi
Grunnmynd 2.hæð

TEKNI-NÚMÉR	BLAÐSTÆR	HANNAÐ	AG
21-116	A1	TEKNAÐ	AG
L_N_02_04		YFIRFARÐ	BK
DAGS.	MELURVARDI	ÚTGÁFA	
30.05.2023	1 : 50	A	

HÖNNUNARSTJÓRI
ASK
19. Júní 2023

Dagseining ábúprindar:
Hönnuður: Almar Gunnarsson kt. 170388-3489
Hönnunarspóti: AK



AI

AJ

AK

AL

AM

AN

AO

AP

AQ

ø32x3,6 PPr PN
ø20x2,8 PPr PN
Stofnar fyrir atvinnurými

1 stk. ø20x2,8 PPr PN
2 stk. ø53x7,1 PPr PN
1 stk. ø20x2,8 PPr PN
2 stk. DN40 Svart stál PN

DN10 Svart stál PU

ø25x3,7 Alpex PU/PN
ø16x2,6 Alpex PU/PN

B.K 13.06

B.K 12.76

B.K 13.06

ø50x5,6 PPr

ø20x2,8 PPr

DN25 Svart stál

DN20 Svart stál

ø50x5,6 PPr

ø20x2,8 PPr

ø40x4,5 PPr
ø20x2,8 PPr

B.K 13.06

ø32x3,6 PPr
ø20x2,8 PPr

DN32 Svart stál

DN15 Svart stál PU

ø25x3,7 Alpex PU
ø16x2,6 Alpex PU

ø32x4,7 Alpex PU
ø16x2,6 Alpex PU
DN15 Svart stál PU

ø40x6,0 Alpex PU
ø16x2,6 Alpex PU
DN20 Svart stál PU

DN15 Svart stál PU

2 stk. ø40x6,0 Alpex PU
1 stk. ø16x2,6 Alpex PU
2 stk. DN20 Svart stál PU

200-2

DN10 Svart stál PN

ø25x3,7 Alpex PU
ø16x2,6 Alpex PU

DN10 Svart stál PN

200-1

3 x HL
3 x VS
3 x ST
3 x DV
3 x UPV
3 x EV

ø40x6,0 Alpex PU/PN
ø16x2,6 Alpex PU/PN

ø40x6,0 Alpex PU

ø20x2,8 Alpex

ST

VS

ø16x2,2 PEX-A rör í rör

DN10 Svart stál - lagnir að handklæðabofni

DN15 Svart stál PU/PN

DN15 Svart stál - lagnir að gölfhitakistu

ø16x2,2 PEX-A rör í rör

ø32x4,7 Alpex PU/PN
ø16x2,6 Alpex PU/PN
DN15 Svart stál PU/PN

UPV

EV

DN15 Svart stál PU/PN

DN15 Svart stál PU/PN

DN15 Svart stál PU/PN

DN20 Svart stál PU/PN

DN15 Svart stál PU/PN