

Skýringar:
Sjá almennar skýringar á teikningum:
B_A_XX_02
B_A_XX_03
B_A_XX_04

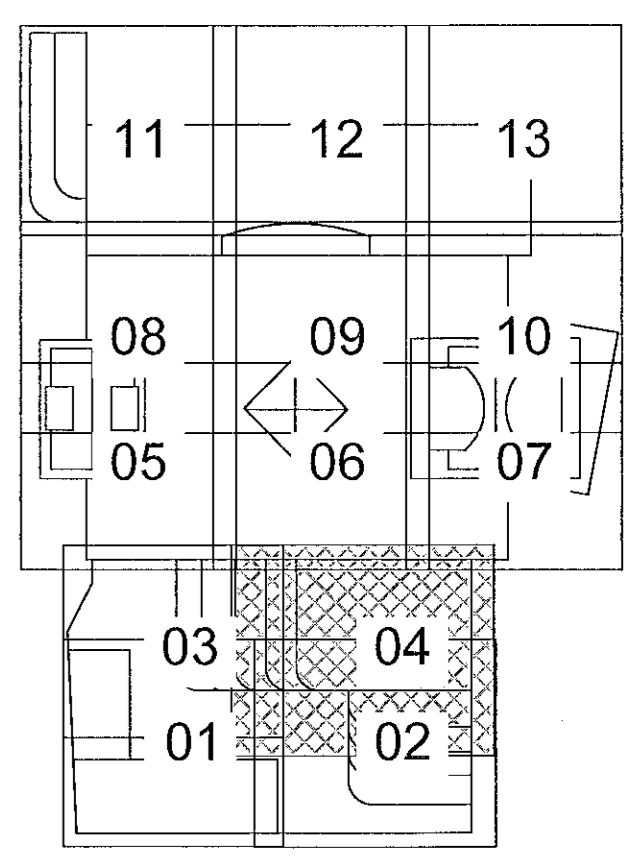
Súlur og undirstöður þeirra má sjá á teikningum:
B_S_XX_10 til B_S_XX_19.

Á teikningum er horft niður á plötu og skorið í gegnum veggir og súlur ofan plötu. Veggir og súlur neðan plötu eru merktir með brotastrikum.
Heljar línur tákna járn í efri brún plötu og brotastrik í neðri brún.

Málsetningar eru í mm.
Hæðarkötur eru í m.y.s.

Allar málsetningar skal bera saman við teikningar arkitekts.
Ef mismunur verður vart skal tilkynna það strax og fá úr því skorið hvað gildir.
Undirstöður eru málsettar á verkfræðiteikningum en allir burðarvirki ofan botnplötu er málsett á teikningum arkitekts.

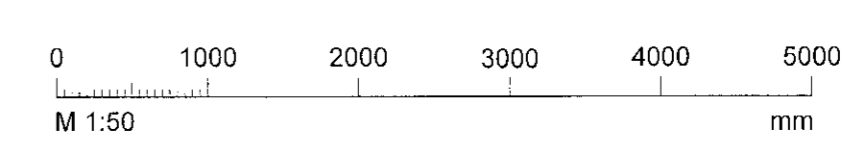
Hæðarsetningar á láréttum flötum eru gefnar á burðarvirki teikningum en í þeim tilfellum þar sem um hallandi fleti er að ræða skal fylgja hæðarsetningum og hallaplani arkitekts.



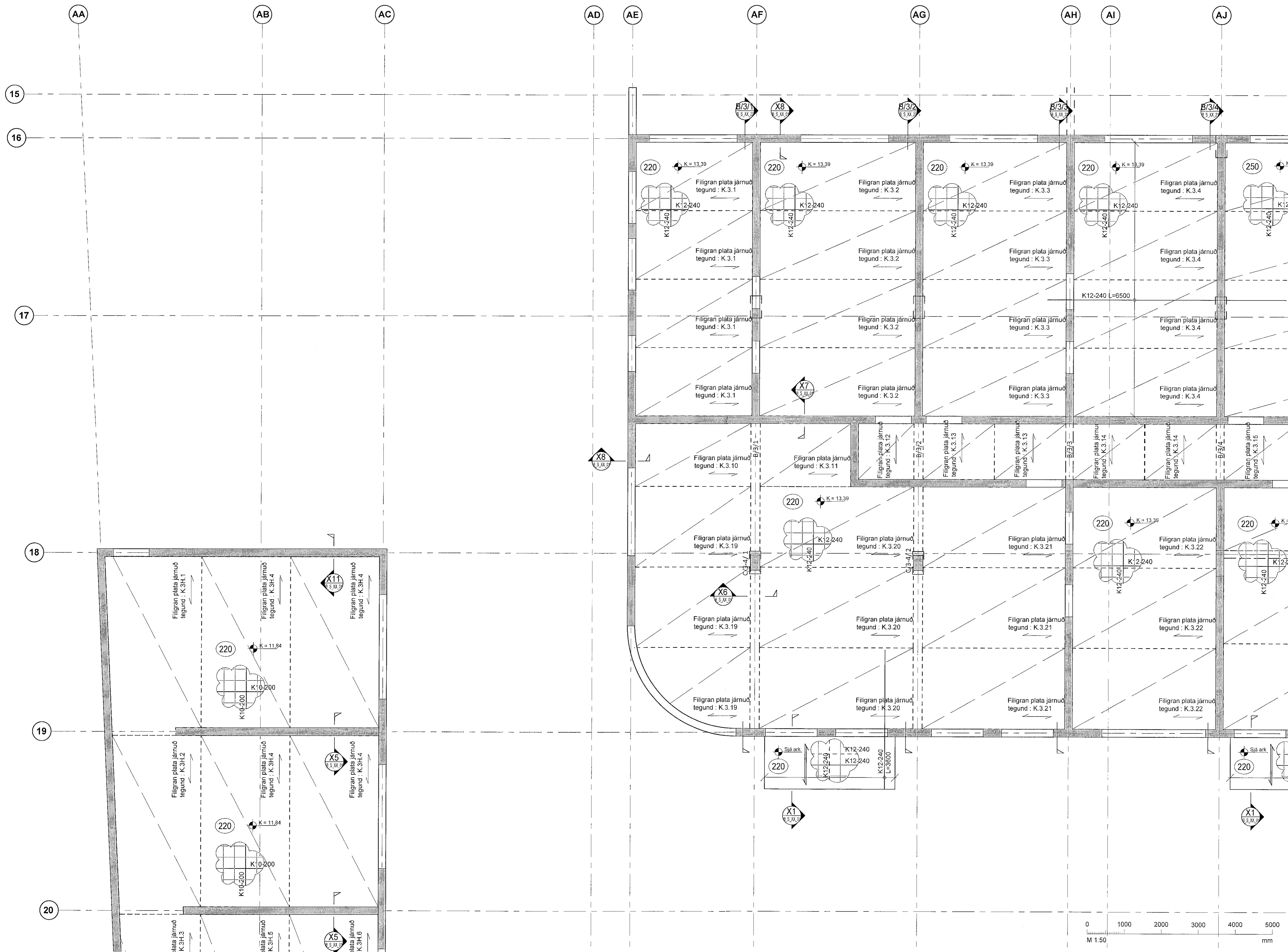
Íbúða- og verslunarahúsnæði
Fjarðargata 13-15/Strandgata 30
220 Hafnarfjörður

Burðarvirki
3. hæð
Grunnmynd - hluti 4

TEKNI NÚMÉR	BLAÐSTÆRÐ	HANNAÐ	JF
21-116	A1	TEKNAÐ	MD
B_G_03_04		YFIRFARIR	JF
DAGS.	MÆLIKVARÐI	ÚTGAFA	
15.06.2023	1:50	A	



Dagsetning ábúðuppláttar:
Höfundur: Jóhann Friðriksson Sí: 160777-4439
Hönnunarsjötti: Andri Klausen AL: 100682-4519



Skýringar:
Sjá almennar skýringar á teikningum:
B_A_XX_02
B_A_XX_03
B_A_XX_04

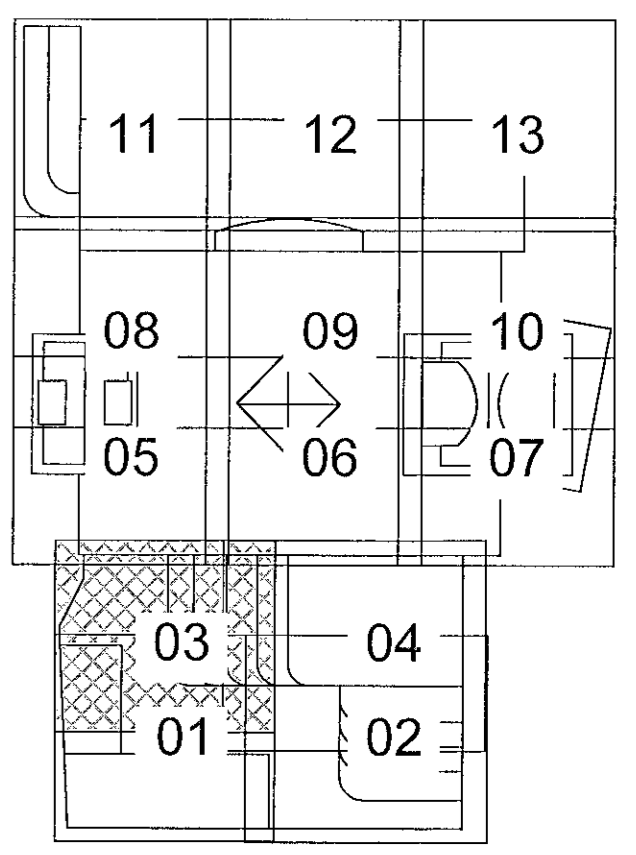
Súlur og undirstóður þeirra má sjá á teikningum:
B_S_XX_10 til B_S_XX_19.

Á teikningum er horft niður á plötu og skoðið í gegnum veggir og súlur ofan plötu. Veggir og súlur neðan plötu eru merktir með brotastríkum.
Heilar línur tákna járn í efri brún plötu og brotastrík í neðri brún.

Málsetningar eru í mm
Hæðarkótar eru í m.y.s.

Allar málsetningar skal bera saman við teikningar arkitekts.
Ef misræmis verður vart skal tilkynna það strax og fá úr því skoðið hvað gildir.
Undirstóður eru másettar á verkfræðiteikningum en allt burðarvirki ofan botnplötu er másett á teikningum arkitekts.

Hæðarsetningar á látréttum flötum eru gefnar á burðarvirki teikningum en í þeim tilfellum þar sem um hallandi flöti er að ræða skal fylgja hæðarsetningum og hallaplani arkitekts.

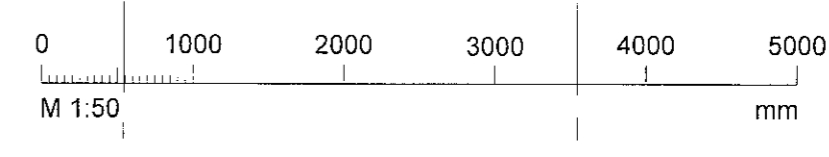


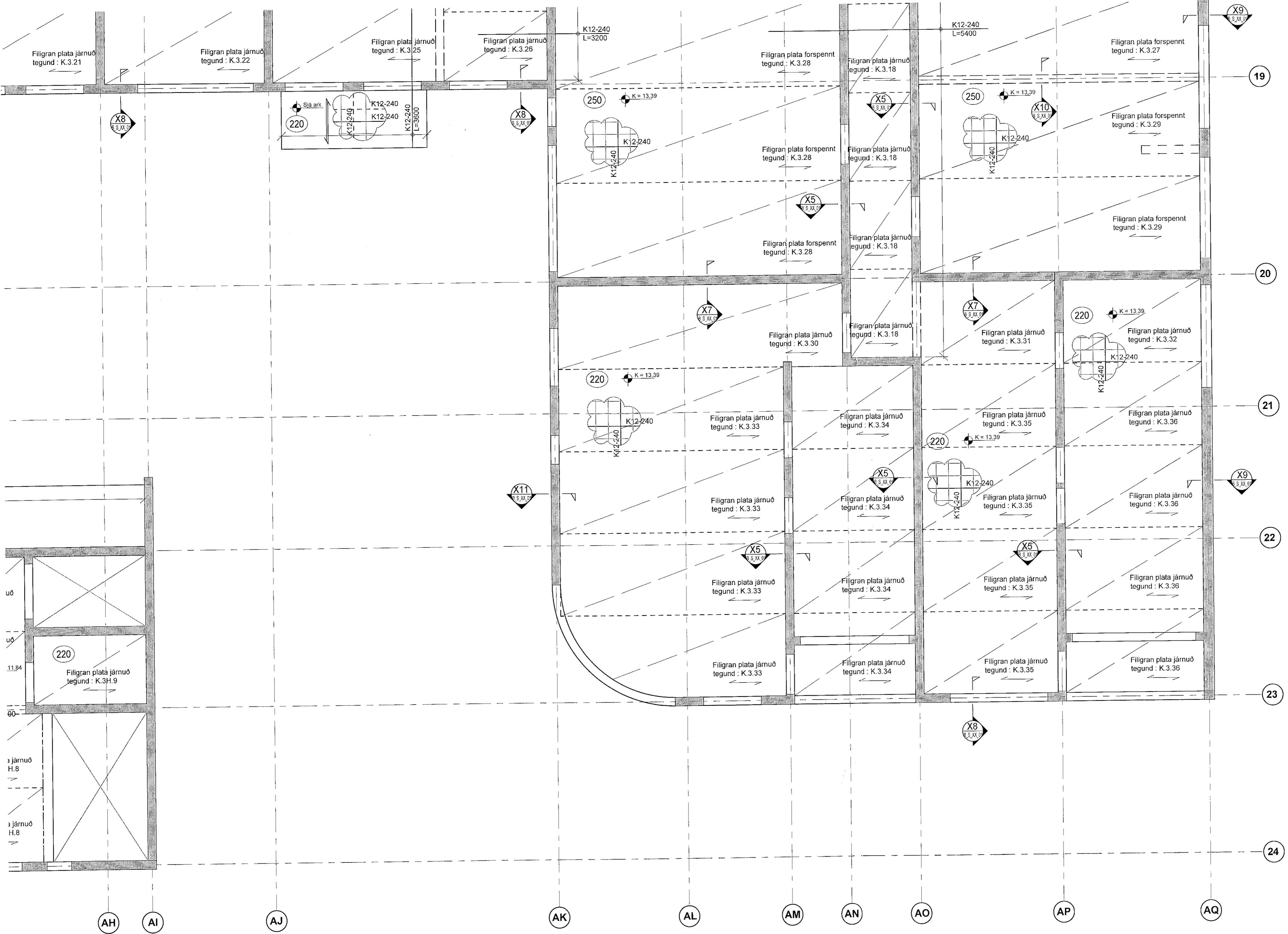
Íbúða- og verslunarhúsnæði
Fjarðargata 13-15/Strandgata 30
220 Hafnarfjörður

Burðarvirki
3. hæð
Grunnmynd - hluti 3

TEKNIKNÚMUR	BLAÐSTÆRÐ	HANNAÐ:	JF
21-116	A1	TEKNAÐ:	MD
B_G_03_03		YFIRFARIR:	JF
DAGS	MEIÐNIVARÐI	ÚTGÁFA	
15.06.2023	1:50	A	

Dagsetning aðaluppdráttar:
Höfundur: Jóhann Frídríksson kt. 160777-4439
Hönnunarsáttari: Arndi Klausen kt. 100682-4519





Skýringar:
 Sja almennar skýringar á teikningum:
 B_A_XX_02
 B_A_XX_03
 B_A_XX_04

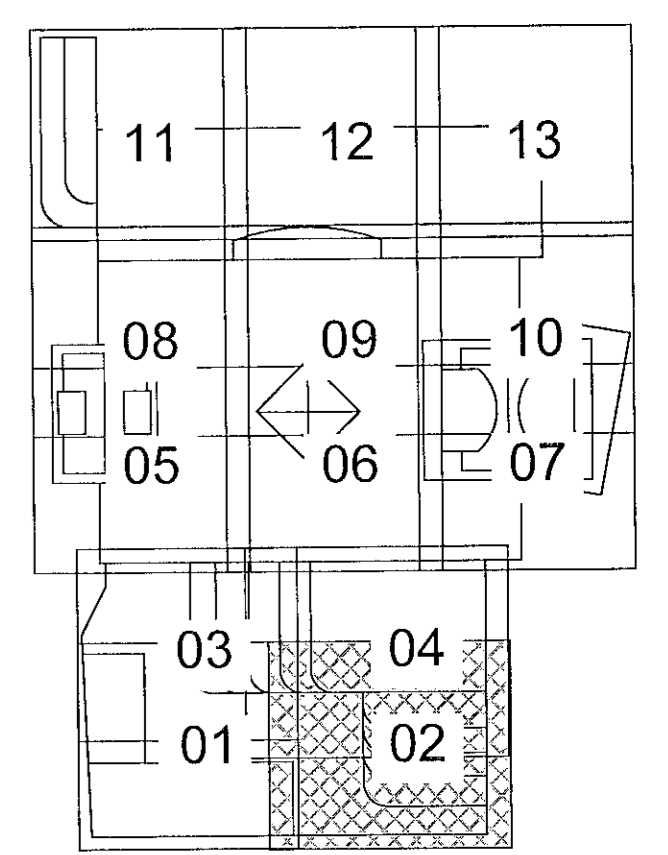
 Sja úr og undirstöður þeirra má sjá á teikningum:
 B_S_XX_10 til B_S_XX_19.

 Á teikningum er horft niður á plötu og skorið í gegnum veggir og súlur ofan plötu. Veggir og súlur neðan plötu eru merktir með brotastrikum.
 Heilar línur tákna járn í efri brún plötu og brotastrik í neðri brún.

 Málsetningar eru í mm
 Hæðarkótar eru í m.y.s.

 Allar málsetningar skal bera saman við teikningar arkitekts.
 Ef misræmis verður vart skal tilkynna það strax og fá úr því skorið hvað gildir.
 Undirstöður eru málsettar á verkfræðiteikningum en allt burðarvirki ofan botnplötu er málsett á teikningum arkitekts.

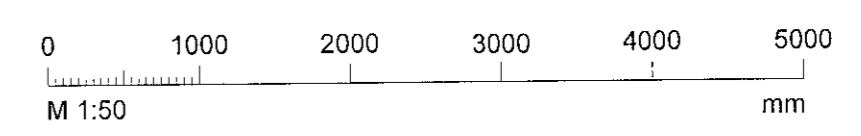
 Hæðarsetningar á láréttum flötum eru gefnar á burðarvirki teikningum en í þeim tilfellum þar sem um hallandi flöti er að ræða skal fylgja hæðarsetningum og hallaplani arkitekts.

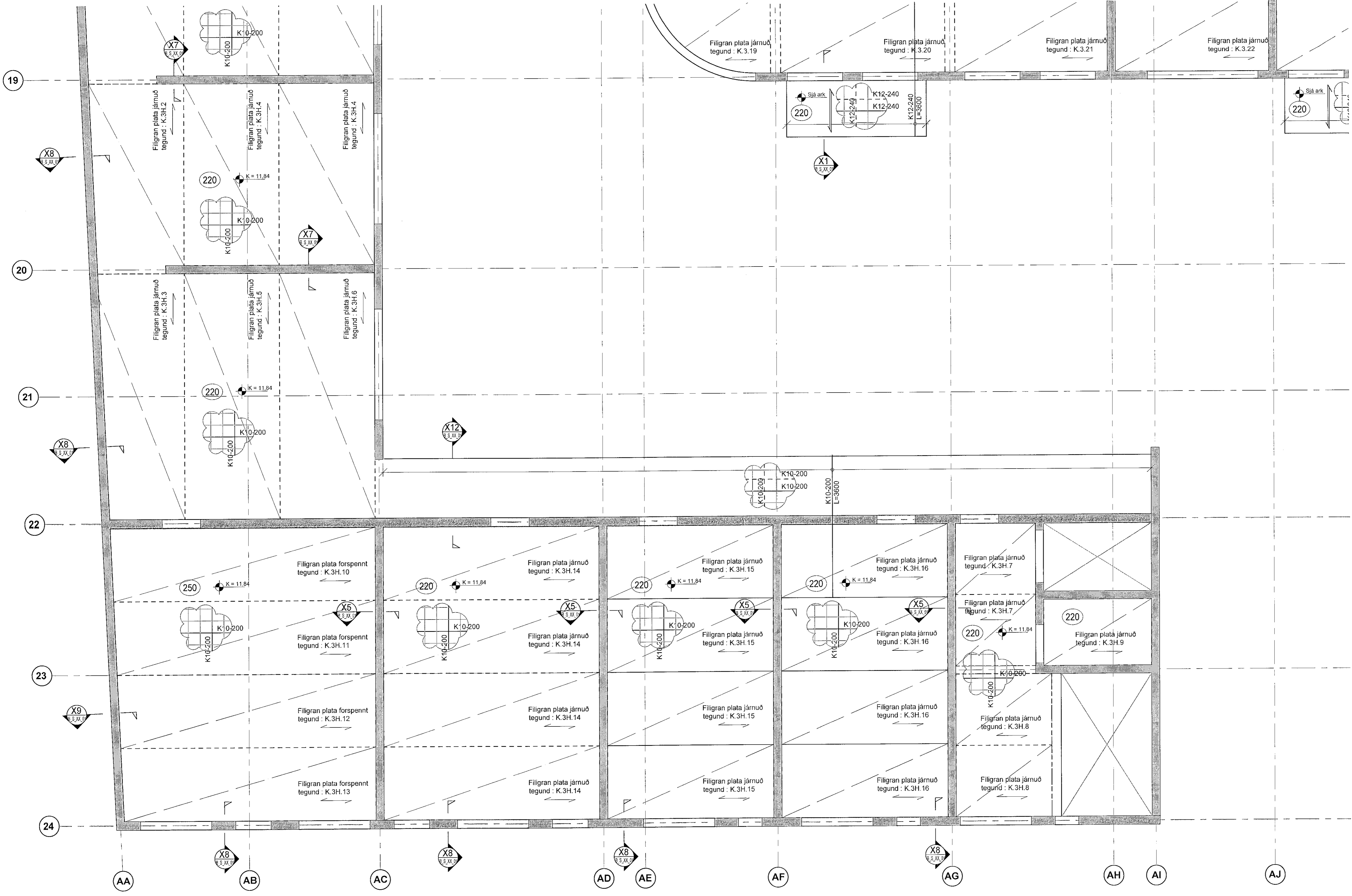


Íbúða- og verslunarhúsnæði
 Fjarðargata 13-15/Strandgata 30
 220 Hafnarfjörður

 Burðarvirki
 3. hæð
 Grunnmynd - hluti 2

TEIKNUNUMÉR	BLAÐSTJÆRÐ	HANNAÐ:	JF
21-116	A1	TEIKNAD:	MD
B_G_03_02		YFIRFARAD:	JF
DAGS	MELIKVARIÐ	ÚTGÁFA	
15.06.2023	1:50	A	





Skýringar:
Sjá almennar skýringar á teikningum:
B_A_XX_02
B_A_XX_03
B_A_XX_04

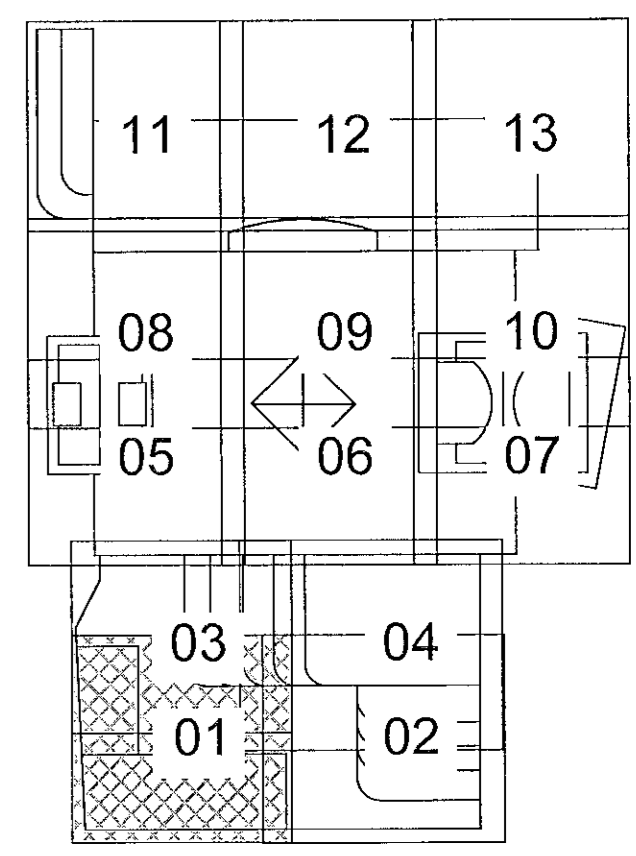
Súlur og undirstöður þeirra má sjá á teikningum:
B_S_XX_10 til B_S_XX_19.

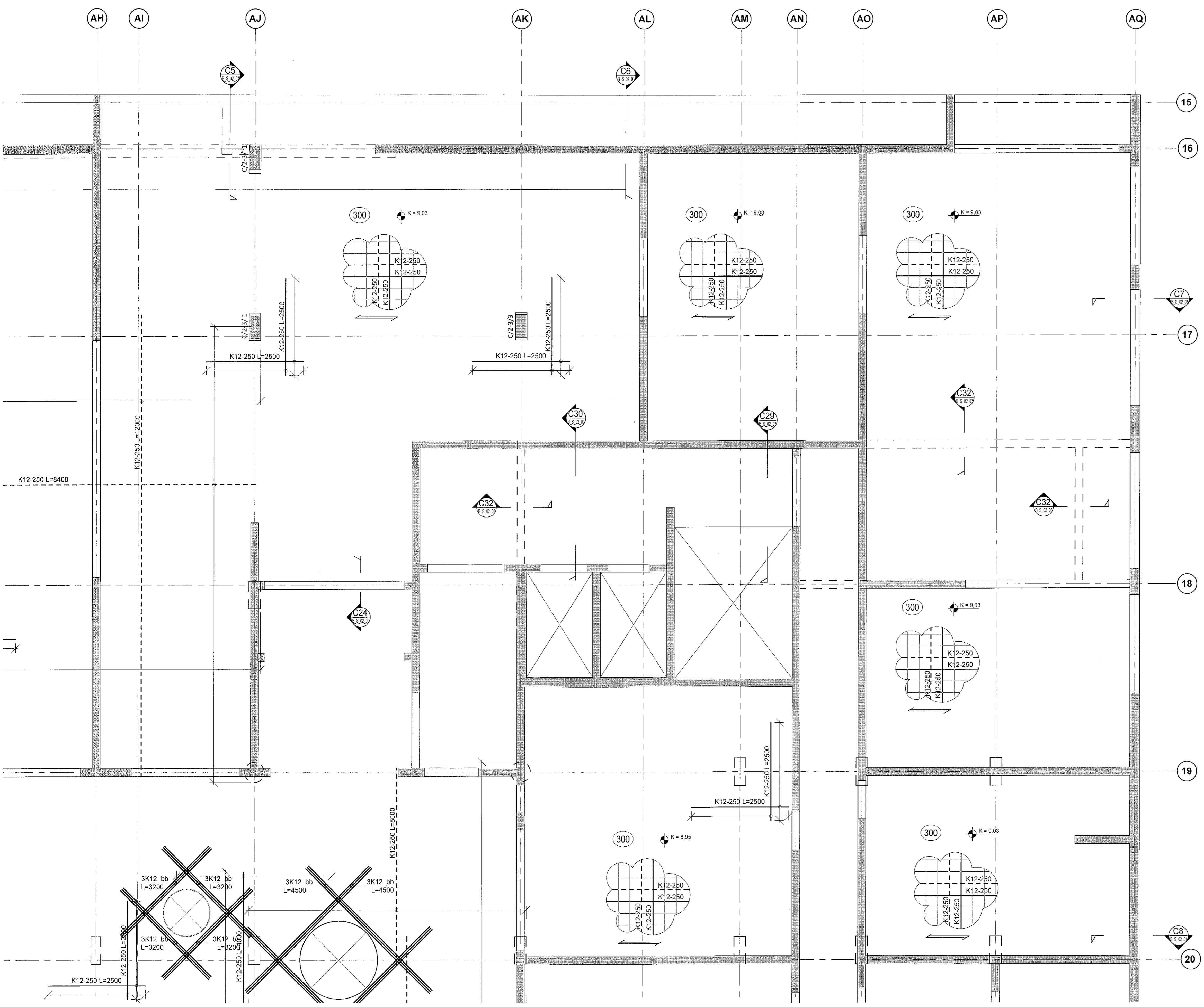
Á teikningum er horft niður á plötu og skorið í gegnum veggir og súlur ofan plötu. Veggir og súlur neðan plötu eru merktir með brotastríkurum. Heilar línur tákna járn í efri brún plötu og brotastrík í neðri brún.

Málsetningar eru í mm
Hæðarkótar eru í m.y.s.

Allar málsetningar skal bera saman við teikningar arkitekts. Ef misræmis verður vart skal tilkynna það strax og fá úr því skorið hvað gildir. Undirstöður eru málsettar á verkfræðiteikningum en allt burðarvirki ofan botnplötu er málsett á teikningum arkitekts.

Hæðarsetningar á lárættum flötum eru gefnar á burðarvirki teikningum en í þeim tilfellum þar sem um hallandi flöti er að ræða skal fylgja hæðarsetningum og hallapláni arkitekts.





Skýringar:
Sjá almennar skýringar á teikningum:
B_A_XX_02
B_A_XX_03
B_A_XX_04

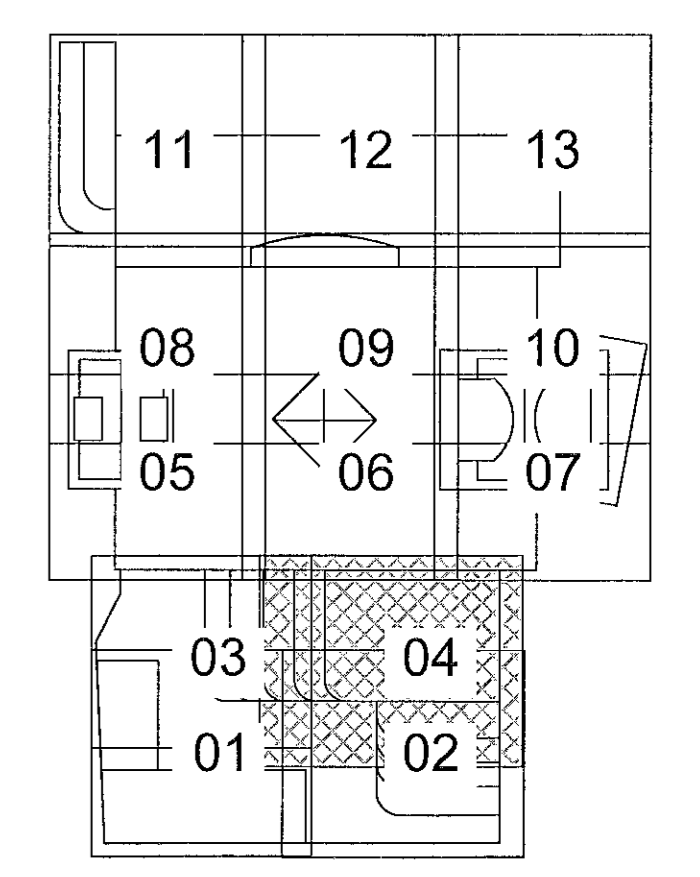
Súlur og undirstöður þeirra má sjá á teikningum:
B_S_XX_10 til B_S_XX_19.

Á teikningum er horft niður á plötu og skorið í gegnum veggir og súlur ofan plötu. Veggir og súlur neðan plötu eru merkir með brotastrikum.
Heljar linur tákna járn í efri brún plötu og brotastrik í neðri brún.

Málsetningar eru í mm
Hæðarkótar eru í m.y.s.

Allar málsetningar skal bera saman við teikningar arkitekts.
Ef misræmis verður vart skal tilkynna það strax og fá úr því skorið hvað gildir.
Undirstöður eru málsettar á verkfræðiteikningum en allt burðarvirki ofan botnplötu er málsett á teikningum arkitekts.

Hæðarsetningar á lærtum flötum eru gefnar á burðarvirkiarkitektningum en í þeim tilfellum þar sem um hallandi flöti er að ræða skal fylgja hæðarsetningum og hallaplani arkitekts.

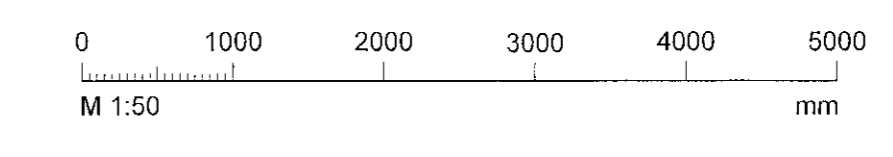


Íbúða- og verslunarskissur
220 Hafnarfjörður
Fjarðargata 13-15/Strandgata 30

Burðarvirki
2. hæð
Grunnmynd - hluti 4

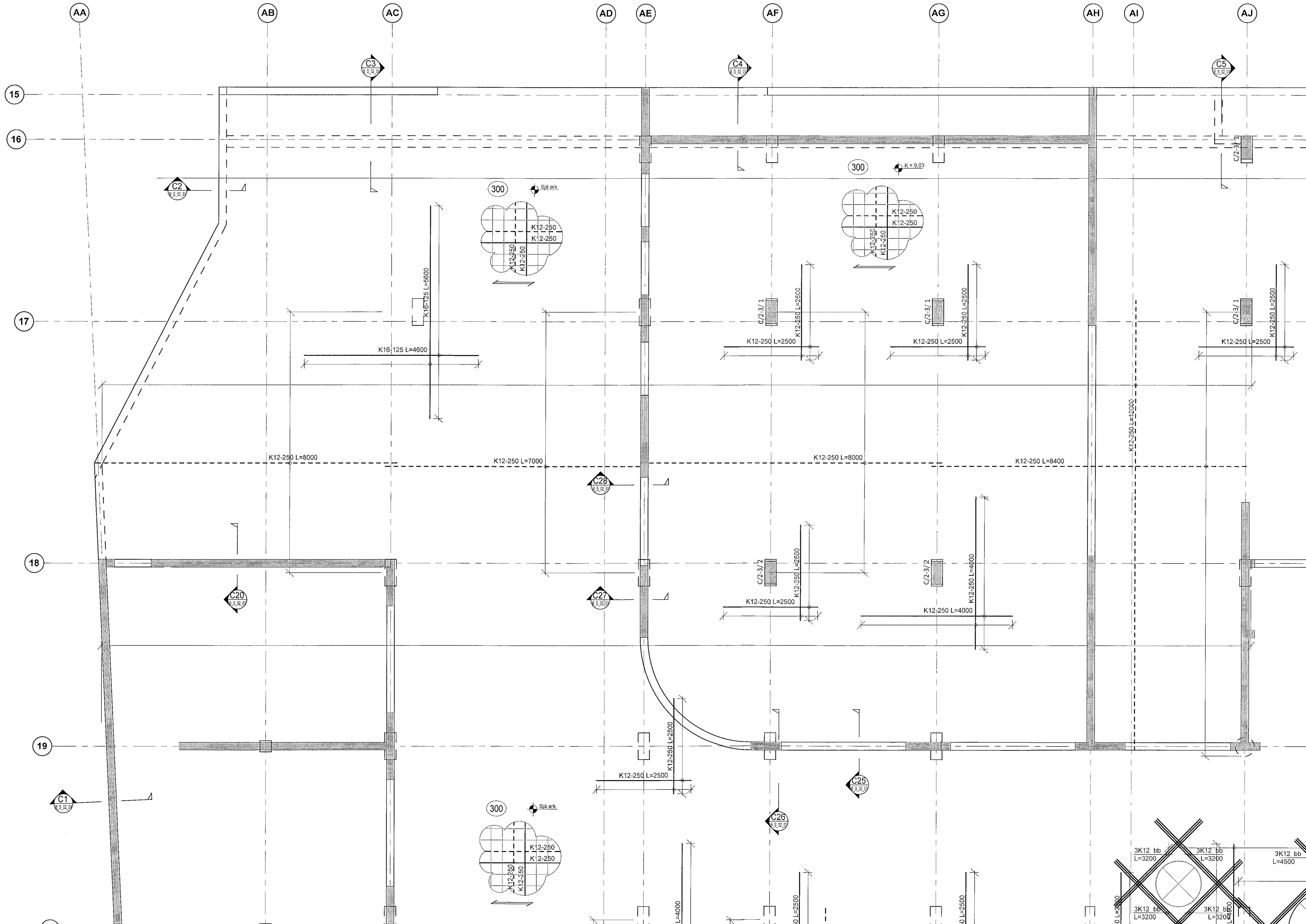
19. júní 2023

TEIKNUNÚMÉR	BLAÐSTYRÐ	HANNAÐ	JF
21-116	A1	TEIKNAD	MD
B_G_02_04		YFIRFARIR	JF
DAGS	MÆLIKVARÐI	ÚTGÁFA	
15.06.2023	1:50		A



Samþykkt þann
31. JÚLÍ 2023
Byggingarritun og verkfræðingur
Jóhanna Björnsson

ÓTG. DAGS. ÓTGAUFERIL HANNAU TEKNIK YFIR.



Skýringar:

Sjá almennar skýringar á teikningum:
B_A_XX_02
B_A_XX_03
B_A_XX_04

Súlur og undirstöður þeirra má sjá á teikningum:
B_S_XX_10 til B_S_XX_19.

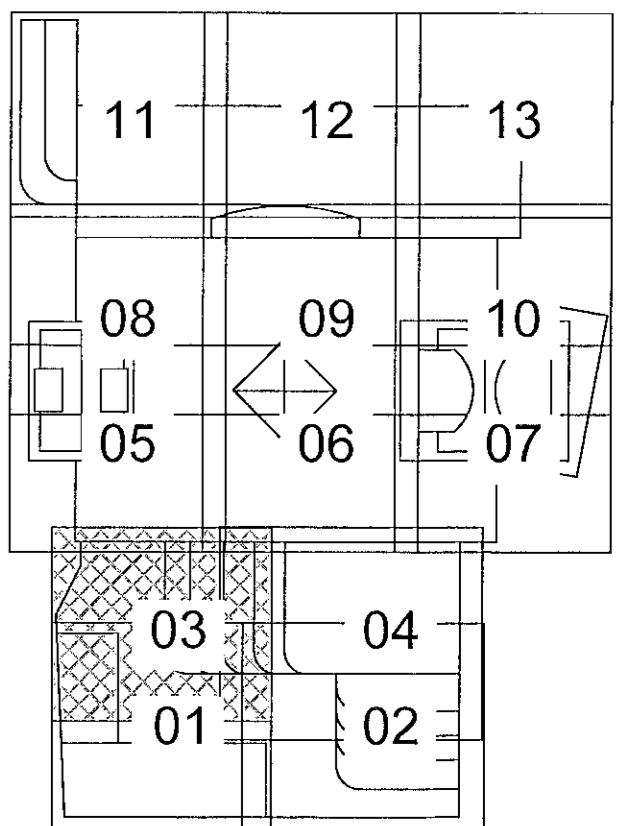
Á teikningum er horft niður á plötu og skorið í gegnum veggir og súlur ofan plötu. Veggir og súlur neðan plötu eru merktir með brotastríkum.
Heilar línur tákna járn í efri brún plötu og brotastrík í neðri brún.

Málsetningar eru í mm.
Hæðarkótar eru í m.y.s.

Allar málsetningar skal bera saman við teikningar arkitekts.
Ef misræmis verður vart skal tilkynna það strax og fá úr því skorið hvað gildir.

Undirstöður eru málsettar á verkfræðiteikningum en allt burðarvirki ofan botnplötu er málsett á teikningum arkitekts.

Hæðarsetningar á lárétum flötum eru gefnar á burðarvirkiarkitektingum en í þeim tilfellum þar sem um hallandi flötu er að ræða skal fylgja hæðarsetningum og hallaplani arkitekts.



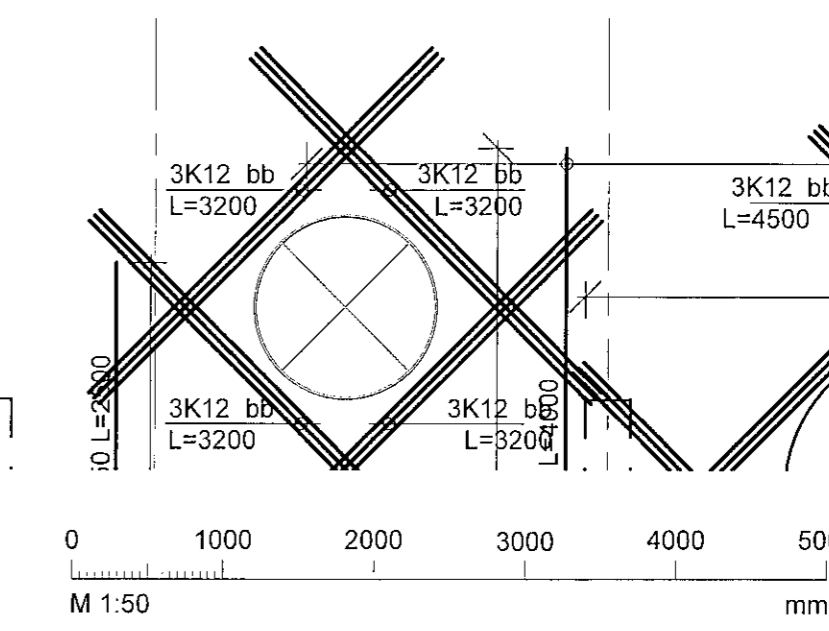
Íbúða- og verslunarhúsnæði
Fjarðargata 13-15/Strandgata 30
220 Hafnarfjörður

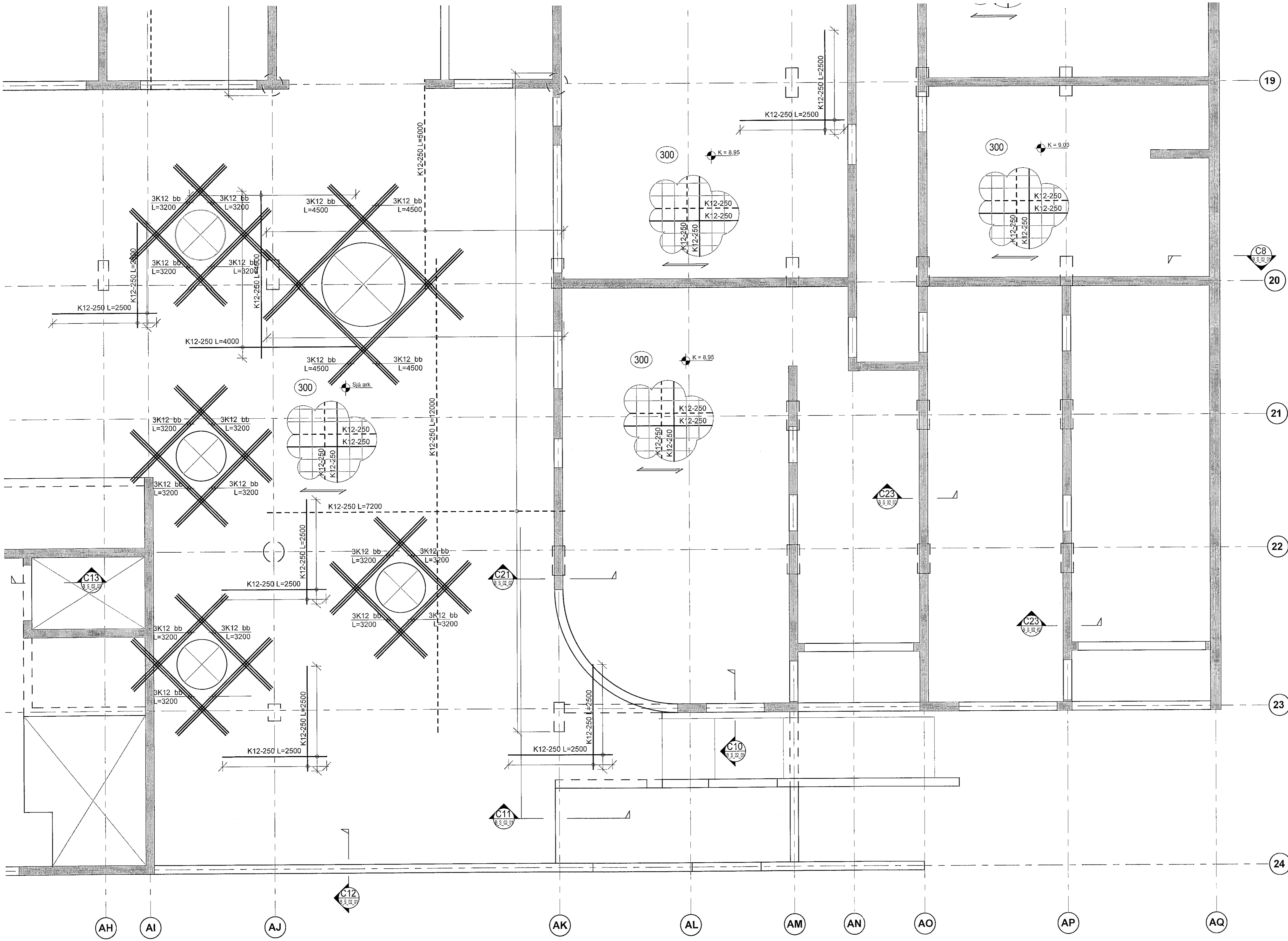
Burðarvirki
2. hæð
Grunnmynd - hluti 3

19. júní 2023

TEKNIKNÚMUR	BLAÐSTÆRÐ	HANNAÐ	JF
21-116	A1	TEKNAÐ	MD
B_G_02_03		YFIRFARID	JF
DAGS	MELKYVARI	ÓTÓFA	
15.06.2023	1:50	A	

Dagsetning aðaluppdátar:
Hornúdur: Jóhann Fríðriksson kt. 160777-4439
Hornúnaðgjafi: Andri Kláussen kt. 100682-4519





Skýringar:

Sjá almennar skýringar á teikningum:
B_A_XX_02
B_A_XX_03
B_A_XX_04

Súlur og undirstöður þeirra má sjá á teikningum:
B_S_XX_10 til B_S_XX_19.

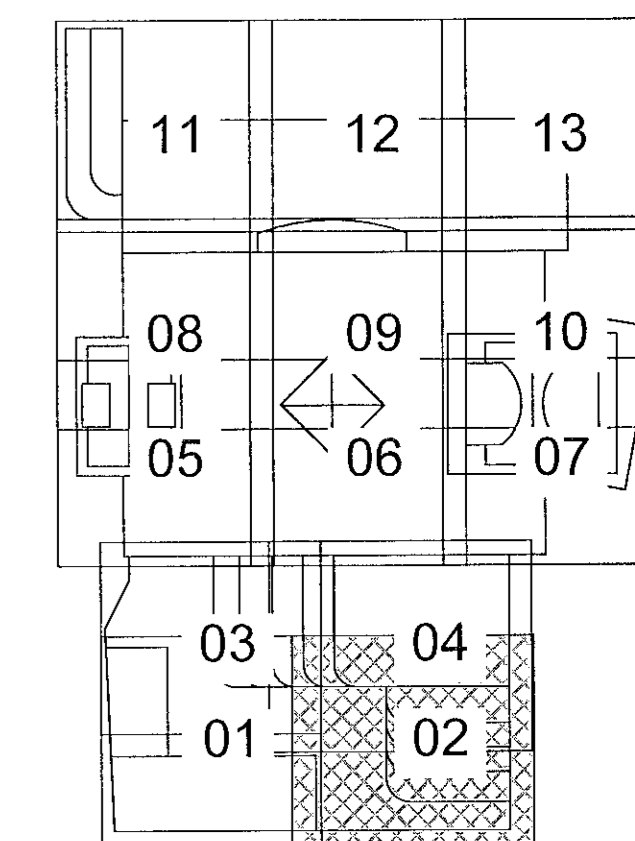
Á teikningum er holti niður á plötu og skorið í gegnum veggir og súlur ofan plötu. Veggir og súlur neðan plötu eru merktir með brotastrikum.

Heilar línur tákna járn í efri brún plötu og brotastrik í neðri brún.

Málsetningar eru í mm.
Hæðarkótar eru í m.y.s.

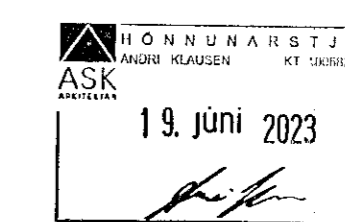
Allar málsetningar skal bera saman við teikningar arkitekts. Ef misræmis verður vart skal tilkynna það strax og fá úr því skorið hvað glíðir. Undirstöður eru málsett á verkfræðiteikningum en allt burðarvirki ofan botnplötu er málsett á teikningum arkitekts.

Hæðarsetningar á láréttum flötum eru gefnar á burðarvirki teikningum en í þeim tilfellum þar sem um hallandi flæti er að ræða skal fylgja hæðarsetningum og hallaplani arkitekts.



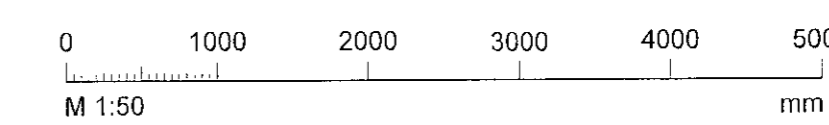
Íbúða- og verslunarhúsnæði
Fjarðargata 13-15/Strandgata 30
220 Hafnarfjörður

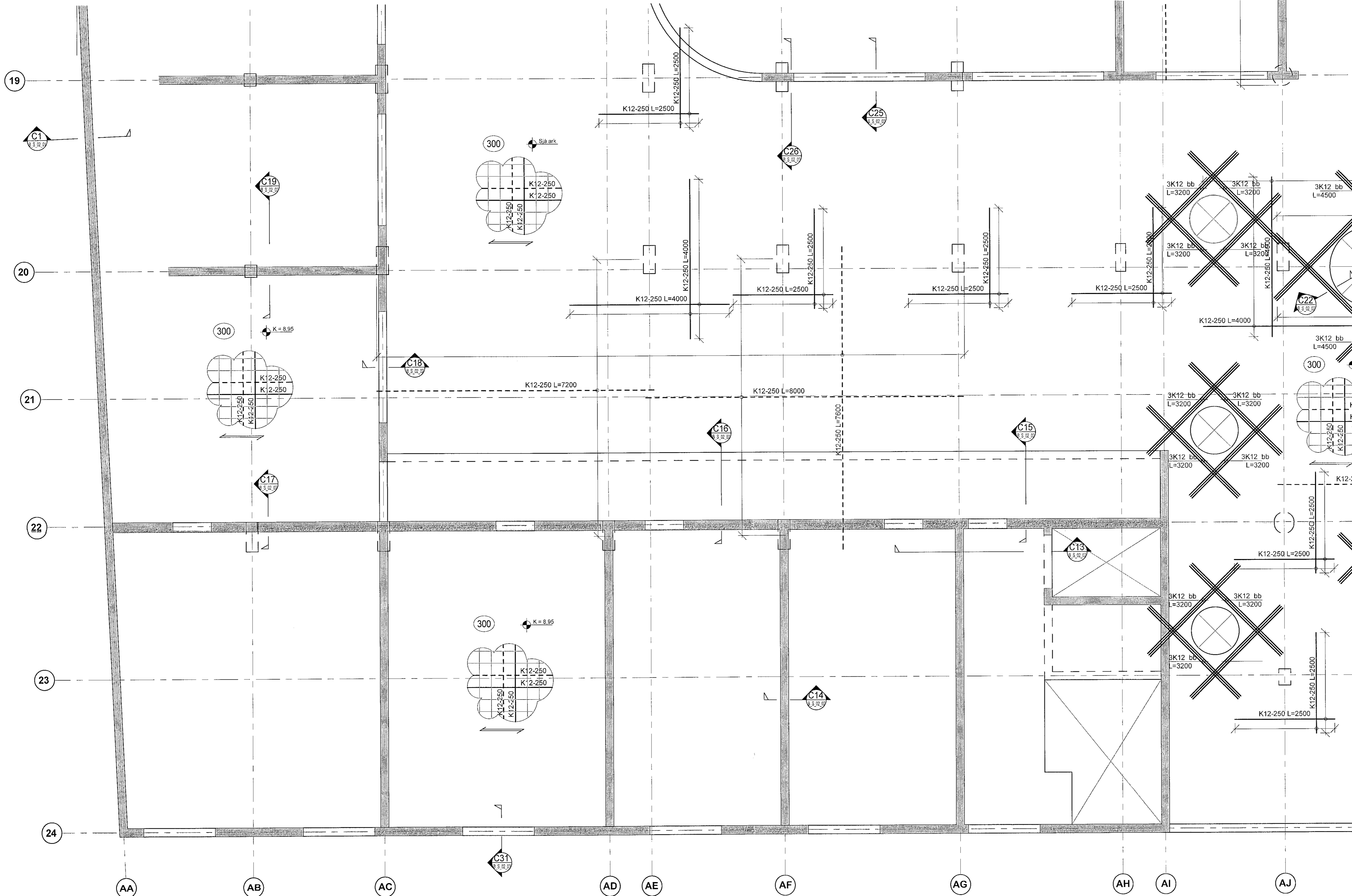
Burðarvirki
2. hæð
Grunnmynd - hluti 2



TEKNI NÚMÉR	BLAÐSTÆÐ	HANNAÐ	JF
21-116	A1	TEKNAÐ	MD
B_G_02_02		YFRIFRAÐ	JF
DAGS	MELKIVARÐI	ÚTGÁFA	
15.06.2023	1:50	A	

Dagsetning aðaluppdráttar:
Hönnuður: Jóhann Friðriksson kt. 160777-4439
Hönnunarsjálf: Andri Klausen kt. 100682-4519





Skýringar:

Sjá almennar skýringar á teikningum:

- B_A_XX_02
- B_A_XX_03
- B_A_XX_04

Súlur og undirstöður þeirra má sjá á teikningum:

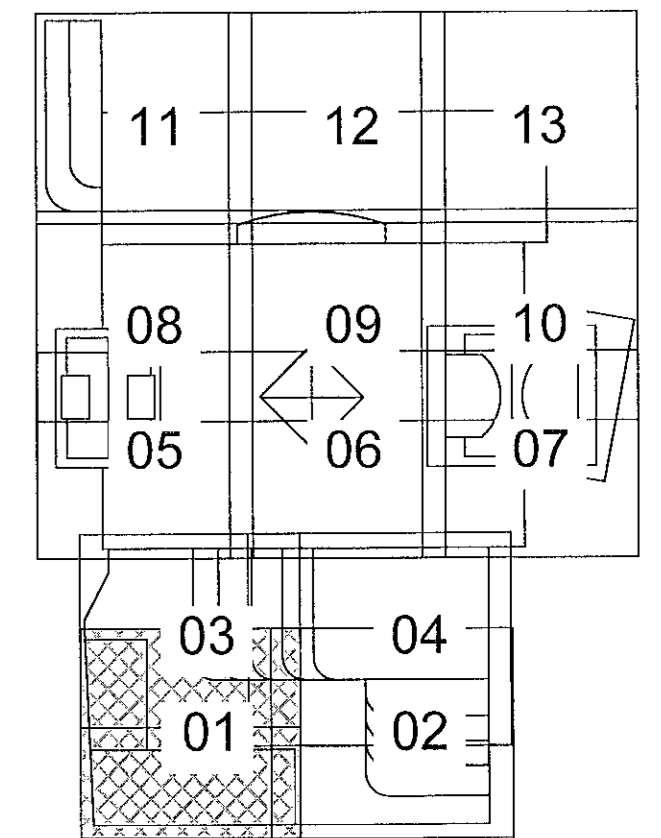
- B_S_XX_10 til B_S_XX_19.

Á teikningum er horft niður á plötu og skorið í gegnum veggir og súlur ofan plötu. Veggir og súlur neðan plötu eru merktir með brotastrikum. Heilar línur tákna járn í efri brún plötu og brotastrik í neðri brún.

Másetningar eru í mm
Hæðarkötur eru í m.y.s.

Allar másetningar skal bera saman við teikningar arkitekts. Ef mismunur verður varit skal tilkynna það strax og fá úr því skorið hvað gildir. Undirstöður eru másettar á verkfræðiteikningum en allir burðarvirki ofan botnplötu er másett á teikningum arkitekts.

Hæðarsetningar á láréttum flötum eru gefnar á burðarvirkeikningum en í þeim tilfellum þar sem um hallandi flöti er að ræða skal fylgja hæðarsetningum og hallaplani arkitekts.



Íbúða- og verslunarhúsnæði
Fjarðargata 13-15/Strandgata 30
220 Hafnarfjörður

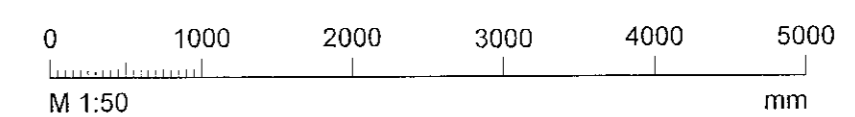
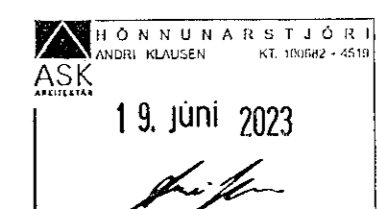
Burðarvirki
2. hæð
Grunnmynd - hluti 1

TEKNIKNÚMÉR	BLAÐSTÆR	HANNAÐ	JF
21-116	A1	TEKNAÐ	MD
B_G_02_01		YFRIFARIR	JF
DAGS:	MELKVARIR	ÚTGÁFA	
15.06.2023	1:50	A	

Dagsetning aðaluppdráttar:

Höfundur: Jóhann Friðriksson kt. 160777-4439

Höfundarstjóri: Andri Klausson kt. 100682-4519



Skýringar:

Sjá almennar skýringar á teikningum:
B_A_XX_02
B_A_XX_03
B_A_XX_04

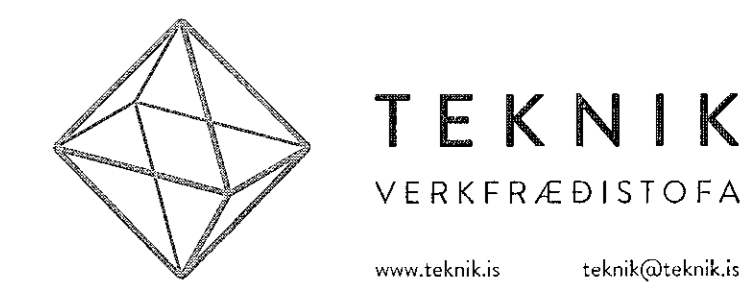
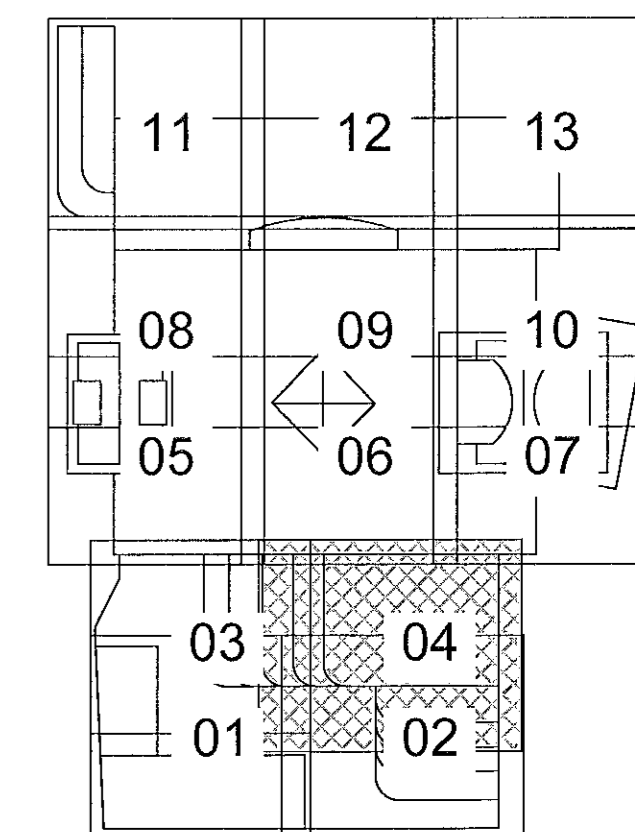
Súlur og undirstöður þeirra má sjá á teikningum:
B_S_XX_10 til B_S_XX_19.

Á teikningum er horft niður á plötu og skoró í gegnum veggir og súlur ofan plötu. Veggir og súlur neðan plötu eru merktir með brotastrikum.
Heitar línur tákna járn í efri brún plötu og brotastrik í neðri brún.

Málsetningar eru í mm
Hæðarkótar eru í m.y.s.

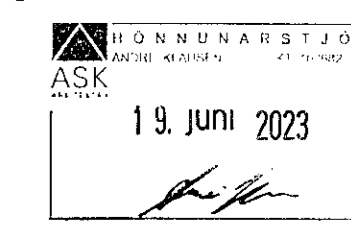
Allar málsetningar skal bera saman við teikningar arkitekts. Ef misræmis verður vart skal tilkynna það strax og fá úr því skoró hvað gildir.
Undirstöður eru málsettar á verkfræðiteikningum en allir burðarvirki ofan botnplötu er málsett á teikningum arkitekts.

Hæðarsetningar á láréttum flötum eru gefnar á burðarvirkiarkitektinum en í þeim tilfallum þar sem um hallandi flöti er að ræða skal fylgja hæðarsetningum og hallaplani arkitekts.



Íbúða- og verslunarskýrsla
Fjarðargata 13-15/Strandgata 30
220 Hafnarfjörður

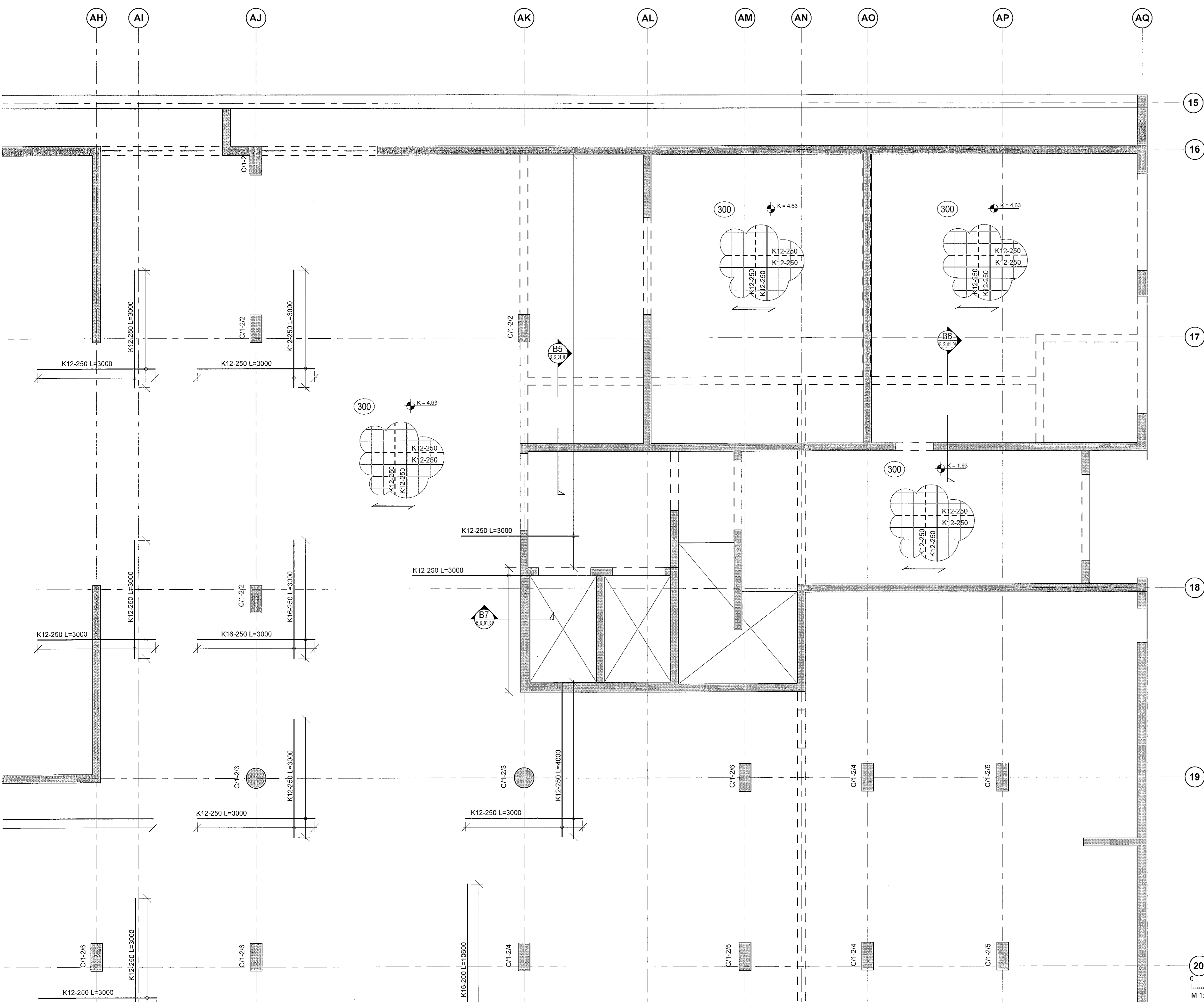
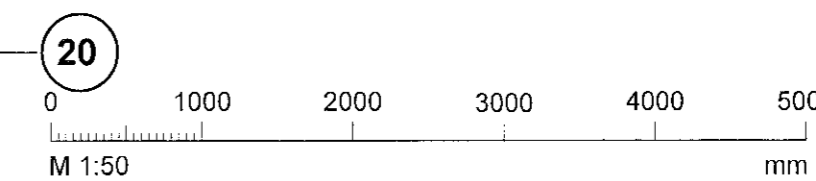
Burðarvirki
1. hæð
Grunnmynd - hluti 3

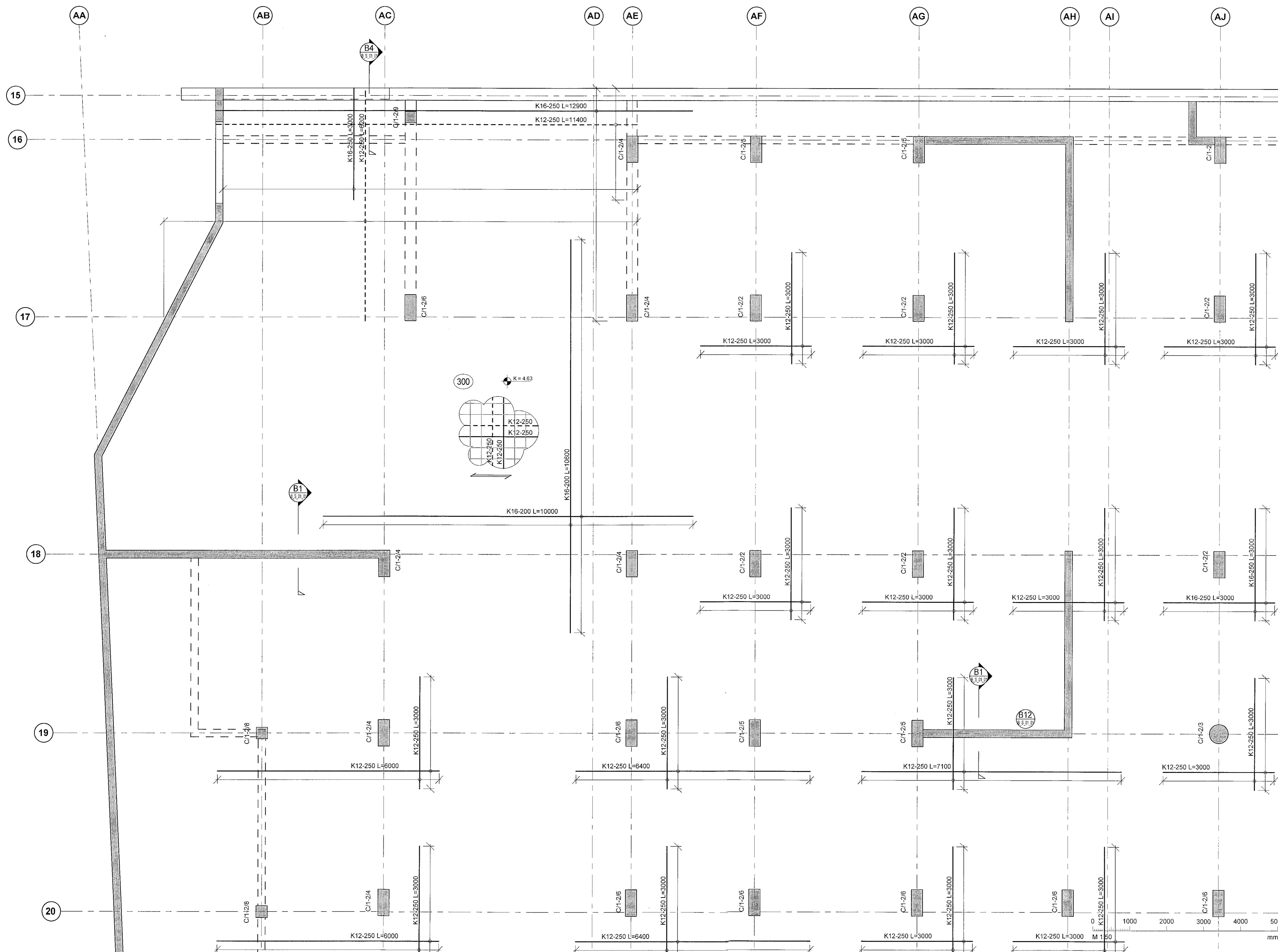


TEIKNUNÚMÉR	BLAÐSTJÓRD	HANNAÐ	JF
21-116	A1	TEIKNAD	MD
B_G_01_04		YFIRFARID	JF

DAGS	MÁLKVAFDI	ÚTGAFA
15.06.2023	1:50	A

Dagsetning aðskrár:
Höfundur: Jóhann Friðriksson kt. 160777-4439
Höfnunarskipti: Andri Kláussen kt. 100682-4519





Skýringar:

Sjá almennar skýringar á teikningum:
B_A_XX_02
B_A_XX_03
B_A_XX_04

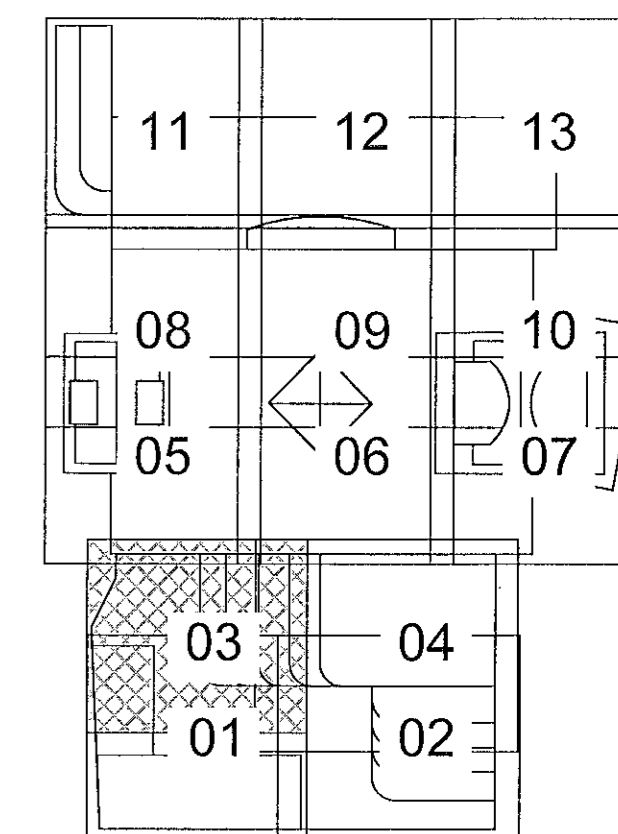
Súlur og undirstöður þeirra má sjá á teikningum:
B_S_XX_10 til B_S_XX_19.

Á teikningum er horft niður á plötu og skorið í gegnum veggir og súlur ofan plötu. Veggir og súlur neðan plötu eru merktir með brotastrikum. Heilar línur tákna járn í efri brún plötu og brotastrik í neðri brún.

Málsetningar eru í mm.
Hæðarkótar eru í m.y.s.

Allar málsetningar skal bera saman við teikningar arkitekts. Ef misræmis verður vart skal tilkynna það strax og fá úr því skorið hvað gildir. Undirstöður eru málsettar á verkfræðiteikningum en allt burðarvirki ofan botnplötu er málsett á teikningum arkitekts.

Hæðarsetningar á láréttum flötum eru gefnar á burðarvirkiarkitektningum en í þeim tilfellum þar sem um hallandi flöt er að ræða skal fylgja hæðarsetningum og hallaplani arkitekts.

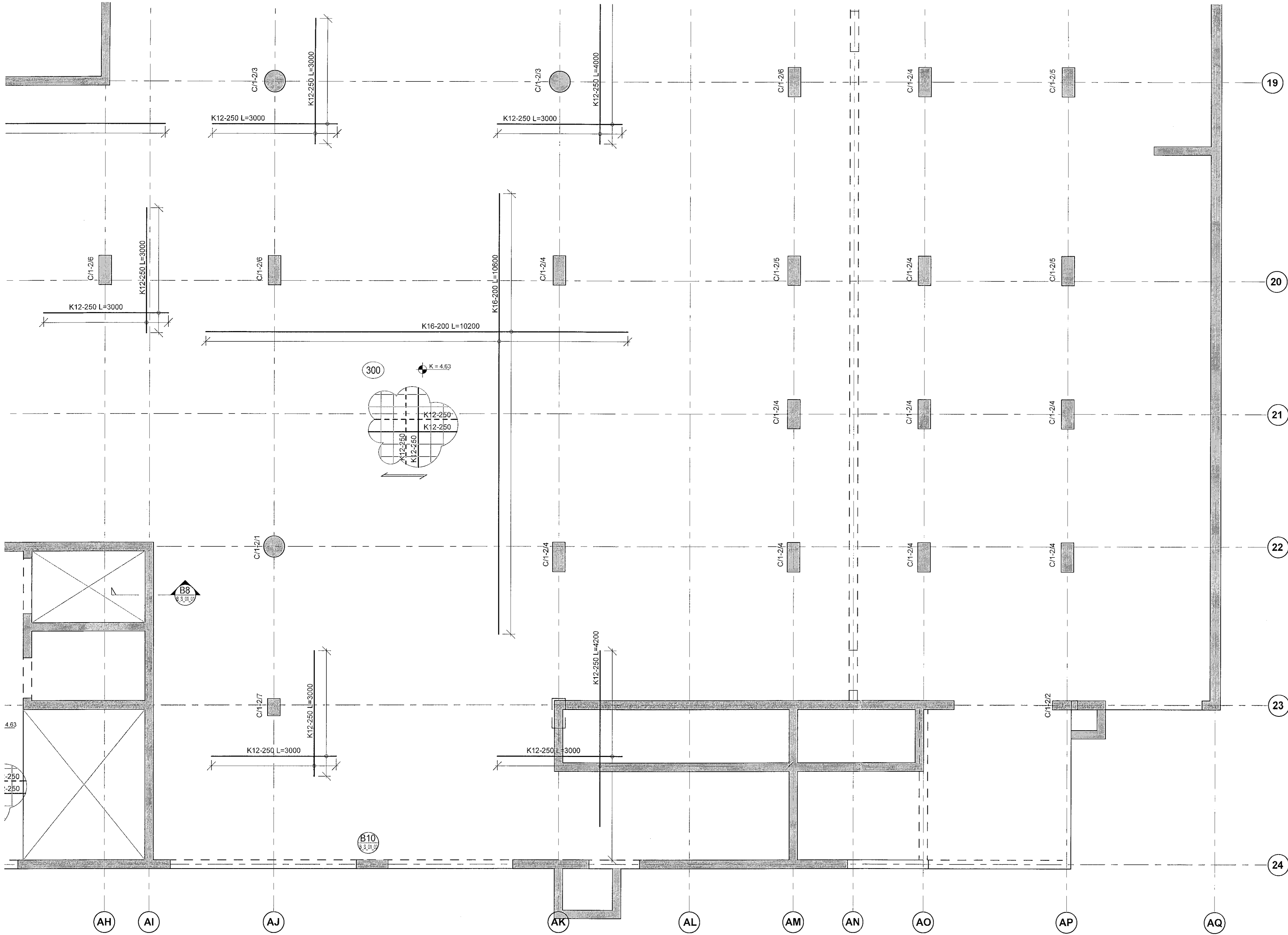


Íbúða- og verslunarhúsnæði
Fjarðargata 13-15/Strandgata 30
220 Hafnarfjörður

Burðarvirki
1. hæð
Grunnmynd - hluti 3

HÖNNUNARSTJÓRI
ASK
19. júní 2023

TEKNIÐMÉR	BLAÐSTÆRÐ	HANNAÐ	JF
21-116	A1	TEKNAÐ	MD
B_G_01_03		YFIRFARAFÉL	JF
DAGS	MELIKVARIÐ	ÚTGÁFA	
15.06.2023	1:50	A	



Skýringar:
Sjá almennar skýringar á teikningum:
B_A_XX_02
B_A_XX_03
B_A_XX_04

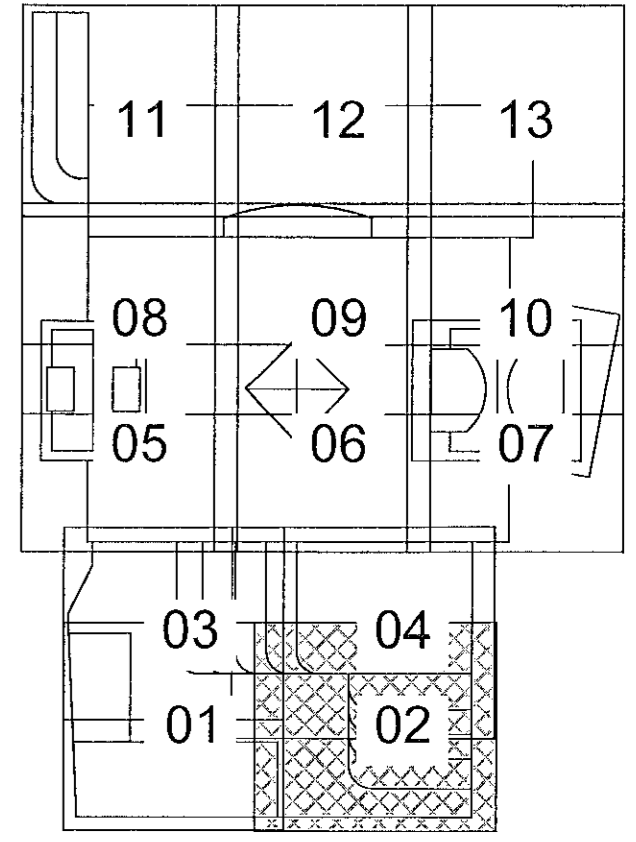
Súlur og undirstóður þeirra má sjá á teikningum:
B_S_XX_10 til B_S_XX_19.

Á teikningum er horft niður á plötu og skorið í gegnum veggir og súlur ofan plötu. Veggir og súlur neðan plötu eru merktir með brotastrikum.
Heitar línur tákna járn í efri brún plötu og brotastrik í neðri brún.

Málsetningar eru í mm
Hæðarkótar eru í m.y.s.

Allar málsetningar skal bera saman við teikningar arkitekts.
Ef misræmis verður vart skal tilkynna það strax og fá úr því skorið hvað gildir.
Undirstóður eru málsettar á verkfræðiteikningum en allt burðarvirki ofan botnplötu er málsett á teikningum arkitekts.

Hæðarsætningar á láréttum flötum eru gefnar á burðarvirki teikningum en í þeim tilfellum þar sem um hallandi flöti er að ræða skal fylgja hæðarsætningum og hallaplani arkitekts.

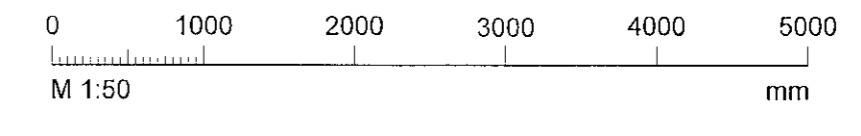


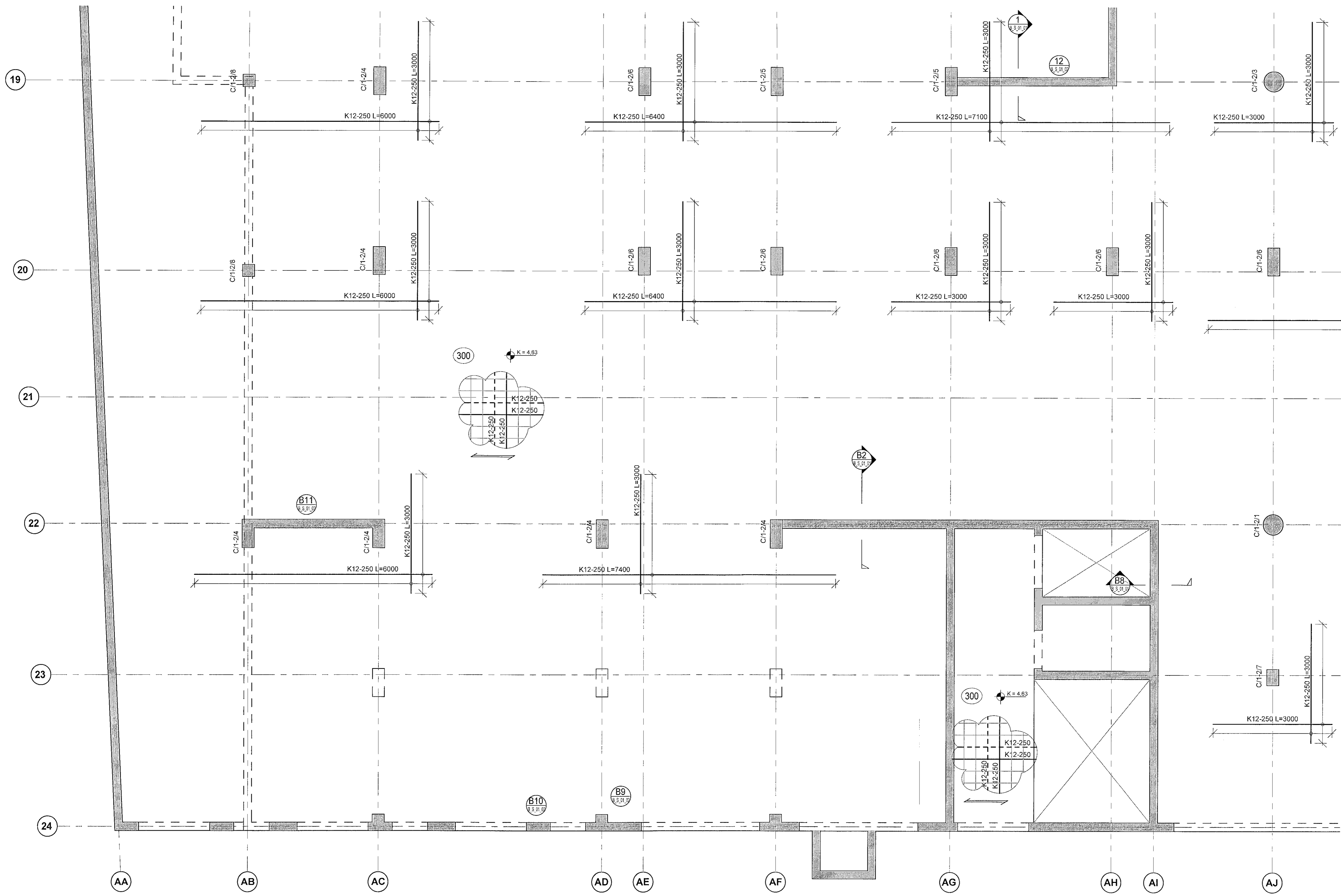
Íbúða- og verslunarhúsnæði
Fjarðargata 13-15/Strandgata 30
220 Hafnarfjörður

Burðarvirki
1. hæð
Grunnmynd - hluti 2

TEKNI NÚMÉR	BLAÐSTÆRD	HANNAÐ	JF
21-116	A1	TEKNAÐ	MD
B_G_01_02		YFRIFARÐ	JF
DAGS	MÁLKVARI	ÚTGÁFA	
15.06.2023	1:50	A	

ASK
19. júní 2023





Skýringar:

Sjá almennar skýringar á teikningum:
B_A_XX_02
B_A_XX_03
B_A_XX_04

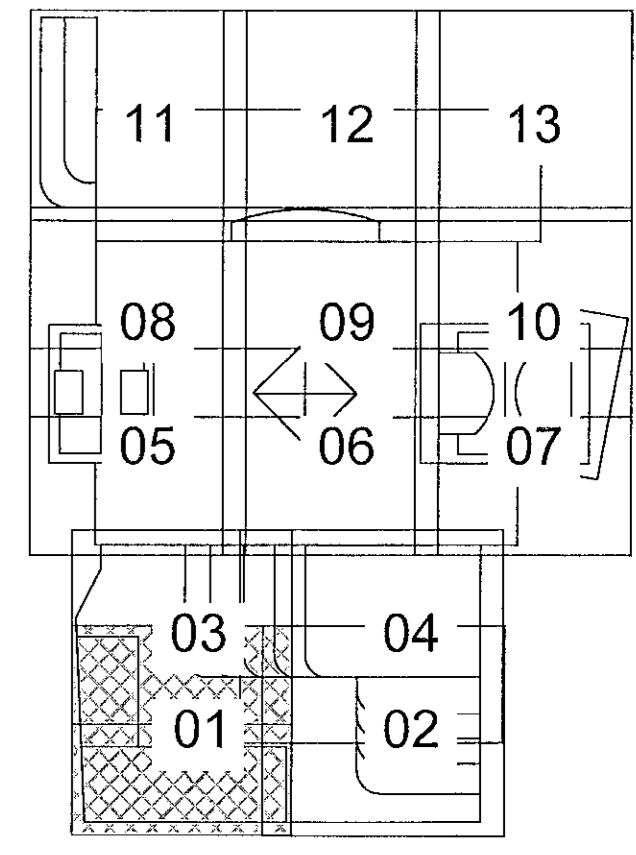
Súlur og undirstöður þeirra má sjá á teikningum:
B_S_XX_10 til B_S_XX_19.

Á teikningum er horft niður á plötu og skorið í gegnum veggir og súlur ofan plötu. Veggir og súlur nedan plötu eru merktir með brotastrikum. Heilar línur tákna járn í efri brún plötu og brotastrik í neðri brún.

Málsetningar eru í mm
Hæðarkótar eru í m.y.s.

Allar málsetningar skal bera saman við teikningar arkitekts. Ef misræmis verður vart skal tilkynna það strax og fá úr því skorið hvað glíðir. Undirstöður eru málsettar á verkfræðiteikningum en allt burðarvirki ofan botnplötu er málsett á teikningum arkitekts.

Hæðarsetningar á láréttum flötum eru gefnar á burðarvirki teikningum en í þeim tilfellum þar sem um hallandi flæti er að ræða skal fylgja hæðarsetningum og hallaplani arkitekts.

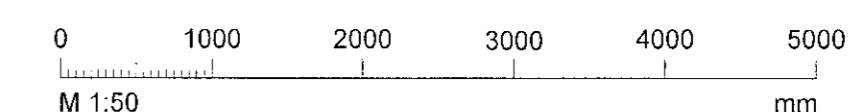


Íbúða- og verslunarhúsnæði
Fjarðargata 13-15/Strandgata 30
220 Hafnarfjörður

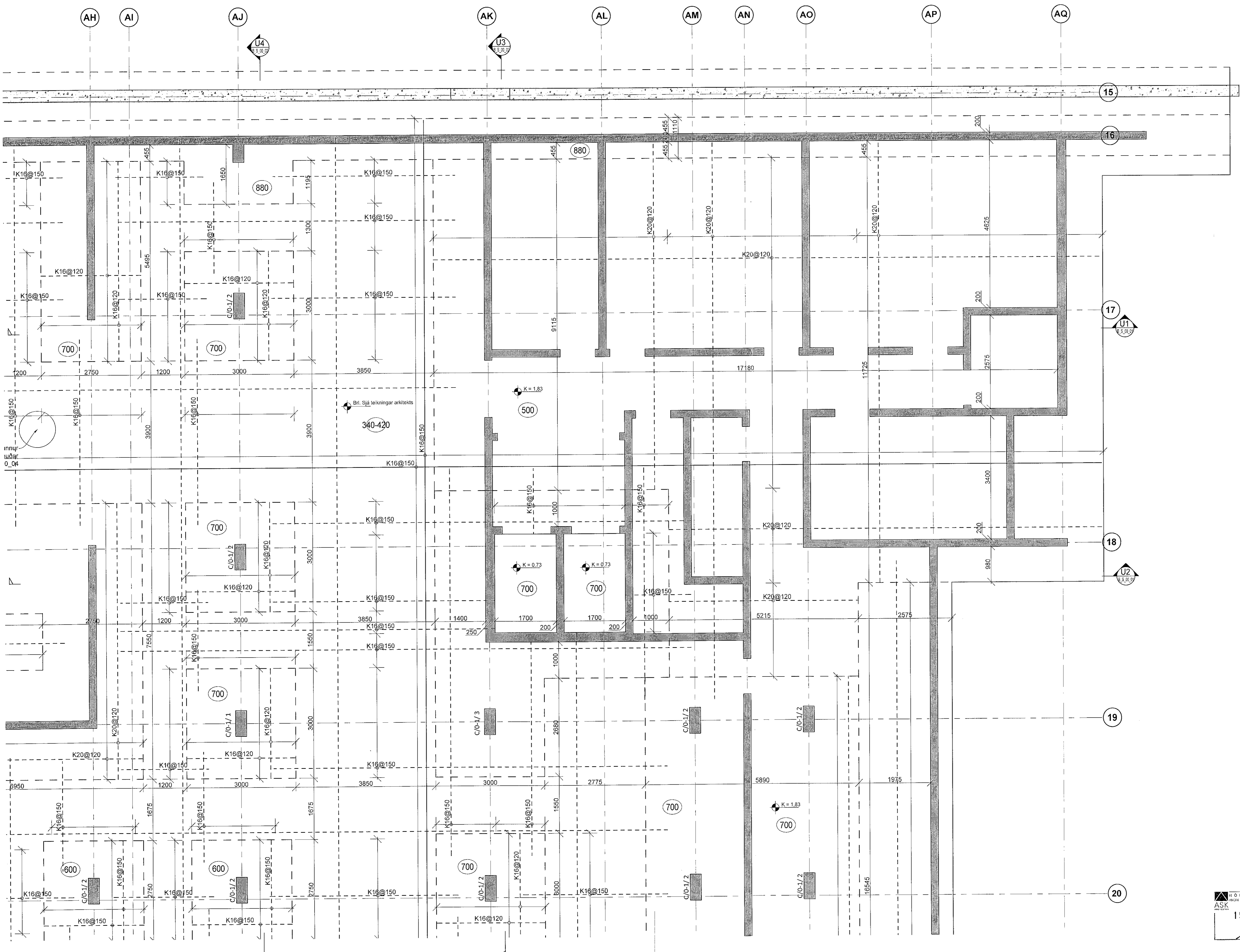
Burðarvirki
1. hæð
Grunnmynd - hluti 1

TEIKNMÖR
21-116
B_G_01_01
19. júní 2023

TEIKNMÖR	BLAÐSTÆRD	HANNAÐ	YFIRFAR
21-116	A1	JF	MD
B_G_01_01		JF	JF
DAGS:	MELKVÆRI	ÚTGÁFA	
15.06.2023	1:50	A	



Dagsetning aðaluppdráttar:
Hönnuður: Jóhann Fríðriksson kt. 190777-4436
Hönnunarsjór: Andri Klaußen kt. 100682-4519



Skýringar:
Sjá almennar skýringar á teikningum:
B_A_XX_02
B_A_XX_03
B_A_XX_04

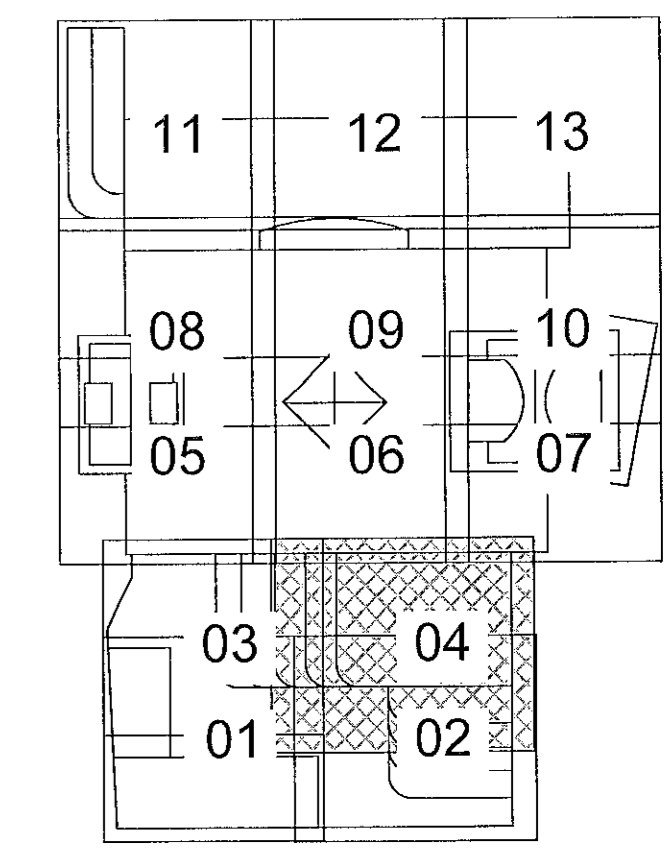
Súlur og undirstöður þeirra má sjá á teikningum:
B_S_XX_10 til B_S_XX_19.

Á teikningum er horft niður á plötu og skorið í gegnum veggir og súlur ofan plötu. Veggir og súlur neðan plötu eru merktir með brotastrikum. Heilar línur tákna járn í efri brún plötu og brotastrik í neðri brún.

Málsetningar eru í mm
Hæðarkótar eru í m.y.s.

Allar málsetningar skal bera saman við teikningar arkitekts. Ef misræmis verður vart skal tilkynna það strax og fá úr því skorið hvað glíðir. Undirstöður eru málsettar á verkfræðiteikningum en allt burðarvirki ofan botnplötu er málsett á teikningum arkitekts.

Hæðarsetningar á láréttum flötum eru gefnar á burðarvirki teikningum en í þeim tilfellum þar sem um hallandi flöti er að ræða skal fylgja hæðarsetningum og hallaplani arkitekts.

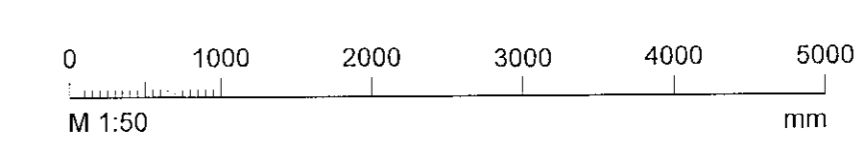


Íbúða- og verslunarhúsnæði
Fjarðargata 13-15/Strandgata 30
220 Hafnarfjörður

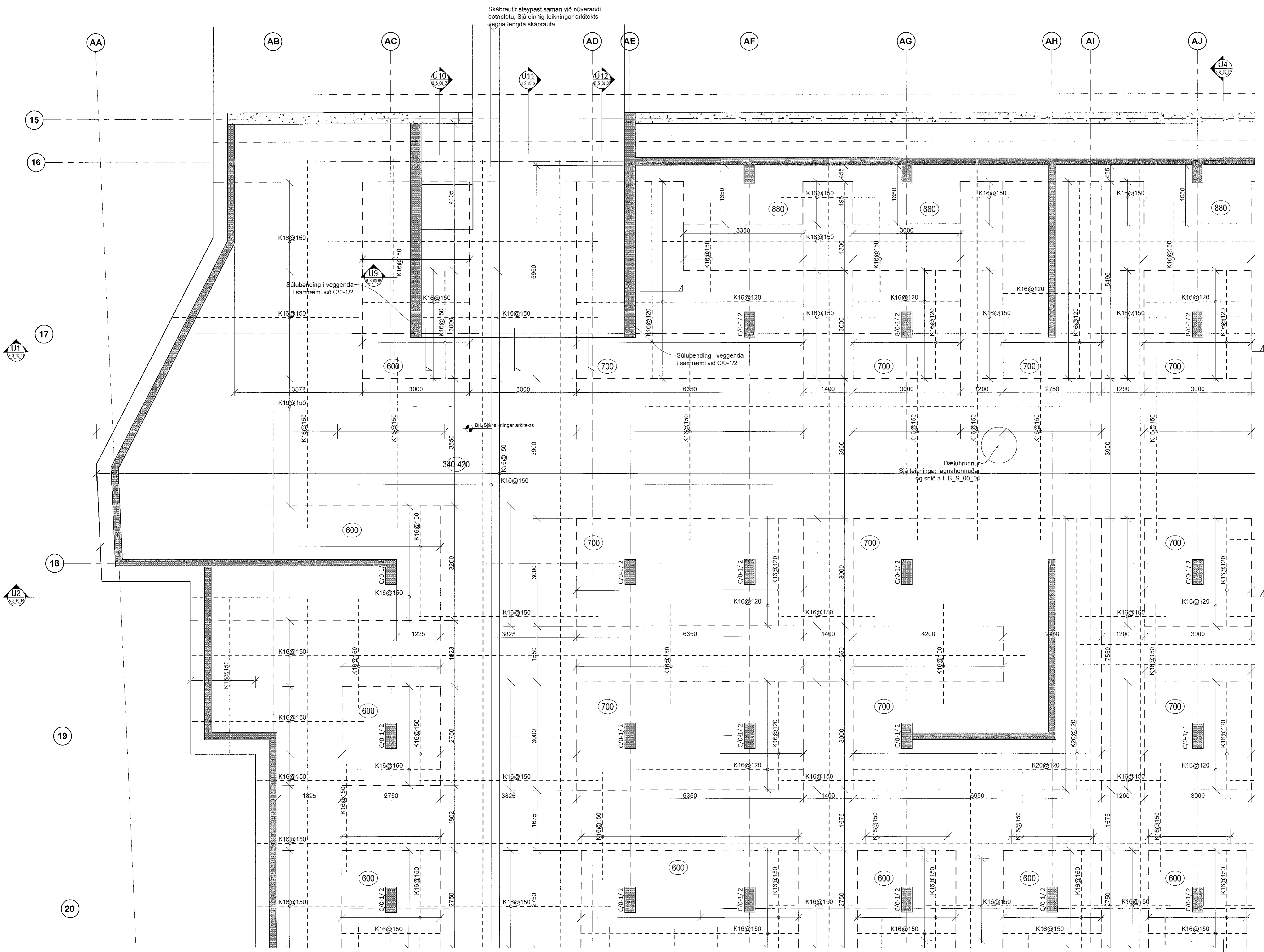
Burðarvirki
Sökkulplata
Grunnmynd - hluti 4

HÖNNUNARSTJÓRI
ANDRI KLAUSEK
Kl. 10232 - 4519
19. júní 2023

TEIKNINGAR	BLADSTÆRD	HANNAÐ	JF
21-116	A1	TEIKNAD	MD
B_G_00_04		YFRIFRÁÐ	JF
DAGS.	MÆLIKVÆÐI	ÚTGÁFA	
21.10.2022	1:50		B



Dagsetning aðaluppdráttar:
Hönnuður: Jóhann Friðriksson kl. 160777-4439
Hönnunarsjón: Andri Klausek kl. 100682-4519



Skýringar:
Sjá almennar skýringar á teikningum:
B_A_XX_02
B_A_XX_03
B_A_XX_04

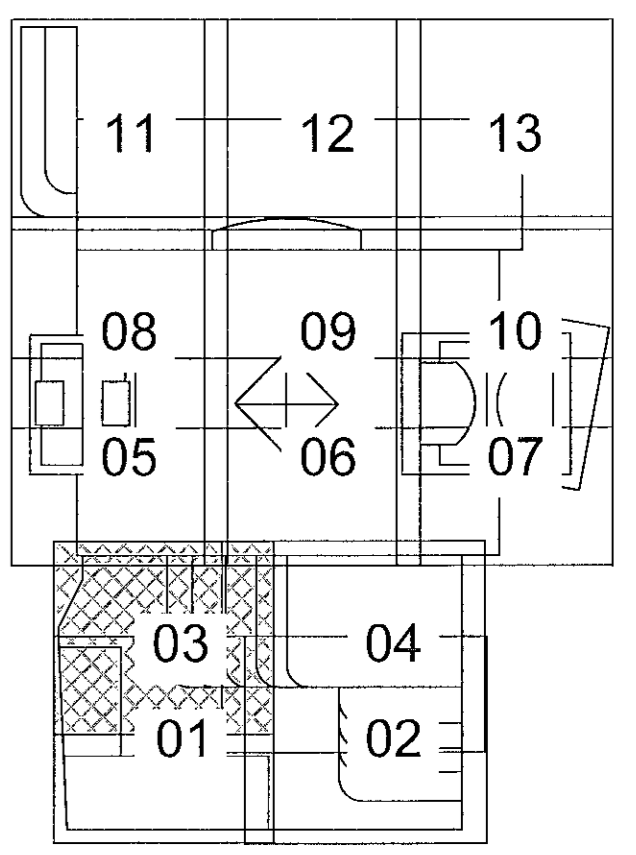
Súlur og undirstöður þeirra má sjá á teikningum:
B_S_XX_10 til B_S_XX_19.

Á teikningum er horft niður á plötu og skorið í gegnum veggir og súlur ofan plötu. Veggir og súlur neðan plötu eru merktir með brotastríkur.
Hellar línur tákna járn í efri brún plötu og brotastrík í neðri brún.

Málsetningar eru í mm
Hæðarkólar eru í m. y. s.

Allar málsetningar skal bera saman við teikningar arkitekts.
Ef misræmis verður vart skal tilkynna það strax og fá úr því skorið hvað gildir.
Undirstöður eru málsett á verkfræðiteikningum en allt burðarvirki ofan botnplötu er málsett á teikningum arkitekts.

Hæðarsetningar á láréttum flötum eru gefnar á burðarvirkiarkitektingum en í þeim tilfellum þar sem um hallandi flöti er að ræða skal fylgja hæðarsetningum og hallaplani arkitekts.



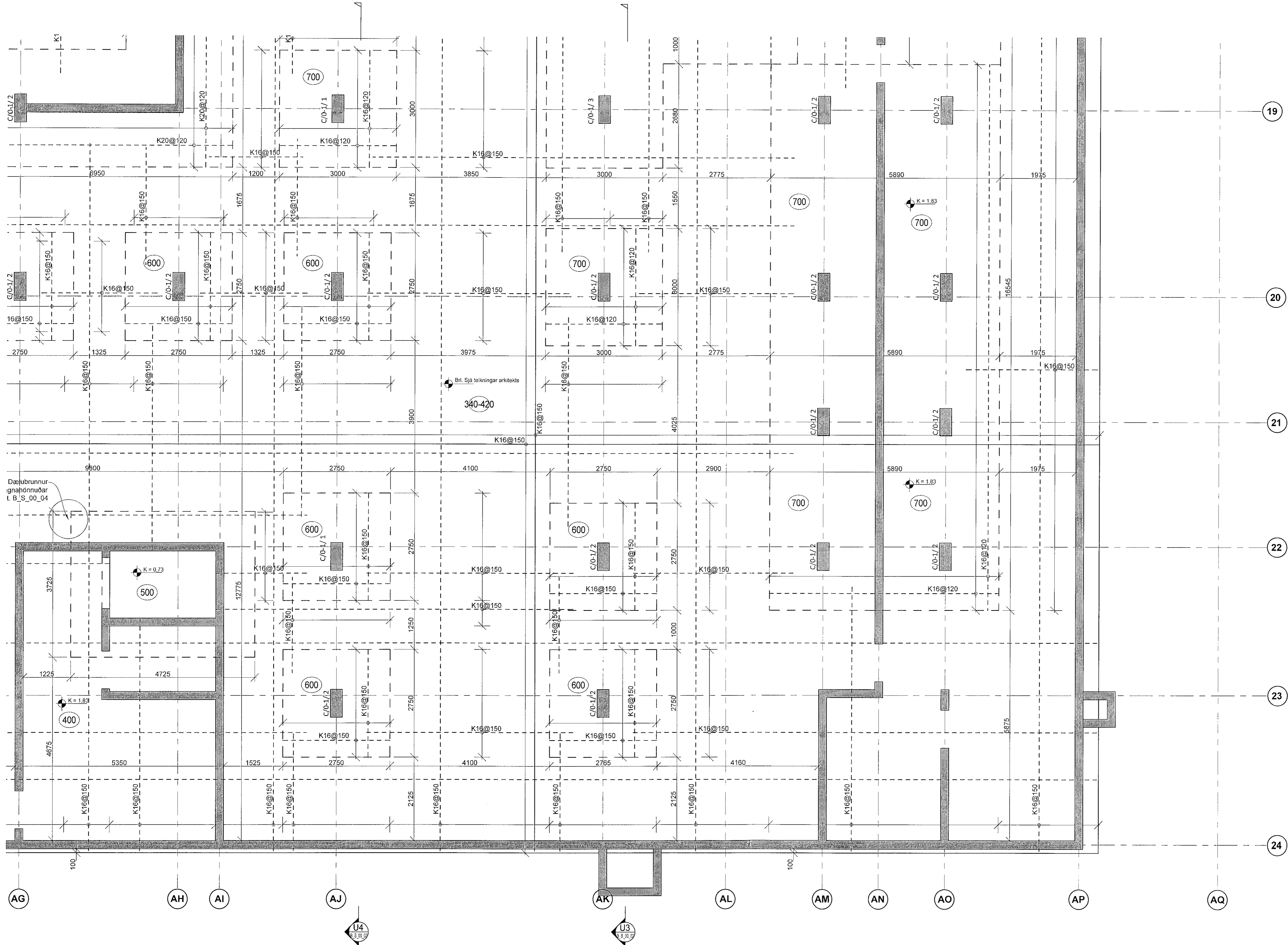
Íbúða- og verslunarhúsnæði
Fjarðargata 13-15/Strandgata 30
220 Hafnarfjörður

Burðarvirki
Sökkulplata
Grunnmynd - hluti 3

19. júní 2023

TEIKNUNUMÉR	BLAÐSTÆRÐ	HANNAÐ	JF
21-116	A1	TEIKNAD:	MD
B_G_00_03		YFIRFARAD:	JF
DAGS	MÆLIKVARÐI	ÚTGÁFA	
21.10.2022	1:50		B

Deigsetning bóluuppláttar:
Höfundur: Jóhann Frídríksson kt. 160777-4439
Höfundur: Andri Kláussen kt. 100682-4519



Skýringar:
Sjá almennar skýringar á teikningum:
B_A_XX_02
B_A_XX_03
B_A_XX_04

Súlur og undirstöður þeirra má sjá á teikningum:
B_S_XX_10 til B_S_XX_19.

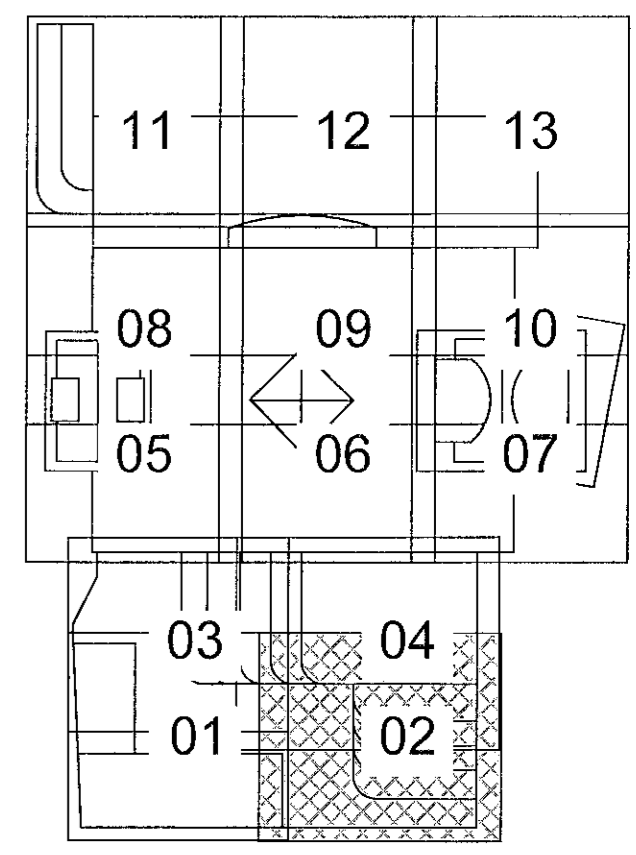
Á teikningum er horft niður á plötu og skorið í gegnum veggir og súlur ofan plötu. Veggir og súlur neðan plötu eru merktir með brotastrikum. Heljar línur tákna járn í efri brún plötu og brotastrik í neðri brún.

Málsetningar eru í mm
Hæðarkötur eru í m.y.s.

Allar málsetningar skal bera saman við teikningar arkitekts. Ef misræmis verður vart skal tilkynna það strax og fá úr því skorið hvað gildir.

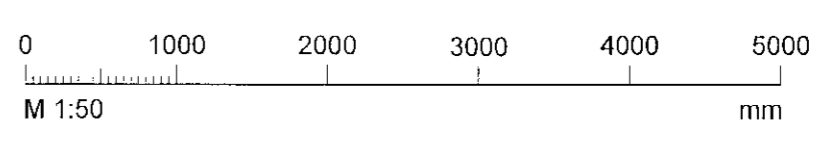
Undirstöður eru málsettar á verkfræðiteikningum en allt burðarvirki ofan botnplötu er málsett á teikningum arkitekts.

Hæðarsetningar á láréttum flötum eru gefnar á burðarvirki teikningum en í þeim tilfallum þar sem um hallandi flöti er að ræða skal fylgja hæðarsetningum og hallaplani arkitekts.



TEKNIÐMÉR 21-116	BLAÐSTJÓRN A1	HANNAÐ JF
B_G_00_02	YFIRFARRIÐ JF	MD
DAÐS 21.10.2022	MÆLIKVARÐI 1:50	ÚTGAFA B

ASK
19. júní 2023



Skýringar:

Sjá almennar skýringar á teikningum:
B_A_XX_02
B_A_XX_03
B_A_XX_04

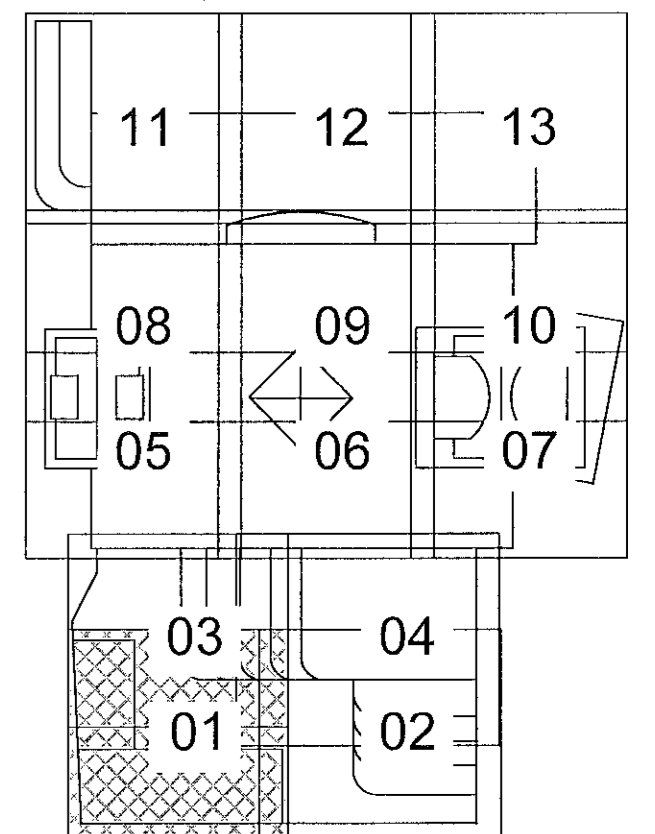
Súlur og undirstöður þeirra má sjá á teikningum:
B_S_XX_10 til B_S_XX_19.

Á teikningum er horft niður á plötu og skorið í gegnum veggir og súlur ofan plötu. Veggir og súlur neðan plötu eru merktir með brotastrikum. Hellar línur tákna járn í efri brún plötu og brotastrik í neðri brún.

Málsetningar eru í mm
Hæðarkotar eru í m. y. s.

Allar málsetningar skal bera saman við teikningar arkitekts. Ef misræmis verður vart skal tilkynna það strax og fá úr því skorið hvað gildir. Undirstöður eru málsettar á verkfræðiteikningum en allt burðarvirki ofan botnplötu er málsett á teikningum arkitekts.

Hæðarsætningar á láréttum flötum eru gefnar á burðarvirki teikningum en í þeim tilfallum þar sem um hallandi flöti er að ræða skal fylgja hæðarsætningum og hallaplani arkitekts.



Íbúða- og verslunartúsnæði
Fjarðargata 13-15/Strandgata 30
220 Hafnarfjörður

Burðarvirki
Sökkulplata
Grunnmynd - hluti 1

TEIKNINUMER	BLAÐSTÆÐ	HANNAÐ	JF
21-116	A1	TEIKNAD	MD
B_G_00_01		YFIRFARIS	JF
DAGS	MELKVAREI	ÚTGÁFA	
21.10.2022	1:50		B

Dagsetning útgáfuáritar:

Hönnuður: Jóhann Fríðriksson kt. 160777-4439
Hönnuðarsjón: Andri Klausen kt. 100582-4519

