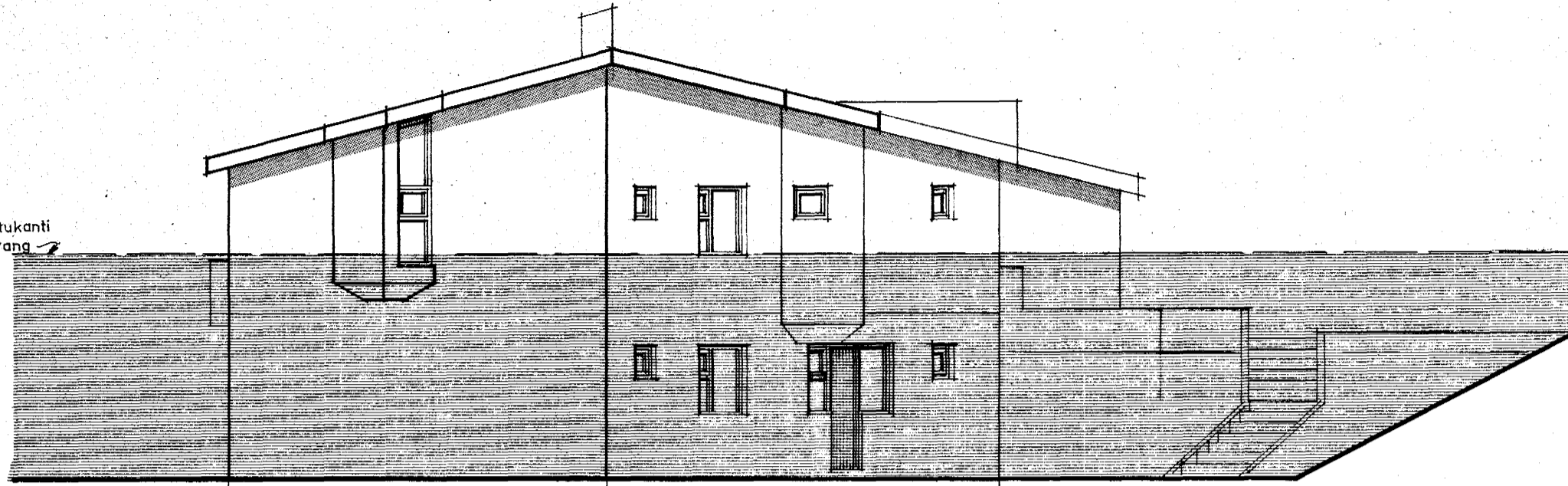


Samþykkt á fundi bygginga-
nefndar þ. 19. 19. 83
BYGGINGAFULLTRÚIN
Í HAFNARFIRÐI

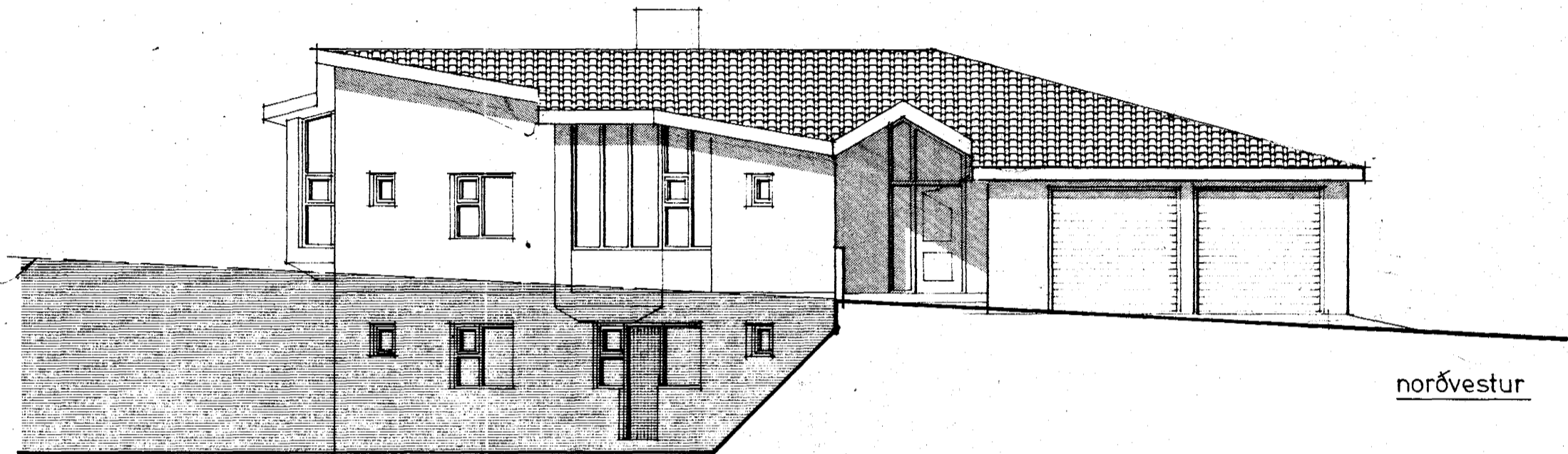
Ganga skal frá öðrum
sláttum í samræði við
sláttuvæðingara

hæð í götukanti
við Skjólvang



norðaustur

hæð á lóðamörkum
við Sævang

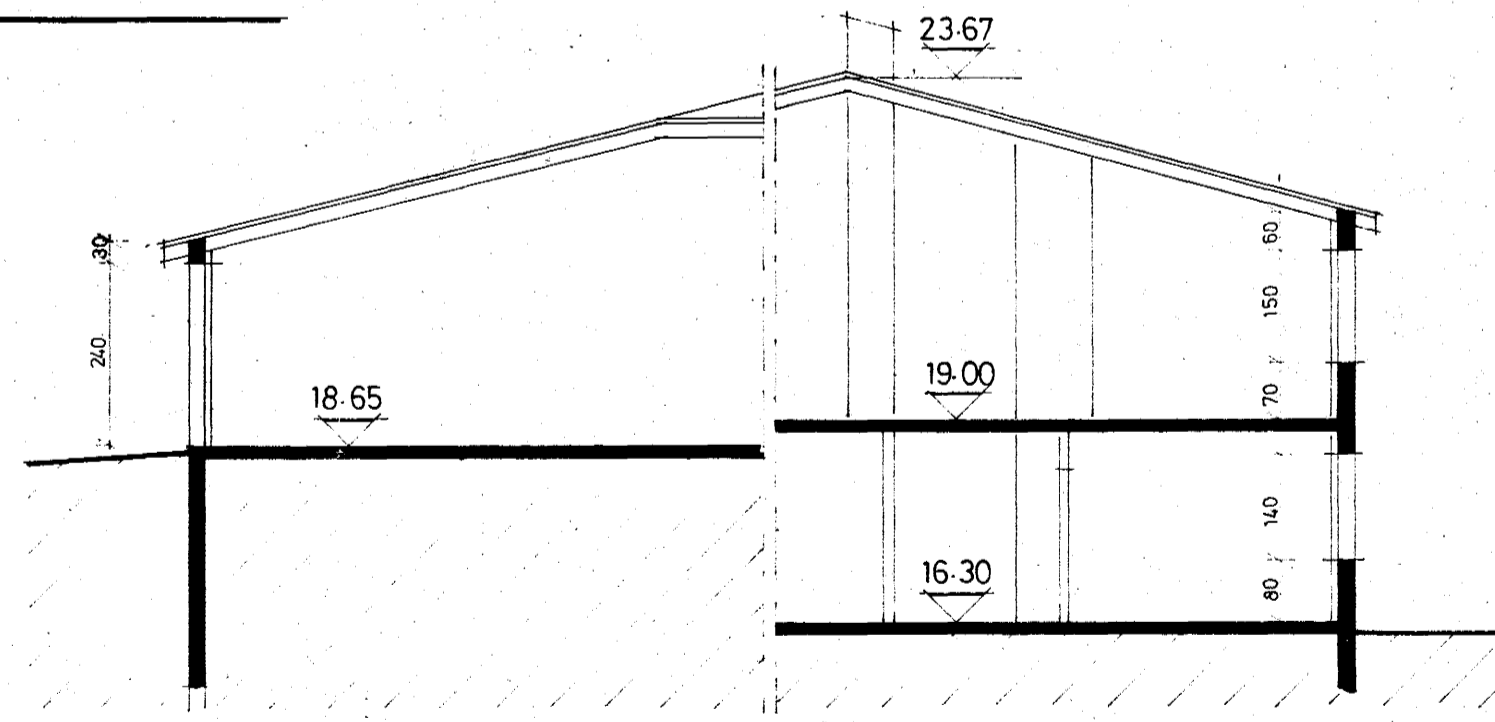


norðvestur

hæð á lóðamörkum
við Sævang

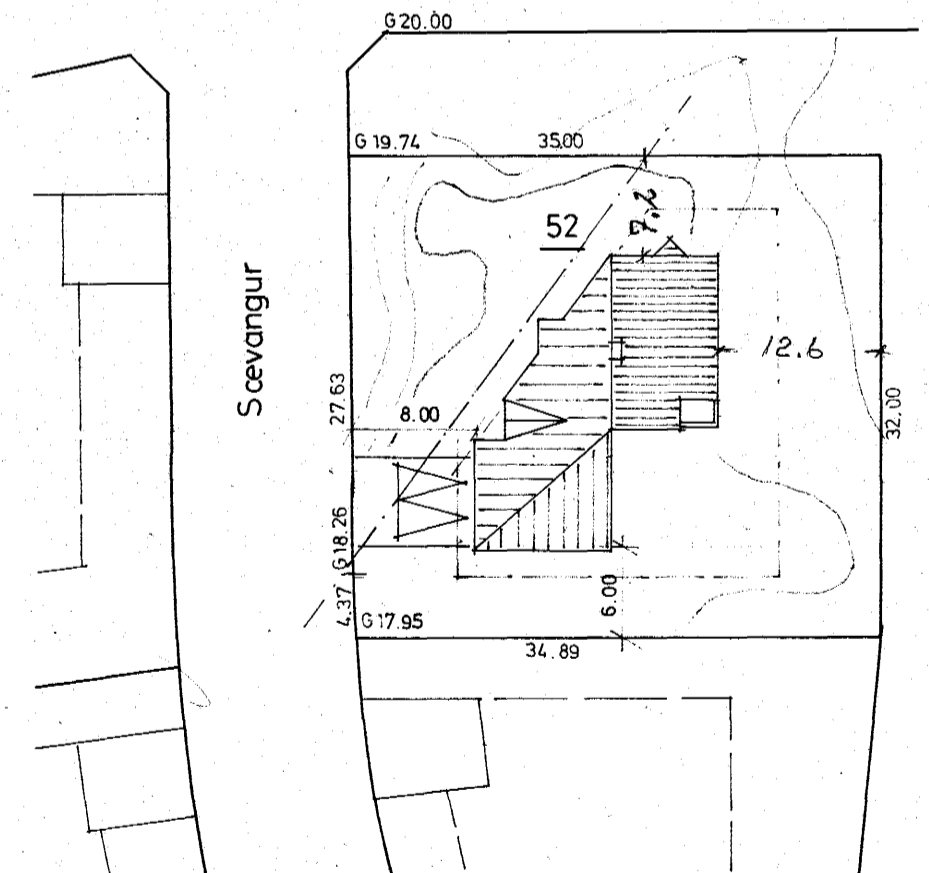


suðaustur

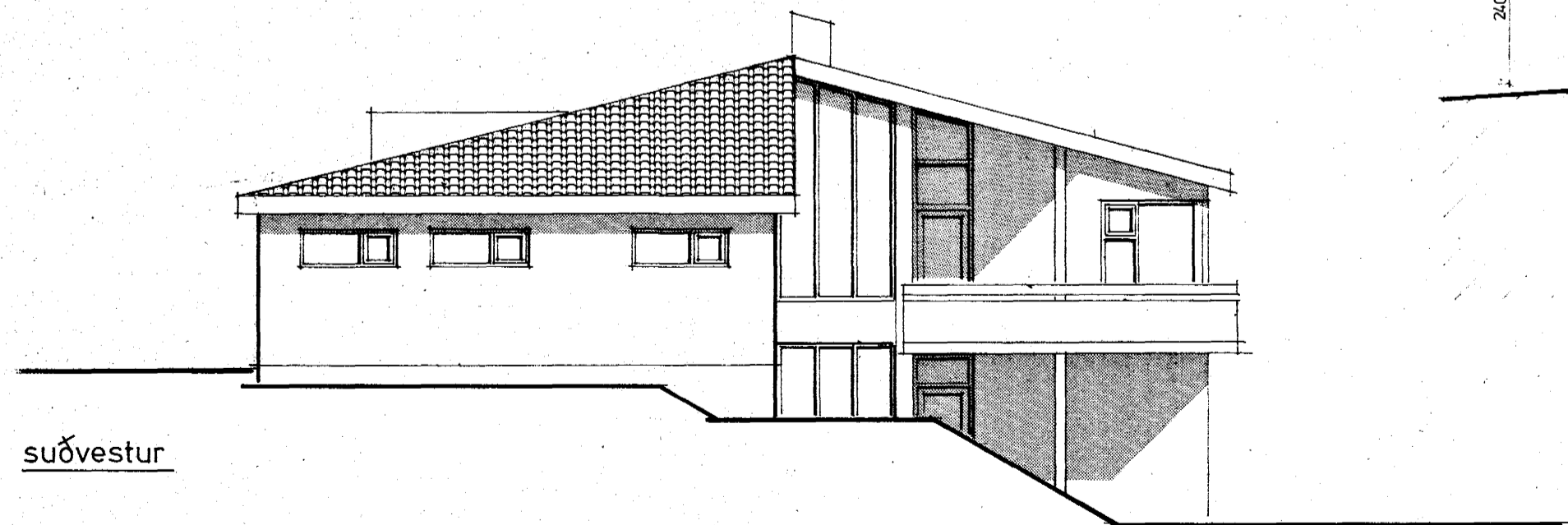


sneiðing

Skjólvangur



afstöðumynd 1:500



suðvestur

8650-0520-01

PÁLMAR ÓLASON ARKITEKT EINAR INGIMARSSON ARKITEKT VINNUSTOFA GARÐASTRÆTI 17, 101 REYKJAVÍK, SÍMI 17010		SÆVANGUR 52, HAFNARFIRÐI	
dags apríl '83 unnir Pálmar		útlit, sneiðing, afstöðumynd	
Pálmar Ólafsson		kvarði 1:100, 1:500	Rb/SfB 81