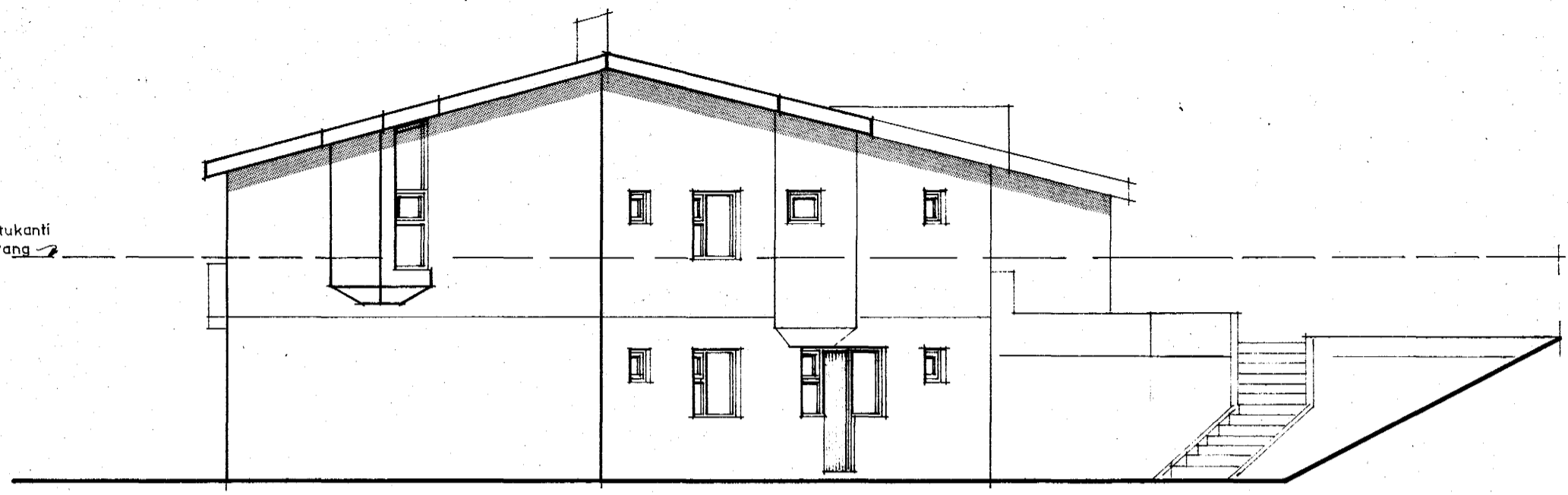


Samþykkt á fundi bygginga-  
nefndar þ. 19.5.1983  
BYGGINGAFULLTRÚINN  
Í HAFNARFIRÐI

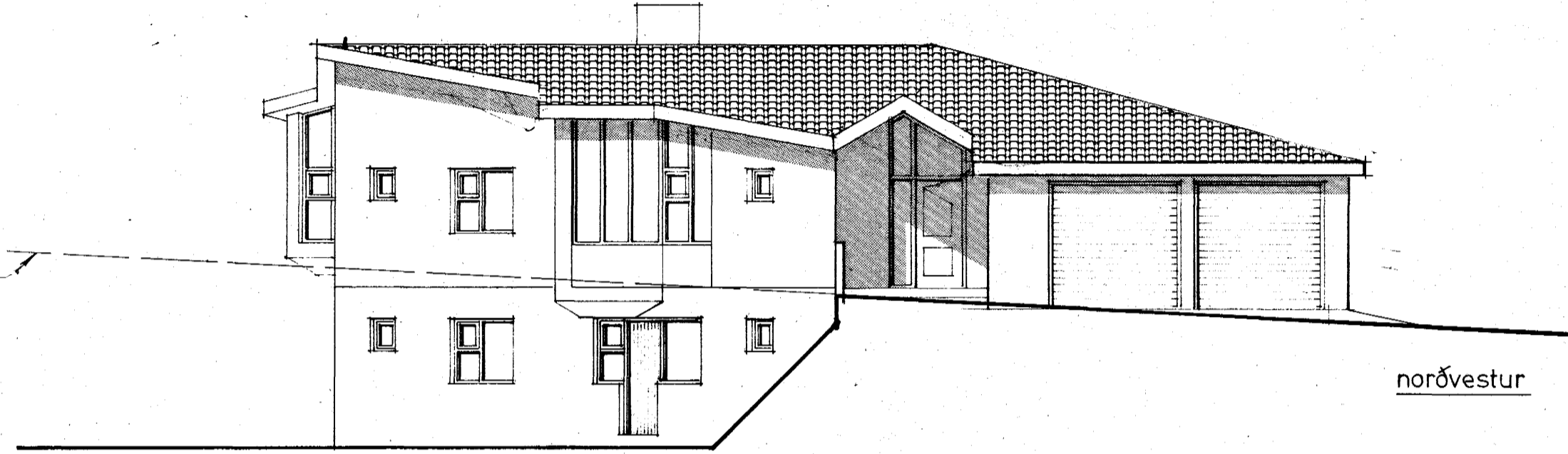
Ganga skal frá öðrum  
aðstæði í samræði við  
stökkvísingjóra

hæð í górkanti  
við Skjólvang



norðaustur

hæð á lóðamörkum  
við Sævang

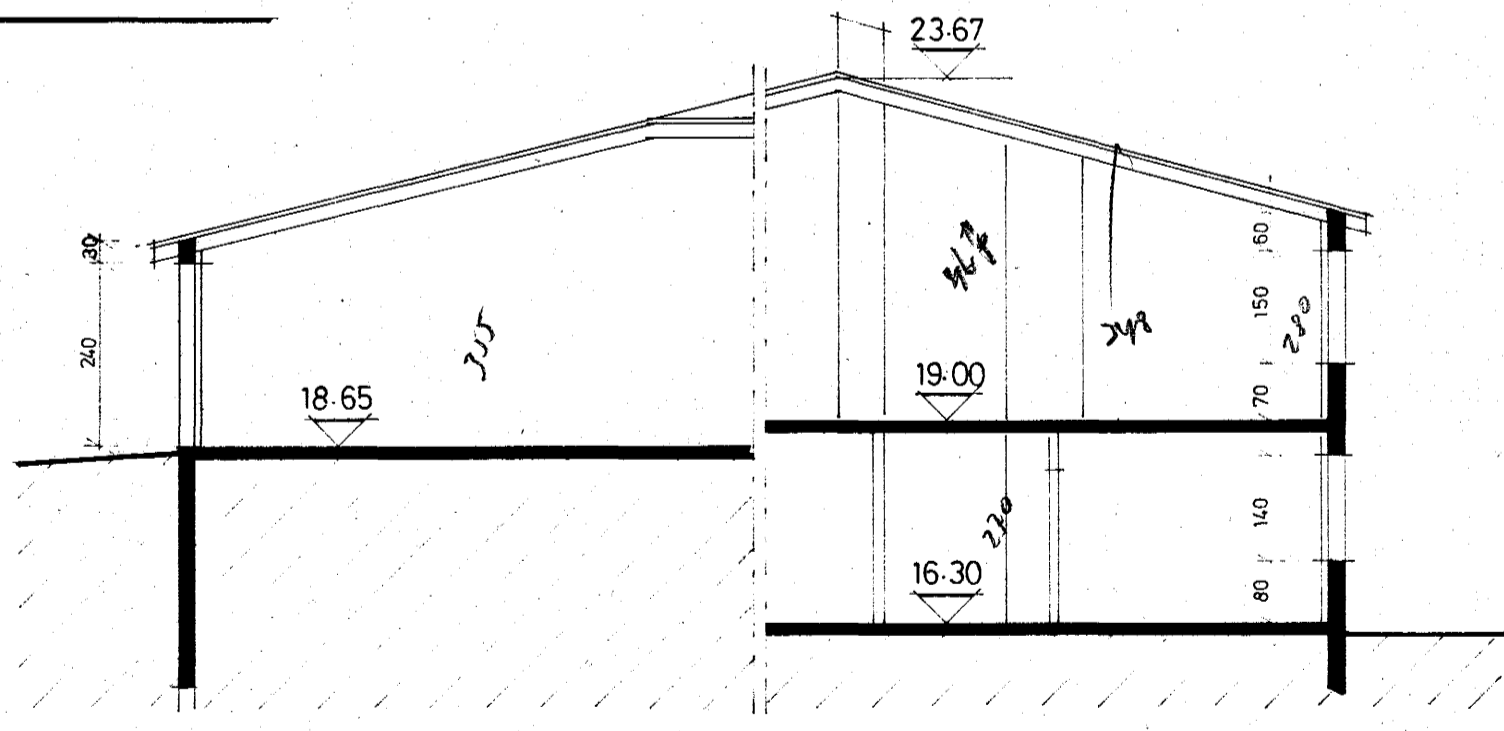


norðvestur

hæð á lóðamörkum  
við Sævang

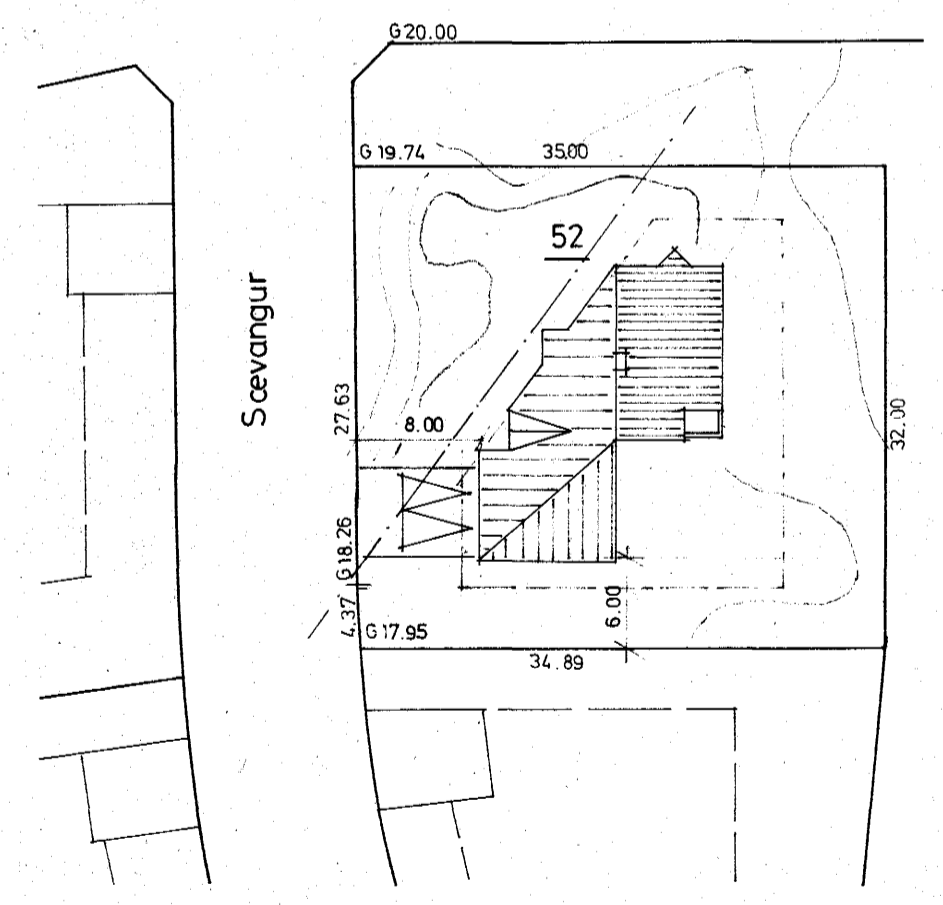


suðaustur

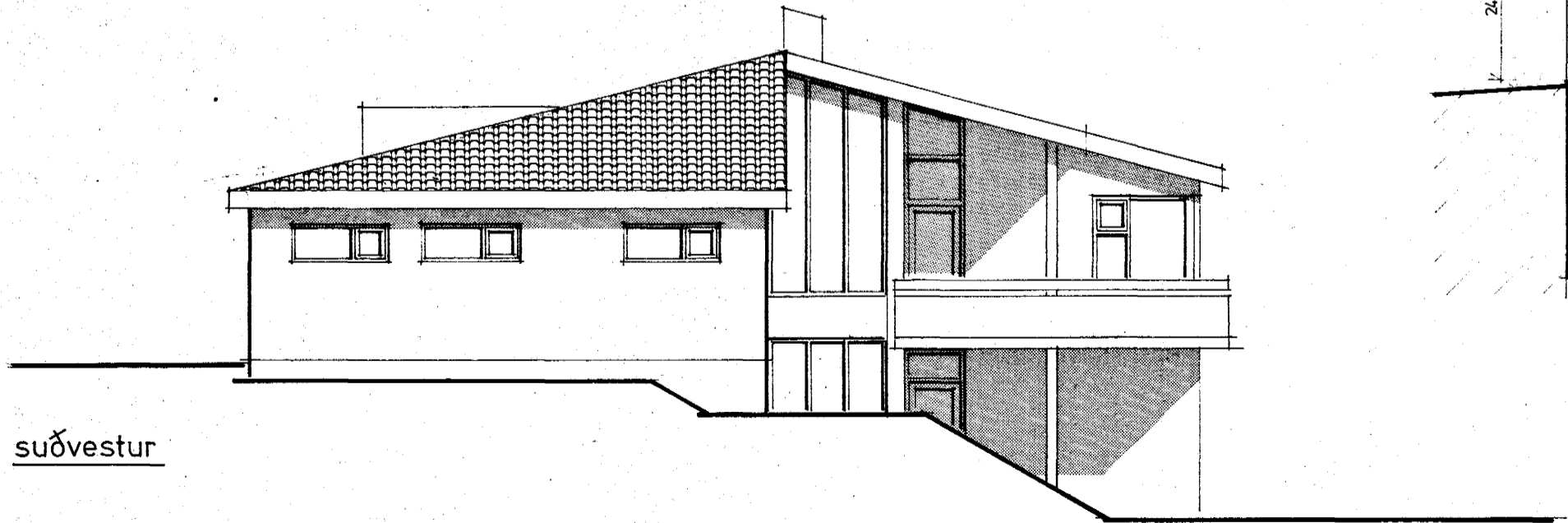


sneiðing

Skjólvangur



afstöðumynd 1:500



suðvestur

8650-0520. 01

PÁLMAR ÓLASON ARKITEKT EINAR INGIMARSSON ARKITEKT VINNUSTOFA GARÐASTRÆTI 17, 101 REYKJAVÍK, SÍMI 17010		SÆVANGUR 52, HAFNARFIRÐI	
dags apríl '83 unnið pól/ei		útlit, sneiðing, afstöðumynd	
Pál Ólafsson		kvarði 1:100, 1:500	Rb/SfB 81