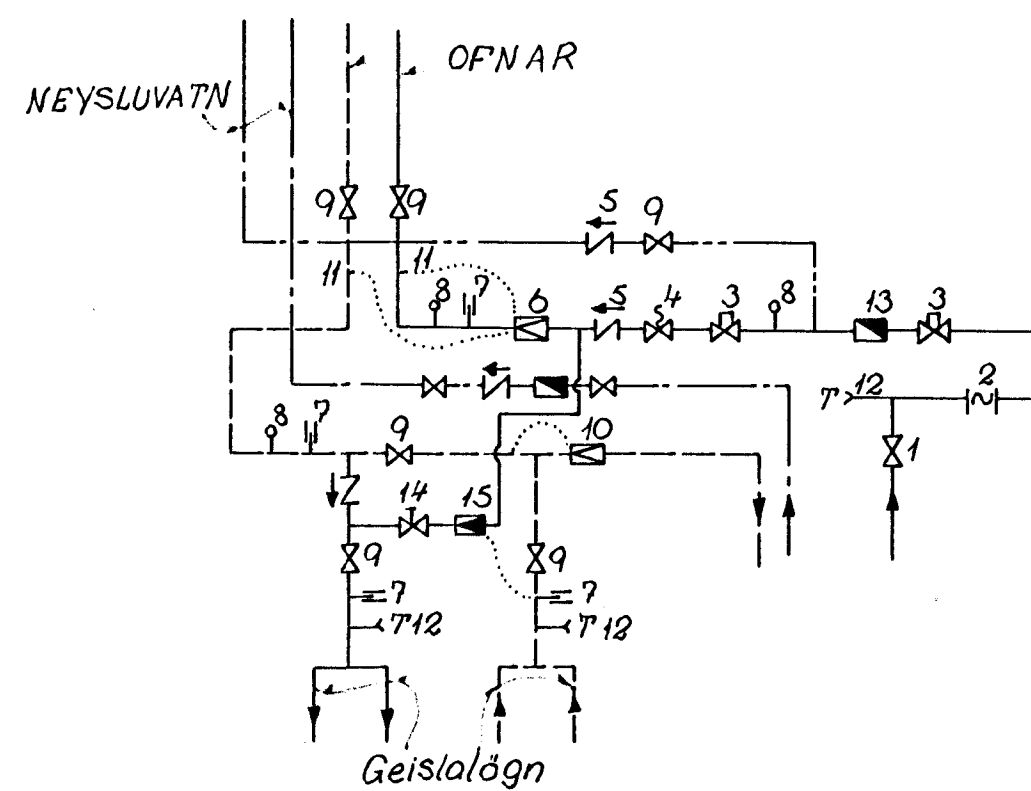


HITALÖGN GEISLALÖGN Í BÍLASTÆÐI GRUNNMYND 1:50

Tengimynd með geislalögn



1. Stofnloki hitaveitu.
2. Sía.
3. Hernill.
4. Öryggisloki.
5. Einstreymisloki.
6. Þrystijafnari Danfoss AVD 15.
7. Hitamælir.
8. Þrystimælir.
9. Renniloki.
10. Slaufuloki Danfoss AVD 15.
11. Tè til tenginga fyrir AVD loka.
12. Þæming.
13. Vatnsmælir.
14. Sætilloki.
15. Segulloki er stjórnist af timarofa og bakrennslshitastigi frá geislalögn.

Skýringar, sjá bl. 438.4.1.

Rör í geislalögn: ϕ 25mm plaströr (hitabolið) PEX.
Rörin leggist í sandlag undir steypu eða hellur

