

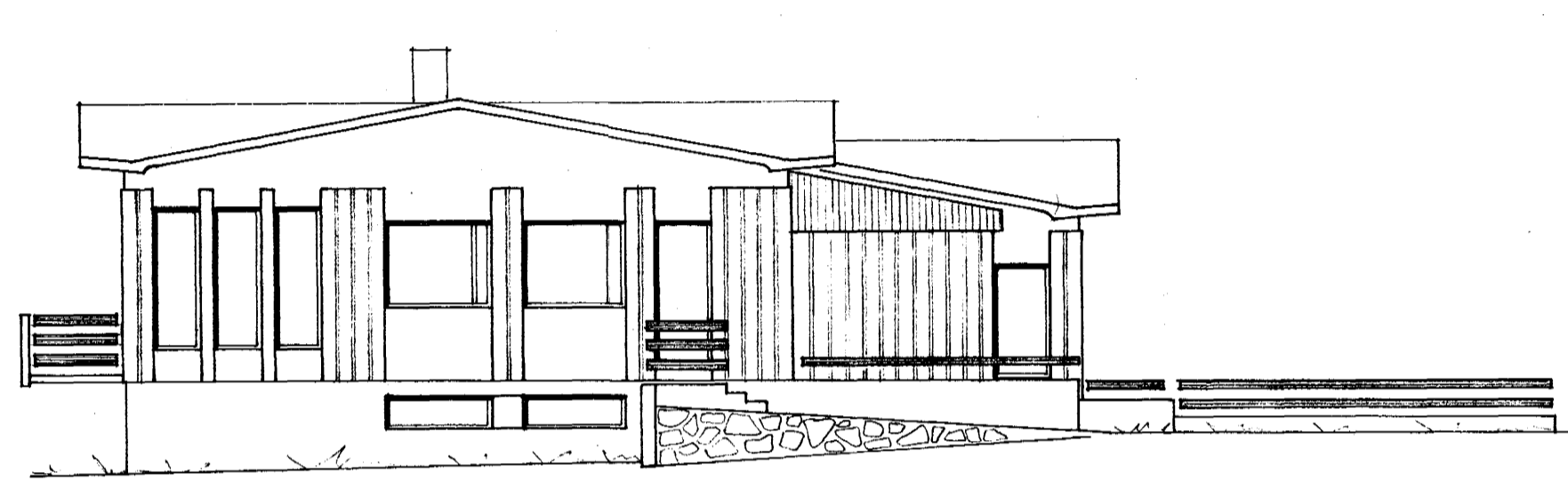
Samþykkt á fundi bygginga-
nefndar þ. 19.5 1976

BYGGINGAFULLTRÚINN
Í HAFNARFIRÐI

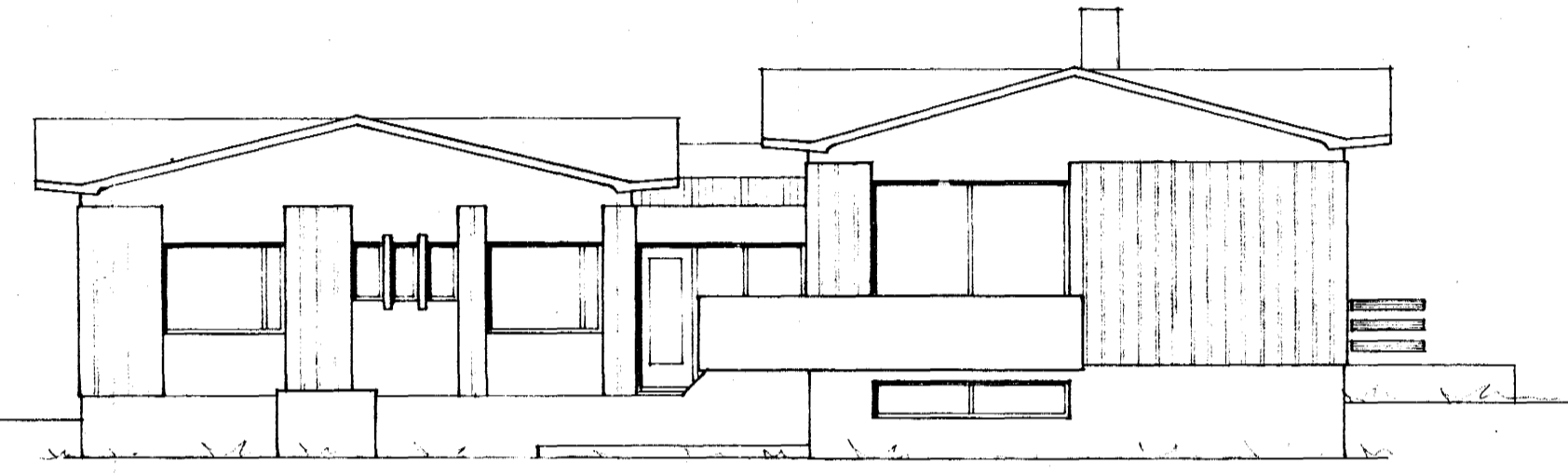
[Signature]

Ganga skal frá önu
eldstæði í samráði við
stökkvillissjóra

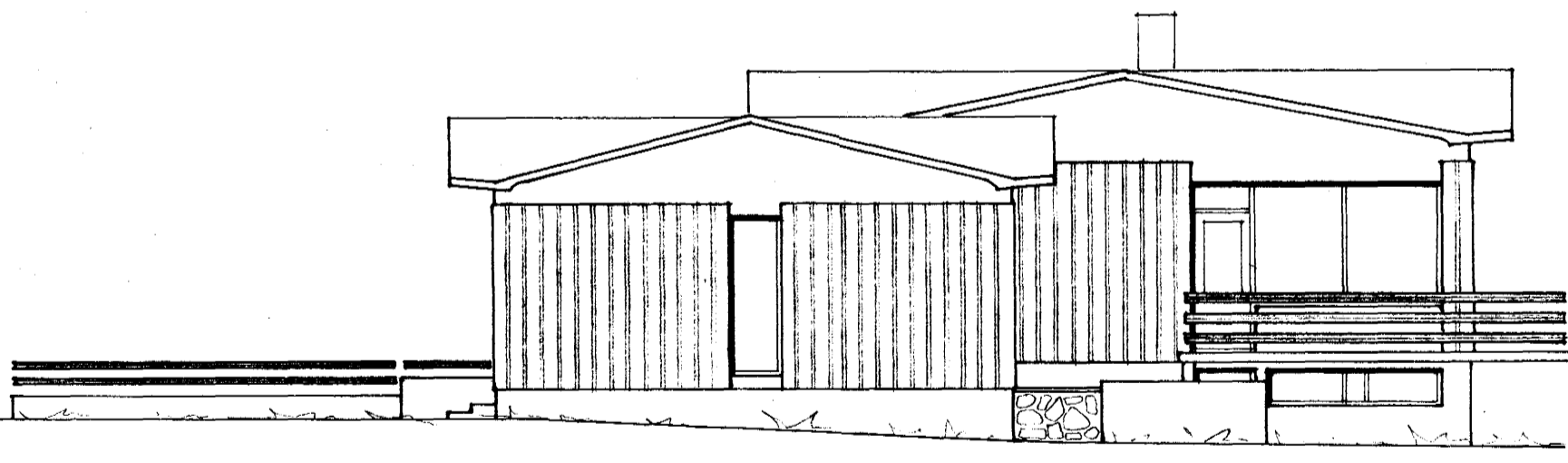
*Séð er að ljúsin áinu til stæði lítið af þóðar
og skal það vera sem mest í læstunum
fléi. Vakinn er athugi á, að svefnherbergi
og svefnherbergisgangur eru slafi lega
fyrir.*



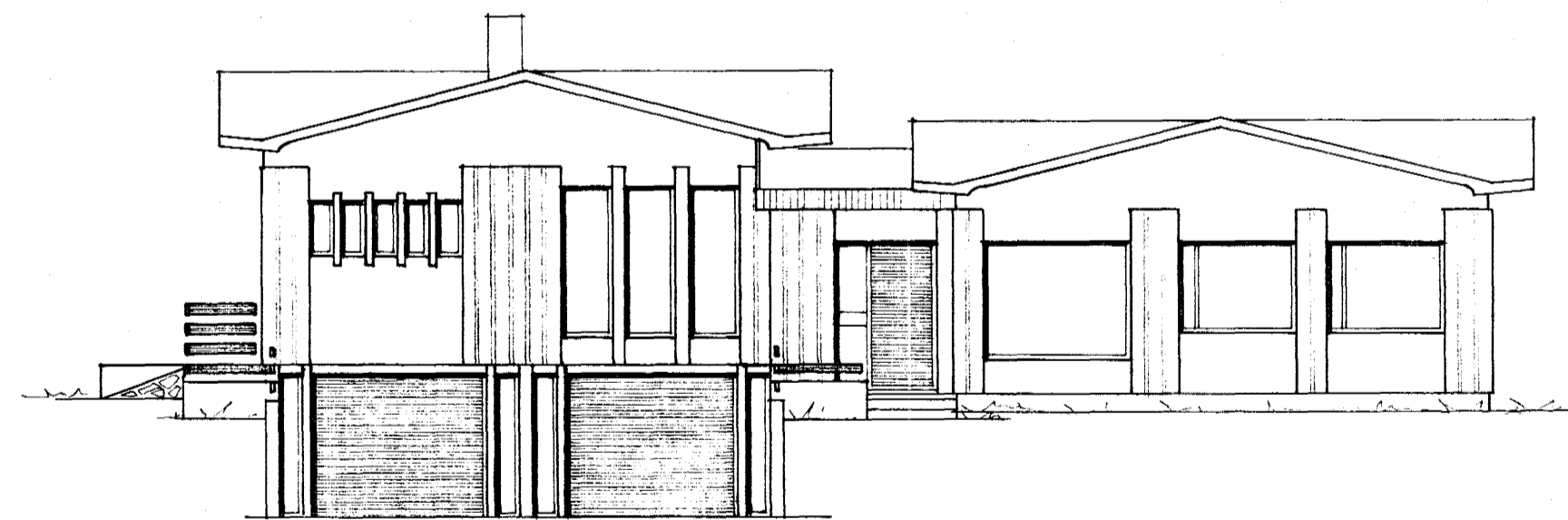
NORDAUSTUR



SUDAUSTUR



SUDVESTUR



NORDVESTUR

SEVANGUR NR. 1 M=1:800

HAFNARFIRÐI Í MAÍ 1976
ARJARHEAUNI 47 50687

Agnar Magnússon FVEI