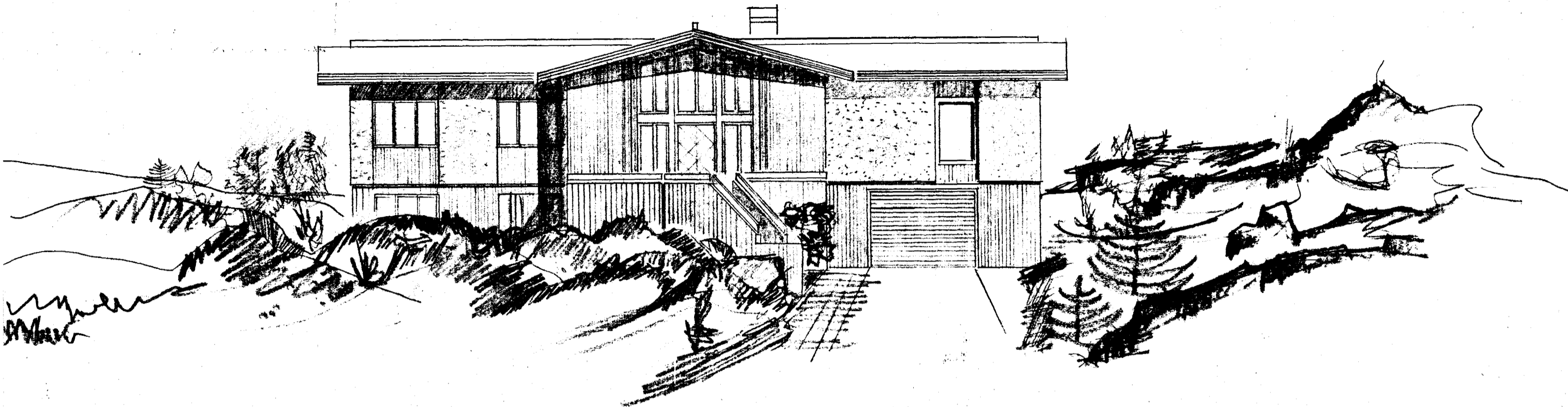


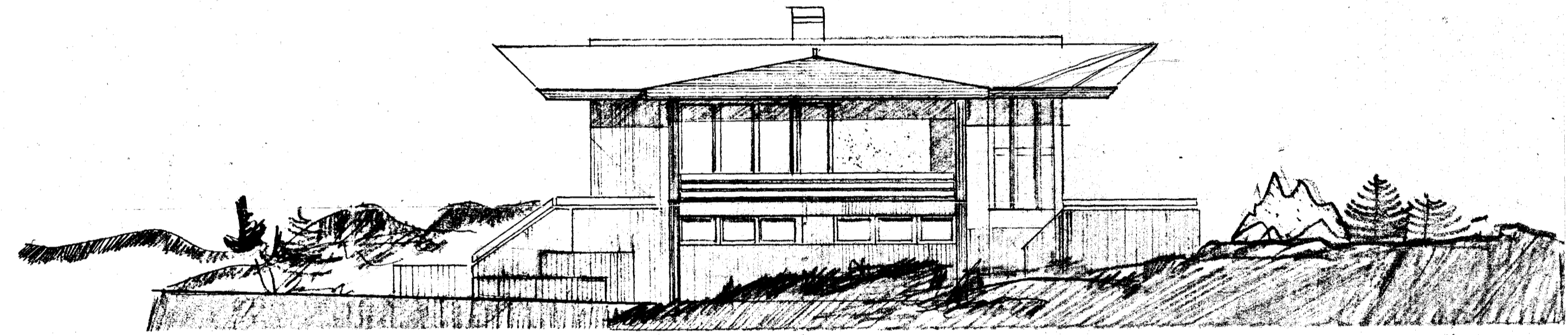
Ganga skal frá önnu
einstöði í samráði við
stéttvildisgjóra

Samþykkt á fundi bygginga-
nefndar þ. 4/8 1976
BYGGINGAFULLTRÚINN
Í HAFNAFIRÐI
Fr. Einar Sigurðsson

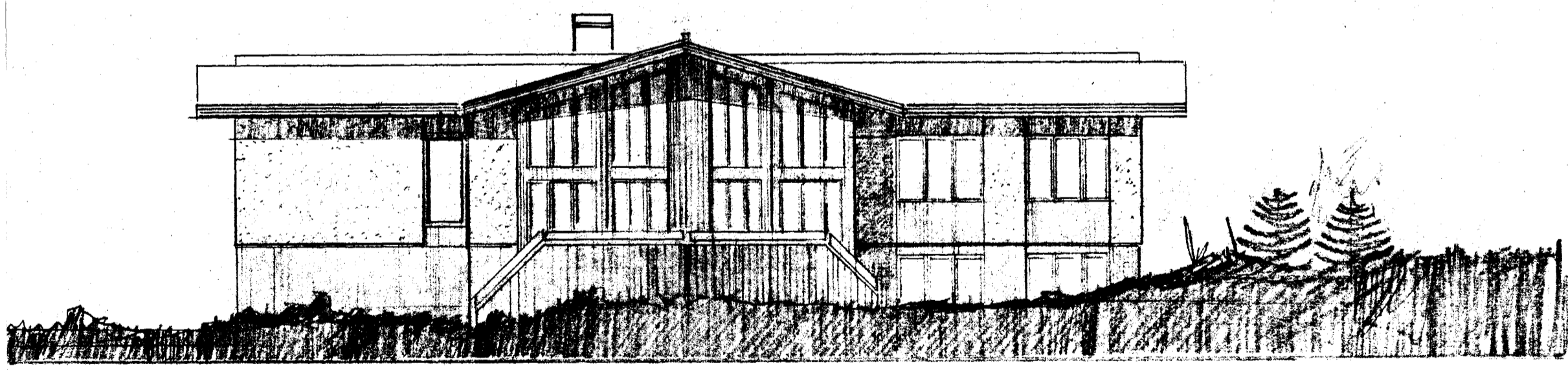
*Gestir verði opin fyrir sóttþegmski
og lúbasjúkum kalli.
Athugið es valin á, að skoti es
lagt á sjá fyrir fjáremali í
kjalaa*



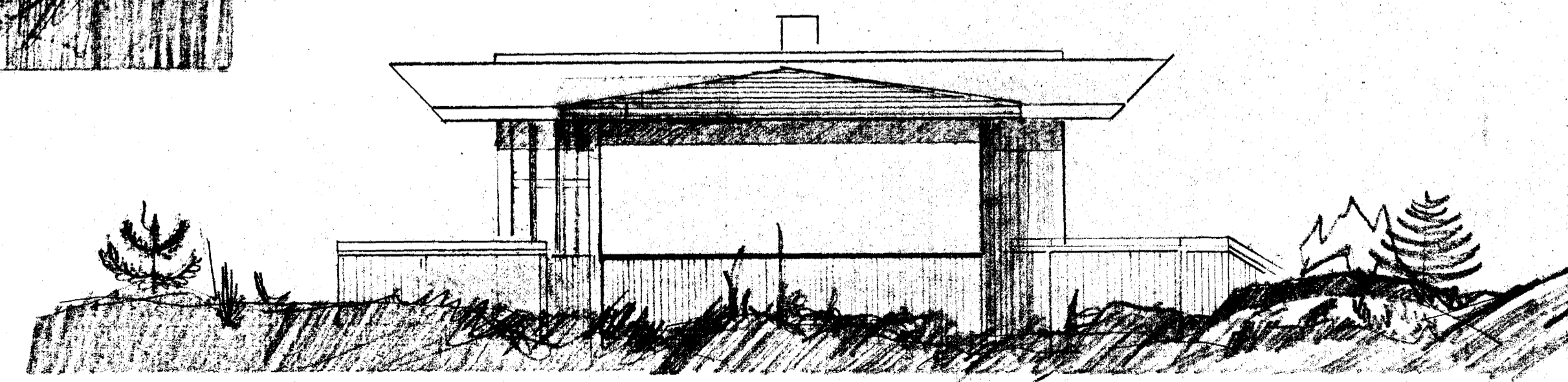
FRAMHLIÐ - NORÐVESTUR



SUÐVESTUR



SUÐAUSTUR



NORÐAUSTUR