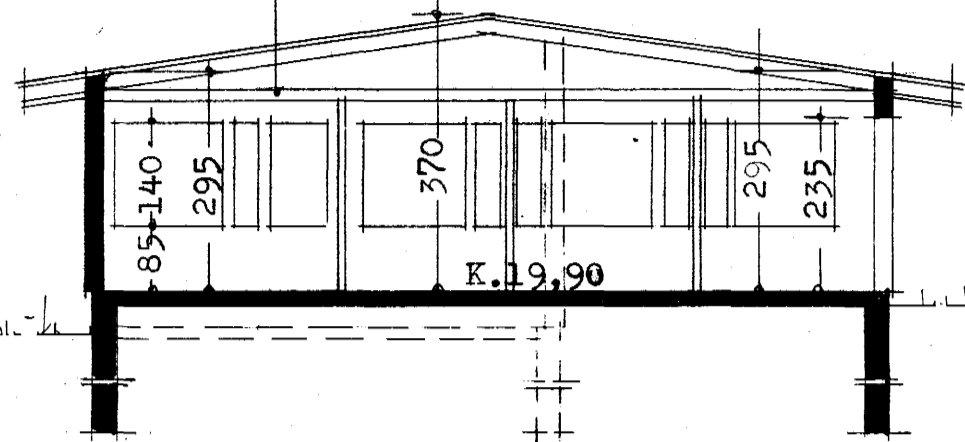
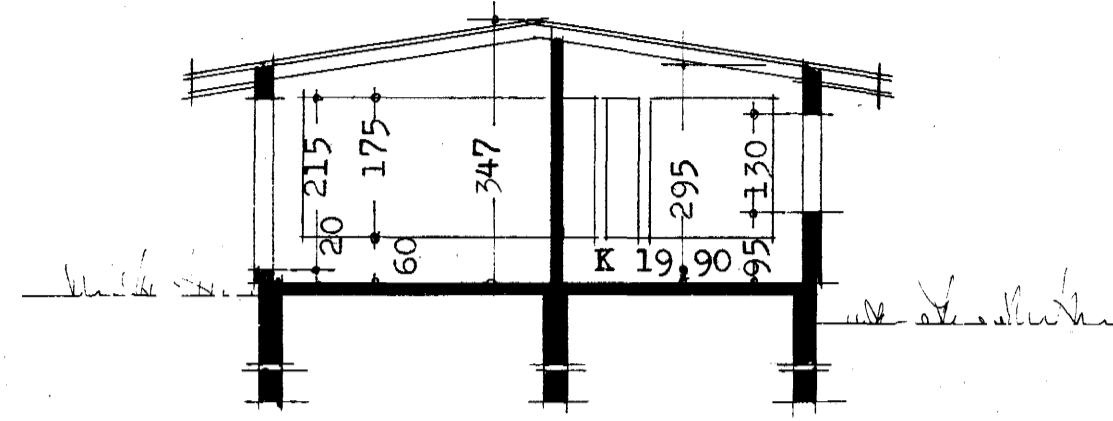


Samþykkt á fundi bygginga-  
nefndar þ. 7/7 1976  
BYGGINGAFULLTRÚINN  
Í HAFNARFIRÐI

loft bifreiðageymslu sé klætt neðan með eldtraustri klæðningu  
og einangrað með óeldnæmri einangrun

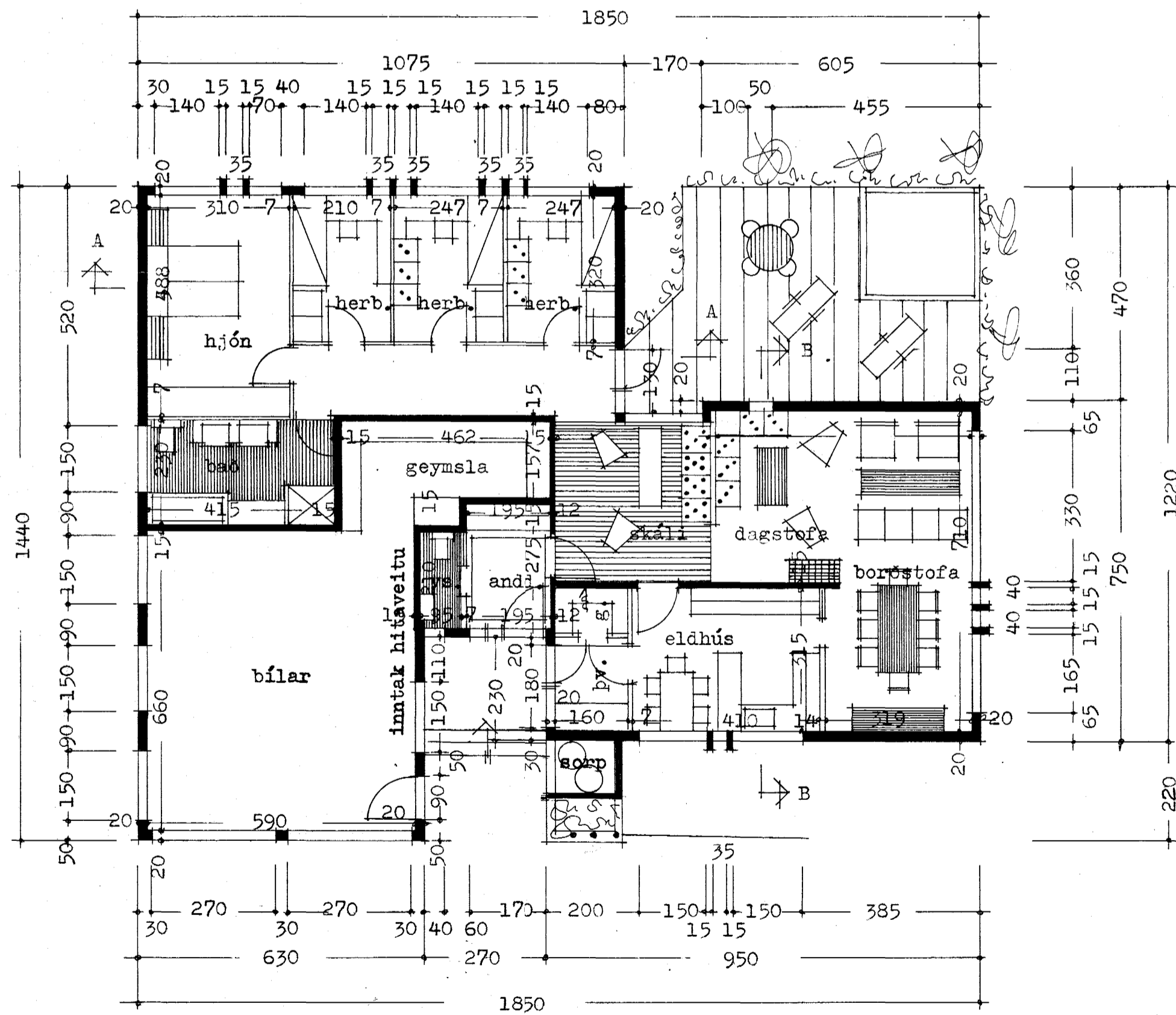


19,43 Kóti í bílskúr  
skurður A-A

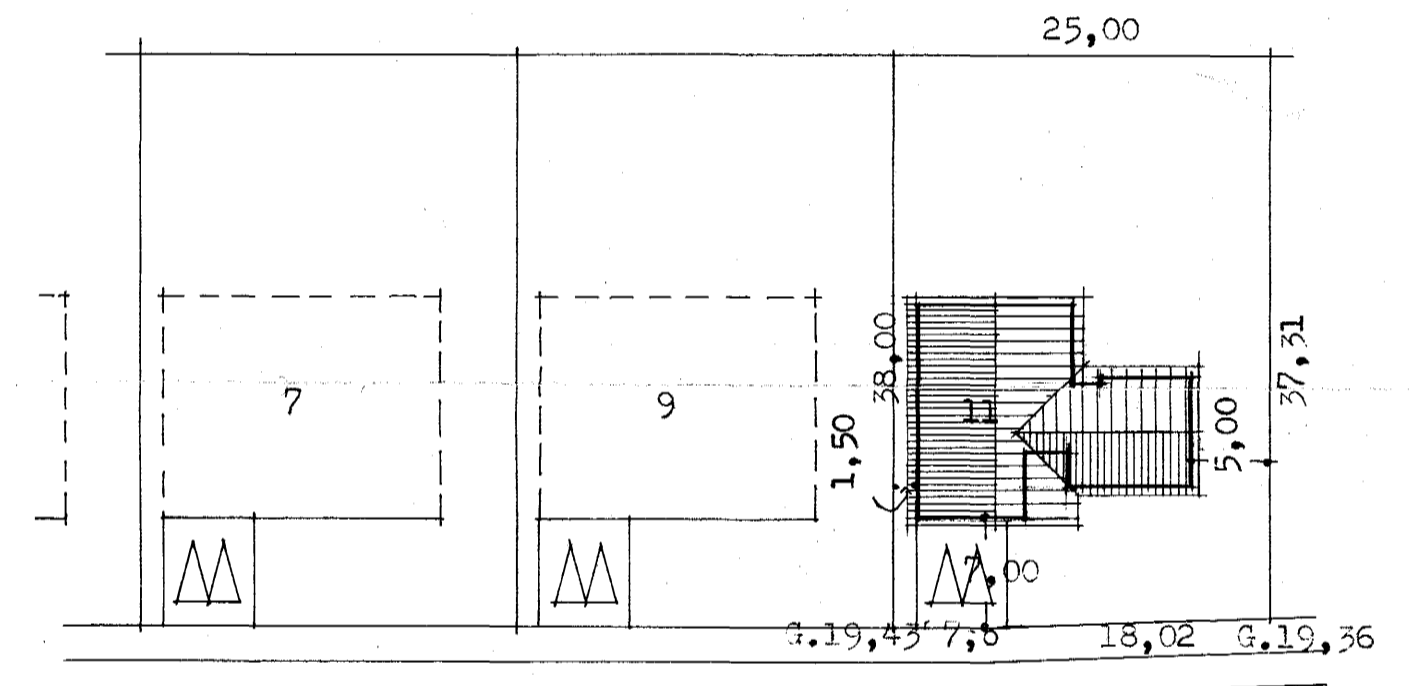


skurður B-B

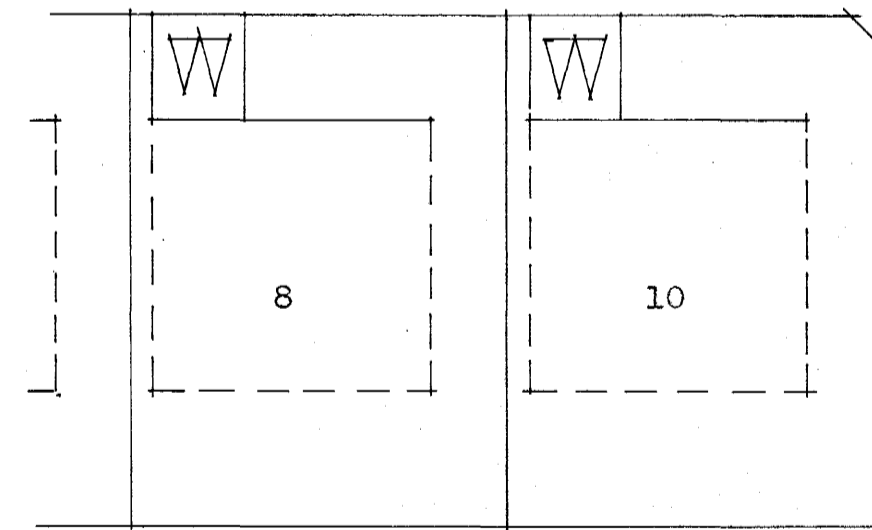
Ganga skal frá opnu  
eldstæði í samráði við  
slökkvildisstjóra



grunnmynd



Sævangur



afstöðumynd m. 1:500  
flatarmál húss 143,6 m.<sup>2</sup>  
flatarmál bílsk. 53,0 m.<sup>2</sup>

Reykjavík í júní 1976

*Þjartan Sveinsson*