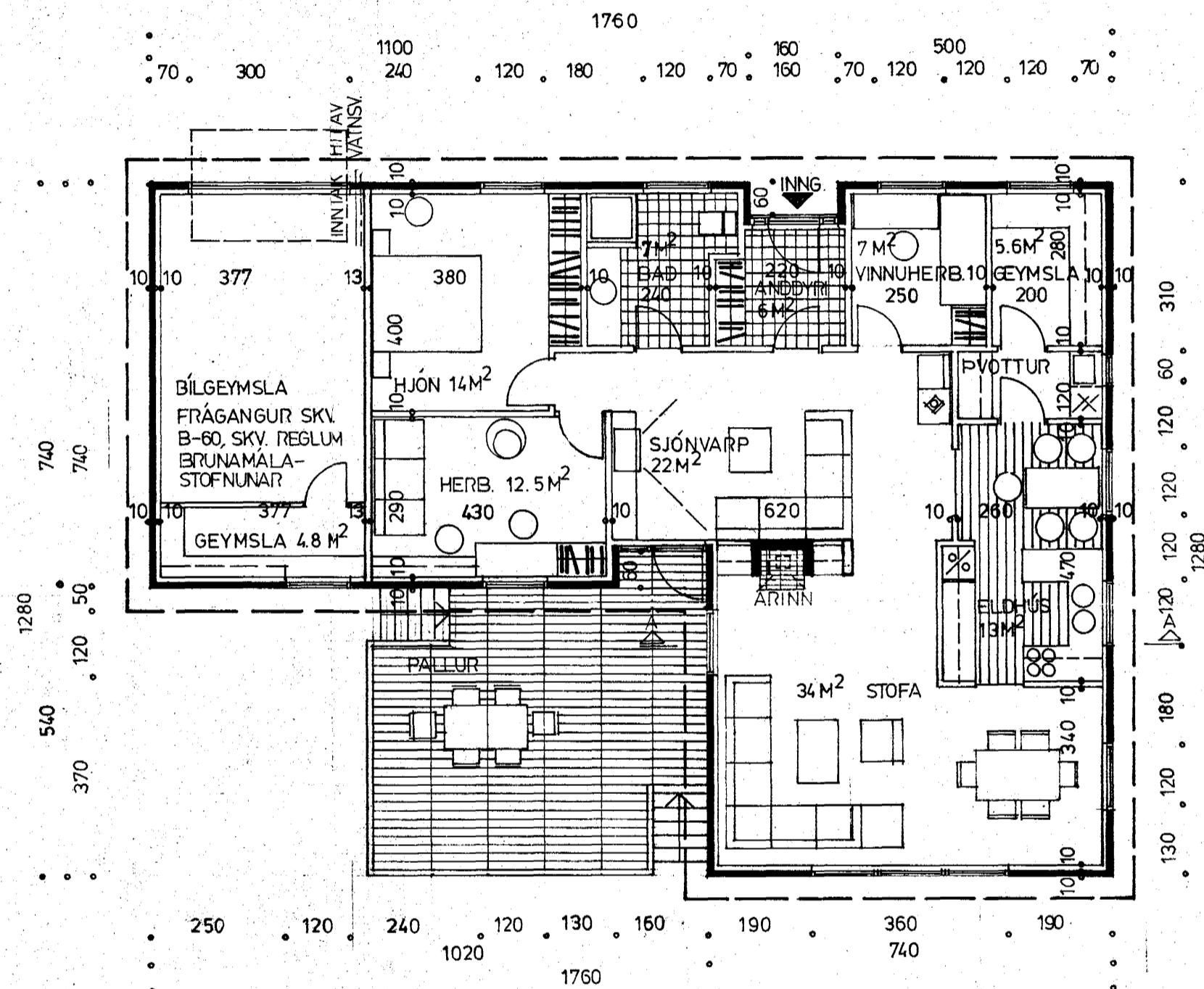


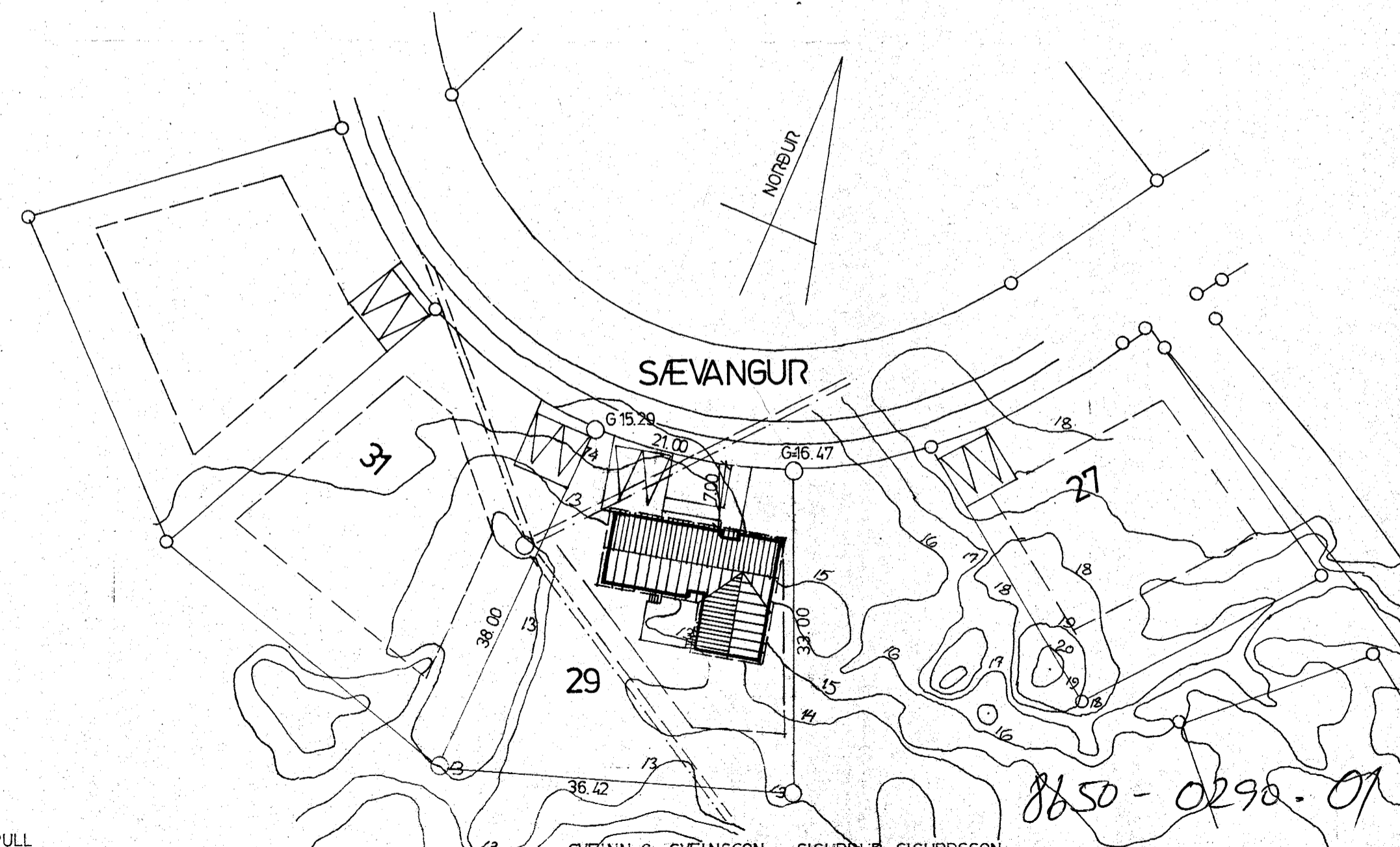
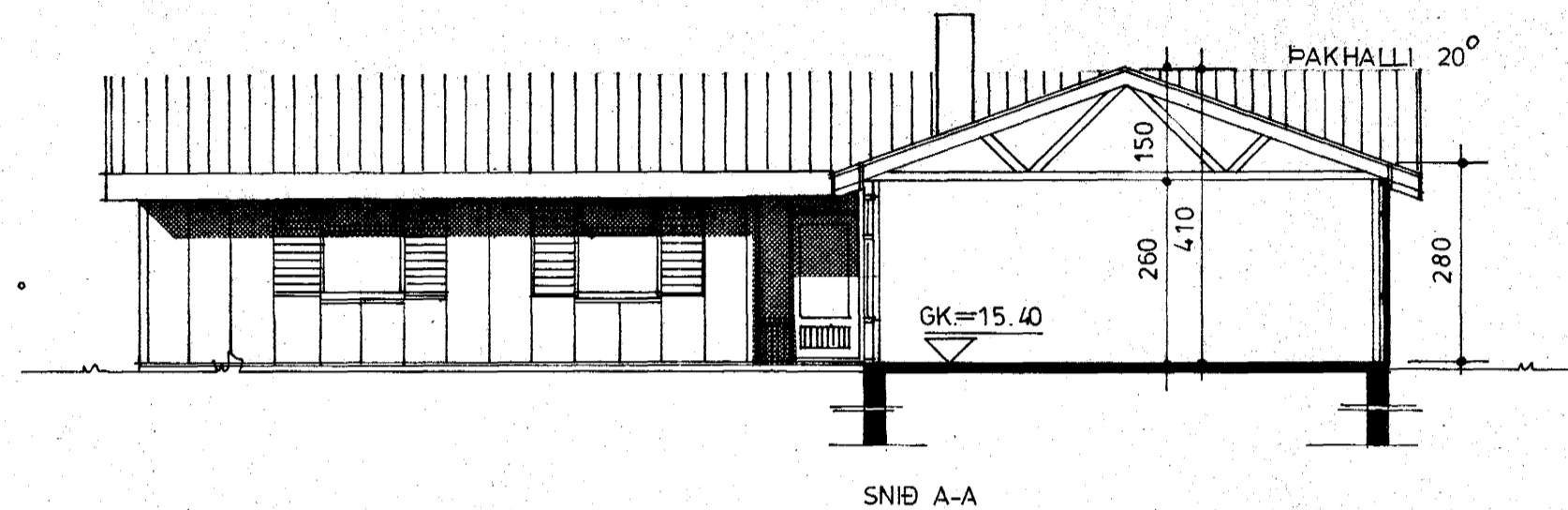
Samþykkt á fundi bygginga-  
nefndar þ. 4.15.19.83  
BYGGINGAFULLTRÚGIN  
Í HAFNARFIRDI

Gangsa skal frá önnu  
eldstærðri samræði við  
stjórnvaldsstjóra



ÍBÚÐ BRÚTTÓ 138 M<sup>2</sup>  
BÍLGEYMSLA 30 M<sup>2</sup>  
SAMTALS 168 M<sup>2</sup>  
  
LÓÐ 969.9 M<sup>2</sup>  
NÝTINGARHLUTFALL 0.17

EINANGRUN: ÚTVEGGIR: 125mm GLERULL  
PAK: 175mm GLERULL  
B-60 VEGGUR: 100mm GLERULL, GRIND 45x95mm c/c 60 cm  
16mm SPÓNAPL. ÞEGGJA VEGNA VEGGUR NÁI AÐ YSTU KLÆÐNINGU.  
INNVEGGIR: 50mm GLERULL.



SVENN G. SVEINSSON SIGURÐUR SIGURÐSSON

**HUSASAMBIAN**

**SÆVANGUR 29  
HAFNARFIRÐI**

GRUNNMYND SNÍÐ OG AFSTÖÐUMYND