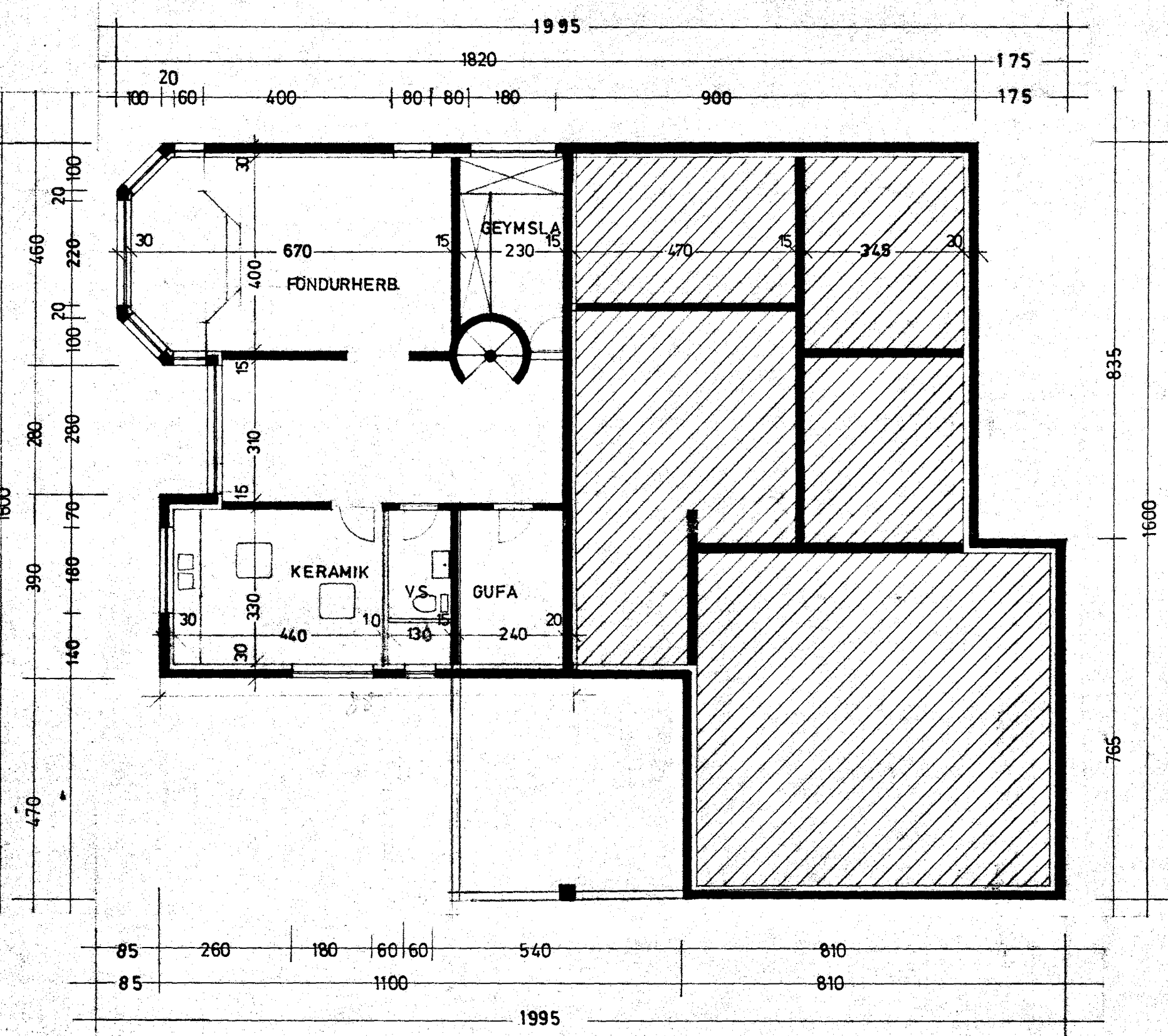
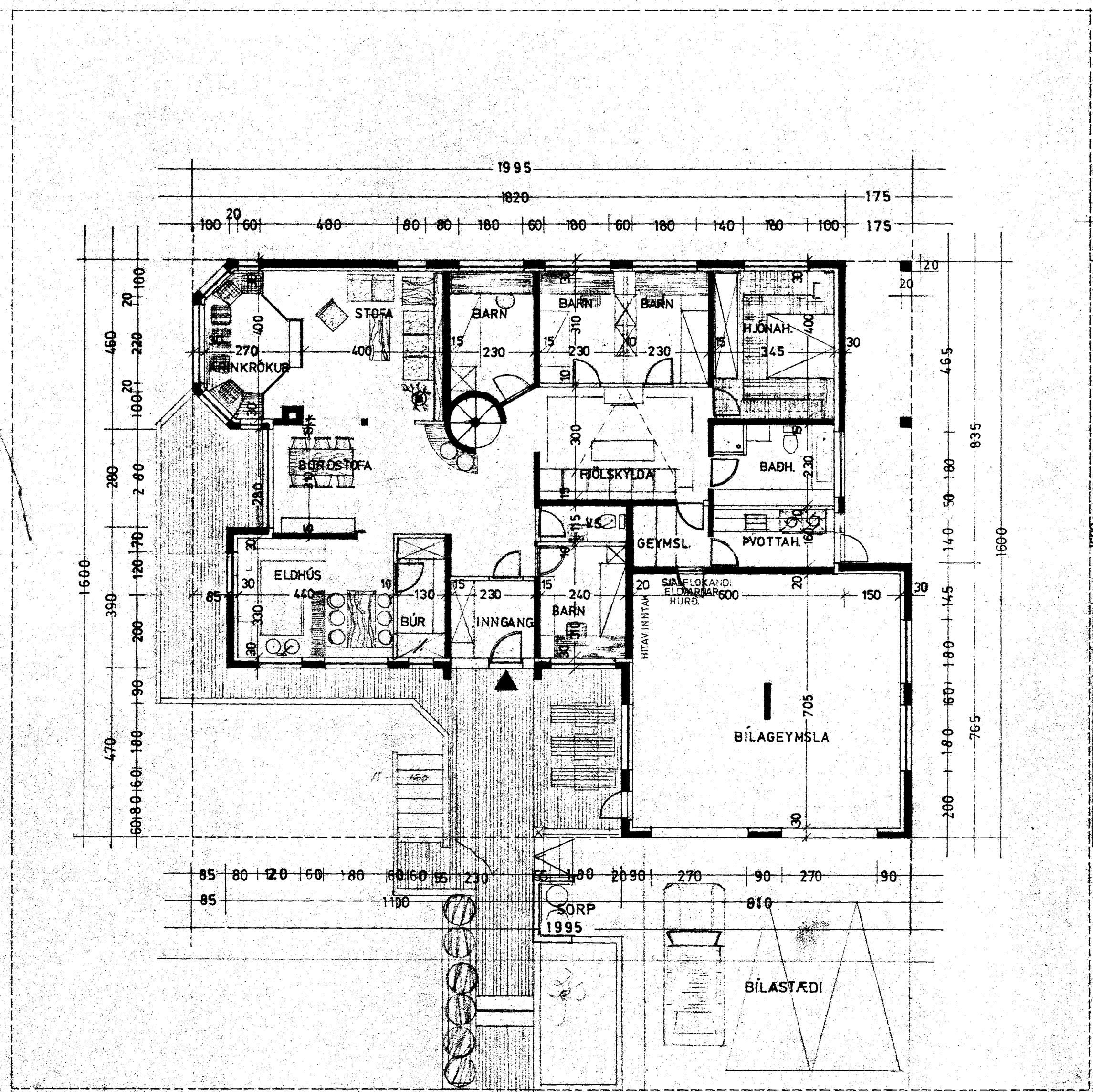


Samþykkt á fundi bygginga-
nefndar þ. 22/5 1978
BYGGINGAFULLTRÚINN
Í HAFNARFIRDI
S. Sigurðsson

Þanga skal frá öðru
eldstæði í samráði við
söðkavillissjóra



I HÆÐ 180.3m² 488.8m³
PAR AF BÍFRG 59.1m² 171.3m³

JARÐHÆÐ 100.1m² 240.3m³