

OPNATAFLA.

OFN NR	HITABERF KCAL/H	MESTA LENGD CM	MESTA HÆÐ CM	TENGINGAR	VADIN OPNAGERÐ	HITAGJÖF KCAL/H	LENGD CM	HÆÐ CM	ATH.
<b>KJALLARI</b>									
1.1	780	180	80	B - C					
1.2	1040	220	14	B - C					EIGANDI HAFI SAMRÁÐ VIÐ ARKITEKT UM LÖGUN
1.3	1490	150	80	C - D					
1.4	1390	180	80	A - D					
1.5	320	100	50	A - B					
1.6	650	120	80	C - D					
1.7	1135	200	80	A - B					
<b>HÆÐ</b>									
2.1	660	140	20	A - B					
2.2	770	120	14	A - B					EIGANDI HAFI SAMRÁÐ VIÐ ARKITEKT UM LÖGUN
2.3	1720	180	40	B - C					
2.4	930	180	80	B - C					
2.5	930	180	80	B - C					
2.6	900	180	80	B - C					
2.7	1720	220	14	B - C					EIGANDI HAFI SAMRÁÐ VIÐ ARKITEKT UM LÖGUN
2.8	1430	200	14	A - B					
2.9	1590	200	80	C - D					
2.10	790	150	80	C - D					
2.11	760	180	80	A - D					
2.12	160	100	50	A - B					
2.13	210	100	50	C - D					
2.14	2400	180	100	A - D					
2.15	2400	180	100	A - D					
2.16	1135	125	40	C - D					

OPNASTÆRDIR SKAL MIFA AÐ HITAVEITU AÐ 40°C.  
 AÐLAR TENGINGAR AF ÖÐRA OPNUM ERU 20MM.  
 AÐUR EN OPNAR ERU RAUTABIT SKAÐ VEIRPANA MÁÐ A BYGGINGARSTÆÐ. MESTA HÆÐ A OFNI ER HÆÐ UPP I GJUGGA, MEÐ FRÁ 20CM AÐ FRÆÐREGNUM 20CM.

SKÝRINGAR:

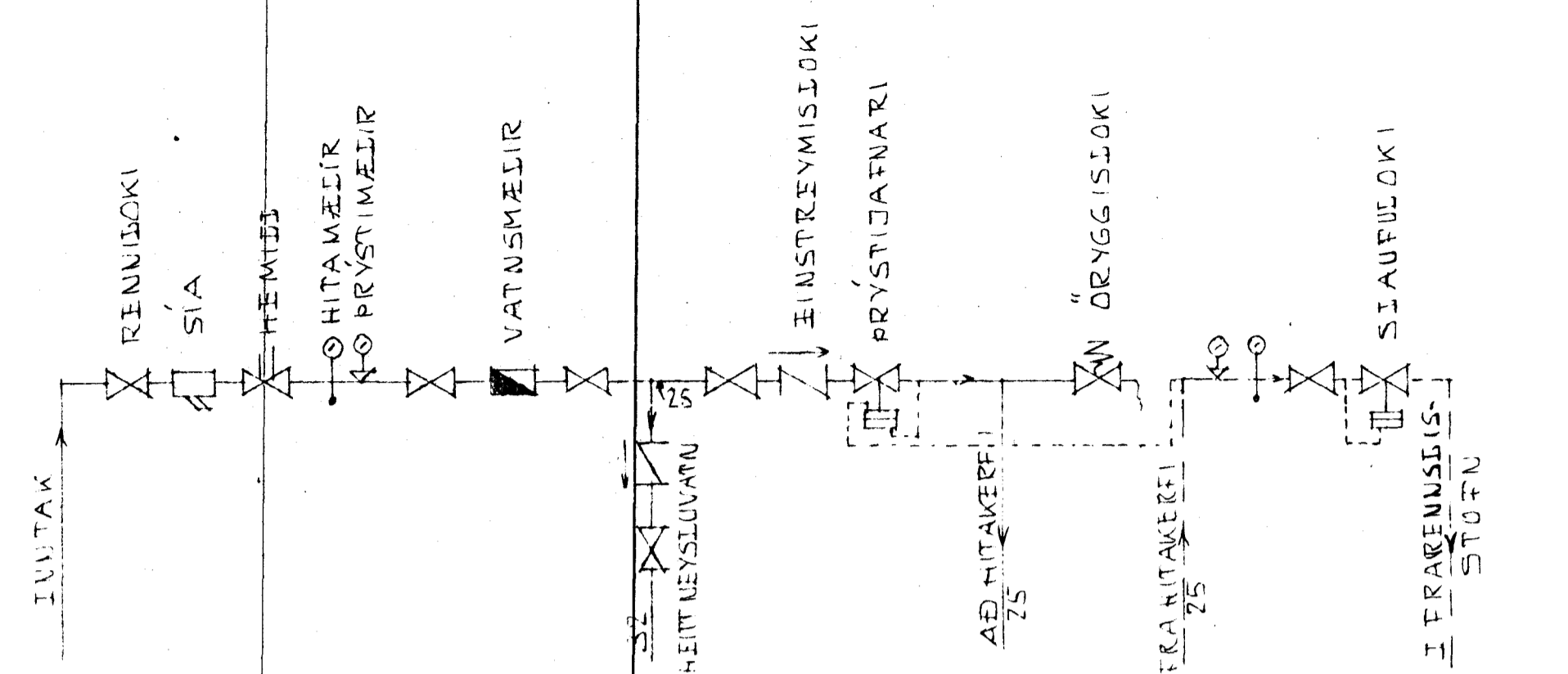
GERT ER RÁÐ FYRIR AÐ EINANGRÖN HÚSS SÉ SKV BYGGINGARSAMÞYKKT HAFNARÞJARÐAR, TVOFOLDU GLERI I ÖBLUM, GJUGGUM OG ÞÉTTILISTUM I OPNANLEGUM GJUGGATÖGUM OG HURÐUM.

PIPUR SÉU SVARTAR JÄRNPÍPUR MEÐ SKRUFUDUM TENGISÞYKKJUM EÐA STÁLPIPUR MEÐ ÞRYKKTUM TENGISÞYKKJUM AÐ VEIRKENDRI GERÐ. ÖVERMÁL PÍPNA ER GEFIÐ UPP I MM Á KERTISMYND OG SÉRMYND AF TENGINGU MÆLAGRINDAR.

ALLUR ÞRÁGANGUR PÍPNA SÉ I SAMRÆMI VIÐ REGIÐGERÐ UM HITALAGNIR O.Þ. I REYKJAVIK. PÍPUR EINANGRIST MEÐ 20MM GLERULLBARHÖLKUM OG VEIÐAST PLÁSTI EÐA SISALPAPPA.

A ALLA OFNA KOMI SJÁLFRVIRKIR „DANFOSS BOKAR“ AF GERÐ „RAVI“ EÐA „FOUR“ LOFTSKRÚÐUR SÉU A ÖBLUM OPNUM. ÞEMINGARVENTSAR KOMI ÞAR SEM SÝMT ER OG ANNARS STAÐAR ÞAR SEM HENTA ÞYKIR.

SKÝRINGAR TÁKNA SÍÐA IST 64



INNTAKS- OG MÆÐATENGINGAR.  
(EKKI MÆÐIÐVARÐA)

ÞREYTT: 25-02-79 KS  
 ÞREYTT: 12-03-79 KS

SÆVANGUR 39, HAFNARÞIRÐI.		DAGS 26-07-78
OPNATAFLA, SKÝRINGAR OG SÉRMYND AF INNTAKS- OG MÆÐATENGINGUM V HITALAGUA.		HANNAÐ K.S.
KRISTJAN STEFANSSON P.T.F.Í.		VERK NR. 7803-02
MIBVANGI 12, HAFNARÞIRÐI. SÍMI 52708		BLAÐ NR. ~06