

# SEVANGUR 41

MERKINGAR [i samræmi við 1st 64]

## 1. BRUNNAR OFL:

- BR. BRUNNUR.
- GN. GÖLFNIDURFALL - GÖTUNIDURFALL.
- NF. NIDURFALL.
- SF. SANDFANG BANDGILDRA.
- SN. SVALANIDURFALL.
- PN. ÞAKNIDURFALL.

## 2. HREINLETISTÆKI

- BI. SKOLSKÁL [BIDET]
- BK. BAKKER.
- EV. ELDHÚSVASKUR.
- HL. HANDLAUG.
- SB. STEYPIBÁÐ.
- SV. SKOLVASKUR.
- UV. UPPVOTTAVEL.
- VS. VATNSALERNI.
- PV. PVOTTAVEL.

## 3. TÆKN FYRIR HREINLETIS & HITALAGNIR

- HITI FRAMRÁSARPIPA.
- HITI BAKRÁSARPIPA.
- NEYZLUVATN KALT.
- NEYZLUVATN HEITT.
- NEYZLUVATN HEITT HRINGRÁS.

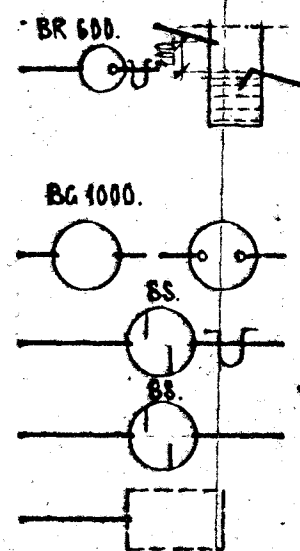
## 4. LOKAR

- BEINN RENNILOKI.
- EINSTREYMISLOKI STEFNULOKI.
- HEMILL.
- MÖTSTAÐA [BLENDI].
- ÞRÝSTINGSMINKARI ÞRÝSTINGSFALL I ÖRVARÖTEFNU.
- LOKI MEÐ SPINDIL UPPUR JÖRÐ.
- ÞRÝSTINGSGJAFNARI.
- BLAUFULDKI, YFIRFALLSLOKI.
- ÞRÍVEGALOKI.
- LOFTTÆMING.
- KRANI.
- STÁLFVIRKUR BLÖNDUNARLOKI - SKIPTIR.
- BLÖNDUNARTÆKI GRUNNMYND.
- STEYPIBÁÐ GRUNNMYND.
- LOFTPÚÐI.
- LOKI MEÐ FLOTHOLTI.
- HITAMELIR MEÐ KVARÐA.
- ÞRÝSTINGSMELIR.
- HITA & ÞRÝSTINGSMELIR.
- VÖKVASÍA ID. SÁLD.
- NÝR MIÐSTÖÐVAROFN GRUNNMYND.
- GAMALL MIÐSTÖÐVAROFN GRUNNMYND.
- MÁGNMELIR [VATN].
- HITASKIPTIR MILLIHITARI.

## 5. TÆKN FYRIR FRÆRENNSLISLAGNIR

- PIÐULÖGN FYRIR SKÖLP OG REGNVATN.
- REGNVATNSLÖGN ÞÖKKUÐ.
- REGNVATNSLÖGN + JARÐVATNSLÖGN [HALFÞÖKKUÐ].
- ÖÞÖKKUÐ JARÐVATNSLÖGN.
- LÖGN A-MM. MEÐ HREINSILOKI.
- A-MM ÞAKNIDURFALL FYRIR REGNVATN.
- MANGENGUR HOLRÆSABBUNNUR. MEÐ KARMÍ LOKI OG BOTNRÁSUM.

## 5. FRAMH.



BRUNNUR FYRIR JARÐVATN OG REGNVATN. 100 MM HÆÐAR-MUNUR Á AÐ OG FRÆRENNSLISPIÐU.  
BRUNNUR BÉ MEÐ KARMÍ, LOKI OG VATNSLÁS Á FRÆRENNSLISPIÐU. ÞVERMÁL BRUNNS 600 MM.

BENZÍN EÐA OLUGILDRA MEÐ KARMÍ OG LOKI. ÞVERM. 4000 MM.  
BANDGILDROBRUNNUR MEÐ VATNSLÁBI  
ÁN VATNSLASS.

GRÖÐHRIP. UTANMÁL SJA GRUNNMYND.

## 6. SKYRINGAR

### 6.1. FRÆRENNSLI

PIÐUR I GRUNNÖGN OG BRUNNAR SÉU ÚR STEINSTEYPU EÐA ÖÐRU EFNI SEM BYGGINGAÞYRVALD SAMÞYKKJA. INNRI ÞVERMÁL PIÐNA ERU GEFIN UPP I CM Á GRUNNMYND. SAMKEYTI PIÐNA SKAL ÞETTA MEÐ ASFALT EÐA SEMENTSTEYPU. ALLAR BEYGJUR OG GREINAR Á LÖGN SKAL GERA MEÐ ÞAR TIL GERÐUM TENGI- HLUTUM MILLI BEYGJUPUNKA SKAL LÖGN VERA BEIN.  
PIÐUR INNANHÚSS SÉU ÚR STEYPUJARNI EÐA ÖÐRU EFNI SEM HLOTID HEFUR SAMÞYKKI BYGGINGAÞYRVALDA. EFNI OG FRAGANGUR LAGNA SÉ I SAMRÆMI VIÐ REGLUGERÐ UM HOLRÆSALAGNIR.

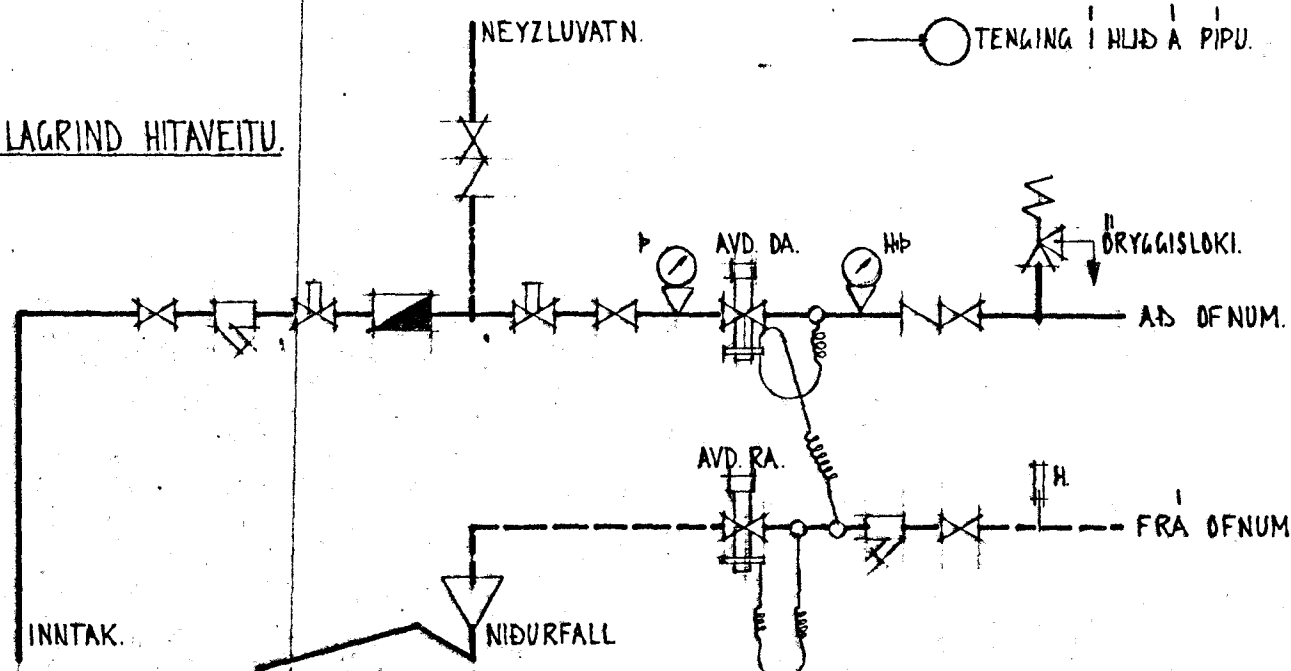
### 6.2. HITALÖGN

PIÐUR SÉU SVARTAR STÁLPIÐUR OG ERU INNRI ÞVERMÁL PIÐNA GEFIN UPP Á TENGIMYND.  
PIÐUR SKAL SETJA SAMAN MEÐ TENGIÞYKKJUM, MEÐ GRUNNUM GENGJUM ÞRÝSTIREYNA SKAL KERFI MEÐ 6KP/CM. ÞRÝSTINGI MEÐ KÖLDU VATNI OG SKAL SÁ ÞRÝSTINGUR HALDAST I 6.KLST ÁN ÞESS AD FALLA.  
TVMALA SKAL PIÐUR MEÐ ASFALT MALNINGU OG EINANGRA ÞER MEÐ 2 CM. GLERULLARHÖLKUM UTANUM HÖLKA SKAL VEFJA MÖUKAN PLASTDUK.  
PIÐUR LIGGI I EINANGRUN ÖTVEGGJA SÉ ANNAD EKKI TEKID FRAM. Á HVERN OFN KOMIDANF. ÞYR. OFNLOKI OG LOFTTÆMING.

### 6.3. NEYZLUVATN

PIÐUR SÉU ZINKHÚÐAÐAR STÁLPIÐUR OG ERU INNRI ÞVERMÁL PIÐNA GEFIN UPP I MM Á TENGIMYND.  
SETJA SKAL PIÐUR SAMAN MEÐ TENGIÞYKKJUM MEÐ GRUNNUM GENGJUM ÞRÝSTIREYNA SKAL KERFI MEÐ 10 KP/CM. MEÐ KÖLDU VATNI OG SKAL SÁ ÞRÝSTINGUR HALDAST I 10 KLST ÁN ÞESS AD FALLA.  
PIÐUR SKAL EINANGRA MEÐ 2 CM GLERULLARHÖLKUM OG VEFJA MÖUKUM PLASTDUK UTANUM HÖLKA.

## 3. MÆLAGRIND HITAVEITU



## SKRÁ YFIR TÖPPUNARSTADI

HEITI.	SKST.	FJÖLDI	KALT NEYZLUVATN.		HEITT NEYZLUVATN.	
			GRUNNGILDI.	SUMMA GRUNNG.	GRUNNGILDI.	SUMMA GRUNNG.
		A	q	A * q.	q	A * q.

## SKRÁ YFIR ÖFNASTERÐIR. DELTA T = 40°C. HITAVEITA -

NUMER	VARMAÞÖRF KCAL/T.	MESTA LENGÐ	MESTA HÆÐ.	TENGI.	TILVÍSUN.
1	500	420	65	AB 10.	
2	500	450	65	AB 10.	
3	4200	460	65	AD 10.	
4	2500	820	80	AD 10.	
5	2000	480	80	AD 10.	
6	800	160	65	BC 10.	
7	1400	420	65	BC 10.	
8	1400	460	65	BC 10.	
9	600	460	65	BC 10.	
10	800	400	65	CD 10.	
11	500	80	65	CD 10.	
12	1800	200	70	AD 10.	

2.2. febr. 1978



# STADALHÚS

TEIKNISTOFA SUDURLANDSBRAUT 20 SIMI 80141

VERKEFNI	DAGS.	1977	VERK NR
MERKINGAR OG SKYRINGAR Á LAGNATEIKNINGUM.	MKV.	ENGINN.	
BR.	BLAD NR	3.01.	S.44.

SIGURDUR GUDMUNDSSON      SIGURDUR P. KRISTJÁNSSON      FTFI