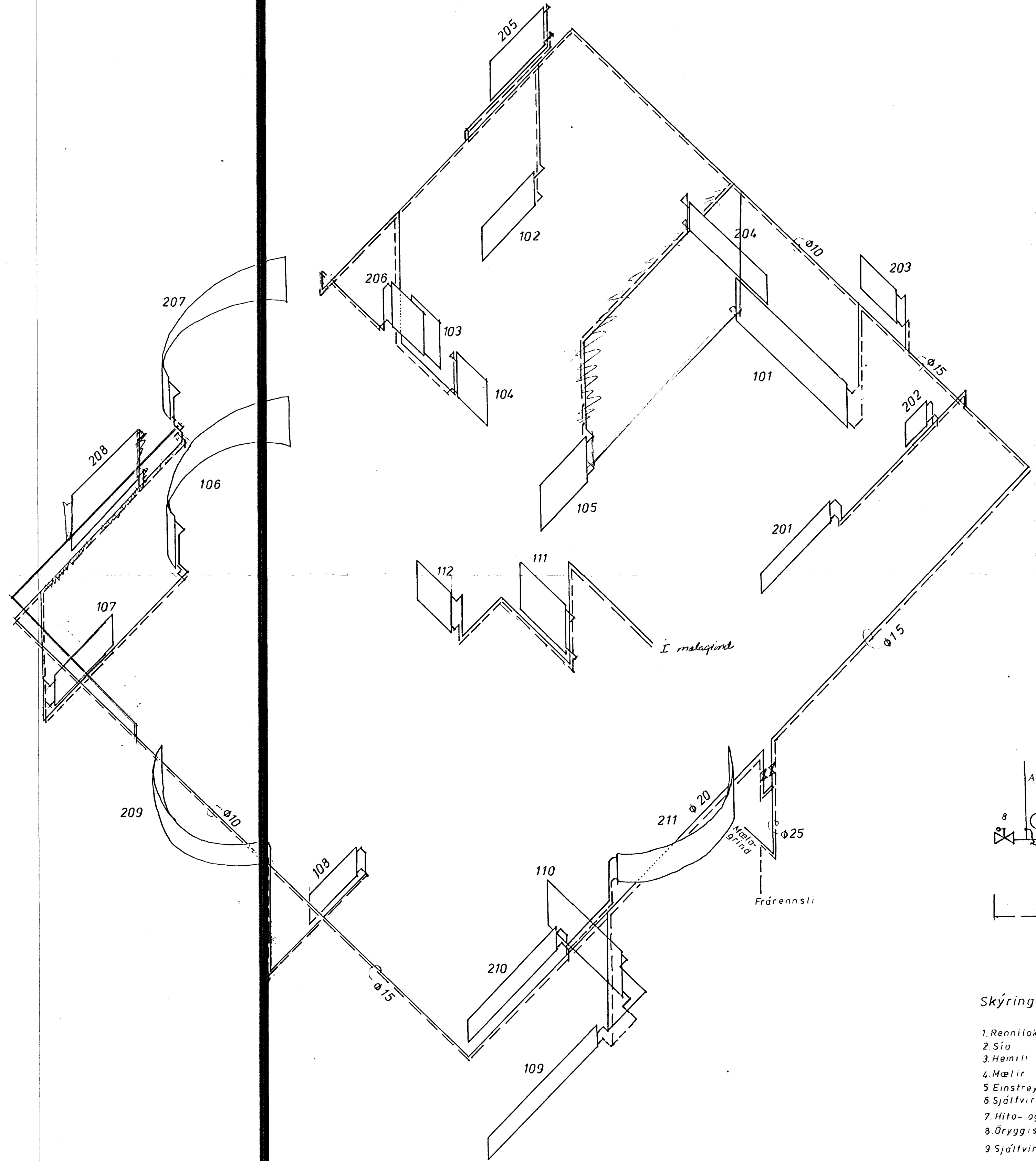


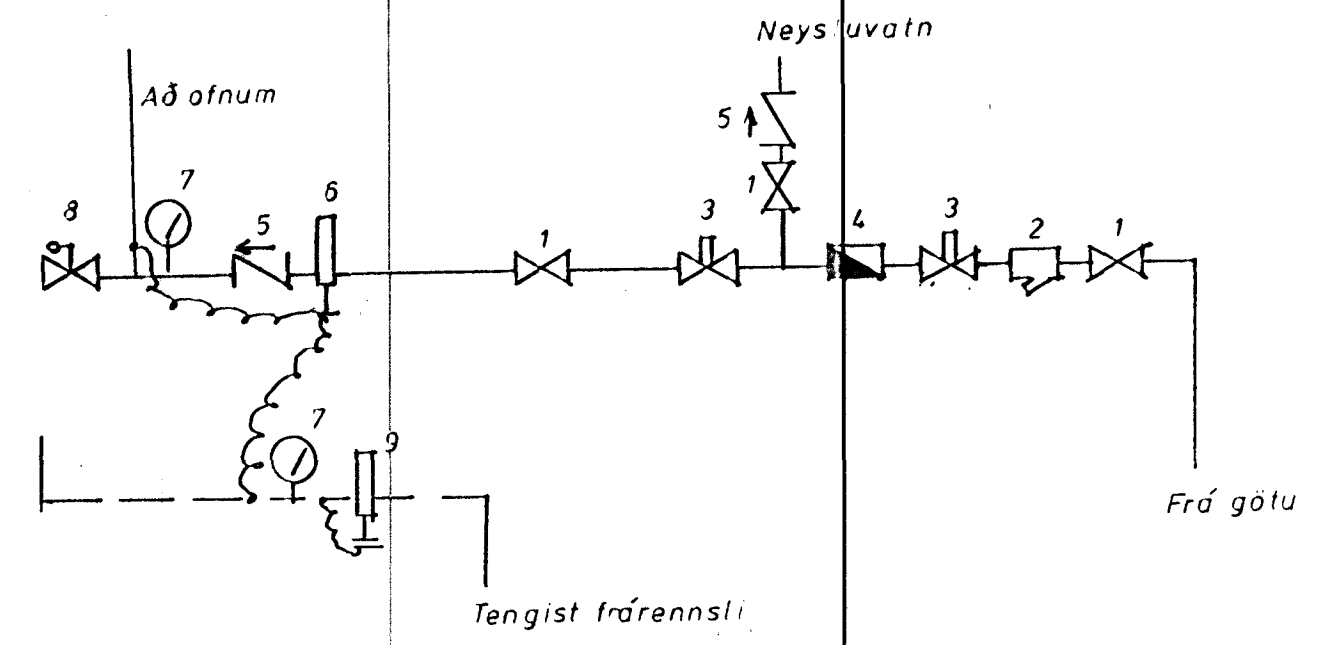
# Hitalagnir rúmmynd, m=1:50



Ofn nr.	Hæð mm	Mesta lengd mm	Varmab kcal	Teng.
101			3416	
102	500	1600	1071	
103	"	700	416	
104	"	"	527	
105	"	"	500	
106	"	mælist	2141	
107	"	1600	1203	
108	"	600	502	
109	400	2500	1691	
110	600	1200	1400	
201	400	1700	1444	
202	600	600	576	
203	400	1000	620	
204	600	1600	956	
205	"	"	1403	
206	400	700	1200	
207	600	mælist	3762	
208	400	1600	1534	
209	"	mælist	1200	
210	"	2200	2028	
211	"	mælist	3762	
111	/	/	1000	A-B
112	/	/	1000	C-O

A ofna 207, 209, 210 og 211 komi sjálfvirkir framrennislókar með lausum hitanema. Á aðra ofna komi sjálfvirkir bakrennislókar. Allar lagnir í útveggjum einangrist með glerull. Öll rör eru  $\phi 10$  nema annað sé nefnt.

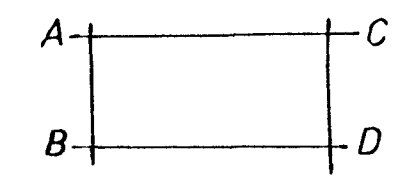
Varðandi ofna 106, 207, 209 og 211 skal haft samráð við framleiðanda, vegna máltöku, tenging (vegna stærðar), skiptingu í fleiri ofna, og upphengja (v. hitaþennslu)



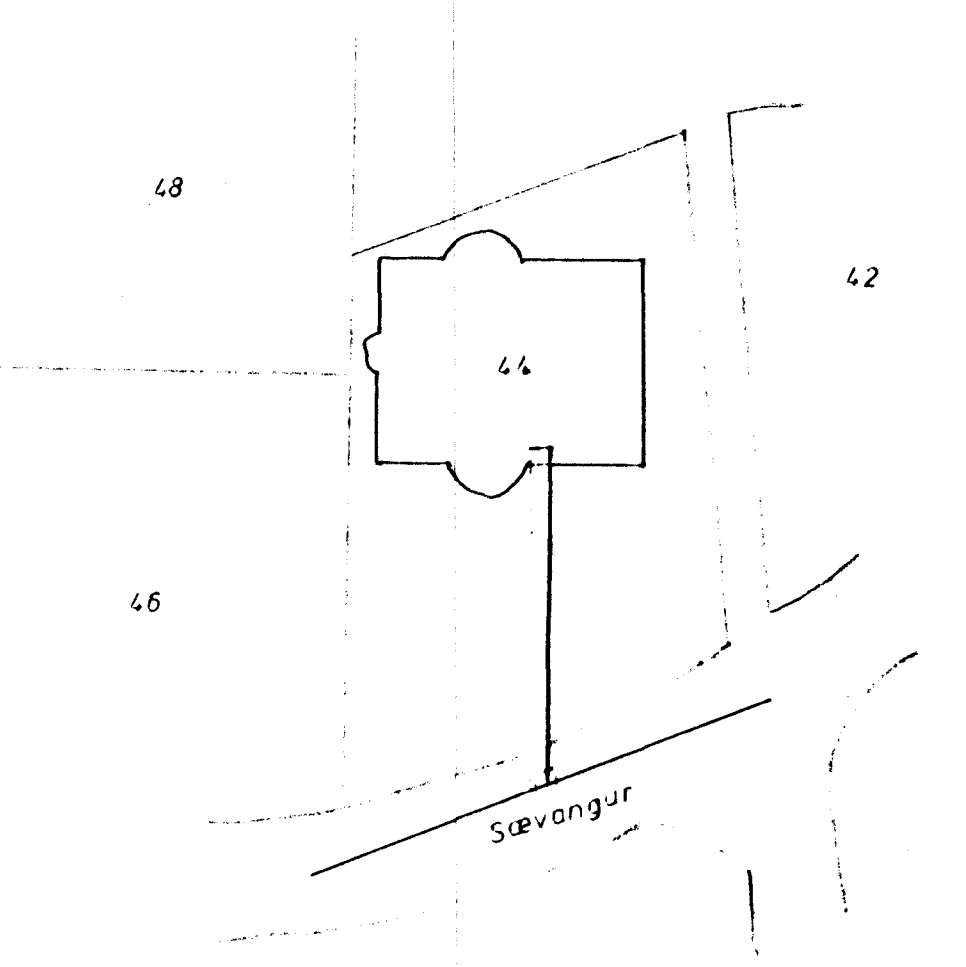
### Skýringar

1. Renniloki
2. Sía
3. Hæmili
4. Mæli
5. Einstreymislöki
6. Sjálfvirkur löki td Danfoss AVD-DA
7. Hita- og þrýstimæli
8. Öryggislöki
9. Sjálfvirkur löki td Danfoss AVD-PA

### Tenging



### Afstöðumynd m=1:500



KORVALEIÐUR AF...  
 Verkefni: **Sævangur 44** 78011 09  
 Hitalagnir rúmmynd