

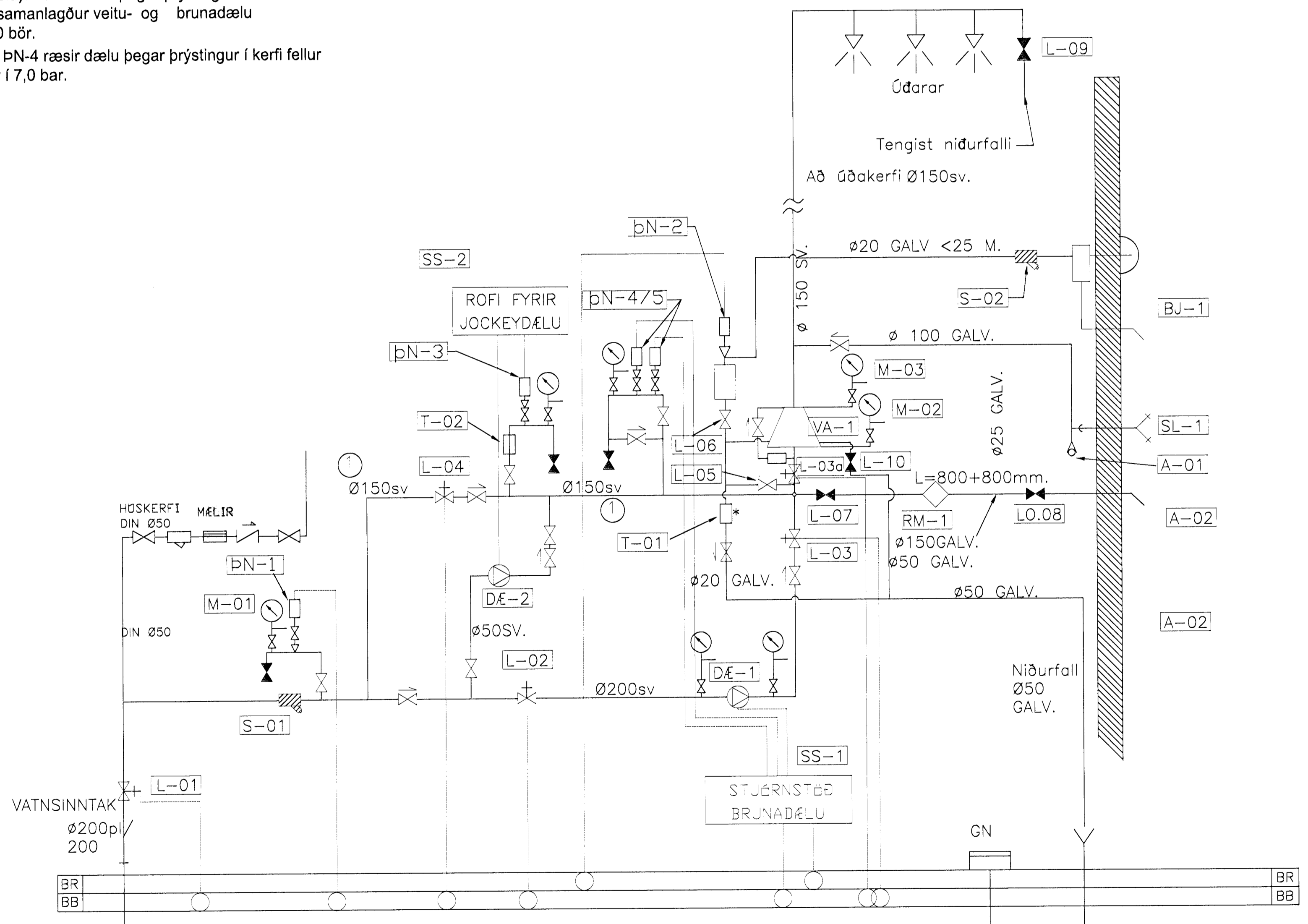
TÆKJALISTI - BRUNADÆLU/BLAUTT KERFI:

- L-01 Vaktaður stjórnloki í heimæð. Sendir boð ef ekki fullpinn. (N.O.)
- L-02 Vaktaður stjórnloki við inntak dælu. Sendir boð ef ekki fullpinn. (N.O.)
- L-03 Vaktaður stjórnloki við útgang dælu. Sendir boð ef ekki fullpinn. (N.O.)
- L-03a Vaktaður stjórnloki fyrir framan varðloka. (N.O.)
- L-04 Vaktaður stjórnloki í lögn framhá dælu. Sendir boð ef ekki fullpinn. (N.O.)
- L-05 Prófunarloki fyrir viðvörunarbúnað. (N.L.)*
- L-06 15 mm stjórnloki sem lokar fyrir vatn að viðvörunarbúnaði. (N.O.)*
- L-07 Lokar sem stjórna rennsli um rennismæli. (N.L.)
- L-09 Prófunarloki á fjarstu grein úðakerfis. (N.L.)
- L-10 50 mm prófunar- og tæmingarloki við varðloka. Notaður til ástandsskoðunar á vatnsveitu og tæmingar á kerfinu. (N.L.)*
- VA-1 Varðloki fyrir blautt kerfi.
- DAE-1 SPP-KP12X 5100/mín við 4,2bar 47,5 KW motor. Viðurkennd brunadæla fyrir úðakerfi.
- DAE-2 T.d. Lowara dæla gerð 1SV11T055T Ø25mm með 0,55 KW motor.
- SS-1 Stjórnskápur fyrir brunadælu. Sendir tvönnkonar boð til vaktstöðvar:
 - a. Dæla í gangi = brunaboð (BR), b. Straumrof að dælu, víxlun fasa, og/eða bilun í stjórnúnaði dælu = Bilun (BB).
- SS-2 (Start og stopprofi) Stjórnskápur fyrir þrýstidælu (Jockey dælu).
- PN-1 Þrýstinemi í heimæð vatnsveitu. Sendir boð ef þrýstingur í veitu fellur niður fyrir innstillt gildi 2,0 bör.
- PN-2 Þrýstinemi. Sendir boð ef vatn ströymir um varðlokann.
- PN-3 Tvístöðu þrýstinemi fyrir þrýstidælu (Jockey dælu). Ræsir dælu þegar þrýstingur í kerfi fellur niður í 8,5 bar og stöðvar hana við 9,5 bar þrýsting, samanlagður veitu- og brunadælu þrýstingur með útgang dælu lokaðan er; samtals =10 bör.
- PN-4 Þrýstinemar fyrir brunadælu (þrýstiaukadælu). PN-4 ræsir dælu þegar þrýstingur í kerfi fellur niður í 8,0 bar en PN-5 ræsir hana ef þrýstingur fellur í 7,0 bar.

- S-01 Sía í heimæð með 5mm möskvastærð.
- S-02 Sía í lögn að vatnsbjöllu.
- M-01 "A" mælir, sýnir þrýsting í vatnsveitu.
- M-02 "B" mælir, sýnir þrýsting undir varðloka. *
- M-03 "C" mælir, sýnir þrýsting inn á úðakerfinu. *
- T-01 3 - 4 mm. tregða (riðfrítt efni) í affallslögn frá jöfnunarkút og lögn að vatnsbjöllu. *
- T-02 1 - 2 mm. tregða (riðfrítt efni) í þrýstinema fyrri þrýstidælu (jockey) til að forðast flögt. *
- A-01 Sjálfvirk affall, sem stendur venjulega opið, en lokast þegar þrýstingur kemur að.
- A-02 Affall. Öll afföll eiga að fasttengjast niðurföllum sem geta örugglega tekið við hámarks rennsli eða út úr húsi að umhverfi sem getur tekið við vatnsflaumnum.
- BR Brunaboð til viðurkenndrar vaktstöðvar.
- BB Bilanaboð til vaktstöðvar innanhúss eða viðurkenndrar vaktstöðvar.
- RM-1 Rennismælir, sem flytur a.m.k. 150% af vatnsþörf kerfis.
- Rennismælir, sem flytur um 1,5x4390=6600/mín, mælir Ø150mm 900-8200/mín. Nota skal leiðbeiningar framleiðanda um lengd og teikningar við rennismælinn.

- SL-1 2xDN80 mm. tenging fyrir inndælingu slökkviliðs. Nefna skal lágmarks inndælingar þrýsting og magn (L/mín. @ Bar).
- BJ-1 Vatnsdrifin brunabjalla, staðsett a.m.k. 2 m. yfir jörð, en hámark 6 m. yfir varðloka.

Útreiknað afköst kerfisins er : 4390l/mín við 2,8bör.
 *: Hluti fastbúnaðar varðloka, getur verið mismunandi eftir framleiðendum.



TÁKN:

- STYRIMERKI
- PIPA FYRIR VATN
- LEKI
- VAKTAÐUR STJARNLEKI
- EINSTREYMISLOKI
- 2-4 mm ÞRENGING
- DÆLA
- MÆLISTAÐUR FYRIR ÞRÝSTING
- ÞRÝSTINEMI
- ÚÐARI
- ÞRÝSTIMÆLIR MEÐ LEKA OG ÚTTAKI FYRIR SAMANBURÐARMÆLI
- SÍA
- SJÁLFRVIRK TÆMING
- RENNISMÆLIR
- VARÐLEKI MEÐ ÞRÝSTISVEIFLUJEFNUN
- BR BRUNABOÐ
- BB BILANABOÐ
- ALMENNT OPINN
- AMENNT LOKAÐUR
- VATNSDRIFIN VIÐVÖRUNARBJALLA
- SLÖKKVILIÐSTENGI

KERFISMYND

ÚTGÁFA	DAGSETNING	TEIKNAD	SAMR. VIKT

EDLI Breytinga:

EDLI Breytinga:

SAMR. EINGA ÖNNUDUR:

HÖNNUDUR:

Göngu
 Tæknipjónusta
 Ragnars G. Gunnarssonar
 Smávegur 11, 200 Akureyri. netfang: ragnars@tarnet.is
 Símanúmer: 520397-2809. Sími: 5443300. Fax: 5443311

VIÐMÁL	TEIKNAF	VIÐMÁL	TEIKNAF
RGG-Fá	RGG-Fá	RGG-Fá	RGG-Fá
2011.12.21.			

Selhella 11 - Hafnarfirði
 Vörugæmsla
 VATNSÚÐAKERFI
 Kerfismynd úðakerfis
 Frágangur við varðloka og dælu

VIÐMÁL	BLAD	ÚTSKA
201108 01-270	1	