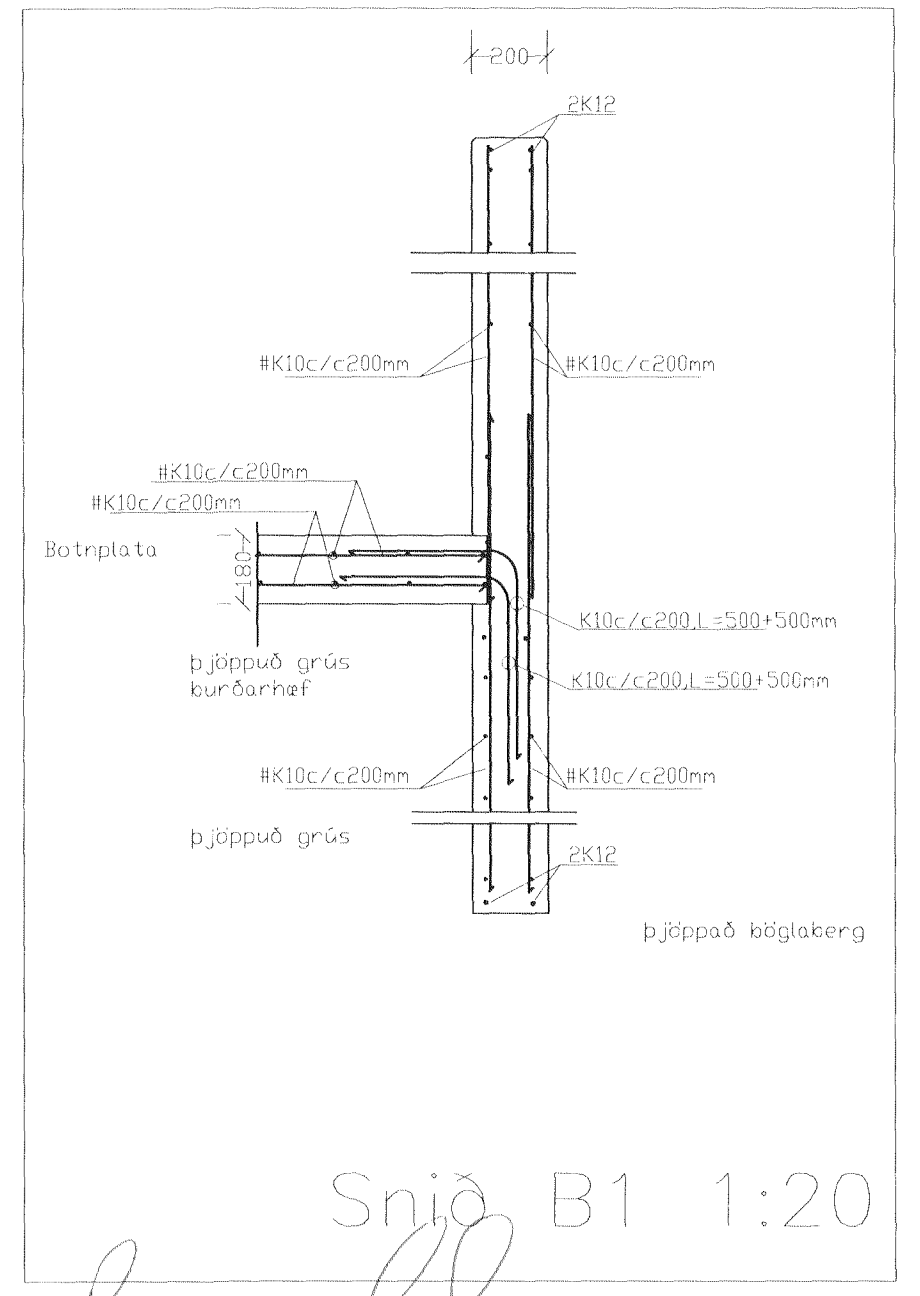
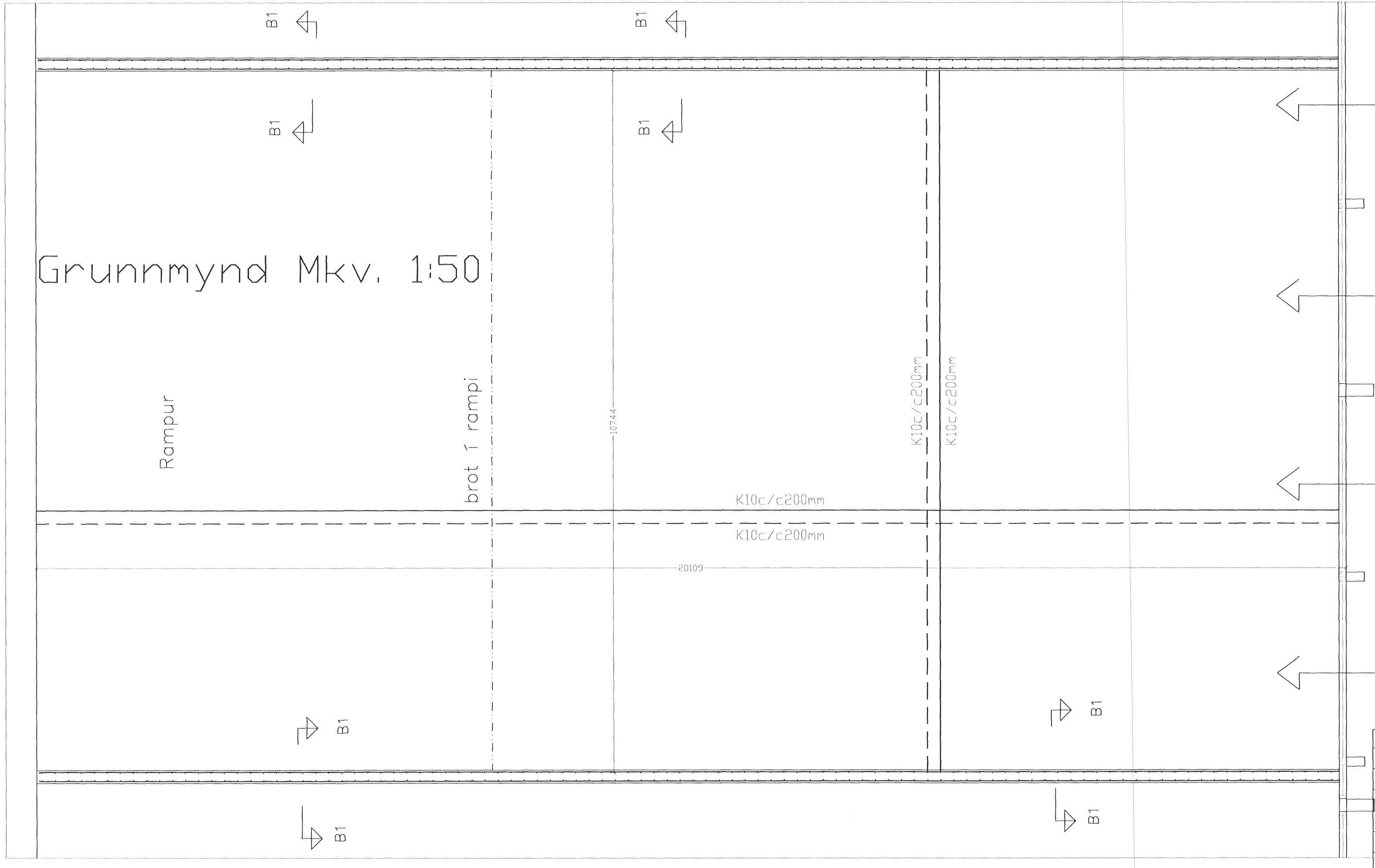


**Skýringar**  
 Steypa S250 í sökklum, botnplötu.  
 Stál KS50 en lykkjur og vinklar KS50S.  
 Steypuhúla á jörnum 3.5cm en 2.5cm í plötu innahúss.  
 Göt í sökkla skal gera skv. frárennslisteikningu.  
 Kringum öll op skal setja 2K12 sem nál a.m.k. 60cm útfyrir brún ops. Sama gildir fyrir veggenda.  
 Undirstaða er á Þjappað hraun.

Steypa að útilofti skal uppfylla eftirfarandi:  
 Sementsagn a.m.k. 300kg í rúmmeter steypu.  
 V/S minni en 0.55. Loftinnihald a.m.k. 5%.

**Skeytilengd járna:**  
 Skeytilengd járna skal vera skv. eftirfarandi töflu nema annað sé tekið fram.  
 K10: Skeytilengd a.m.k. 40cm.  
 K12: Skeytilengd a.m.k. 48cm.  
 K16: Skeytilengd a.m.k. 64cm.  
 K20: Skeytilengd a.m.k. 80cm.  
 K25: Skeytilengd a.m.k. 100cm.  
 Bendistál (kambstál og stálmottur) skal beygja um skífu sem hefur þvermál a.m.k. 20 x þvermál járnins.  
 Skeytum skal dreifa og forðast skal eftir föngun að skeyta á stöðum sem nest á reynir.  
 Bendistál skal hafa gallalaust yfirborð og vera laust við áhrainindi, fitu, málingu, ryðflögur og því um líkt. Þess skal gætt í allri meðferð stálsins, að það bogni ekki eða snúist.

Samþykkt þann  
**05 DEC 2011**  
 Sigrúnarfróður S. Gunnlaugsson



Breytingar			Selhella 11 Hafnarfirði.	
Nr.	Dags.	Nafn		
			Tækniþjónusta Ragnars G Gunnarssonar ehf.	
			Smíðjuveg 11 sí 544 5350 faxi 544 5350	
			Mkv. 1:20/50/500	
			Nr. 4-10	
			Dags. 21.08.2011	
			kt.: 110947-2839	