

SKÝRINGAR:

FRÁGANGUR Á LÓÐAMÖRKUM VERÐI GERÐUR Í SAMRÁÐI VIÐ LÓÐARHAFA AÐLIGGJANDI LÓÐA. STÆRÐ OG STAÐSETNING LÓÐA, BYGGINGARREITA OG BÍLASTÆÐA ERU SÝND Á MÆLIBLÖÐUM.

2h= HÚS Á TVEIMUR HÆÐUM
 G= REIKNUD HÆÐ Á GÓTU, GANGSTÉTT, -STÍG EDA LÓÐAMÖRKUM
 L= LANDHÆÐ VIÐ LÓÐAMÖRK (LEIÐBEINANDI)
 H= HÆÐ Á AÐKOMUGÓLFÍ - SJÁ SKILMÁLA
 Fr= TENGIHÆÐ Á REGNVATNSFRÁRÆSI
 Fs= TENGIHÆÐ Á SKÓLPFRÁRÆSI

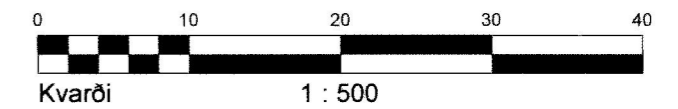
BAKRÁSAKVATN HITAVEITU SKAL VEITA Í REGNVATNSFRÁRÆSI. NEYSLUVATNSHEIMÆÐAR ERU Ø110 mm PE100, NEMA ANNAD SÉ SÝNT Á TEIKNINGU. TENGIHÆÐ NEYSLUVATNSHEIMÆÐAR ER AÐ ÖLLU JÖFNU 1,2 m UNDIR YFIRBORÐI LANDS.

- - - ▽ NEYSLUVATNSHEIMÆÐ (MED LOKA)
- - - REGNVATNSFRÁRÆSI
- SKÓLPFRÁRÆSI
- ⑬ NÚMER LÓÐAR

E,F,R.. HÚSAGERÐ, SJÁ SKILMÁLA

25.215.1 NÚMER AÐLIGGJANDI LÓÐABLAÐA

SJÁ JAFNFRAMT SKIPULAGSUPPDRAÐT OG SKILMÁLA



HÆÐABLAÐ 26.101.2

TEIKNING NR. 421.052

SELHELLA 1a og 2



HAFNARFJARÐARBÆR
 UMHVERFIS- OG TÆKNISVIÐ
 SELHRAUN



VERKFRÆÐISTOFA

BÆJARHRAUNI 20 220 HAFNARFJÖRÐUR
 SÍMI 58 58 600 FAX 58 58 610
 Netfang: vsb@vsb.is, kt:710796-2899

Dags.: 02.05.2006

Gert af: PEI

Yfirfarið: SV

Breyting A: 01.10.08, GVB. Br. á lóðarmörkum á Selhelli 2. Samþykkt af Skipulags- og byggingarfulltrúa. Hfj þann 27.08.2008. Lóðarstækkun Selhella 2, samp. bæjarstjórn 14.10.2008

26.102.1

26.101.1