

HNITASKRÁ:

NR.	AUSTUR	NORDUR
130	354116,386	397636,141
131	354123,933	397633,486
132	354125,924	397639,146
133	354131,584	397637,155
134	354129,593	397631,495
135	354163,553	397619,550
136	354151,015	397583,903
138	354160,667	397558,252
139	354113,870	397540,643
140	354103,485	397568,242
141	354103,243	397598,776

SKÝRINGAR:

KVÖÐ UM BÍLASTÆÐI
FJÖLDI STÆÐA SAMKVÆMT SKILMÁLUM OG REGLUG.

BINDANDI MÖRK BYGGINGAREITS
HÁMARKS BYGGINGARREITUR

NÚMER LÓÐAR

E,F,R.. HÚSAGERÐ, SJÁ SKILMÁLA

NÚMER AÐLIGGJANDI LÓÐABLAÐA, STAÐGREINIR

1000-0010 ÞJÓÐSKRÁRNÚMER

180351 LANDNÚMER

SJÁ JAFNFRAMT SKIPULAGSUPPDRÁTT OG SKILMÁLA

0 10 20 30 40



Kvarði 1 : 500

DEILISKIPULAG SAMPYKKT Í SKIPULAGS- OG BYGGINGARRÁÐI
26.09.2006 OG Í BÆJARSTJÓRN 03.10.2006

MÆLIBLAÐ 26.101.2

TEIKNING NR. 421.002

SELHELLA 1a og 2



**HAFNARFJARÐARBÆR
UMHVERFIS- OG TÆKNISVIÐ**

SELHRAUN

VSB

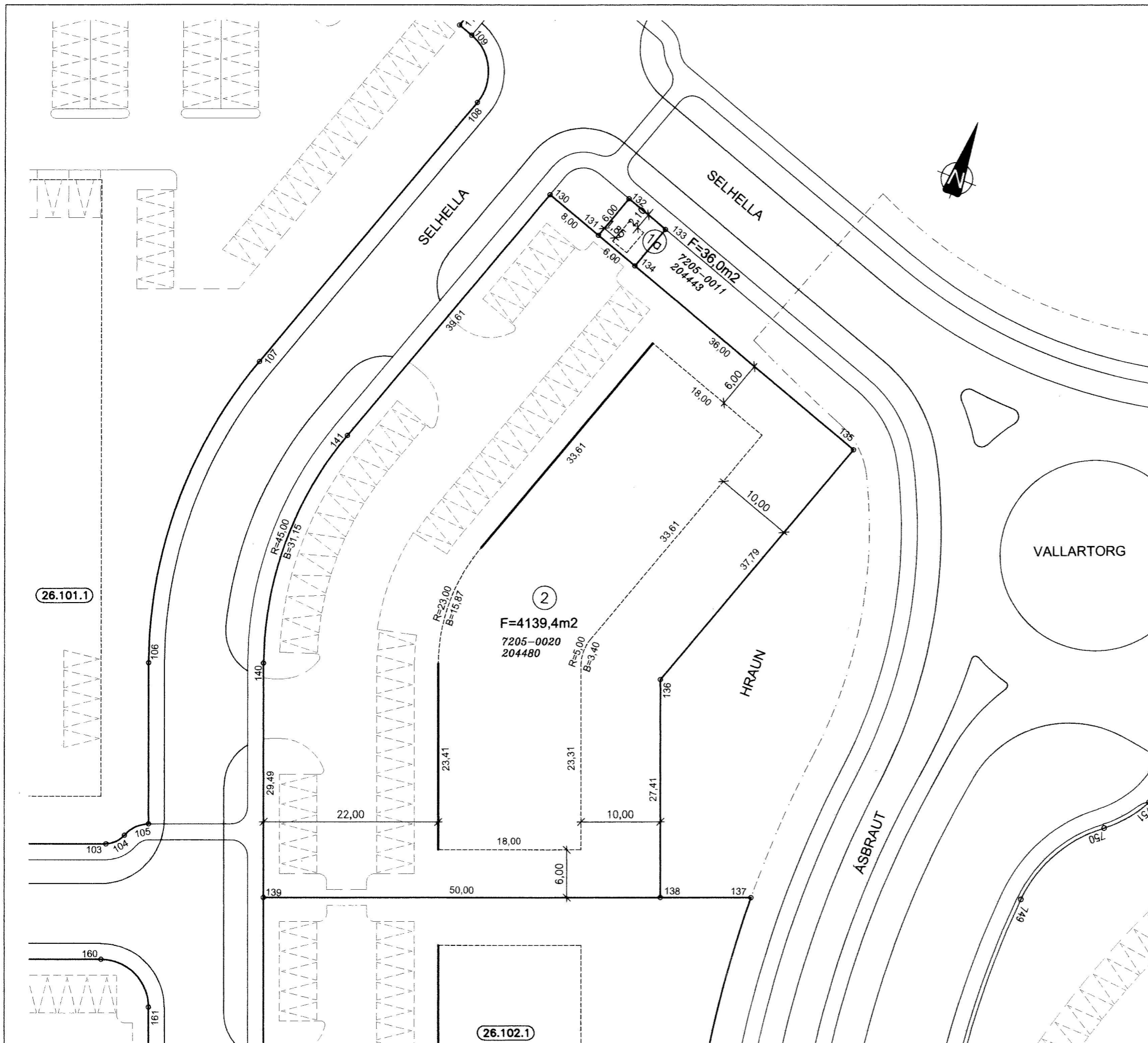
VERKFRÆÐISTOFA

BÆJARHRAUNI 20 220 HAFNARFJÖRÐUR
SÍMI 58 58 600 FAX 58 58 610
Netfang: vsb@vsb.is, kt:710796-2899

Dags.: 02.05.2006

Gert af: ÞEI

Yfirarið: SV



26.101.1

26.102.1

Breyting A: 01.10.08, GVB. Br. á lóðarmörkum á Selhellu 2. Samþykkt af Skipulags- og byggingarfulltrúa. Hlj þann 27.08.2008. Lóðarstækkun Selhella 2, samp. bæjarstjórn 14.10.2008

SKA