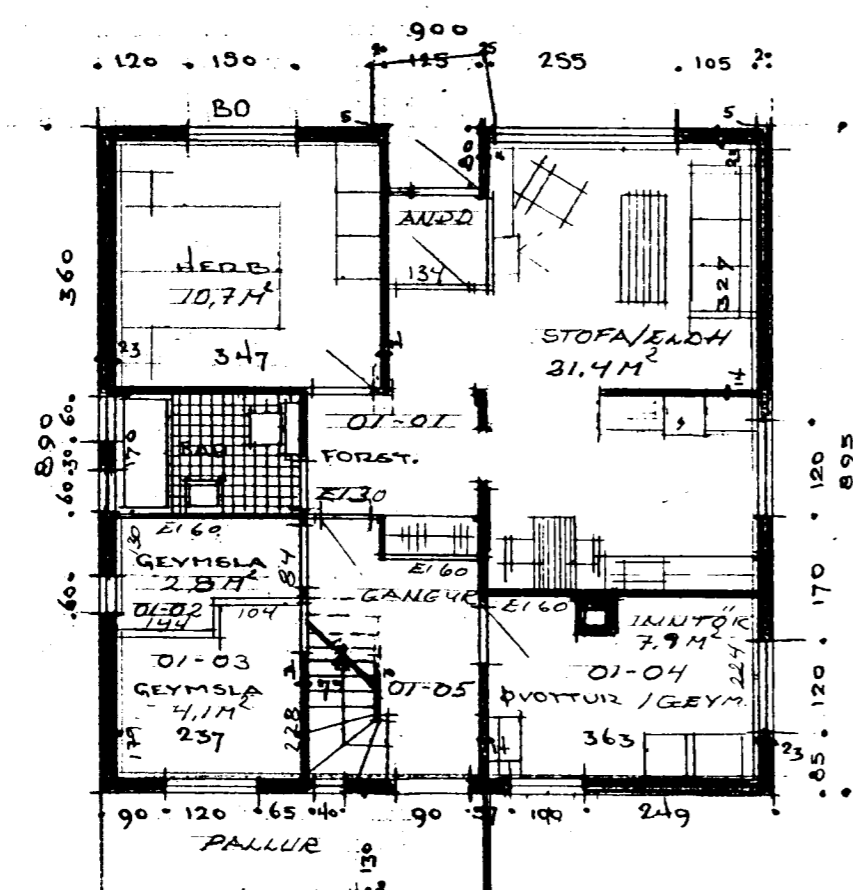
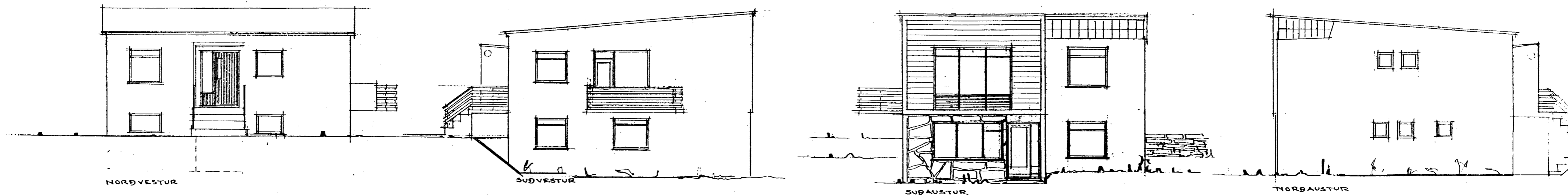
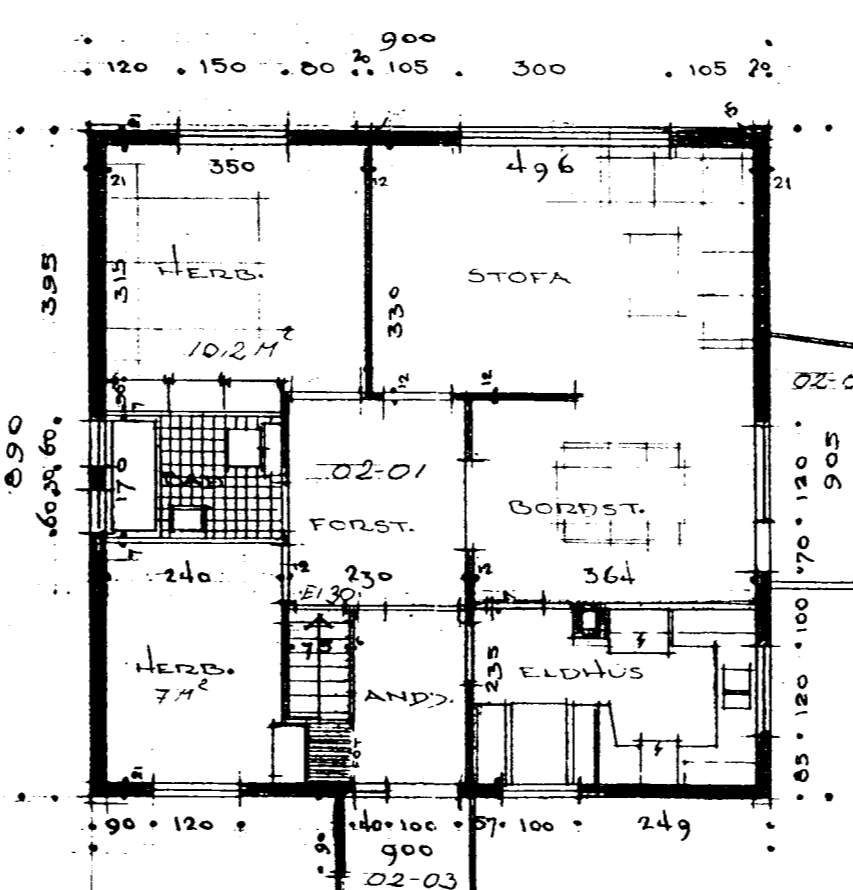


KALDAKINN

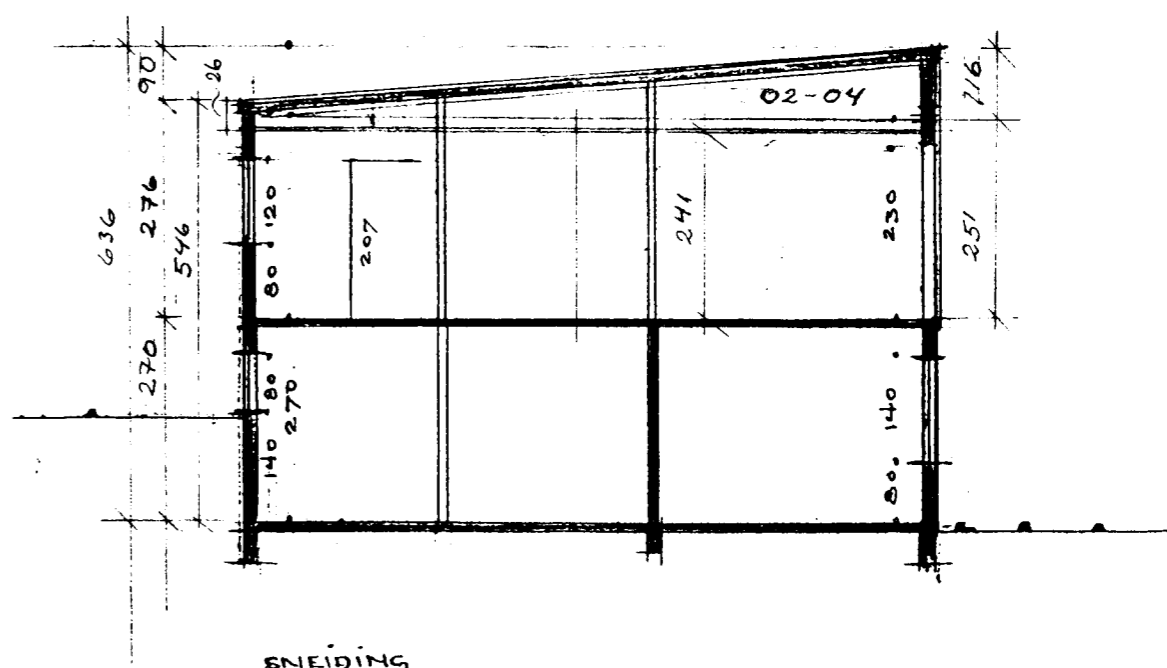
AFSTÖÐUMYND M=1:500



GRUNNMYND 1. HÆÐAR



GRUNNMYND 2. HÆÐAR



LAND.NR 121287

KALDAKINN 19 HAFNARF

EFNÍ GRUNNM/SNIB/ÚTLIT/AFS/SKÉA DAGS.21.02.05
MÁL 1:100, 1:500

ERLENDUR ARNI HJÁLMARSSON BF
KLÉBERGI 6 221 HAF. S 555 3860 664 5634

| Skráningartafa: Kaldakinn 19 | | | | Skrásetjari: Erlendur Arni Hjálmarsson | | | | | | | | | | | | | |
|------------------------------|--------------|-----------------|---------------|--|--------------|-----------|--------------|---------------------|----------------|----------------------|-------------|-------------|--------------|---------------|-----------|--------------|--|
| Landnúmer: 121287 | | | | Kennitala: 100355-5239 | | | | | | | | | | | | | |
| Matshlutunúmer: 01 | | | | Dags: 21.2.2005 | | | | | | | | | | | | | |
| Uppskipting og lýsing | | | | Stærðir | | | | | | | | | | | | | |
| D0 | D1 | D2 | D3 | D4 | D5 | D5M | D6 | D7 | D8 | D9 | D10a | D10b | D11 | D12 | D16 | D17 | |
| Lokun | Rými hæð-roð | Notkun texti | Höfuð-flokkun | Eignar-hald | Bornfl. m² | Mífl. m² | Sagar m² | Op m² | Brúfflokkur m² | Brúfflokkur sh < 1.8 | Salsmæð min | Salsmæð max | Brúnummál m² | Nettöfluor m² | Brúfl. m² | Skiptarúm m² | |
| | | | Matshlud | | 159,3 | 0,0 | 2,2 | 1,4 | 157,9 | 0,0 | | | 561,8 | 124,6 | 139,5 | 291,958 | |
| | | | Botn | | | | | | | | | | 15,8 | | | | |
| A | 0101 | 1. hæð íbúð | N | 0101 | 79,2 | 0,0 | 2,2 | 0,0 | 79,2 | 0,0 | | | 288,1 | 62,8 | 60,8 | | |
| A | 0102 | Geymsla | N | 0101 | 51,5 | | | | 51,5 | | 2,70 | 2,70 | 213,6 | 41,3 | 51,5 | 2,70 | |
| A | 0103 | Geymsla | N | 0201 | 2,9 | | | | 2,9 | | 2,70 | 2,70 | 17,8 | 2,8 | 2,9 | 2,70 | |
| A | 0104 | Þvottur/geymsla | N | X | 6,4 | | | | 6,4 | | 2,70 | 2,70 | 27,7 | 4,1 | 6,4 | 2,70 | |
| A | 0105 | Gangur | U | X | 10,3 | | | | 10,3 | | 2,70 | 2,70 | 21,9 | 6,7 | | | |
| | | | | | 8,1 | | 2,2 | | 8,1 | | | | | | | | |
| A | 0201 | 2. hæð íbúð | N | 0201 | 80,1 | 0,0 | 0,0 | 1,4 | 78,7 | 0,0 | | | 257,9 | 61,8 | 78,7 | | |
| C | 0202 | Svalir | S | 0201 | 80,1 | | | 1,4 | 78,7 | | 2,51 | 2,51 | 201,0 | 61,8 | 78,7 | 2,51 | |
| C | 0203 | Pallur | S | 0201 | 4,5 | | | | 4,5 | | | | | | | 1,00 | |
| A | 0204 | Pakrymi | F | 0201 | 2,2 | | | | 2,2 | | | | 0,26 | 1,16 | 56,9 | 1,00 | |
| Athugasemdir | | | | | | | | | | | | | | | | | |
| Sameignir summa | | | | | | | | | | | | | | | | | |
| Eignarhald | | | | Eignar-hald | Notkun texti | Brúfl. m² | Skiptarúm m² | Sérgn og sameign m² | | | | | | | | | |
| | 0101 | Íbúð | | 54,4 | 119,070 | 119,070 | | | | | | | | | | | |
| | 0201 | Íbúð | | 85,1 | 172,888 | 172,888 | | | | | | | | | | | |
| | | Alls | | 139,5 | 291,958 | 291,958 | | | | | | | | | | | |

Byggingarfulltrúi samþykkir erindið.

16 MARS 2005

Bent skal á að samþykkt þessi verður ekki virk, fyrr en eftir þinglýsingu eiginaskiptaþrýsingarinnar og skráningu hennar hjá Fasteignamatli ríkisins.

Byggingarfulltrúinn í Hafnarfirði
F.h. Kristján Þorarinsson

Húsið er upphaflega teiknað af Sigurði Guðmundssyni í júlí 1956. Það var teiknað og samþykkt af byggingarnefnd sem tveggja íbúða hús og hefur verið það síðan en ekki skráð sem slíkt.

Breytingar 21. febrúar 2005.
Sótt er um leyfi til að breyta skráningu hússins í tvær íbúðir ásamt minniháttar breytingum á innra skipulagi 1. hæðar m.t.t. skráningar hússins.