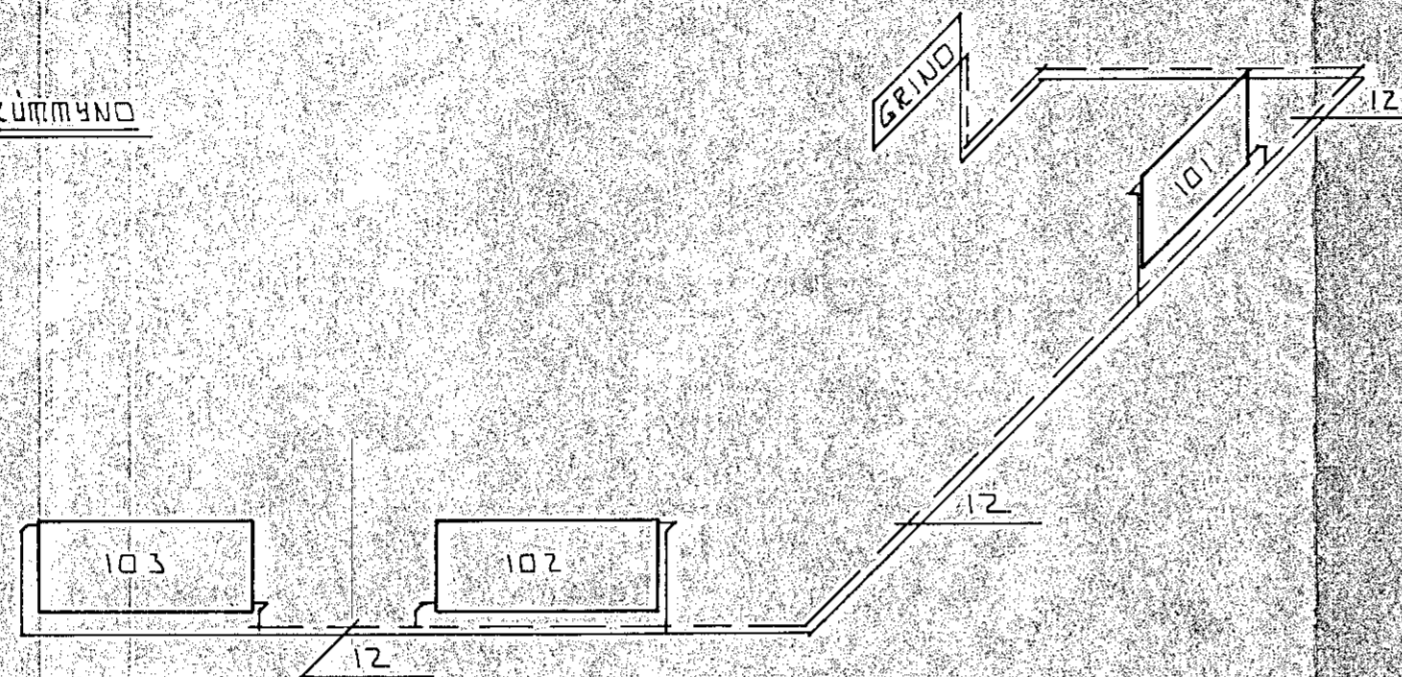
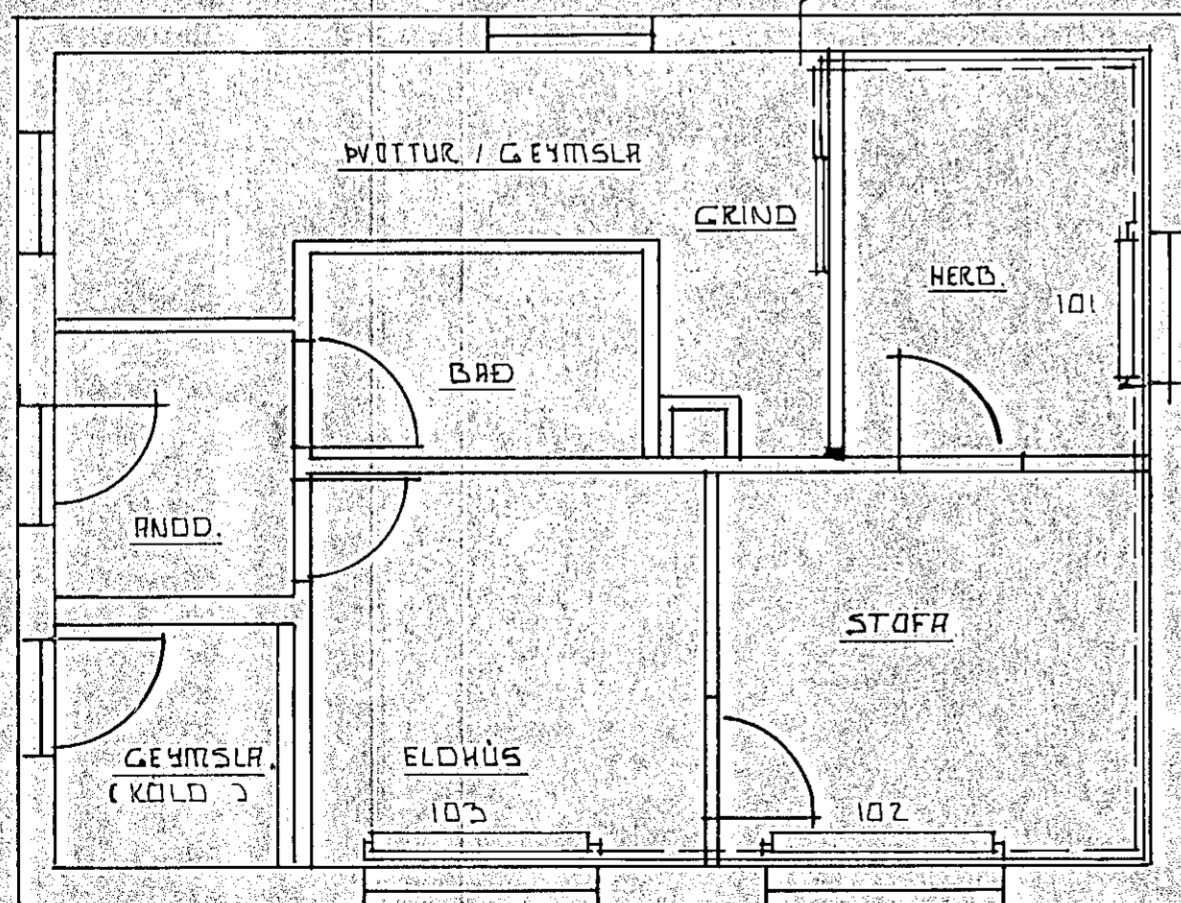


RÚMMYND



INNTRÁK HV. ER FYRIR HENDI Í HÚSINU



GEYMSLA KÖLLARA

$\Delta T = 40^\circ C$

| OFN NR | HERÐ | OFNSTÆRÐ | AFKÖST (REIKNUG) | TEUGING |
|--------|--------|----------|------------------|---------|
| 101 | HERÐ | 100 x 60 | 480 | BC |
| 102 | STOFA | 120 x 60 | 640 | DB |
| 103 | ELDHÚS | 120 x 60 | 1100 | BC |

ANDYKI OG BÆÐ ÞYGGJA VARMU FRÞ ELDHÚSI OG STOFU (KONVEKTION)

SKYRINGAR :

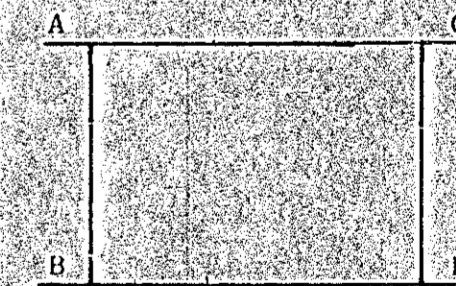
A ofna skal setja sjálfvirkan ofnloka, stillitú og loft skráfu.

Pípur ofnalagnar eru höro eirrör, samkvæmt DS 439/IST 67. Ofnalögn er utána liggjandi.

Ofnakerfið skal þrýstiprófa með 6 kg/cm^2 þrýstingi, er skal standa í minnst 12 klst. á þess að falla.

Allur frágangur skal vera í samræmi við byggingareglugerð.

— TOR
- - - RETOR



| | | |
|---|-----------------------|----------------------------------|
| SELVOGSGATA 6 | | |
| OFNALÖGN | | |
| ÞÓR GÍSLASON BYGGINGATEKNIERÁÐINGUR Hjallabrat 37, 220 HF. s:652451 | NR. 1.01 MKV. 1.50 | SEPT 1990 <i>Þór Gíslason</i> |