

HNITASKRA

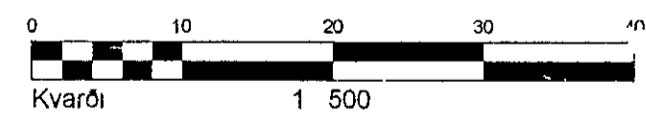
Nr	X-hnit	Y-hnit
138	25553,644	6935,290
139	25529,225	6919,872
140	25527,654	6922,421
141	25526,363	6921,605
142	25518,093	6920,690
151	25454,727	6925,988
152	25452,699	6920,341
153	25447,056	6922,379
270	25458,926	6941,821
271	25453,187	6953,998
272	25450,367	6955,020
273	25467,675	7002,848
274	25523,992	6982,251
295	25500,259	6909,539
296	25449,084	6928,026
297	25390,777	6949,090
298	25341,313	6966,960
299	25331,959	6968,432
316	25494,992	6865,662
317	25507,205	6893,402
320	25434,498	6887,412
321	25376,137	6906,392
322	25317,807	6929,385
KV06	25491,820	6858,458
KV07	25459,294	6885,374
KV08	25444,765	6916,001
KV09	25436,988	6932,396

SKYRINGAR

FLOIÐI BÍLASTÆÐA INNAN LÓÐAMARKA SKAL VERA SAMKVÆMT SKIPULAGSSKILMÁLUM

- BINDANDI MÖRK BYGGINGAR
- - - HÁMARKS BYGGINGA FLOIÐUR
- - - SVEIGJANLEG LÓÐAMÖRK
- KVÆÐIR
- ⑬ NUMER LÓÐAR
- ⑳ 27 101 1 NUMER AÐLIGGJANDI LÓÐAÐLADA STAÐGREINIR

4390-0020 ÞJÓÐSKRÁRNUMER
120586 LANDNUMER
SJÁ JAFNFRAMT SKIPULAGSUPPDRAÐT OG SKILMÁLA



DEILISKIPULAG SAMÞYKKT Í SKIPULAGS- OG UM, ERÐARNEFND 18.01.2001 OG Í BÆJARSTJÓRN 23.01.2001

LÓDIR:

MÓHELLA 2
OG HRINGHELLA 8, 10, 12 OG 14

08 03 2006/RBS, Byggingarreið fyrir Hringhella 8 breytt
03 11 2004/HBH, Byggingarreið fyrir Hringhella 14 breytt
28 11 2001/RBS, Flatarmál og hnit kvaða við Hringhella 12
Breyting



HAFNARFJARÐARBÆR
UMHVERFIS- OG TÆKNISVIÐ

V S B VERKFRÆDISTOFA

BÆJARHRAUNI 20 220 HAFNARFJÖRÐUR
SÍMI 58 58 600 FAX 58 58 610
Netfang vsb@vsb.is, kt 710796-2899

HELLNAHRAUN
MÆLIÐ 27.101.6

Hannað	RBS/SV	Teiknað	RBS	Yfirfarir
Mál	1.500	Samþykkt		
Dags	19.02.2001	Nr	00710	- 341,006