

HNITASKRA

| Nr | X-hnit | Y-hnit |
|-----|-----------|----------|
| 110 | 25737,538 | 6773,107 |
| 111 | 25726,621 | 6778,088 |
| 112 | 25723,197 | 6770,582 |
| 113 | 25715,910 | 6767,861 |
| 114 | 25632,185 | 6806,055 |
| 128 | 25568,648 | 6929,981 |
| 129 | 25645,291 | 6978,375 |
| 133 | 25641,954 | 6983,660 |
| 154 | 25637,543 | 6803,565 |
| 155 | 25640,134 | 6809,024 |
| 156 | 25634,875 | 6811,514 |
| 279 | 25682,502 | 7009,263 |
| 280 | 25606,336 | 6832,691 |
| 368 | 25657,917 | 6862,463 |
| 369 | 25592,411 | 6892,346 |
| 399 | 25745,805 | 6791,229 |
| 451 | 25635,174 | 6871,469 |
| 452 | 25649,234 | 6895,713 |
| 453 | 25732,060 | 6945,011 |
| 480 | 25740,372 | 6936,702 |
| 481 | 25735,642 | 6943,177 |
| 482 | 25731,477 | 6940,547 |
| 483 | 25735,748 | 6933,763 |

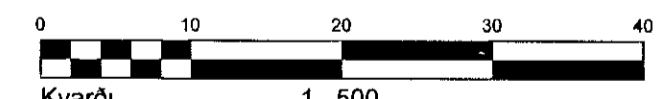
SKYRINGAR

FJÖLDI BÍLASTÆÐA INNAN LÓÐAMARKA SKAL VERA SAMKVÆMT SKIPULAGSSKILMÁLUM

- BINDANDI MÖRK BYGGINGAREITS
- - - HÁMARKS BYGGINGARREITUR
- - - SVEIGJANLEG LÓÐAMÖRK
- KVADIR

- (13) NUMER LÓÐAR
- (27 101 1) NUMER AÐLIGGJANDI LÓÐAÐLADA, STADGREINIR
- 4390-0020 ÞJÓDSKRÁRNUMER
- 120586 LANDNUMER

SJÁ JAFNFRAMT SKIPULAGSUPPRÁTT OG SKILMÁLA



DEILISKIPULAG SAMÞYKKT Í SKIPULAGS OG UMFERÐARNEFND 16 01 2001 OG Í BÆJARSTJÓRN 23 01 2001

LÓDIR:

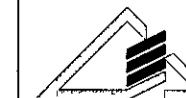
ISHELLA 6, 8 OG 8a
MÓHELLA 1

E 13 11 2006/HKB, Ishellu 8 skipt upp í 8 og 8a Málsetning á byggingarreit við Ishellu 8 íeðrætt Bætt við kvöð um aðkornu Samþykkt af skipulags- og byggingarfulltrúa 19 04 2006

| |
|---|
| D 20 09 2005/SV, Móhellu 1 skipt upp í M6h 1 og Ish 8 |
| C 29 05 2001/RBS, Ishella 8 breytt í Móhellu 1 |
| B 19 09 2001/RBS, innkeyrsla frá Móhellu flutt |
| A 28 11 2001/RBS, Flatarmál og hnitum lóðamarka við Móhellu 1 |
| Breyting |

 **HAFNARFJARÐARBÆR**
UMHVERFIS- OG TÆKNISVIÐ

VSB VERKFRÆÐISTOFA

 BÆJARHRAUNI 20 220 HAFNARFJÓRÐUR
SÍMI 58 58 600 FAX 58 58 610
Netfang vsb@vsb.is, kt 710796-2899

HELLNAHRAUN
MÆLIBLAD 27.101.7

| | | |
|-----------------|-------------|-------------|
| Hannad RBS/SV | Teiknad RBS | Yfirand ASK |
| Mal 1 500 | Samþykkt | |
| Dags 19 02 2001 | Nr 00710 | - 341,007-E |