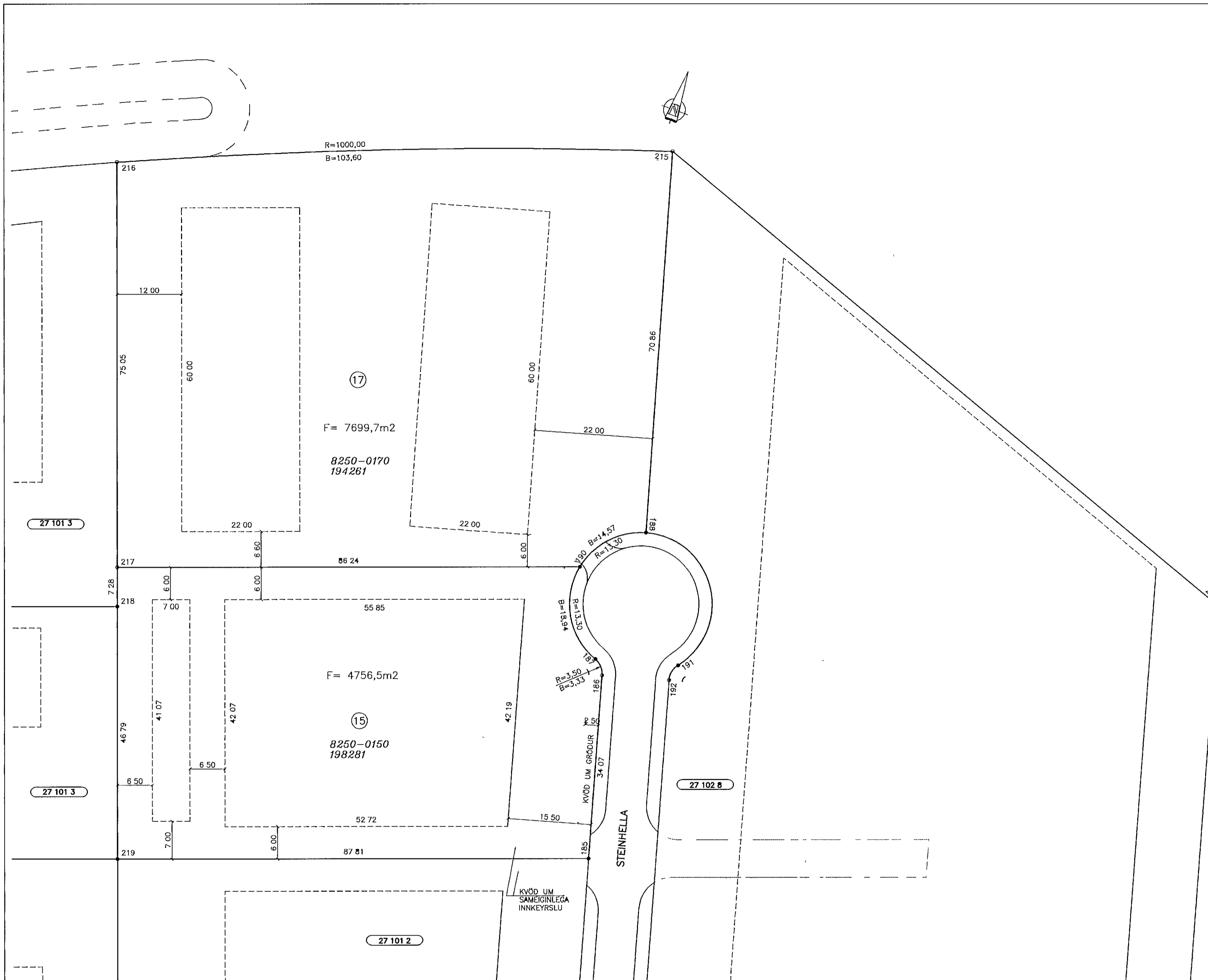


HNITASKRA

Nr	X-hnit	Y-hnit
185	25210,490	7172,286
186	25219,683	7205,091
187	25221,867	7207,439
188	25220,987	7232,746
190	25230,394	7222,584
191	25207,002	7211,605
192	25207,647	7208,464
193	25200,383	7182,544
212	25103,578	7211,036
213	25116,240	7256,219
215	25240,383	7300,899
216	25337,041	7263,753
217	25311,469	7193,199
218	25308,990	7186,358
219	25293,045	7142,365
391	25151,141	7193,797
401	25196,272	7182,226
402	25152,359	7198,142



SKYRINGAR

FJOLDI BILASTÆDA INNAN LODAMARKA SKAL VERA SAMKVÆMT SKIPULAGSSKILMALUM

- BINDANDI MORK BYGGINGAREITS
- - - HAMARKS BYGGINGARREITUR
- - - SVEIGJANLEG LODAMORK
- · · KVADIR

⑬ NUMER LODAR

27 101 1 NUMER ABLIGGJANDI LODABLADA STADGREINIR

4390-0020 ÞJODSKRARNUMER

120586 LANDNUMER

SJA JAFNFRAMT SKIPULAGSUPPDRATT OG SKILMALA

0 10 20 30 40



Kvarði 1 500

DEILISKIPULAG SAMÞYKKT I SKIPULAGS- OG UMFERÐARNEFND 16 01 2001 OG I BÆJARSTJORN 23 01 2001

LÓDIR:

STEINHELLA 15 og 17

	21 08 2003/RBS, Lóðir 14 og 18 sameinaðar í eina lóð
	14 01 2003/RBS, Land- og þjódskrárnúmerum bætt við
12 04 06/RBS, Byggingareit Steinhellu 17 skipt í tvent	09 12 2002/RBS, Lóðir nr 18 og 1+ skipt í 17 og 18
12 05 04/RBS, Steinhellu 17 skipt í 15 og 17	19 11 2002/RBS, Lóðir nr 14 og 16 sameinaðar í eina lóð
02 02 04/RBS, Steinhella 14 færð á lóðablað 27 102 8	02 04 2002/RBS, Lóðir nr 18 og nýrsta 1+ sameinaðar
	Breyting 28 11 2001/RBS, Flatarmál Steinhellu 16



HAFNARFJARÐARBÆR
UMHVERFIS- OG TÆKNISVIÐ

VSB VERKFRÆÐISTOFA



BÆJARHRAUNI 20 220 HAFNARFJORDUR
SIMI 58 58 600 FAX 58 58 610
Netfang vsb@vsb.is, kt 710796-2899

HELLNAHRAUN
MELIBLAD 27.101.1

Hannað RBS/SV	Teiknað RBS	Yfirfarið HS
Mál 1 500	Samþykkt	
Dags 19 02 2001	Nr 00710 - 341,001	