

Tafla yfir greinamerkingar og skýringar

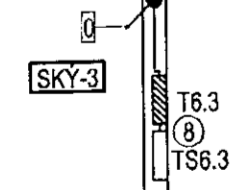
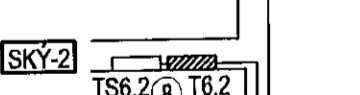
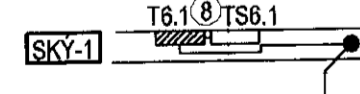
Nr.	Grein	Tæki	Hæð mm	Rör	Staðsetning
1	+T1.1-F1.1.1	Helluborð	H600	20mm	Eldhúsi
2	+T1.1-F1.1.2	Bakaröf	H1700	18mm	Eldhúsi
3	+T1.1-F1.1.3	Órbygluofn	H1700	16mm	Eldhúsi
4	+T1.1-F1.1.4	Órbygluofn	H1700	16mm	Eldhúsi
5	+T1.1-F1.1.5	Tenglar eldhúsi	16mm		Eldhúsi
6	+T1.1-F1.1.6	Þvottavél	H600	16mm	Baðherbergi
7	+T1.1-F1.1.7	Þurkari	H600	16mm	Baðherbergi
8	+T1.1-F1.1.8	Smáspennutöflu		16mm	
9	+T1.1-F1.1.9	Ljós og tenglar, sjá einlínunmynd			
10	+T1.1-F1.1.10	Ljós og tenglar, sjá einlínunmynd			
11	+T1.1-F1.1.11	Ljós og tenglar, sjá einlínunmynd			
12	+T1.1-F1.1.12	Ljós og tenglar, sjá einlínunmynd			
13	+T1.1-F1.1.13	Ljós og tenglar, sjá einlínunmynd			
14	+T1.1-F1.1.14	Ljós og tenglar, sjá einlínunmynd			

21	Tengidós	H600	Eldhúsi	
22	Tengill, rofi	H1100	Almennt	
23	Veggdós	H1550	Eldhúsi, herb	
24	Tengill IP44	H1100	Svölum	
25	Innfell box fyrir lampa í slæpu		Svölum	
26	Tengill	H200 frá lofti	Herbergjum	
27	seja skjal styrkingu í vegg í samræði við byggingasjóra			
28	Rör í lágspennutöflu	20mm		
29	Rör í gölf		Rör í gölf	
30	Þrystirofi rustakvörn	H1100	16mm	Eldhúsi
31	Tengidós rustakvörn	H600	16mm	Eldhúsi
32	Tengidós fyrir styrkingu	H1400	16mm	Þvottahúsi
33	göfhtalagna staðsett í tengikassa			
34	Loftdós fyrir ljós og hálf			Eldhúsi
35	Hreyfiskyrjani	H1100	18mm	Göngum
36	Úthitanemi fyrir göfhtita	H2200	16mm	Svölum
37	fer að tengidós (3) fyrir göfhtalagnir			
38	Að smáspennutöflu sameign	2x20mm		
39	Lögn að reisk gangi sameign	20mm		
40	Rofadós fyrir dýrasíma	H900	20mm	Hjónaherbergi
41	Að smáspennutöflu	20mm		Íbúðar
42	Veggdós	H2050	16mm	Baðherbergi
43	Rofadós fyrir dýrasíma	H1600	20mm	
44	Rofadós	H900		
45	Tengill í innréttingu, sjá teikningu arkitekts			Eldhúsi
46	Að lágspennutöflu íbúðar			
47	Veggdós	H1800		
48	Rofadós 150 mm fyrir ofan hurð			
49	Þjálunappur	H1100		
50	Rofadós	H1500		

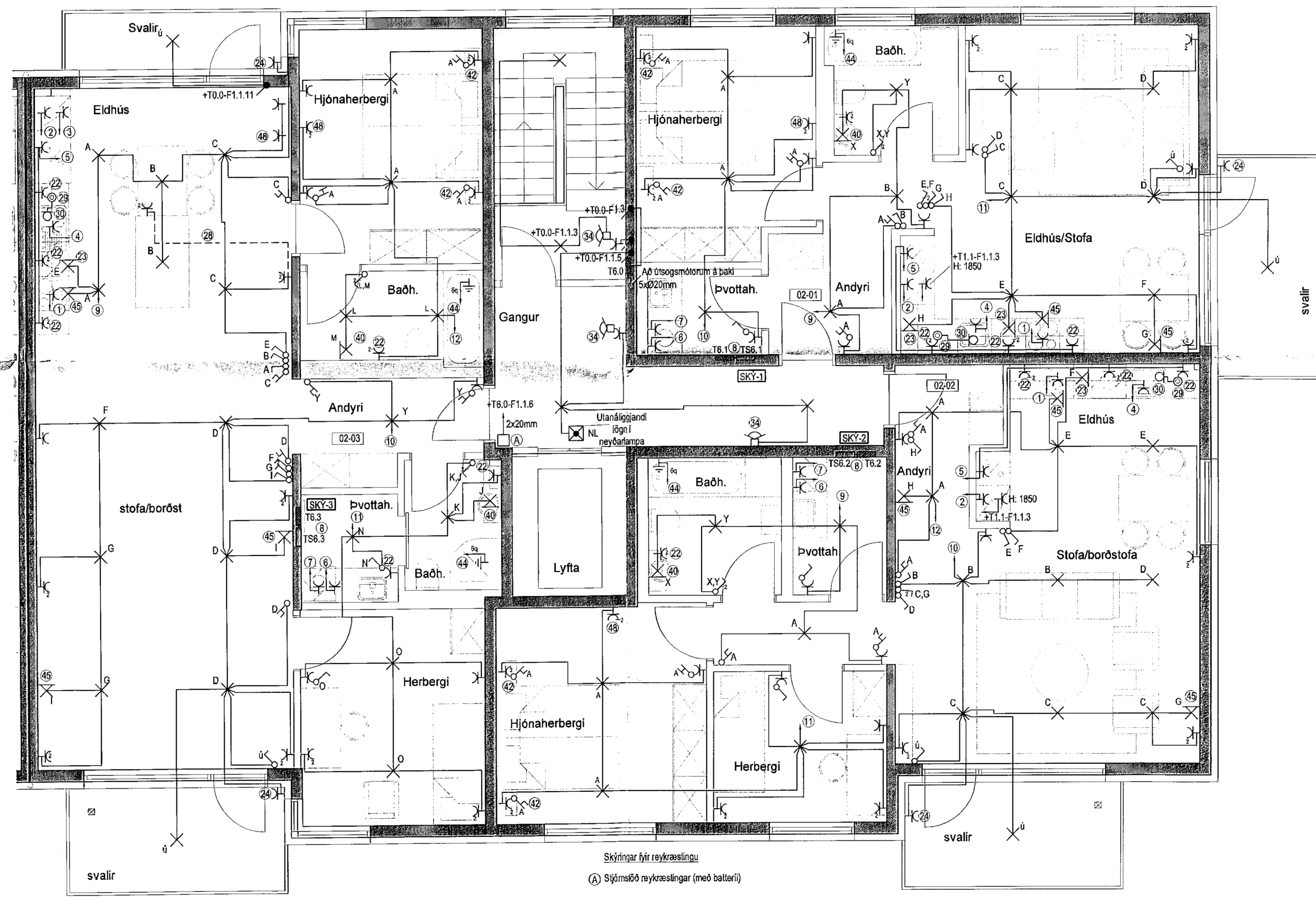
Hæð

1	1025mm +T0.0 eða +T600-0
2	1025mm að loftu 1 hæð
3	1025mm að loftu 2 hæð
4	1025mm að loftu 3 hæð
5	1025mm að loftu 4 hæð
6	1025mm að loftu 5 hæð
7	1025mm að loftu 6 hæð

3xØ20mm að smáspennutöflu efri hæðar  
 3xØ20mm að smáspennutöflu neðri hæðar  
 3xØ20mm frá smáspennutöflu að aðalöflu



Merking á táknum



Skýringar fyrir reykkræslingu  
 (A) Stjómstöð reykkræslingar (með batterí)

Hönnuður:  
 Gunnar E Sverrisson  
 Yfirsk.  
 Samþykkt: Davíð Sölvason  
 M: 100356-3339

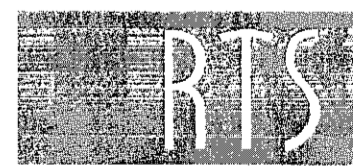
Breytingar:

Aðalhönnuður:

Móunúmer: FSK  
 Samp: [Signature]

Fjölbýlishús  
 Skipalón 10  
 220 Hafnarfirði

Almennar raflagnir  
 6.hæð  
 Mkv: 1:50



VERKFRÆÐISTOFA

Grensásvegur 3  
 108 Reykjavík  
 Sími 520 9900  
 Fax 520 9901  
 www.rts.is



FS 88744

83-1840-1-  
 25.2.2008

061601 A

