

Tafla yfir greinamerkingar og skýringar

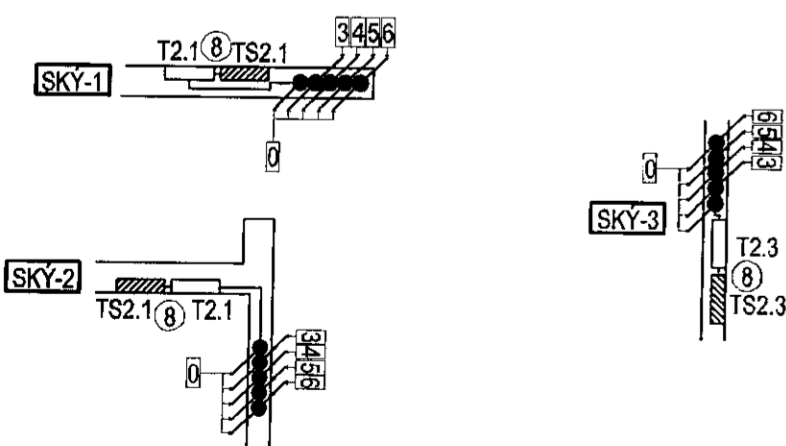
Nr.	Grein	Tæki	Hæð mm	Rör	Staðsetning
1	+T1.1-F1.1.1	Helluborð	H600	20mm	Eldhúsi
2	+T1.1-F1.1.2	Bakaröfn	H1700	16mm	Eldhúsi
3	+T1.1-F1.1.3	Orbyljúðin	H1700	16mm	Eldhúsi
4	+T1.1-F1.1.4	Uppþvottavél	H600	16mm	Eldhúsi
5	+T1.1-F1.1.5	Tenglar eldhúsi	H600	16mm	Eldhúsi
6	+T1.1-F1.1.6	Þvottavél	H600	16mm	Baðherbergi
7	+T1.1-F1.1.7	Þurrkari	H600	16mm	Baðherbergi
8	+T1.1-F1.1.8	Smáspennutaflla	H600	16mm	
9	+T1.1-F1.1.9	Ljós og tenglar, sjá einlínunmynd			
10	+T1.1-F1.1.10	Ljós og tenglar, sjá einlínunmynd			
11	+T1.1-F1.1.11	Ljós og tenglar, sjá einlínunmynd			
12	+T1.1-F1.1.12	Ljós og tenglar, sjá einlínunmynd			
13	+T1.1-F1.1.13	Ljós og tenglar, sjá einlínunmynd			
14	+T1.1-F1.1.14	Ljós og tenglar, sjá einlínunmynd			

21	Tengidós	H600	Eldhúsi	
22	Tengill, rofi	H1100	Almennt	
23	Veggdós	H1550	Eldhúsi, herb	
24	Tengill IP44	H1100	Svölum	
25	Innfellt box fyrir lampa í steypu		Svölum	
26	Tengill H200 frá lofti setja skal styrkingu í vegg í samráði við byggingastjóra		Herbergjum	
27	Rör í lágspennuöflu	20mm		
28	Rör í gólf		Rör í gólf	
29	Þryggtíróf ruslaksörm	H1100	16mm	Eldhúsi
30	Tengidós ruslaksörm	H600	16mm	Eldhúsi
31	Tengidós fyrir styrkingu	H1400	16mm	Þvottahúsi
32	Gólfhitalagna staðsett í tengikassa			
33	Loftdós fyrir ljós og háf			Eldhúsi
34	Hreyfiskýrjart	H1100	16mm	Göngum
35	Úhlitanemi fyrir gólfhita fer að tengidós 31 fyrir gólfhitalagnir			
36	Að smáspennuöflu sameign	2x20mm		
37	Lögn að reiksk. gangi sameign	20mm		
38	Rofadós fyrir dýrasíma	H900	20mm	Hjónaherbergi
39	Að smáspennuöflu	20mm		Íbúðar
40	Veggdós	H2050	16mm	Baðherbergi
41	Rofadós fyrir dýrasíma	H1600	20mm	
42	Rofadós	H900		
43	Tengill í innréttingu, sjá teikningu arkitekts			Eldhúsi
44	Að lágspennuöflu íbúðar			
45	Veggdós	H1800		
46	Rofadós 150 mm fyrir ofan hurð			
47	Bjölluhappur	H1100		
48	Rofadós	H1500		

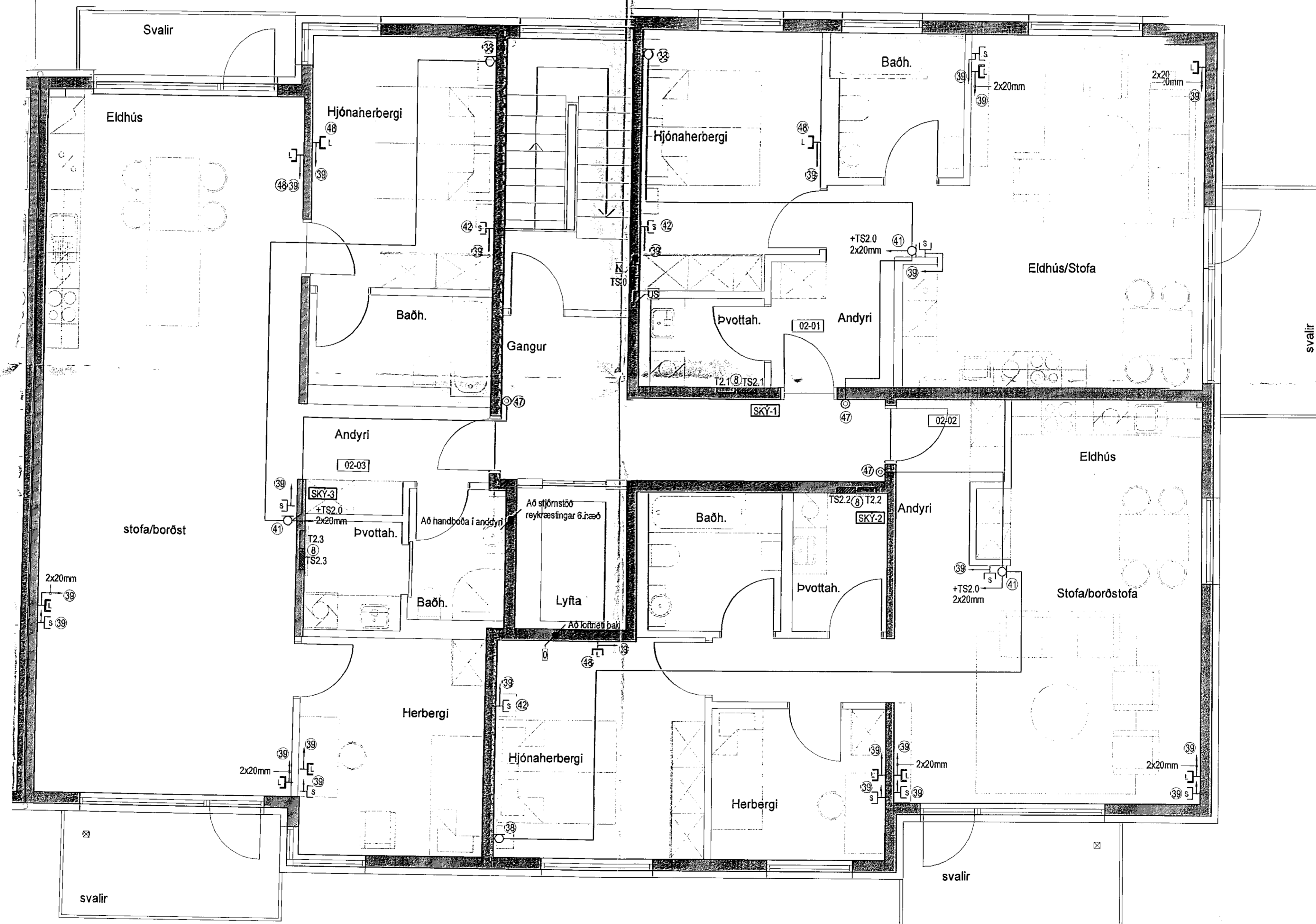
Hæð

1	4Ø20mm +T0.0 eða +TS0.0
2	4Ø20mm að loftu 1 hæð
3	4Ø20mm að loftu 2 hæð
4	4Ø20mm að loftu 3 hæð
5	4Ø20mm að loftu 4 hæð
6	4Ø20mm að loftu 5 hæð
7	4Ø20mm að loftu 6 hæð

US	3xØ20mm að smáspennuöflu ofri hæðar
NS	3xØ20mm að smáspennuöflu neðri hæðar
TS	3xØ20mm frá smáspennuöflu að aðalöflu



Merking á táknum



Hönnuður:

Gunnar E Sverrisson

Yfirfarir:

Samþykkt: Davíð Sverrisson

kt. 1020356-3339

Breytingar:

Mótekið:  SKS

Aðalhönnuður: \_\_\_\_\_

Samþ.: \_\_\_\_\_

Fjölbyliðshús

Skipalón 10  
220 Hafnarfirði

Síma- og loftnetskerfi

2-5.hæð  
Mkv: 1.50



VERKFRÆDISTOFA

Grensásvegur 3  
108 Reykjavík  
Sími 520 9900  
Fax 520 9901  
www.rts.is



FS 88744

83-1840-1-

023101

A

25.2.2008

Mæliskala cm 0 5 10 15 20