

Tafla yfir greinamerkingar og skýringar

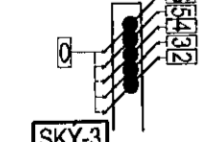
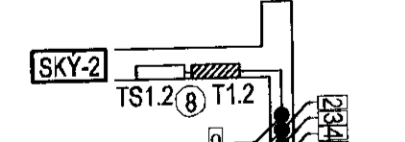
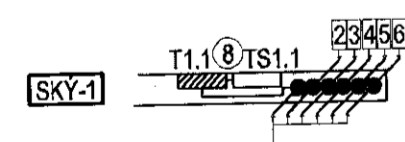
Nr.	Grein	Tæki	Hæð mm	Rör	Staðsetning
1	+T1.1-F1.1.1	Hölluþorð	H800	20mm	Eldhúsi
2	+T1.1-F1.1.2	Bakaröfn	H1700	16mm	Eldhúsi
3	+T1.1-F1.1.3	Órbyggjuöfn	H1700	16mm	Eldhúsi
4	+T1.1-F1.1.4	Uppþvottavél	H600	16mm	Eldhúsi
5	+T1.1-F1.1.5	Tenglar eldhúsi	H600	16mm	Eldhúsi
6	+T1.1-F1.1.6	Þvottavél	H600	16mm	Baðherbergi
7	+T1.1-F1.1.7	Þurkari	H600	16mm	Baðherbergi
8	+T1.1-F1.1.8	Smáspennulufa		16mm	
9	+T1.1-F1.1.9	Ljós og tenglar, sjá einlínumynd			
10	+T1.1-F1.1.10	Ljós og tenglar, sjá einlínumynd			
11	+T1.1-F1.1.11	Ljós og tenglar, sjá einlínumynd			
12	+T1.1-F1.1.12	Ljós og tenglar, sjá einlínumynd			
13	+T1.1-F1.1.13	Ljós og tenglar, sjá einlínumynd			
14	+T1.1-F1.1.14	Ljós og tenglar, sjá einlínumynd			
15					
16					
17					
18					
19					
20					

21	Tengidós	H600	Eldhúsi	
22	Tengill, rofi	H1100	Almennt	
23	Veggdós	H1500	Eldhúsi, herb	
24	Tengill IP44	H1100	Svölum	
25	Innféll box fyrir lampa í steypu		Svölum	
26	Tengill H200 frá lofti setja skal styrkingu í vegg í samráði við byggingstjóra		Herbergjum	
27	Rör í lágspennuöflu	20mm		
28	Rör í gólf		Rör í gólf	
29	Þryggtíni ruslaksörm	H1100	16mm	Eldhúsi
30	Tengidós ruslaksörm	H600	16mm	Eldhúsi
31	Tengidós fyrir styrkingu	H1400	16mm	Þvottahúsi
32	göfthitalagna staðsett í tengikassa			
33	Loftdós fyrir ljós og hálf			Eldhúsi
34	Hreyflskýrjari	H1100	16mm	Göngum
35	Úthitanemi fyrir göfthita	H2200	16mm	Svölum
	fer að tengidós 31 fyrir göfthitalagnir			
36	Að smáspennuöflu sameign	2x20mm		
37	Lögn að reisk. gangi sameign	20mm		
38	Rofadós fyrir dyrasíma	H900	20mm	Hjónaherbergi
39	Að smáspennuöflu	20mm		Íbúðar
40	Veggdós	H2050	16mm	Baðherbergi
41	Rofadós fyrir dyrasíma	H1600	20mm	
42	Rofadós	H900		
43	Tengill í innréttingu, sjá teikningu arkitekts			Eldhúsi
44	Að lágspennuöflu íbúðar			
45	Veggdós	H1800		
46	Rofadós 150 mm fyrir ofan hurð			
47	Þjallunappur	H1100		
48	Rofadós	H1500		

Hæð

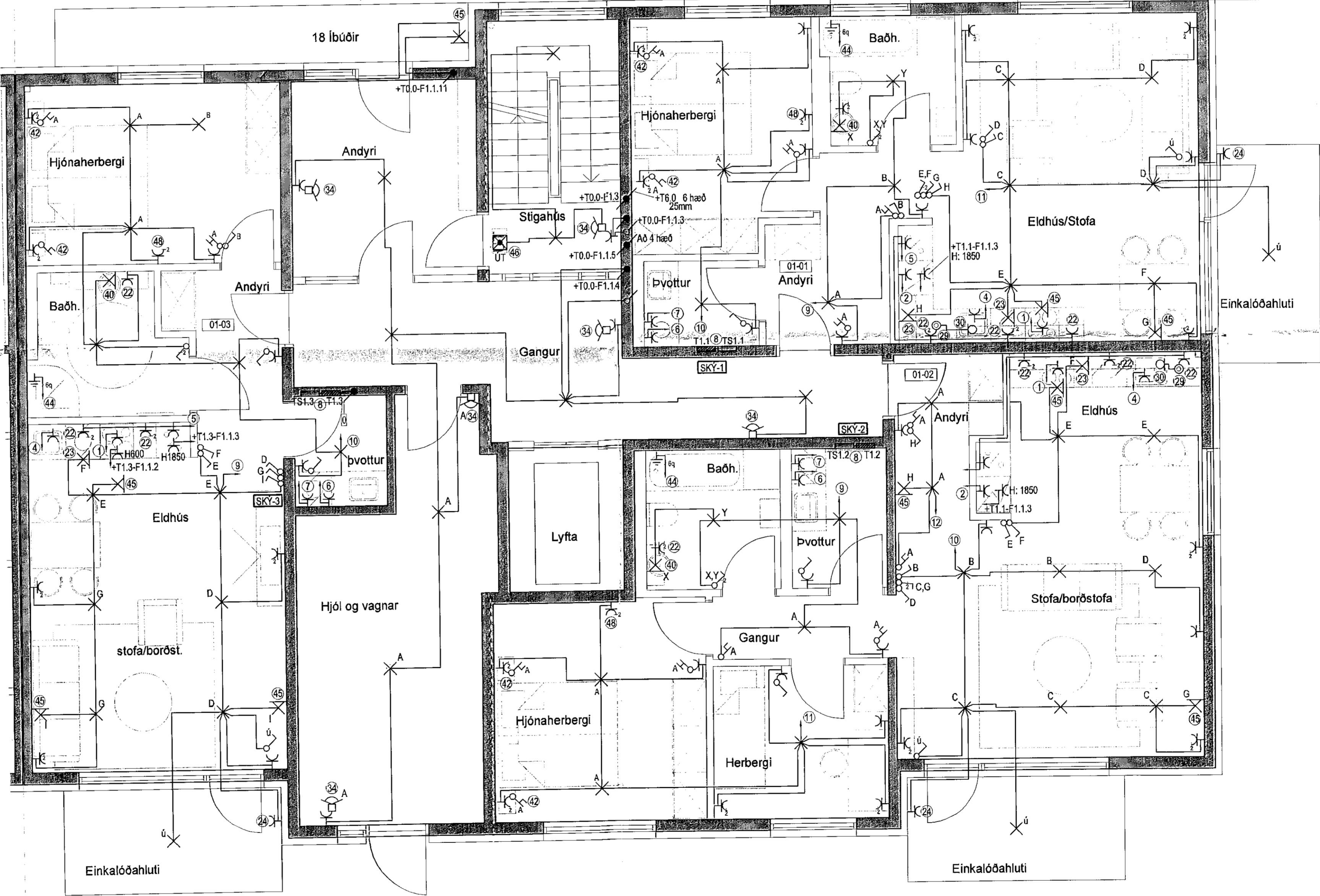
1	1025mm að lofti +TS0.0
2	1025mm að lofti 1 hæð
3	1025mm að lofti 2 hæð
4	1025mm að lofti 3 hæð
5	1025mm að lofti 4 hæð
6	1025mm að lofti 5 hæð
8	1025mm að lofti 6 hæð

LJS	3x020mm að smáspennuöflu elri hæðar
NS	3x020mm að smáspennuöflu neðri hæðar
TS	3x020mm frá smáspennuöflu að aðalöflu



Merking á táknum

Loftdós



Hönnuður:
Gunnar E Sværsson
Yfirráð:
Sambýkt: Davíð Sværsson kt. 100356-3339

Breytingar:
.....
.....
.....
.....
.....

Modelköt: RISK
Aðalhönnuður:
Sambýkt: [Signature]

Fjölbýlishús
Skjalón 10
220 Hafnarfirði

Almennar raflagnir
1.hæð
Mkv: 1:50

RTS
VERKFRÆÐISTOFA
Grensásvegur 3
108 Reykjavík
Sími 520 9900
Fax 520 9901
www.rts.is

BS EN ISO 9001:2000
FRV
FS 88744

83-1840-1-
25.2.2008

011601

A

