

Tafla yfir greinamerkingar og skýringar

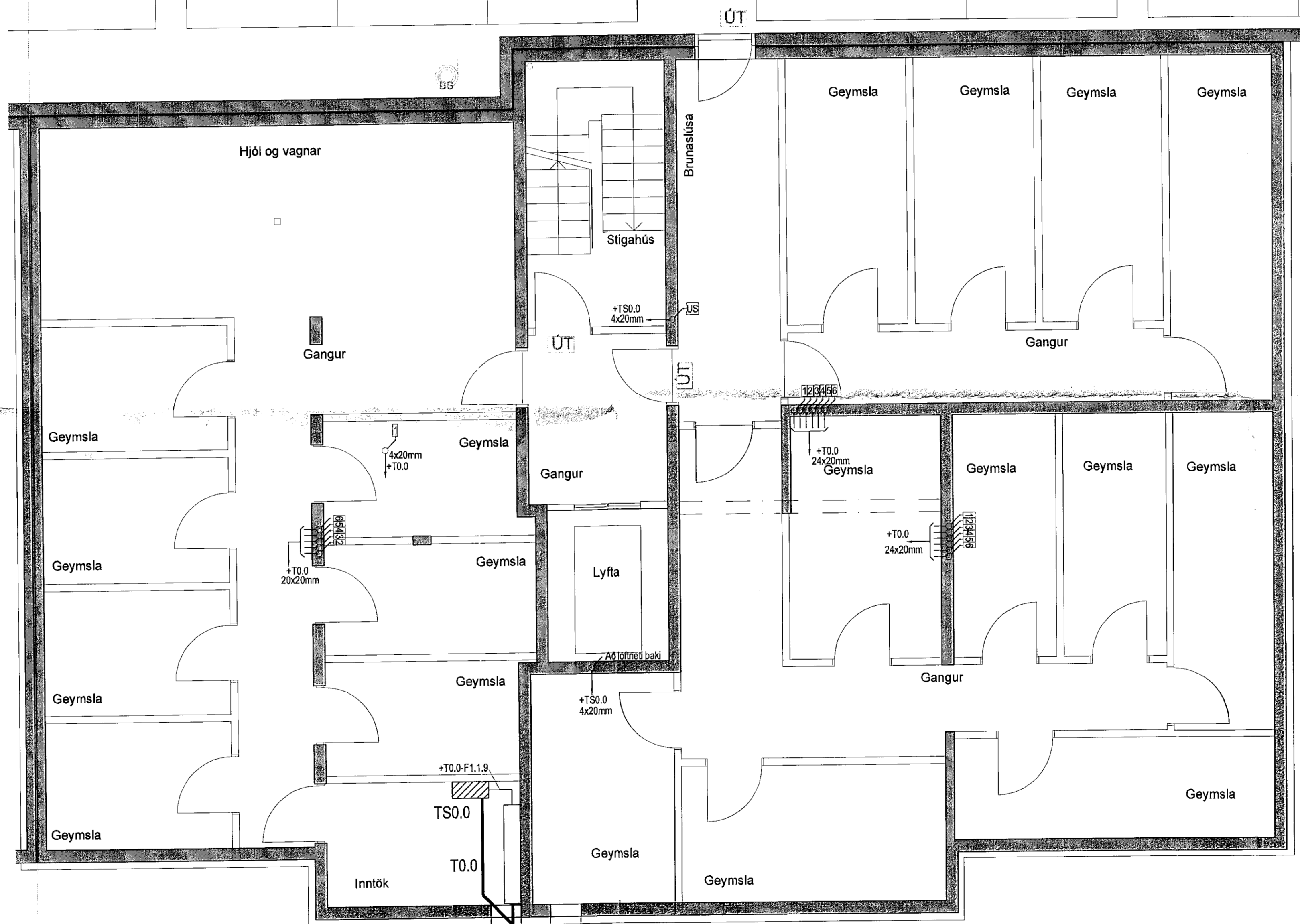
Nr.	Grein	Tæki	Hæð mm	Rör	Staðsetning
1	+T1.1-F1.1.1	Helluborð	H800	20mm	Eldhúsi
2	+T1.1-F1.1.2	Bakarofn	H1700	18mm	Eldhúsi
3	+T1.1-F1.1.3	Örbyguofn	H1700	18mm	Eldhúsi
4	+T1.1-F1.1.4	Uppvotavél	H800	18mm	Eldhúsi
5	+T1.1-F1.1.5	Tenglar eldhúsi	H600	16mm	Baðherbergi
6	+T1.1-F1.1.6	Þvottavél	H600	16mm	Baðherbergi
7	+T1.1-F1.1.7	Þurrkari	H600	16mm	Baðherbergi
8	+T1.1-F1.1.8	Smáspennutalla		16mm	
9	+T1.1-F1.1.9	Ljós og tenglar, sjá einflumynd			
10	+T1.1-F1.1.10	Ljós og tenglar, sjá einflumynd			
11	+T1.1-F1.1.11	Ljós og tenglar, sjá einflumynd			
12	+T1.1-F1.1.12	Ljós og tenglar, sjá einflumynd			
13	+T1.1-F1.1.13	Ljós og tenglar, sjá einflumynd			
14	+T1.1-F1.1.14	Ljós og tenglar, sjá einflumynd			
15					
16					
17					
18					
19					
20					

21	Tengidós	H600	Eldhúsi	
22	Tengill, rofi	H1100	Almennt	
23	Veggdós	H1550	Eldhúsi, herb	
24	Tengill IP44	H1100	Svölum	
25	Innfellt box fyrir lampu í stöpu		Svölum	
26	Tengill H200 frá lofti		Herbergjum	
	setja skal styrkingu í vegg í samráði við byggingastjóra			
27	Rör í lágspennutöflu	20mm		
28	Rör í gólf		Rör í gólf	
29	Þryggtíli ruslávörn	H1100	18mm	Eldhúsi
30	Tengidós ruslávörn	H600	16mm	Eldhúsi
31	Tengidós fyrir styrkingu	H1400	16mm	Þvottahúsi
32	göfhtalagna staðsett í tengikassa			
33	Loftdós fyrir ljós og hálf			Eldhúsi
34	Hreyfliskynjari	H1100	16mm	Göngum
35	Útlitaneemi fyrir göfhtita	H2200	16mm	Svölum
	fer að tengidós 31 fyrir göfhtitagirnir			
36	Að smáspennutöflu sameign	2x20mm		
37	Lögn að reisk, gangi sameign	20mm		
38	Rofadós fyrir dyrasíma	H900	20mm	Hjónaherbergi
39	Að smáspennutöflu	20mm		Íbúðar
40	Veggdós	H2050	18mm	Baðherbergi
41	Rofadós fyrir dyrasíma	H1600	20mm	
42	Rofadós	H900		
43	Tengill í innréttingu, sjá teikningu arkitekts			Eldhúsi
44	Að lágspennutöflu íbúðar			
45	Veggdós	H1800		
46	Rofadós 150 mm fyrir ofan hurð			
47	Þjökumappur	H1100		
48	Rofadós	H1500		

Hæð	
1	4020mm +T0.0 eða +TS0.0
2	4020mm að töflu 1 hæð
3	4020mm að töflu 2 hæð
4	4020mm að töflu 3 hæð
5	4020mm að töflu 4 hæð
6	4020mm að töflu 5 hæð
7	4020mm að töflu 6 hæð

US	3xØ20mm að smáspennutöflu efrni hæðar
NS	3xØ20mm að smáspennutöflu neðri hæðar
TS	3xØ20mm frá smáspennutöflu að aðalöflu

Merking á táknum



Hönnuður:

Gunnar E Sverrisson

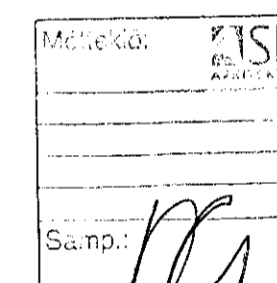
Yfirrit

Sanþykkt: Dagur Sveinsson

Kt: 100356-3339

Breytingar:

---  
---  
---  
---  
---



Aðalhönnuður:

Fjölbýliðshús

Skipalón 10  
220 Hafnarfirði

Síma- og lofnetkerfi

Kjallari  
Mkv: 1:50



VERKFRÆÐISTOFA

Grensásvegur 3  
108 Reykjavík  
Sími 520 9900  
Fax 520 9901  
www.rts.is



FS 88744

83-1840-1-

003101

A

25.2.2008

Mælirka cm 0 5 10 15 20