

Tafla yfir greinamerkingar og skýringar

Nr.	Grein	Tæki	Hæð mm	Rör	Staðsetning
1	+T1.1-F1.1.1	Helluborð	H600	20mm	Eldhúsi
2	+T1.1-F1.1.2	Bakaröfn	H1700	16mm	Eldhúsi
3	+T1.1-F1.1.3	Órbylgjuöfn	H1700	16mm	Eldhúsi
4	+T1.1-F1.1.4	Uppþvottavél	H600	16mm	Eldhúsi
5	+T1.1-F1.1.5	Tenglar eldhúsi	H600	16mm	Eldhúsi
6	+T1.1-F1.1.6	Þvottavél	H600	16mm	Baðherbergi
7	+T1.1-F1.1.7	Punkarfi	H600	16mm	Baðherbergi
8	+T1.1-F1.1.8	Smáspennuáfla			
9	+T1.1-F1.1.9	Ljós og tenglar, sjá einlínunmynd			
10	+T1.1-F1.1.10	Ljós og tenglar, sjá einlínunmynd			
11	+T1.1-F1.1.11	Ljós og tenglar, sjá einlínunmynd			
12	+T1.1-F1.1.12	Ljós og tenglar, sjá einlínunmynd			
13	+T1.1-F1.1.13	Ljós og tenglar, sjá einlínunmynd			
14	+T1.1-F1.1.14	Ljós og tenglar, sjá einlínunmynd			

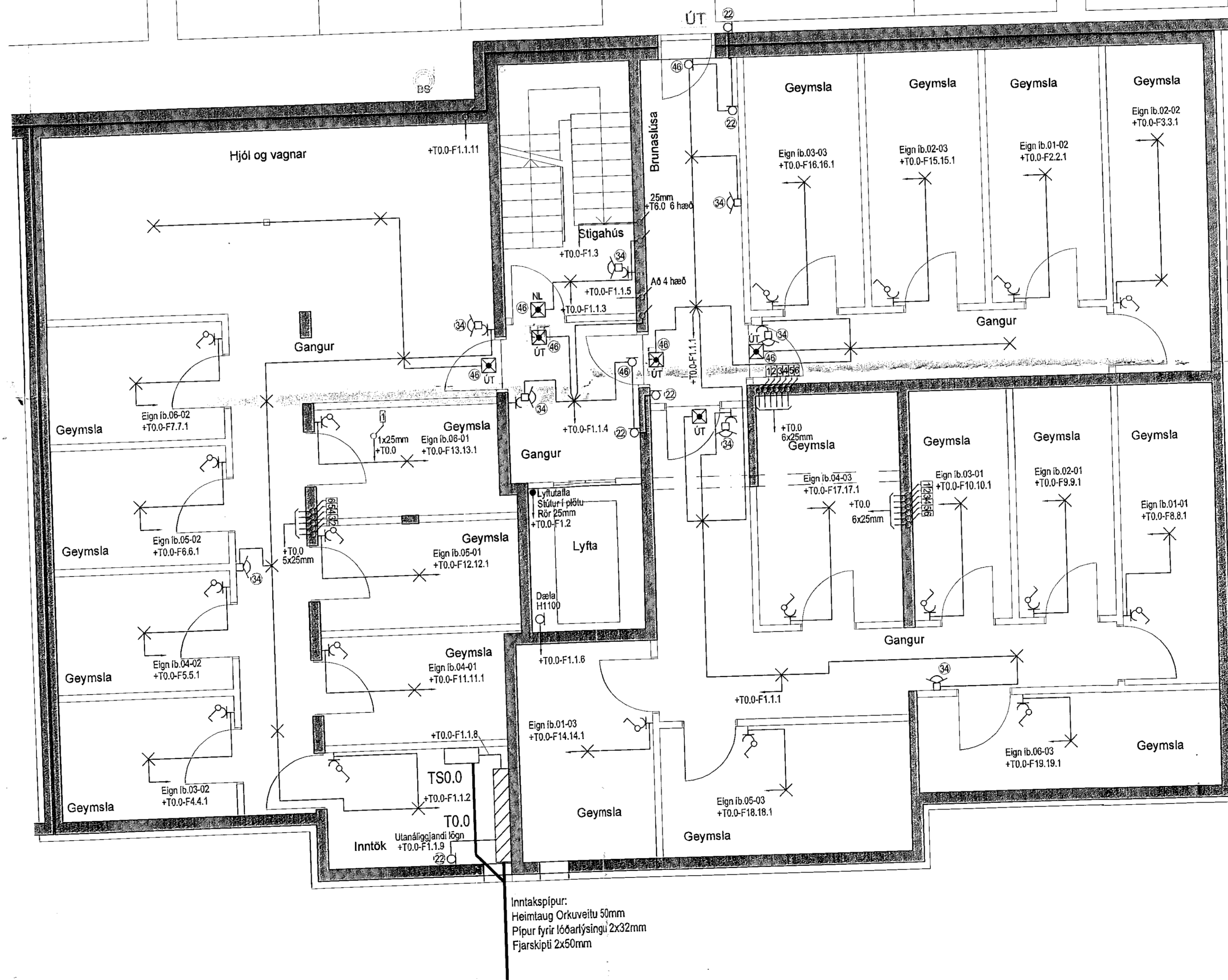
21	Tengidós	H600	Eldhúsi
22	Tengili, rofi	H1100	Almennt
23	Veggdós	H1550	Eldhúsi, herb
24	Tengili IP44	H1100	Svölum
25	Innfeltt box styrkingu í slæpu		Svölum
26	Tengili	H200 frá lofti	Herbergjum
27	salja skal styrkingu í vegg í samráði við byggingastjóra		
28	Rör í lágspennuáfla	20mm	
29	Rör í gólf		Rör í gólf
30	Þryggtíni ruslaskvöm	H1100	Eldhúsi
31	Tengidós ruslaskvöm	H600	Eldhúsi
32	Tengidós fyrir stýringu	H1400	Þvottahúsi
33	gölmhitalagna staðsett í tengikassa		
34	Loftdós fyrir ljós og hálf		Eldhúsi
35	Hreyfliskyrjari	H1100	Göngum
36	Úthitanemi fyrir gölmhita	H2200	Svölum
37	fer að tengidós (3) fyrir gölmhitalagrir		
38	Að smáspennuáfla sameign	2x20mm	
39	Lögn að reisk. gangi sameign	20mm	
40	Rofadós fyrir dyrasíma	H900	Hjónaherbergi
41	Að smáspennuáfla	20mm	Íbúðar
42	Veggdós	H2050	Baðherbergi
43	Rofadós fyrir dyrasíma	H1600	
44	Rofadós	H900	
45	Tengili í innréttingu, sjá teikningu arkitektis		Eldhúsi
46	Að lágspennuáfla íbúðar		
47	Veggdós	H1800	
48	Rofadós 150 mm fyrir ofan hurð		
49	Þjálhúsnappur	H1100	
50	Rofadós	H1500	

Hæð	Skýring
1	1025mm +T0.0 eða +TS0.0
2	1025mm að loftu 1 hæð
3	1025mm að loftu 2 hæð
4	1025mm að loftu 3 hæð
5	1025mm að loftu 4 hæð
6	1025mm að loftu 5 hæð
7	1025mm að loftu 6 hæð

3xØ20mm að smáspennuáfla efri hæðar
3xØ20mm að smáspennuáfla neðri hæðar
3xØ20mm frá smáspennuáfla að aðaliöflu

Merking á táknum

Loftdós



Hönnuður:

Gunnar E Sværissón

Yfirfarar:

Sampykkt: Davíð Svavason

Kt. 100356-3339

Breytingar:

Aðalhönnuður:

Fjölbýlishús

Skipalón 10
220 Hafnarfirði

Almennar raflagnir

Kjallari
Mkv: 1:50



VERKFRÆÐISTOFA

Grensásvegur 3
108 Reykjavík
Sími 520 9900
Fax 520 9901
www.rts.is

BS EN ISO 9001:2000



FS 88744

83-1840-1-

001601

A

25.2.2008

MafEskia cm