

**ALMENNAR SKÝRINGAR:**

Ath. almennar skýringar gilda ekki ef annað kemur fram á teikningum.

- Öll mál eru í millimetrum [mm].
- Mál eru miðuð við miðja dós í miðja og fullfrágengju gölf, loft eða vegg.
- Pípur eru 16 mm og lögrennar 1,5 mm<sup>2</sup> lögdrátarvir.
- Strengur er 1,5 mm<sup>2</sup>.
- Hæð rofa er 1100 mm í miðja dós frá fullfrágengnu gölf.
- Hæð tengla fyrir lög- og smáspennu er 200 mm í miðja dós frá fullfrágengnu gölf.
- Málstraumur rofa skal vera minnst 10 A og tengla minnst 16 A.
- Þar sem pípur eru lagðar hlíf við hlíf í steypu, skal biló milli þeirra vera minnst 30 mm, eða þannig að steypa geta auðveldlega runnið á milli þeirra.
- Í alla sliga skal setja milliskilríðum til aðgreiningar smá- og lögspennulagna.
- Héttelki raðbúnaðar skal vera í samræmi við IREI.
- Öll slök eru lákraen og ber að samræma lagnir að tækjum eftir aðstæðum á staðnum og sértækingum.
- Greinar að köflum eru ekki sýndar í öllum tilvikum. Þær eru þá merktar viðkomandi löflu. Dæmi: +T1.2-F2.1.3 er grein "F2.1.3" í löflu "T1.2" (talla nr. 2. á 1. hæð).
- Til varnar af hámi smáspennu skal nota nöflun og lokastraumsrofavörn.
- Frágangur sökkulskautsérskauta skal vera í samræmi við kröfur TTS og rafveltu.
- Jarðbinda skal málmhúla lagna, lækja, lampu, loftæstislokka og raðbúnaðar.
- Samtengja skal alla hluta rafagnastíga-bakka til að tryggja spennujöfnun.
- Valslagir fyrir heitt valn (framrás og bakrás) og kalt valn, skal jarðbinda samkvæmt kröfum rafveltu og skila mælingum þar um til rafveltu.
- Raða skal lísum (L1, L2, L3) rétt niður á straumskimur og greinar þannig að tryggj sé að rétt tesaróv haldist að þjá fasa tækjum og álag nílfi fasa sé sem jafnast.

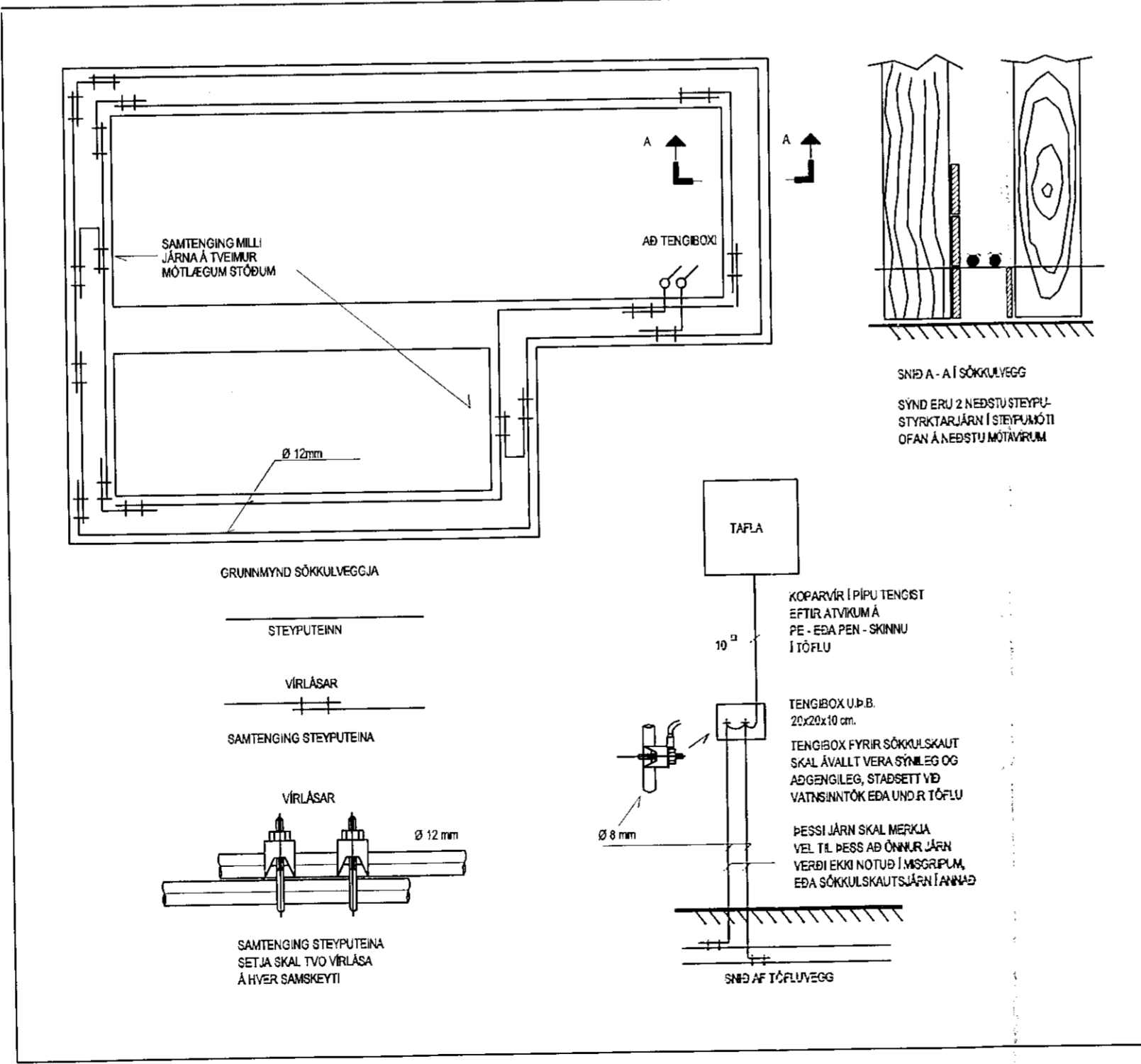
**SKÝRINGAR**

- Tenglar komi í hæð 1100 mm
- Tvöfaldir tengill (innstunga) í hæð 200
- Einfaldur tengill (innstunga) í hæð 200
- Einfaldur tengill (innstunga) í hæð 1100 mm
- Loftdós
- Einfaldur rofi (slökksvari)
- Tvöfaldir rofi (slökksvari)
- Samrofi (rofi sem virkar með öðrum eins rofa á sömu ljós)
- Krossrofi (rofi sem virkar með samrofa á ljós)
- Greinatalla (lögspenna)
- Greinatalla (smáspenna)
- Símatengill
- Loftstengill
- Jarðtenging sturtu
- Rakabætur utanlággjandi tengill á svölum
- Rör upp á næstu hæð
- Rör niður á næstu hæð
- Rör gegnum hæð
- Að rafmagnstöflu eða tengikassa
- Að rafmagnstöflu T1.4 fer á grain -F1.6
- Rörálgögn í gölf
- Hreyfiskynjari í sameign  
ATH. nota skal Komfort skynjara eða sambærilegann.

Tengikassi sökkulskauts undir smáspennuskáp TS0.0  
T0.0

Inntakspípur: Heimtaug Orkuveitu 050  
Pípur fyrir lóðarlýsingu 2032  
Fjarskipti 2050

**SKÝRINGAMYNDIR AF SÖKKULSKAUTI ERU EKKI Í MÆLIKVARÐA**



Skýringarmynd sökkulskaut

Hönnuður:  
Gunnar E. Svörtisson  
Yfirráð:  
Sambýkt: Davíð Svörtisson kt. 100356-3339

Breytingar:  
---  
---  
---  
---  
---  
---

Aðahönnuður:  
Módelið:   
Samb.:

Fjölbýlishús  
Skípalón 10  
220 Hafnarfirði

Sökkulskaut  
Mkv: 1:50

**RTS**  
VERKFRÆÐISTOFA  
Grensásvegur 3  
108 Reykjavík  
Sími 520 9900  
Fax 520 9901  
www.rts.is

FS EN ISO 9001:2000  
ERV  
UKAS  
FS 88744

83-1840-1-  
25.2.2008  
xx1301 A

