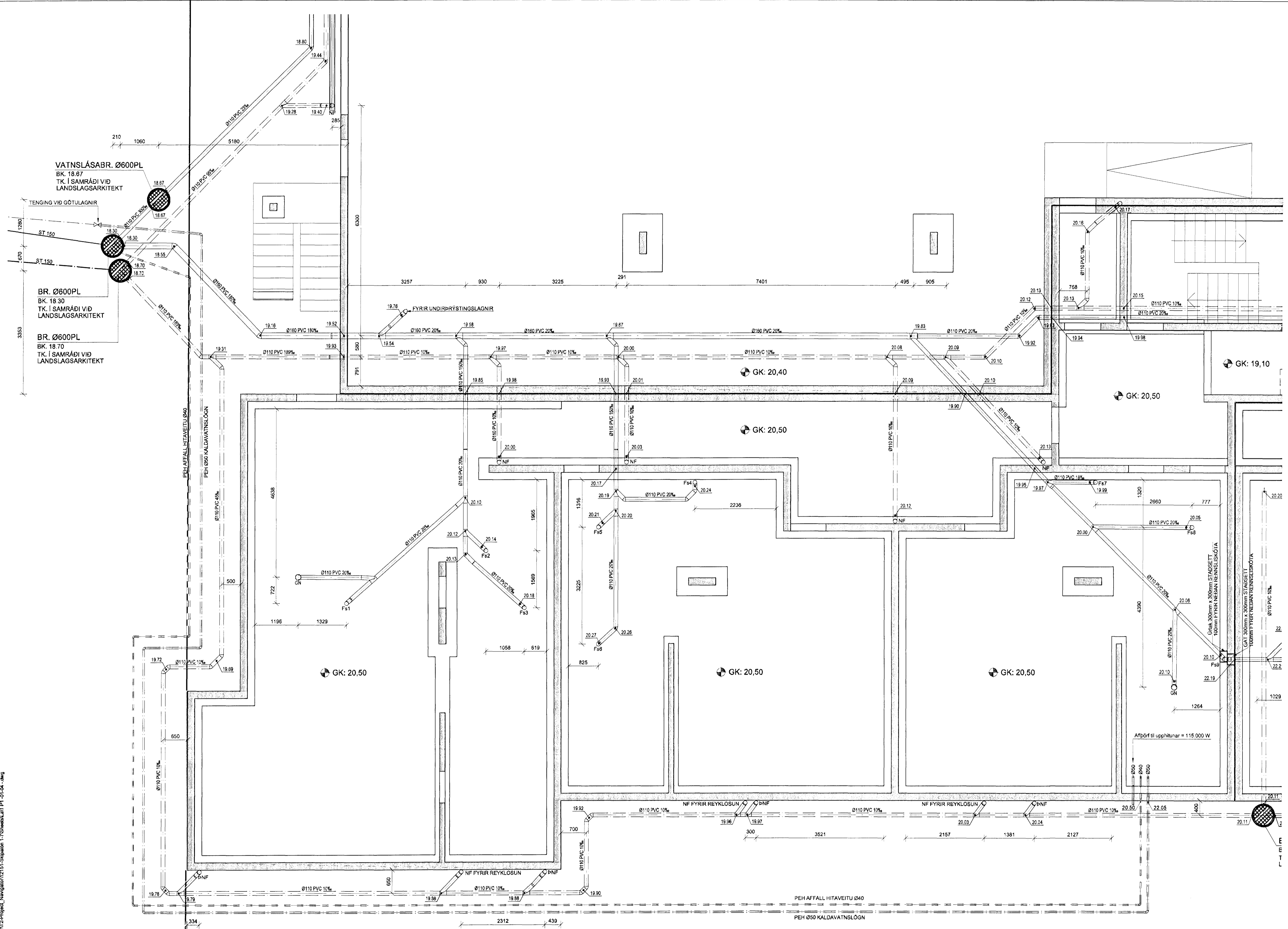


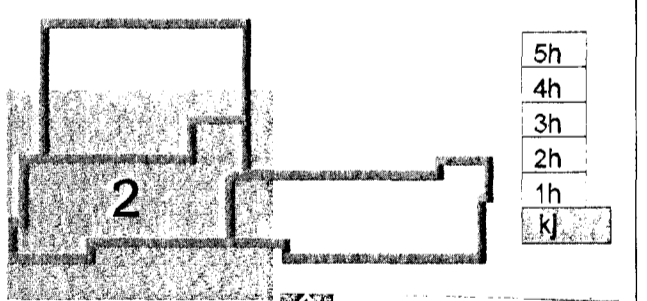
SKÝRINGAR

Almennar skýringar sjá teikningu PD 000

Þar sem lagnir koma í gegnum steyptar undirstöður skal gera göt 300x300 staðsett 100mm undir rennisskóta.



Skipalón 1



- 6. nóv. 2012

Útg. Dags. Skýring. Hannas/Yfirfarð



VERKFRÆDISTOFA

BÆJARHÁLUN 20 • 220 HAFNARFJÖRÐUR • KENNIT. 710796-2099
vab@vab.is • Sími 585 8600 • Fax 585 8610 • www.vab.is

Áritun sérhönnuðar Sveinn Áki Sveinsson Kl: 230855 5609 • aki@vab.is					
Verkhöfu SKIPALÓN 1 221 HAFNARFIRÐI					
Verkhöfu Lagnir Grunnlagnir Grunnmynd 2					
Hannað BIB	Teiknað BIB/GG	Yfirfarð SAS	Kvarði 1:50	Síða 1/A1	
Dags. 06.11.2012	Verkefni 12151	Teikning 1 P1 -02	Útgáfa -		