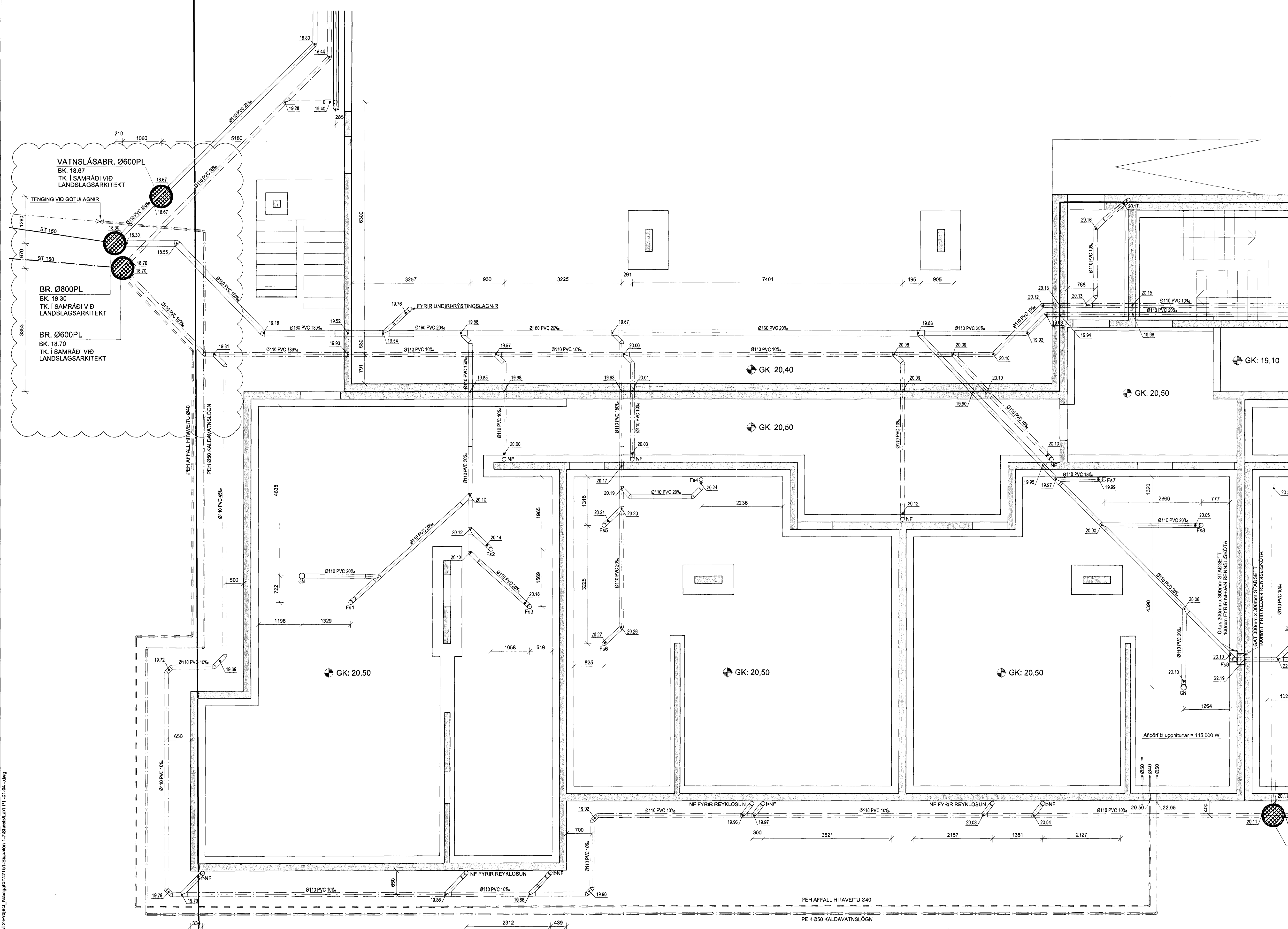
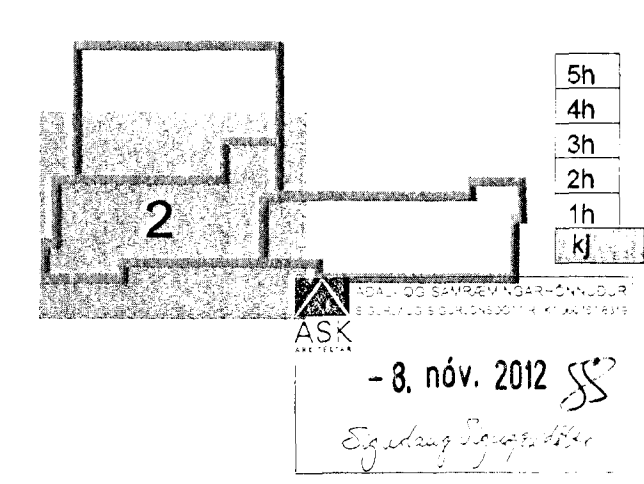


SKÝRINGAR

Almennar skýringar sjá teikningu P0 000
 Þar sem lagnir koma í gegnum steyptar undirstöður skal gera gót 300x300 staðsett 100mm undir renniskóta.



Skjalón 1



A 07.11.12 Affall hitaveitu sett í regnvatnsbrunn BIB/SAS
 Útg. Dags. Skýring Hannabýfirfarð



VERKFRÆÐISTOFA

BÚJARHRAUN 20 • 220 HAFNARFIRÐUR - KENNIT. 710798-2899
 vsh@vsb.is • Sími 585 9600 • Fax 585 8610 • www.vsb.is

Áritun sérhönnuðar
 Sveinn Áki Sverrisson
 KT: 230855 5609 • aki@vsb.is
 Verkefni: SKIPALÓN 1
 221 HAFNARFIRÐI

Hannabý	Teiknað	Yfirfarð	Kvarði	Síða
BIB	BIB/GG	SÁS	1:50	/ A1 -
Dags	Verkefni	Teikning	Útgáfa	
06.11.2012	12151	1 P1-02	A	

V:\2012\12151_Skipalón_1-7_Hafnarfirði\T-Teikningar\T-Project_Navigation\12151-Skipalón_1-7_Skjalón1_P1_01-04.dwg