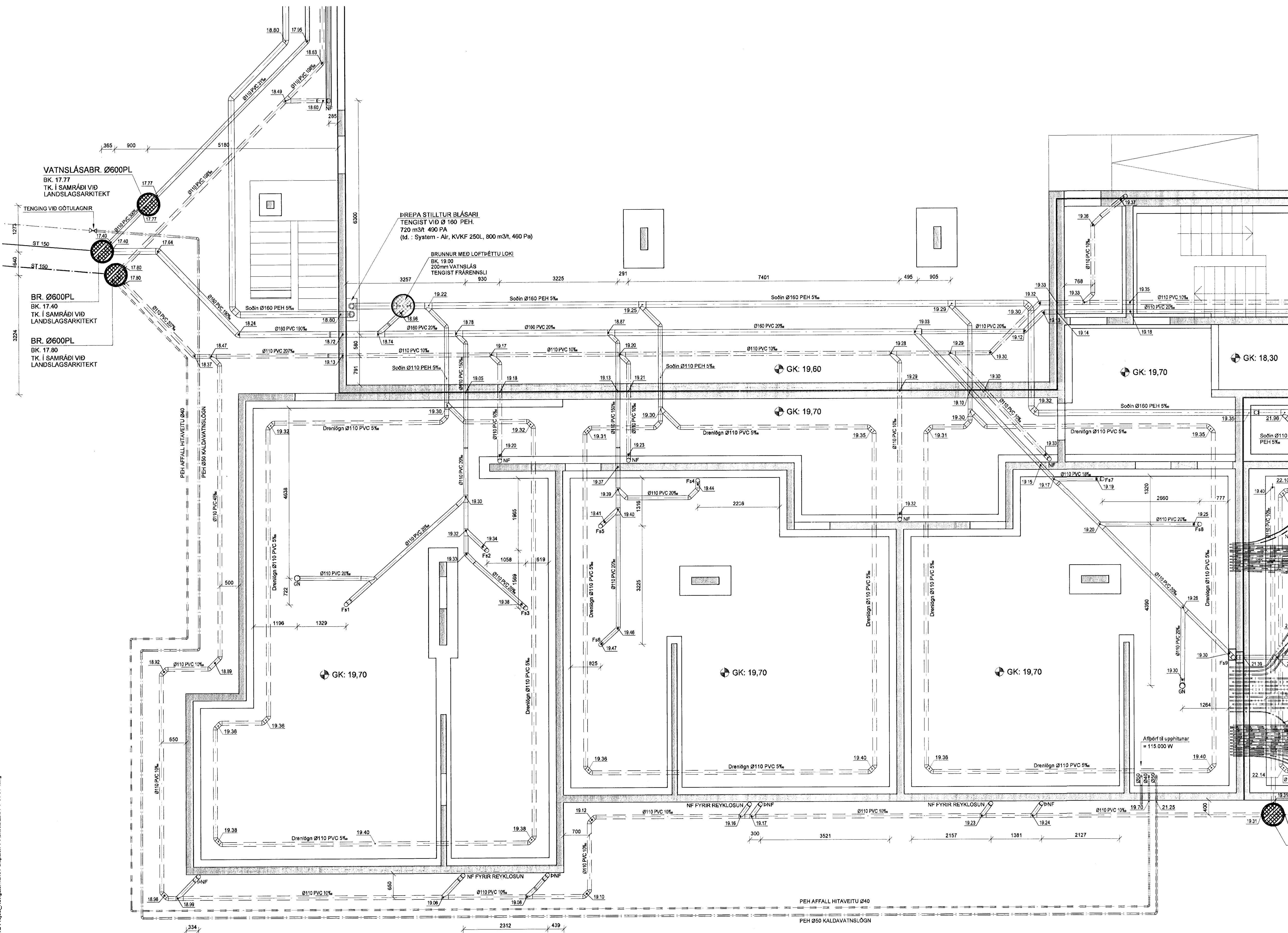


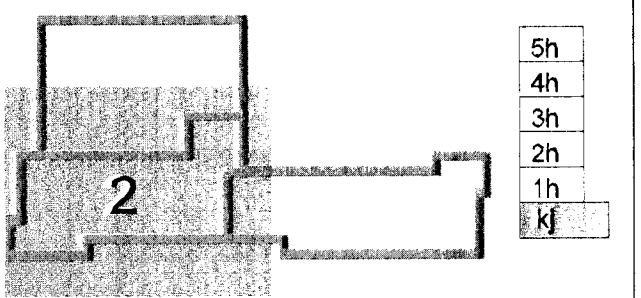
SKÝRINGAR

Allmennar skýringar sjá teikningu P0 000

Þar sem lagnir koma í gegnum steyptar undirstöður skal gera gót 300x300 staðsett 100mm undir renniskóta.



Skjalón 5



23. des. 2012

| | | | |
|------|----------|--|-----------------|
| C | 20.12.12 | Neyslu- og hitalagnir settar inn á grunnlaginn | BIB/SAS |
| B | 07.11.12 | Afall hitaveitu sett í regnvatnsbrunn | BIB/SAS |
| A | 05.11.12 | Köli settur á inntak á kaldavatslagn og affall | BIB/SAS |
| Útg. | Dags. | Skýring | Hannað/Yfirfird |



VERKFRÆÐISTOFA

BRÉJARHRAUN 20 • 220 HAFNARFJÖRÐUR • KENNT. 710796-2899
 vsb@vsb.is • Sími 585 8600 • Fax 585 9610 • www.vsb.is

| | | | |
|--|--------|----------|---------|
| Áritun sérhönnuðar Sveinn Áki Sverrisson Kt: 230855 5609 • aukagjöld Verkefni | | | |
| SKIPALÓN 5 221 HAFNARFIRÐI | | | |
| Verkefni Lagnir Grunnlaginn Grunnmynd 2 | | | |
| Hannað | Teknað | Yfirfird | Kvarði |
| BIB | BIB/GG | SÁS | 1:50 |
| Dags. | | Verkefni | Tekning |
| 31.10.2012 | | 12151 | 5 P1-02 |
| | | Síða | B |

V:\2012\2151_Skipalón 1-7_Hafnarfirði\T-teikningar\2-Projekt_Navigation\2151-Skipalón 1-7_Sveinn Áki Sverrisson_P1-01-04.dwg