

Samþykkt þann  
9. jan. 2013  
Bygginguáhrifunin í Hafnarfirði  
Fh. númer 5. Gullmagnason

**SKÝRINGAR**

Punktalína táknar veggir fyrir ofan plötu.  
Bending í neðribrún plötu skal ávallt vera meiri eða jafnt og K10 c/c 200  
Bending í efribrún plötu fyrir innan svæði merkt með línunni skal ávallt vera meiri eða jafnt og K10 c/c 250.  
Línur sýnir mörk á efringöngu. Jám skal alltaf ná hálfu skæfingdug út fyrir mörk efringöngu.  
Sjá nánar á jámateikningu.

**BENDING:**

- Útveggir 200mm með tvöfaldríri bendingu K10 c/c 200 í báðar áttir
- Skilveggir húsa 150mm með einfaldríri bendingu K10 c/c 150 í báðar áttir
- Innveggir 150mm með einfaldríri bendingu K10 c/c 200 í báðar áttir

Tengjám upp í veggir efrir hæðar standa minnst 500 mm upp úr plötu  
Í alla 200mm veggenda og krúngum öll og komi 2 K16 bundinn í lykkjur  
Í alla 150 mm veggenda og krúngum öll og komi 2 K12 bundinn í lykkjur  
Lykkjur K10 c/c 200

- Jámmottur í horn plötu 7 K10 c/c 200 í báðar brúnir og báðar áttir. L=1500
- Vinkill K10 c/c 200, L=Breytileg x 700 Vinkill gengur úr veggjum og bitum inn í loftplötu aian úthringinn.
- U-Lykkjur: Standa skæfingdug upp fyrir efrirbrún plötu og bindast í neðri járm plötu.

Ekki má skeyta saman fleiri en, 3. hvert járm í þversniði.  
Ekki má skeyta efrirbrúna jármum saman yfir veggjum, súlum og bitum

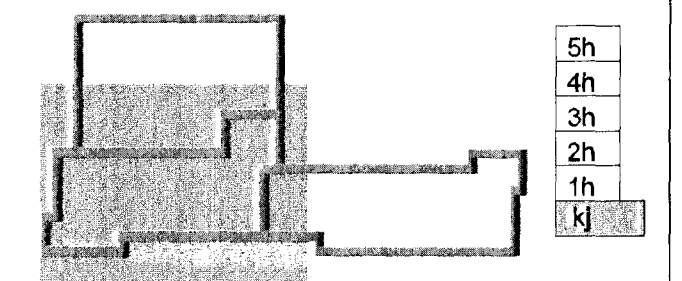
**STEYPUKÓTAR - SJÁ TEIKNINGU ARKITEKTS**

**TILVÍSANIR:**

- Allmenn skýringar: sjá teikningu nr. B0 000
- Hæðarkótar á plötum og mätsetningar á veggjum: Teikning arkitekts
- Göt í plötum og veggjum: sjá teikningu lagnahönnuða

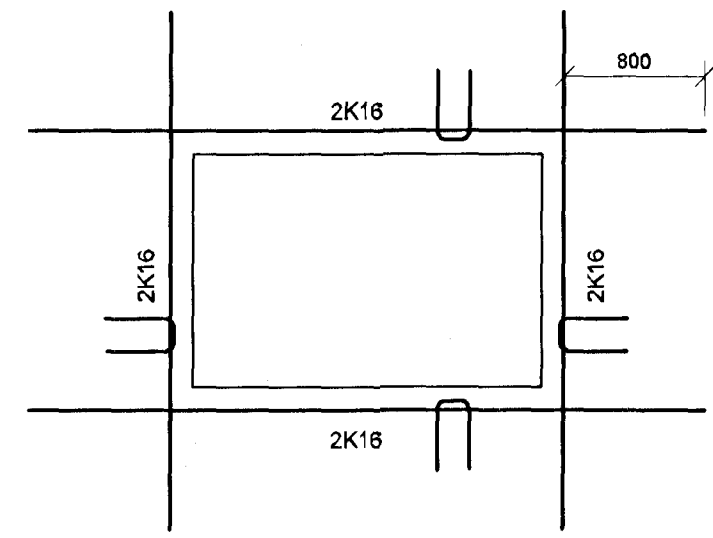
**BROTÞOLSFLOKKUR STEYPU C25**

**Skipalón 5**



RL = Rásir í plötu við lagnakjarna fyrir gegnumstreymis niðurföll. Sjá sémyndir 3, teikn. B2 054  
Allmenn bending fyrir rásir, súlur, op og stökkagöt: Sjá sémyndir 1-3, teikn. 12151-B2 054

FYRIR STÖKKAGÖT Í PLÖTUR KOMI MINNST 2 K16 BUNDINN Í LYKKJUR K10 c/c 200 EF ANNAÐ ER EKKI TEKIÐ FRAM



28. des. 2012  
A 20.12.12 Lagtfering á lagnajörnum og vegg fyrir stök þeggs. JOEBO  
Útg. Dags. Skýring



BÆJARHRAUN 20 • 220 HAFNARJÖRÐUR • KENNIT. 710706-2899  
vsb@vsb.is • Sími 585 8600 • Fax 585 8610 • www.vsb.is

Artur sérhönnuðar  
Björn Guðafsson  
Kl. 190550 4889 • bjorn@vsb.is

**SKIPALÓN 5**  
**221 HAFNARFIRÐI**

Verktali  
Búðarvirki  
Veggir og plata, kjallari  
Grunnmynd 2

Höfundur	Teiknað	Yfirfarið	Kvarði	Síða
JÓE	JÓE/GG	BG	1:50	/A1
Dags.	Verkefni	Teikning	Útgáfa	
27.11.2012	12151	5 B2 -12	A	

V:\2012\12151\_Skipalón 1-7\_Hafnarfirði\17\_Teikningar\17\_Skipalón 1-7\_Skjalabúð B2-11-12.dwg