

Sambýkkt þann  
09. jan. 2013

Byggingullitunin í Hafnarfirði  
F.A. Hórfur S. Gunnlaugsson

**SKÝRINGAR**

Punktalína táknar veggir fyrir ofan plötunni.  
Bending í neðribrún plötunni skal ávallt vera meiri eða jafnt og K10 c/c 200  
Bending í efribrún plötunni fyrir innan svæði merkt með línunni skal ávallt vera meiri eða jafnt og K10 c/c 250.  
Línan sýnir mörk á efnibendingu. Járn skal alltaf ná hálfra skeytilengd út fyrir mörk efnibendingar.  
Sjá nánar á járnateikningu.

**BENDING:**

- Útveggir 200mm með tvöfaldrni bendingu K10 c/c 200 í báðar áttir K10 c/c 200 #
- Skilveggir húsa 150mm með einfaldri bendingu K10 c/c 150 í báðar áttir K10 c/c 150 #
- Innveggir 150mm með einfaldri bendingu K10 c/c 200 í báðar áttir K10 c/c 200 +

Tengjárn upp í veggi efrri hæðar standa minnst 500 mm upp úr plötunni

Í alla 200mm veggenda og kringum öll op komi 2 K16 bundinn í lykkjur  
Í alla 150 mm veggenda og kringum öll op komi 2 K12 bundinn í lykkjur  
Lykkjur K10 c/c 200

- Járnsmottur í horn plötunni  
7 K10 c/c 200 í báðar brúnir og báðar áttir. L=1500
- V-L = 1200 Vinkill K10 c/c 200, L=Breytileg X 700  
Vinkill gengur úr veggjum og bitum inn í loftplötun allan úthringinn.
- U-Lykkjur: Standa skeytilengd upp fyrir efnibrún plötunni og bindast í neðri járn plötunni.

Ekki má skeyta saman fleiri en, 3. hvert járn í þversniði.  
Ekki má skeyta efnibrúnna járnun saman yfir veggjum, súlum og bitum

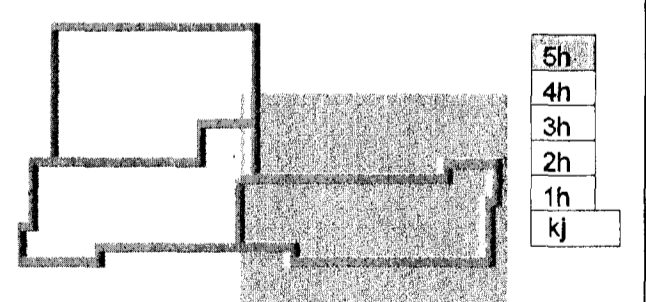
**STEYPUMÓT:**

Bitu- og plötumót skulu hafa yfirhæð L/300 af fjarlægð milli fasta punkta.

**STEYPUKÓTAR - SJÁ TEIKNINGU ARKITEKTS**

RL = Rásir í plötunni við lagnaknana fyrir gegnumstreymis niðurföll. Sjá sémynd 3, teikn. B2 054

**Skipalón 5**



28. des. 2012  
Sigrún Þorsteinsdóttir

**TILVÍSANIR:**

- Almennar skýringar: . . . . . Sjá teikningu nr. 12151-B0 000
- Hæðarkótar á plötum og málsetningar á veggjum: . . . . . Teikning arkitekts
- Göt í plötum og veggjum: . . . . . Sjá gata teikningu
- Almenn bending fyrir rásir, súlur, op og stokkagöt: . . . . . Sjá sémyndir 1-3 teikn. 12151-B2 054
- Þakhallateikning: . . . . . Sjá teikningu arkitekts

BROTÞOLFLOKKUR STEYPU:  
SJÁ BL. NR. 12151-B0 000

**VSB**

**VERKFRÆÐISTOFA**

BÆJARHRAUN 20 • 220 HAFNARFJÓRÐUR • KENNIT. 710796-2899  
vsb@vsb.is • Sími 585 8600 • Fax 585 8610 • www.vsb.is

Áritun sérhönnuðar  
Björn Guðafsson  
Sími: 180550 4889 • bjorn@vsb.is

Verkhúsi  
**SKIPALÓN 5**  
221 HAFNARFIRÐI

Verkhúsi  
Burðarvirki  
Veggir og plata, 5. hæð  
Grunnmynd

Hannað JÓE	Teiknað JÓE/GG	Yfirfarið BG	Kvarði 1:50	/ A1	Síða -
Dags 20.12.2012	Verkefni 12151	Teikning 5 B2 052	Útgáfa -		

V:\2012\12151\_Skipalón 17\_Hafnarhönnun\Teikningar\12151-Skipalón 17\2012\12151-B2 052.dwg