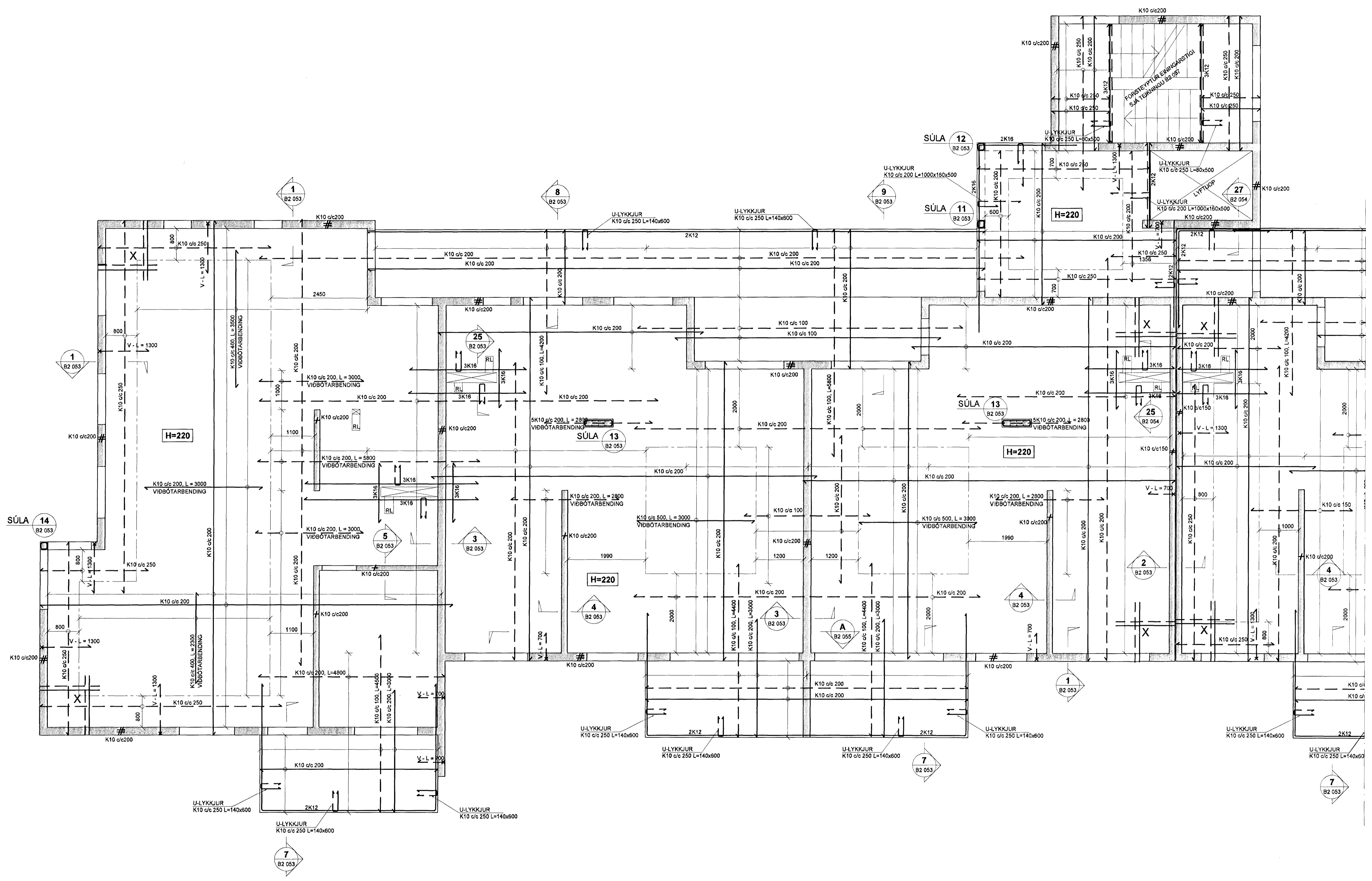


V:\2012\211\_Skipalón 17 - Hafnarfirði\Teikningar\22\_Projekt\_Navigatinn\12151\_Skipalón 17\Skjalabúur\B2 041-045.dwg



Samþykkt þann  
09. Jan. 2013  
Byggingfallfræðingur (Hafnarfirði)  
EVA Jónsdóttir S. Gunnarsson

**SKÝRINGAR**

Punktalína táknar veggir fyrir ofan plötu.

Bending í neðribrún plötu skal ávallt vera meiri eða jafnt og K10 c/c 200

Bending í efribrún plötu fyrir innan svæði merkt með innunni skal ávallt vera meiri eða jafnt og K10 c/c 250.

Línan sýnir mörk á efribendingu. Járn skal alltaf ná hálfra skeytilengd út fyrir mörk efrri bendingar. Sjá nánar á járnateikningu.

**BENDING:**

Útveggir 200mm með tvöfaldrni bendingu K10 c/c 200 í báðar áttir

Skiðveggir húsa 150mm með einfaldri bendingu K10 c/c 150 í báðar áttir

Innveggir 150mm með einfaldri bendingu K10 c/c 200 í báðar áttir

Tengjárn upp í veggir efrri hæðar standa minnst 500 mm upp úr plötu

Í alla 200mm veggenda og kringum öll op komi 2 K16 bundinn í lykklur

Í alla 150 mm veggenda og kringum öll op komi 2 K12 bundinn í lykklur

Lykklur K10 c/c 200

Járnmatottur í horn plötu  
7 K10 c/c200 í báðar brúnir og báðar áttir. L=1500

Vinkill K10 c/c200, L=Breittileg x 700  
Vinkill gengur úr veggjum og bitum inn í loftplötur allan úthringinn.

U-Lykkjur:  
Standa skeytilengd upp fyrir efrirbrún plötu og bindast í neðri járn plötu.

Ekki má skeyta saman fleiri en, 3. hvert járn í þversniði. Ekki má skeyta efrirbrúna járnnum saman yfir veggjum, súlum og bitum

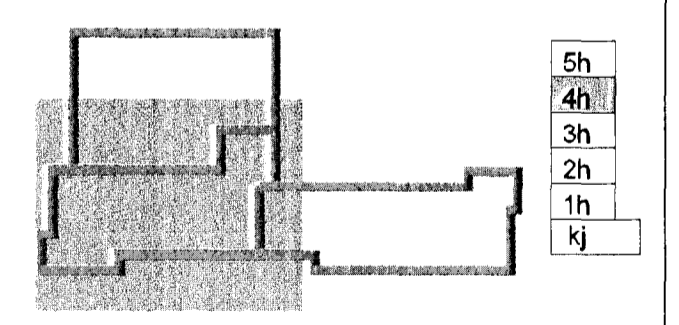
**STEYPUMÓT:**

Bitu- og plötumót skulu hafa yfirhæð L/300 af fjarlægð milli fasta punkta.

**STEYPUKÓTAR - SJÁ TEIKNINGU ARKITEKTS**

RL = Rásir í plötu við lagnakjarna fyrir gegnumstreymis niðurföll. Sjá sérmynd 3, teikn. B2 054

**Skipalón 5**



**TILVÍSANIR:**

Almenn skýringar: . . . . . Sjá teikningu nr. 12151-B0 000

Hæðarkótar á plötum og málsetningar á veggjum: . . . . . Teikning arkitekts

Göt í plötum og veggjum: . . . . . Sjá gatateikningu

Almenn bending fyrir rásir, súlum, op og stökkagöt: . . . . . Sjá sérmyndir 1-3 teikn. 12151-B2 054

BROTÞOLFLOKKUR STEYPU:  
SJÁ BL. NR. 12151-B0 000

20. des. 2012  
Egundagur  
Hannað/Yfirfarið

**VSB**  
VERKFRÆÐISTOFA

BÆJARHRAUN 20 • 220 HAFNARFJÖRÐUR - KENNIT. 710796-2899  
vsh@vab.is • Sími 585 8600 • Fax 585 8610 • www.vsb.is

Áritun sérhönnuðar  
Björn Guðafsson  
KE 180550-4889 • bjorn@vab.is

Verkefni  
**SKIPALÓN 5**  
221 HAFNARFIRÐI

Verkið  
Burðarvirki  
Veggir og plata, 4. hæð  
Grunnmynd

Hannað JÓE	Teiknað JÓE/GG	Yfirfarið BG	Kvartí 1:50	/A1	Síða -
Dags 20.12.2012	Verkefni 12151	Teikning 5 B2 041	Útgáfa -		