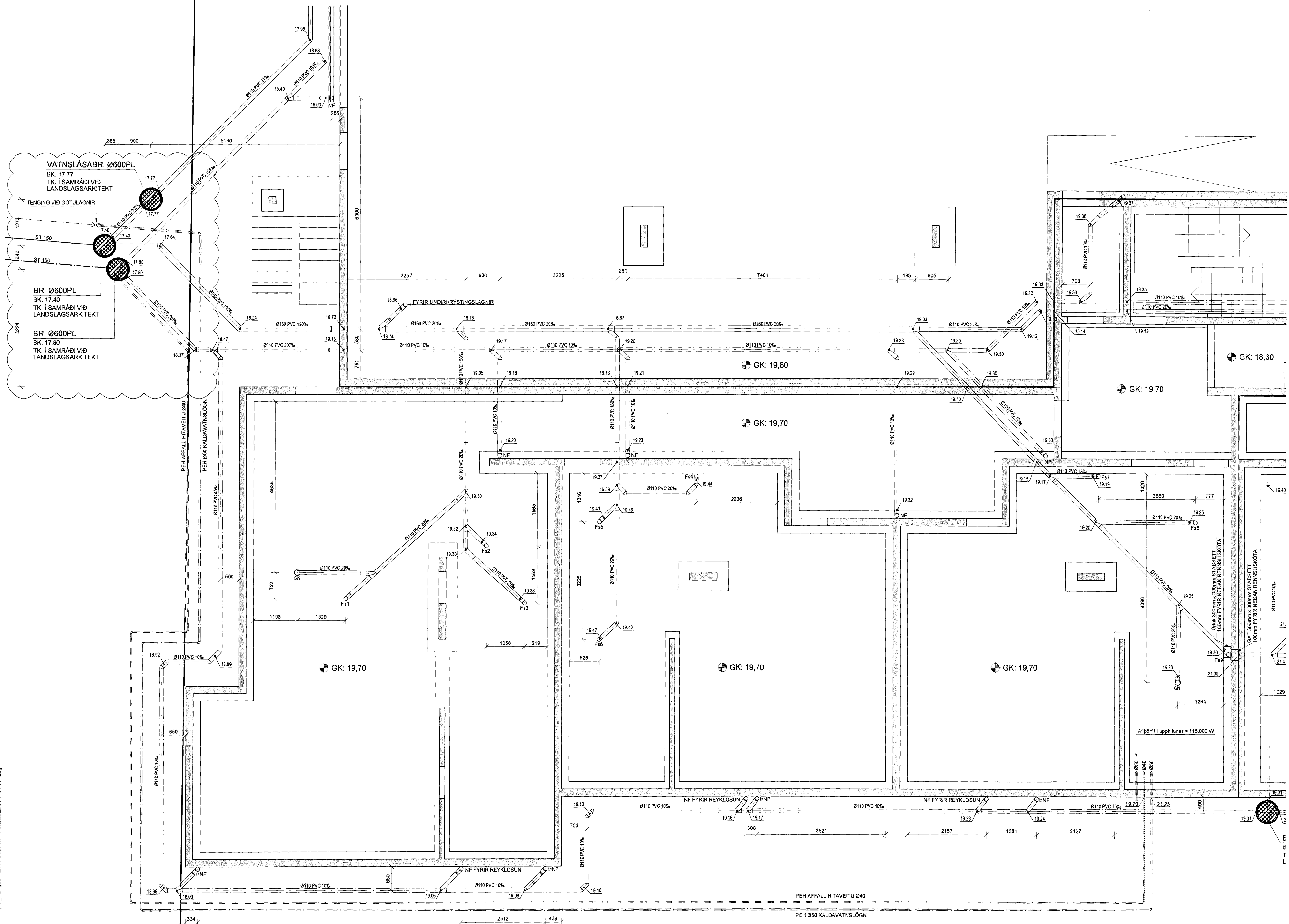
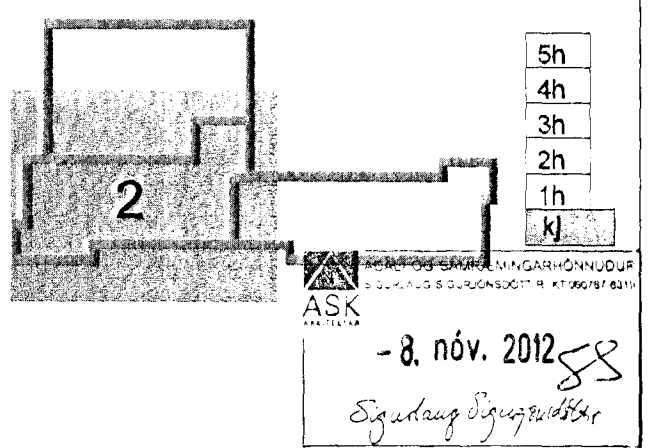


SKÝRINGAR

Almennar skýringar sjá teikningu PD 000
 Þar sem lagnir koma í gegnum steyptar undirstöður skal gera gót 300x300 staðsett 100mm undir rennisskóta.



Skipalón 5



B	07.11.12	Afall hitaveitu sett í regnvatnsbrunn	BIB/SAS
A	05.11.12	Klói settur á inntak á kalda vatnsloagn og affall	BIB/SAS
Utg.	Dags.	Skýring	Hannað/Yfirfarð



VERKFRÆDISTOFA

BÆJARHRAUN 20 • 220 HAFNARFJÖRÐUR • KENNIT. 710706-2899
 vsb@vsb.is • Sími 585 8600 • Fax 585 8610 • www.vsb.is

Aritun sérhönnuðar
 Sveinn Áki Sverrison
 KL 230855 5509 • aki@vsb.is

Verkefni
SKIPALÓN 5
221 HAFNARFIRÐI

Verkefni
 Lagnir
 Grunnlagir
 Grunnmynd 2

Hannað	Teknað	Yfirfarð	Kvarði	Síða
BIB	BIB/GG	SÁS	1:50	/ A1
Dags.	Verkefni	Teikning	Utgáfa	
31.10.2012	12151	5 P1-02	B	

V:\2012\151_Skipalón 5_Skipalón 5_Tekningu\2-Projekt_Naviga\12151-Skipalón 5_Skipalón 5_P1_0104.dwg