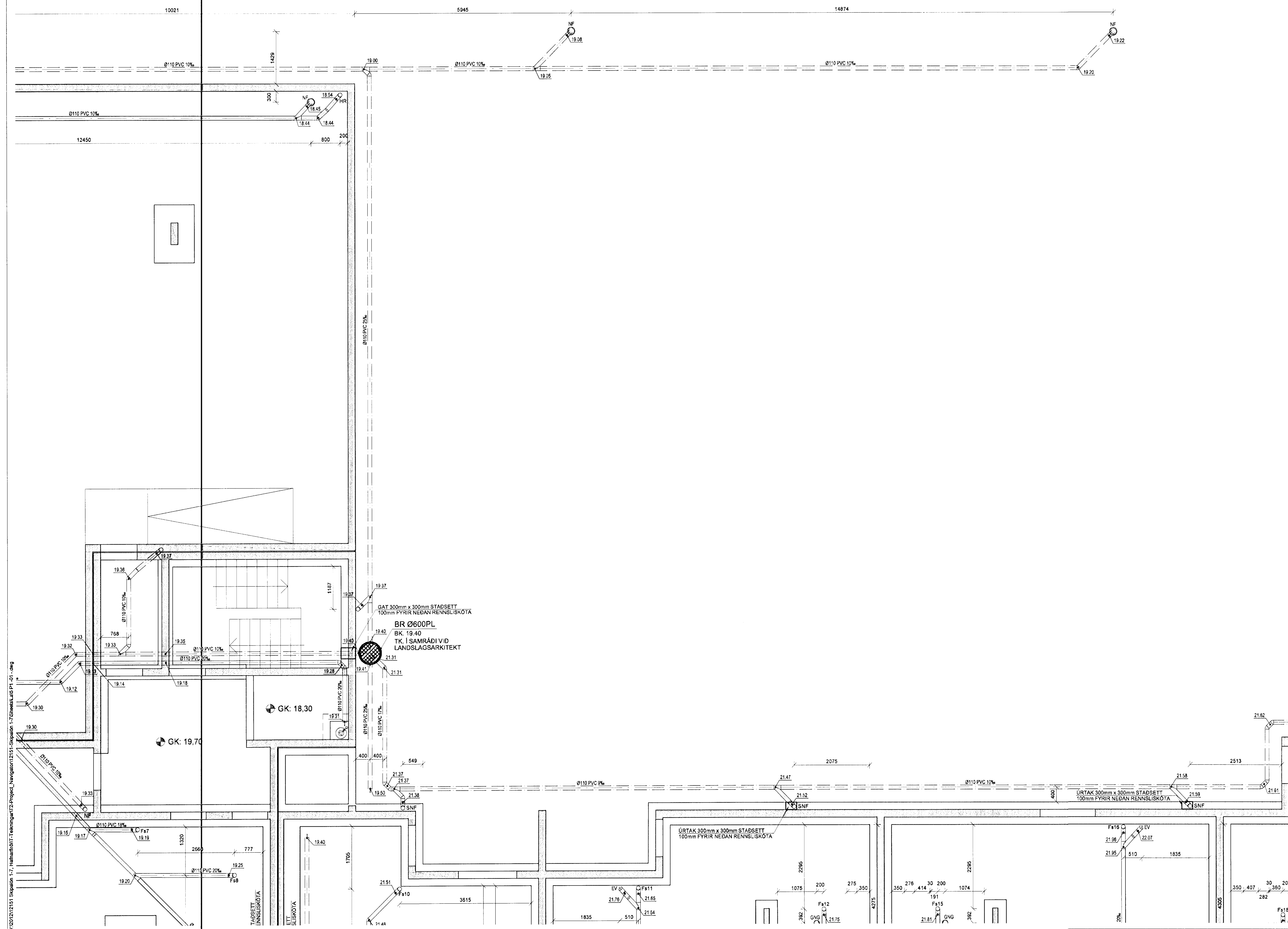
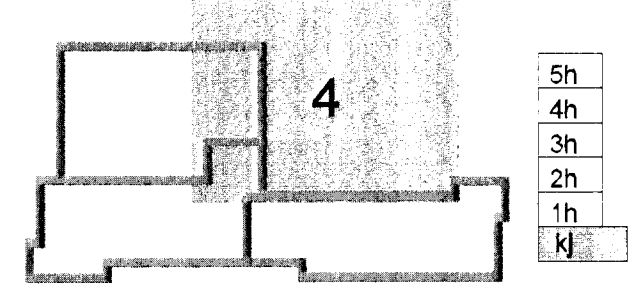


**SKÝRINGAR**

Almennar skýringar sjá teikningu P0 000  
 Þar sem lagnir koma í gegnum steyptar undirstöður skal gera gót 300x300 staðsett 100mm undir renniskóta.



**Skjalplán 5**



Útg. Dags. Skýring. Hannafótyfirfand

**VSB**  
 VERKFRÆÐISTOFA

BÆJARHRAUN 20 • 220 HAFNARFJÖRÐUR • KENNITI. 710796-2899  
 vsb@vsb.is • Sími 585 8600 • Fax 585 8610 • www.vsb.is

Aritun sévinnuávar  
 Sveinn Áki Sverrisson  
 Kt. 230855 5609 • aki@vsb.is  
 Verkefni: *Sveinn Áki Sverrisson*  
**SKIPALÓN 5**  
**221 HAFNARFIRÐI**  
 3. október 2012

Verkhúsi  
 Lagnir  
 Grunnlaggir  
 Grunnmynd 4

Hannafó	Teiknað	Yfirfand	Kvarði	Síða
BIB	BIB/GG	SÁS	1:50	/A1
Dags.	Verkefni	Teikning	Útgáfa	
31.10.2012	12151	5 P1_04		