

ALMENNAR SKÝRINGAR

Öll mál eru í mm, en kótar eru í m

SKÝRINGAR Á UPÐRÁTTUM

H=	Merki	Plötubýkk
28,10	"	Kóti 28,10 á sniðmynd
28,10	"	Kóta 28,10 á grunnmynd
	"	Steypuskil
K	"	Kambstál b500 með skriðmörk $\sigma = 500$ N/mm ²
Ks	"	Kambstál b600s suðuhaft með skriðmörk $\sigma = 500$ N/mm ²
R	"	Slétt stál (ST 37) með skriðmörk $\sigma = 235$ N/mm ²
L	"	Heildarlengd stangar
c/c	"	Bil milli bendistanga, miða á miðu
	"	Bending í innri brún veggjar
	"	Bending í ytri brún veggjar
	"	Bending beygd upp miðað við teiknaðan flöt
	"	Bending beygd niður miðað við teiknaðan flöt

ÁLAGSFORSENDUR

Álag

Eigin þungi:	Steinsteypa = 24 KN/m ² Stál = 78,5 KN/m ²
Notálag skv. ÍST 12:	Notálag á íbúðargólf: 3.1.1.3- (a) = 2,0 KN/m ² Notálag bilakjallari 3.1.1.5- (a) = 5,0 KN
Vindálag skv. ÍST 12:	Ástremisþrjústingur er reiknaður miðað við Grunngildi vindálags Q = 2,23 KN/m ²
Snjóálag skv. ÍST 12:	Grunngildi snjóálags er miðað við svæði 1 S = 1,0 KN/m ²
Jarðskjálftaálag skv. EUROCODE 8	

GRUNDUN

Undirstöðjarövegur:
Undirstöður kjallara og bilakjallari standa á klöpp.

Undirstöður hús á fyrstu hæð standa á þjappaðri malarfyllingu: E2 > 100 N/mm² og E2/E1 < 2,5

Undir botnplötu skal fylla með malarfyllingu og þjappa þannig að þjoppun verði samerleg við 98% standard próktor.

Mesta álag á grunn, á klöpp: 1,1 MN/m²
Mesta álag á grunn, á fyllingu: 0,8 MN/m²

STEYPUVIRKI

Eiginleikar og framleiðsla steinsteypu skal vera í samræmi við kröfur:
[ST EN 206-1:2000 + A1:2004 + A2:2005
Ennfremur skal steinsteypa og niðurlögn steinsteypu vera í samræmi við gildandi og viðeigandi kröfur:
[ST 10:1971 Steinsteypa I. og II. hluti
[ST 14:1989 Steinsteypuvirki
Alla steypu skal lítra.

STEYPUMÓT

Nákvæmskröfur:	Undirstöður, stærð og staðsetning	+/- 15 mm
	Stærð annarra steyptra hluta	+/- 3 mm
	Staðsetning annarra hluta	+/- 5 mm
	Kótar	+/- 3 mm
	Misgengi veggja í steypuskilum	+/- 2 mm
	Staðsetning glugga og hurðaropa	+/- 2 mm

Frávik frá 3m rétskeið lögd á steyptra flöt:

Bitar, veggir og súlur	+/- 5mm
Gólf og plötur vélislið	+/- 2mm
Gólf og plötur undir lögn	+/- 10mm

Yfirhæð: Bitar og plötumót skulu hafa yfirhæð L/300 af Fjarlægð milli fastra punkta.

Títrun: Taka skal tillit til þess að allri steypu skal lítra

JÁRNABENDING

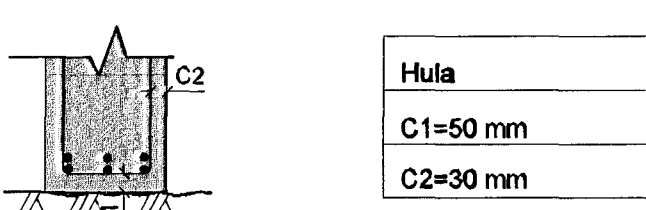
Almenn ákvæði eru í FS ENV 1992 og FS ENV 10080: 1995
Steyputyrktarstál merkt K á teikningum (t.d. K12) er kambstál og skal uppfylla eftirfarandi kröfur:

Flötpenna: f_{yk} = 500 MPa
Seigla: Brotspenna/Flötpenna ≥ 1,08
Brotlenging ≥ 5%
Allt kambstál skal vera suðuhaft

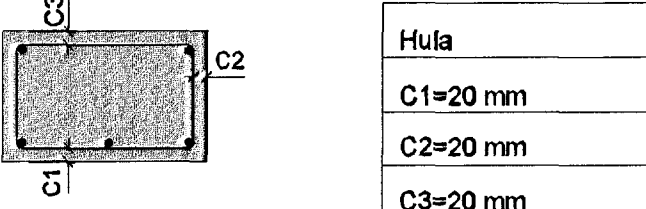
Bendistál skal vera hreint og án lausrar ryð- eða völsunarhúðar
Leggja skal fram framleiðsluvottorð

Steypuhula og bil milli járna:

Undirstöður og veggir þar sem jarðfylling kemur að



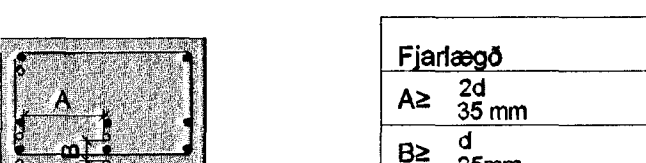
Plötur og bitar



Aðrir steyptr byggingarhlutar:

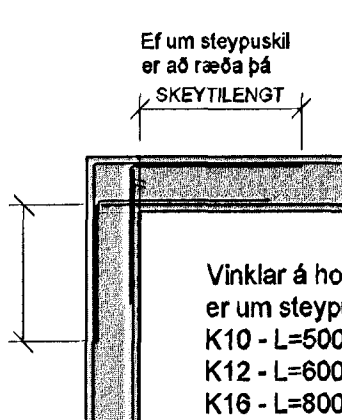
Súlur og veggir innanhúss	C > 20 mm
Útveggir	C > 30mm

Fjarlægð milli járna

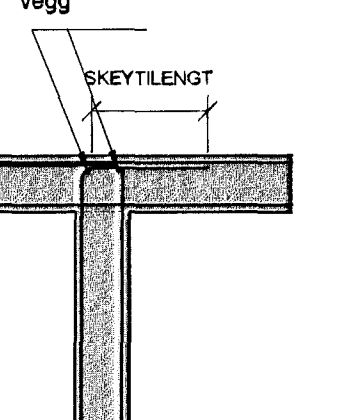


d Er þvermál langjárna

Frágangur járnabendingar í vegg/hornum



Bending: Samsvarandi löðréttir bendingu í vegg



Vinklar á hornum þar sem ekki er um steypuskil að ræða:
K10 - L=600x500
K12 - L=600x600
K16 - L=800x800

STEYPUVIRKI (framhald)

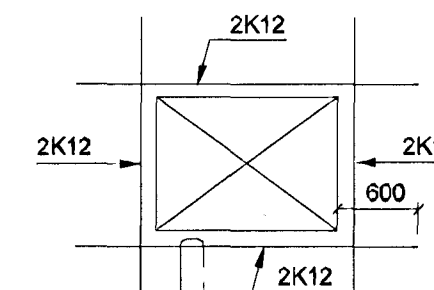
Skeyting	Þvermál stanga mm	8	10	12	16	20	25	32
Bendingar:	Skeyting	400	500	600	800	1000	1000	1200

Lárétt bending í veggjum gangi heil um horn, vixileggist um skeytingu og tengist með vinklum eða lykjum í plötum. Í veggjum skal ekki skeyta meira en fjórða hvert jám í sama þversniði nema annað sé sýnt á teikningum.

Táknar 2K12 í veggenda:

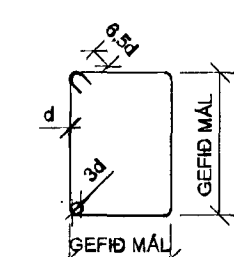


Sé annað ekki tekið fram komi 2K12 í kringum op í plötum eða veggjum er náð 600mm út fyrir opið.



Jám skulu fest með U-jámi úr K10 með 500mm ömum c/c 500 ef annað er ekki tekið fram.

Lykkjur: ST. 37 eða B500s



Sjá einnig ÍST 14 / DS 411, 7.1

STEINSTEYPA

Brotþolsflokkur:

Byggingahlutar	Brotþolsflokkur
Undirstöður	C25
Botnplötur	C25
Útveggir og súlur utanhúss	C35
Staðsteyptir plötuhl. og stigar, innv. og súlur	C25
Mannvirki á lóð	C35

Hámarkssteinastærð: 25 mm (nema í raufasteypu þar sem d_{max} = 10mm)

Sigmát: 60-100 mm

Löftinnihald: 5% mælt eftir dælingu ef dælt er

Vatnssementstala: Minni en 0,55

TRÉVIRKI:

Burðarvirki:
Allt timbur skal eigi vera lakara en af flokki K24 skv. EUROCODE 5: FS EN 1995

Timbur sem er utanhúss eða leggst að steinsteypu skal vera gagnvarið í flokki a skv. ÍST INST A 140.

FESTINGAR

Boftar, skrúfur og naglar séu heilgalvaniseruð, undir alla boltahausa og rær sem liggja að tré skal setja skifur með þvermáli 3xd (d = þvermál bolta).

STÁLVIKRI

Allt stál s235 í samræmi við EN 10027 og EN 10025.

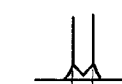
Suður: Suðuefni skal uppfylla kröfur BS 317.1 eða sambærilega staða.

Suðvinnna skal framkvæmd af suðumönnum sem hafa hæfnispróf skv. ÍST EN 287-1.

Við 20% stikkprufu náli suðan minnst karakter C. skv. staði DS/EN 25817

Skýringar á suðuteigund:

Stúfsuða



Tvöföld kverksuða



Einföld kverksuða

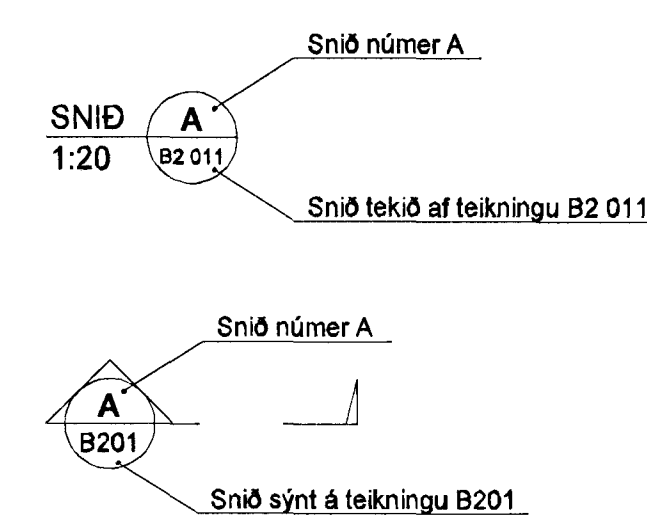


YFIRBORÐSMEDHÖNDLUN

Yfirborðsmehöndlun skiptist í flokka eftir tæringarálag.

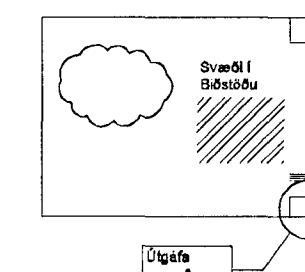
Tæringarflokkur 1:	Rafsinkhúð eða málning
Tæringarflokkur 2:	Heitsinkhúð, sinkþykkt a.m.k. 50 µm
Tæringarflokkur 3:	Heitsinkhúð, sinkþykkt a.m.k. 115 µm
Tæringarflokkur 4:	Heitsinkhúð, sinkþykkt a.m.k. 115 µm þar sem ekki er unnt að ná 115 µm skal mála ofan á sinkhúðina málningargykkt að a.m.k. 100-150µm og heildarþykkt tæringarvarna um 200 µm
Boftar:	Gæði 8.8

SKÝRINGAR

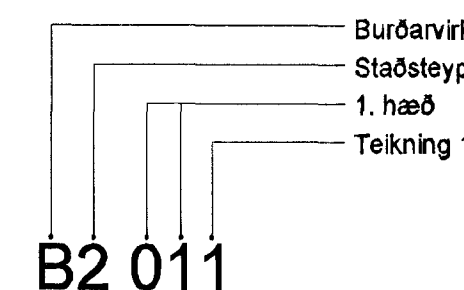


Breytingar eru táknaðar með bókstöfum A, B, C o.s.frv. dregið verður skýr utan um allar breytingar, sem gerðar eru á milli útgáfa á hverri teikningu.

Breyting númer a og svæði í biðstöðu eru sýnd sem



Númer teikninga er skv. skýringarmynd hér að neðan.



Verkhúti er táknaðir með númerum og eru sem hér segir:

0	-	Skýringar
1	-	Margir verkþættir
2	-	Steypa staðsteypt
3	-	Steypa forsteypt
4	-	Stálvirki
5	-	Trévirki

Skýringar á hæðum eru eftirfarandi:

-	-	Í sökkli (undirstöður, frárennsli)
0	-	Kjallar
1	-	1. Hæð
2	-	2. Hæð
o.s.frv		

15. okt. 2012

Hannað/Yfirfarð

Útg. Dags. Skýring

VSB

VERKFRÆDISTOFA

BEIARHRAUN 20 • 220 HAFNARFJÖRÐUR • KENNIT. 710796-2899
vsh@vsh.is • Sími 585 8600 • Fax 585 8610 • www.vsb.is

Áritun sérhönnuðar
Björn Gústafsson
NÚ 190550 4889 • bjorn@vsh.is

Verkhúti
SKIPALÓN 5
221 HAFNARFJÖRÐI

Verkhúti
Burðarvirki

Almennar skýringar

Hannað	Teknað	Yfirfarð	Kvarði	Síða
JOE	JOE	BG		/ A1 -
Dags.	Verkhúti	Teikning	Ölgáfa	
15.10.2012	12151	BO 000		-