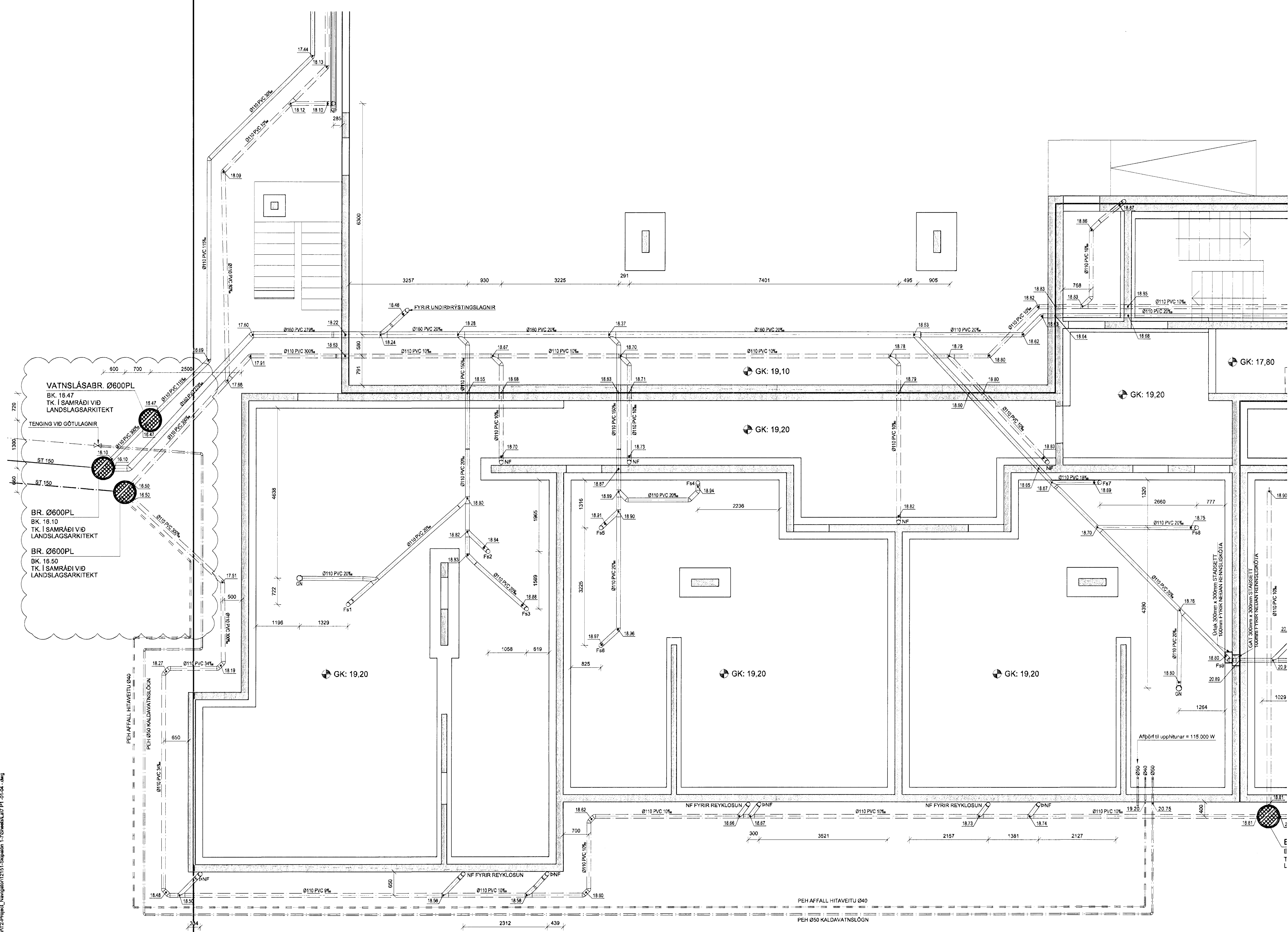


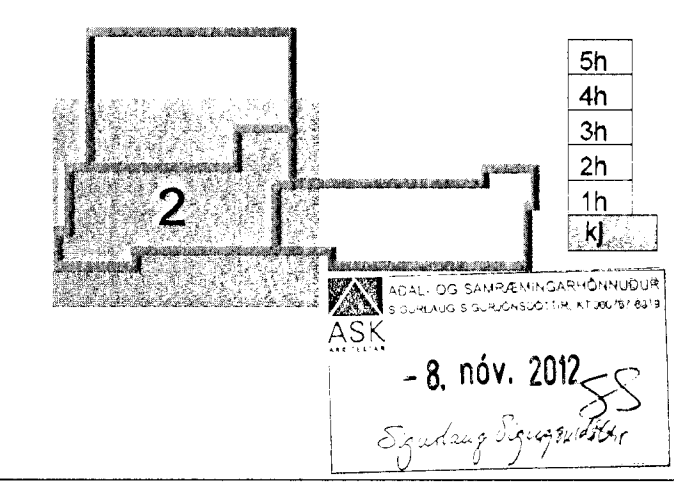
SKÝRINGAR

Almennar skýringar sjá teikningu PO 000

Þar sem lagnir koma í gegnum steyptar undirstöður skal gera góð 300x300 staðsett 100mm undir renniskötum.



Skipalón 7



A 07.11.12 Affall hitaveitu sett í regnvatnsbrunn BIB/SÁS
 Útg. Dags. Skýring Útg. Dags. Skýring
 Hanna Þýrlind



VERKFRÆÐISTOFA

BÆJARHRAUN 20 • 220 HAFNARFJÖRÐUR • KENNIT. 710796-2899
 vsb@vsb.is • Sími 585 8600 • Fax 585 8610 • www.vsb.is

Artun sérhönnuðar Sveinn Áki Sverrisson Kt: 230855 5609 • aki@vsb.is Verkefni					
SKIPALÓN 7 221 HAFNARFIRDI					
Verkið Lagnir Grunnlagir Grunnmynd 2					
Hanna	Teiknað	Yfirf.ð	Kvart.	Síða	
BIB	BIB/GG	SÁS	1:50	/A1	
Dags.	Verkefni	Teikning	Útgáfa		
06.11.2012	12151	7 P1-02	A		

V:\2012\12151 Skipalón 1-7, Hafnarfjörður\12151-Skipalón 1-7\Skjalabúur\PI-01.dwg