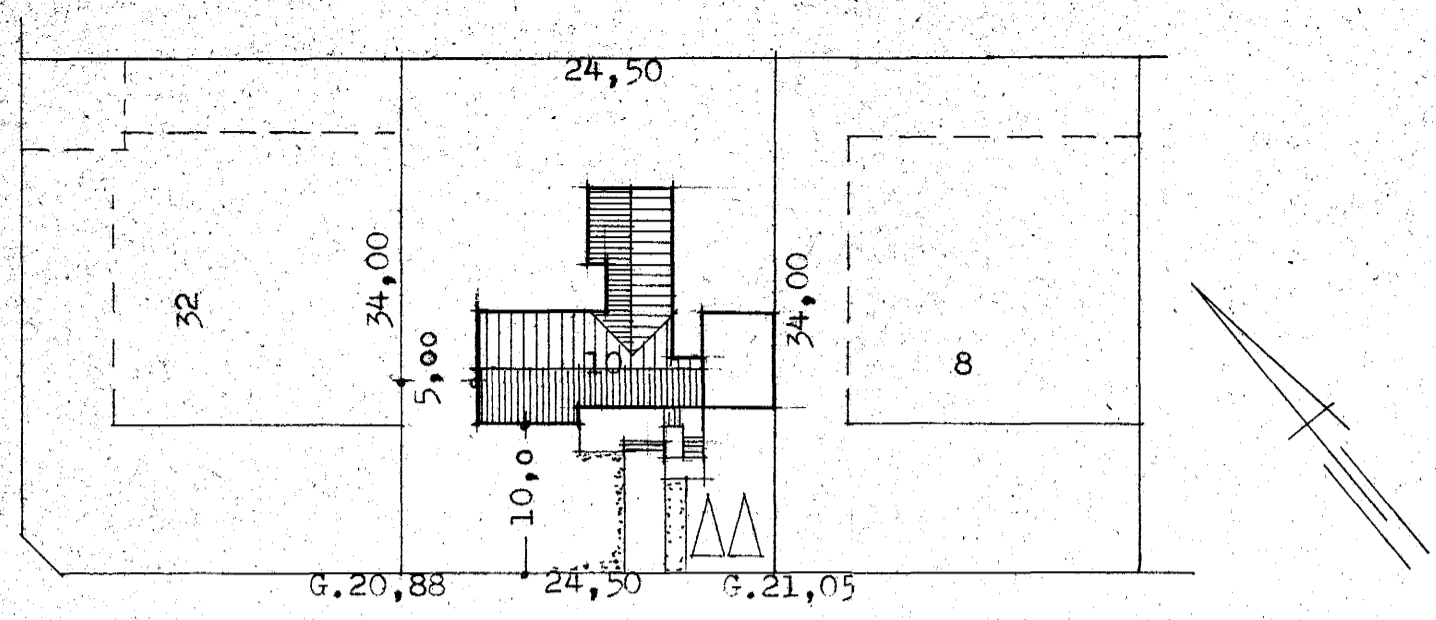


Samykkt á fundi bygginga-  
nefndar þ. 16.17.1975  
BYGGINGAFULLTRÚINN  
Í HAFNARFIRDI  
F. Sigmundsson

Verði húsið hliðt upp til bráðabirgða,  
með öflugum útlagskerfi eða á annan hátt,  
skal hafi falli samráð við byggingafulltrúa  
og slökkviliðstjóra um frágang slökk-  
villastjóra.

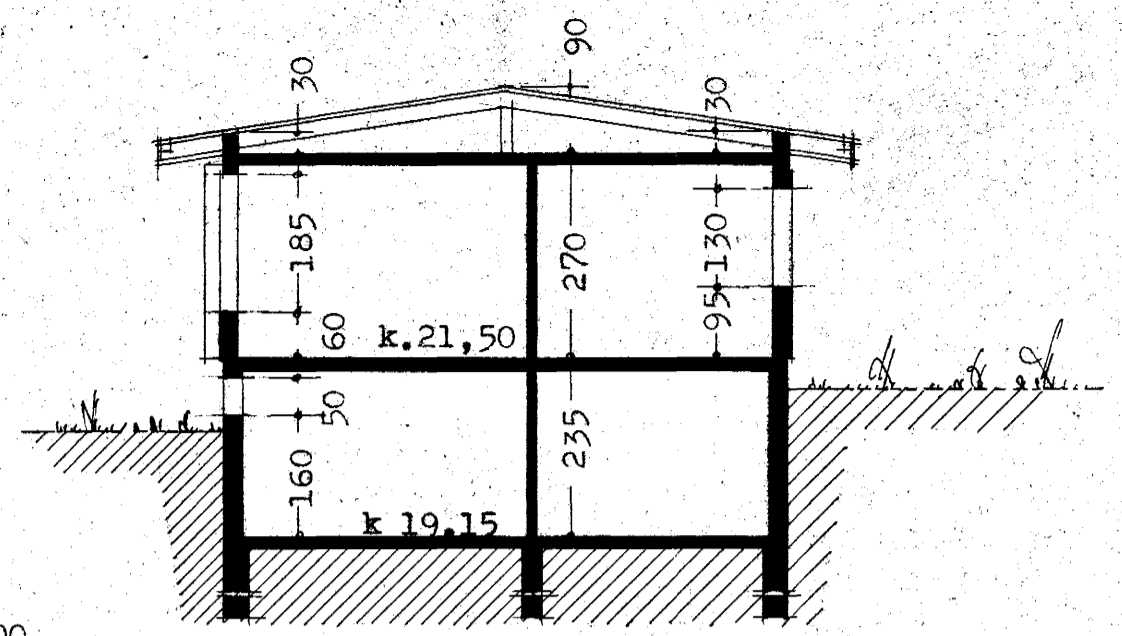
Ganga skal frá önnu  
eldstæði í samráði við  
slökkviliðstjóra

Vesturvangur

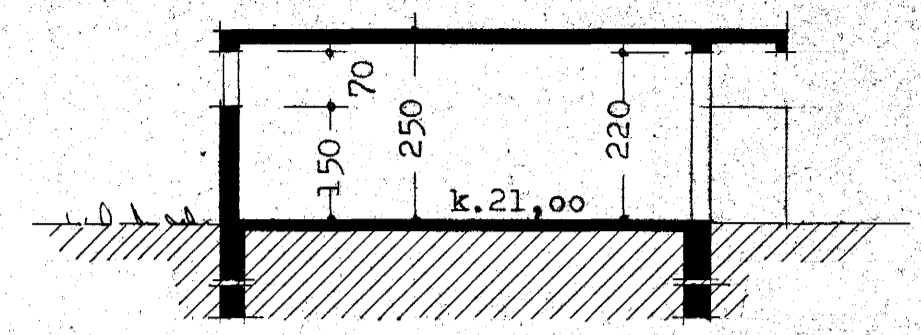


Skjólvangur

Afstöðumynd m. 1:500

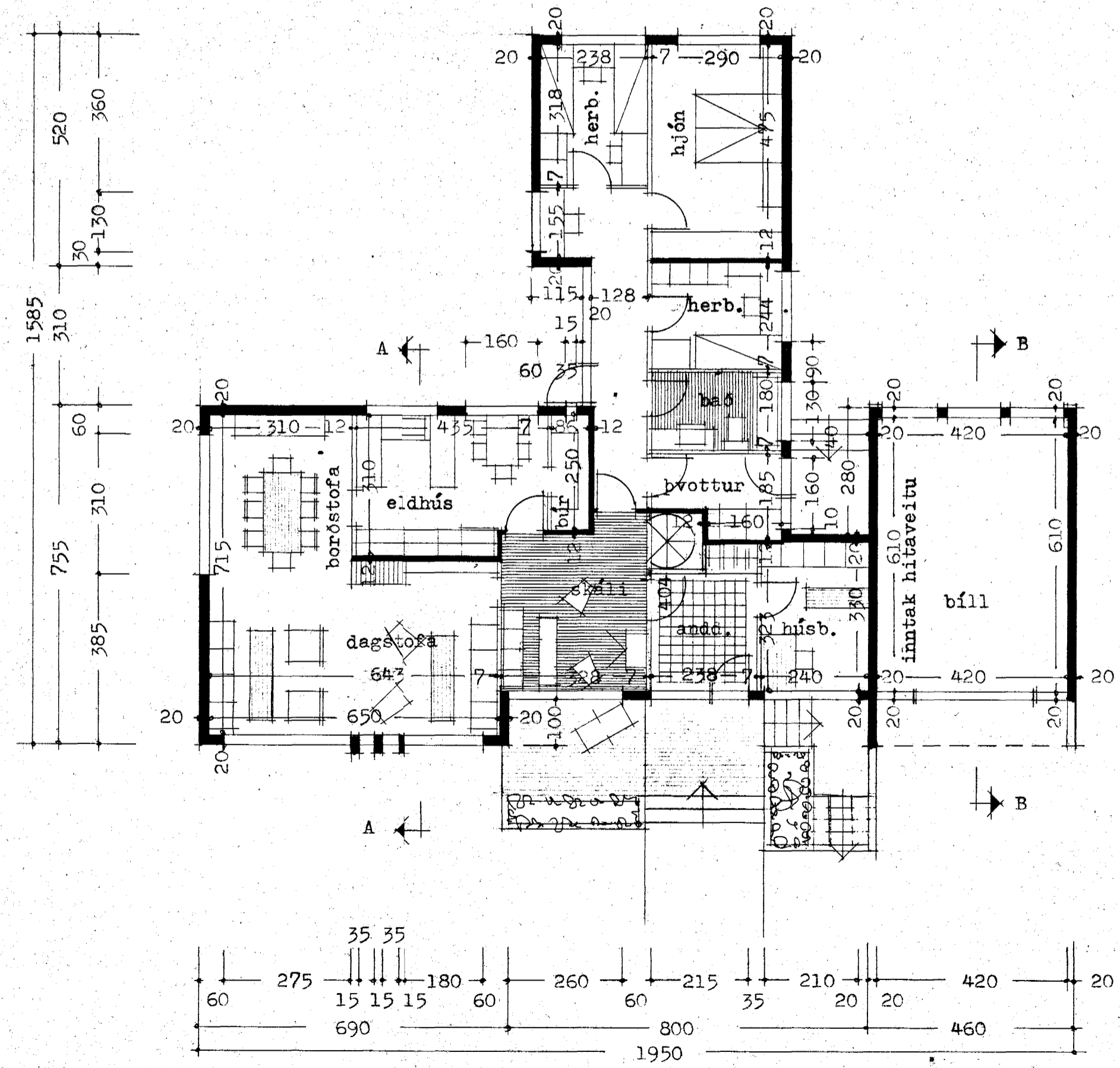
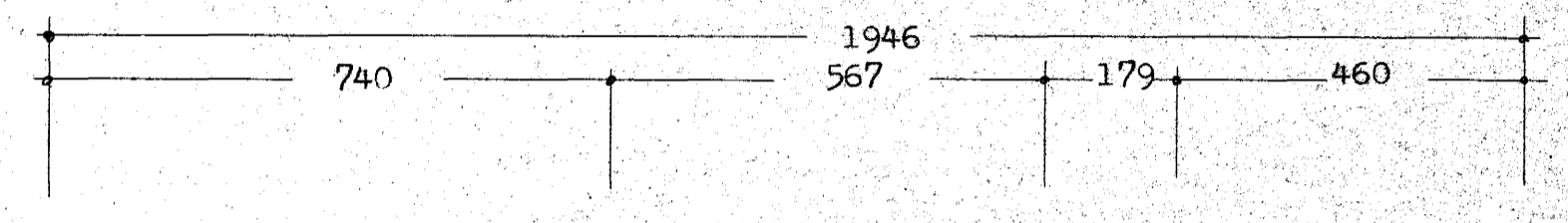
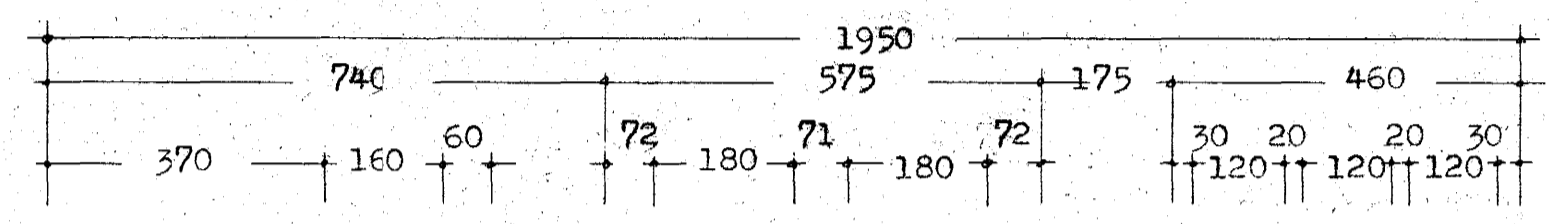


skurður A-A

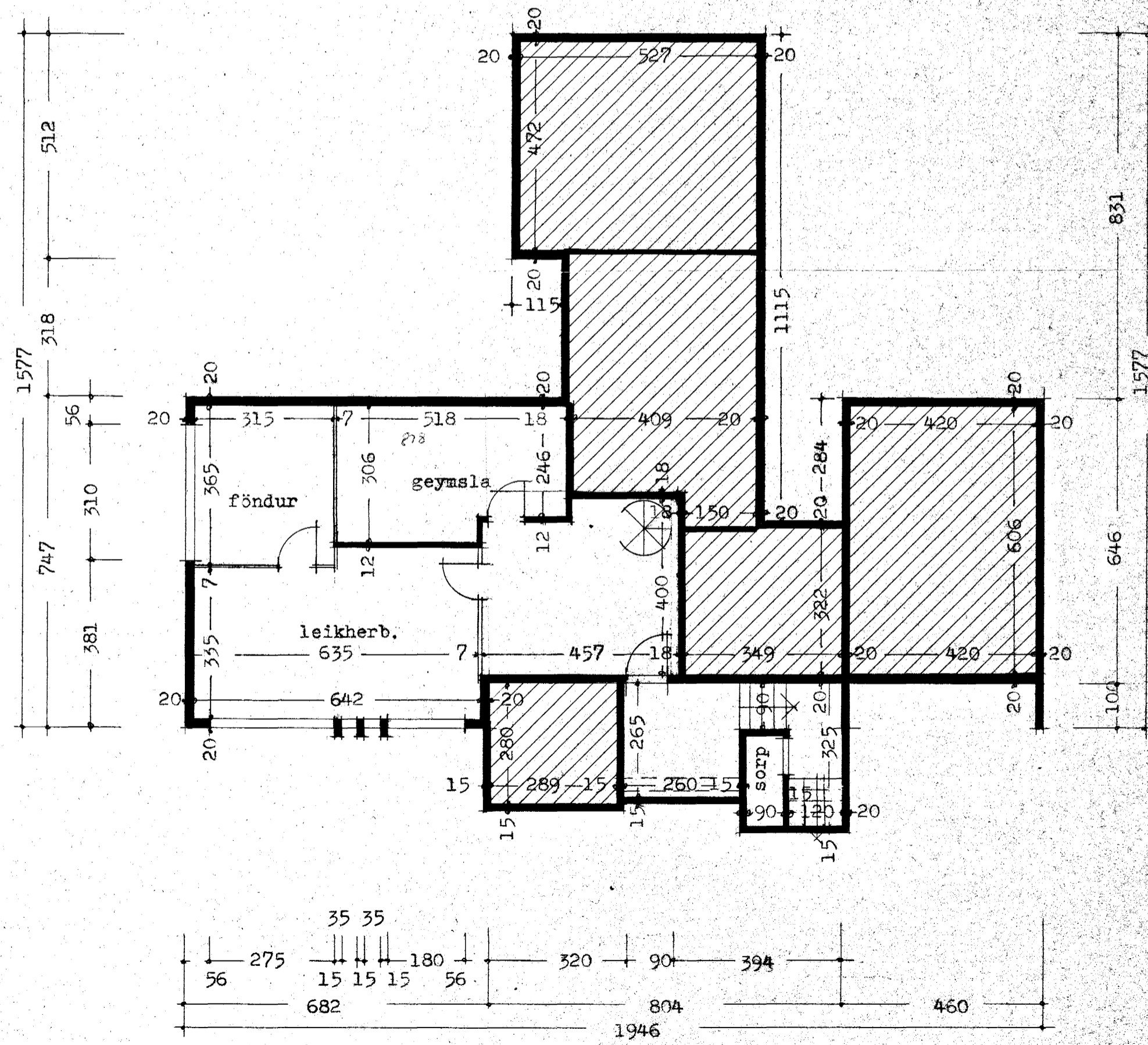


skurður B-B

Flatarmál húss 144,41 m.<sup>2</sup>  
Flatarm. bílsk. 29,16 m.<sup>2</sup>



Grunnmynd efri hæð



Grunnmynd kjallara

Reykjavík í júní 1975

Þjartan Sveinsson