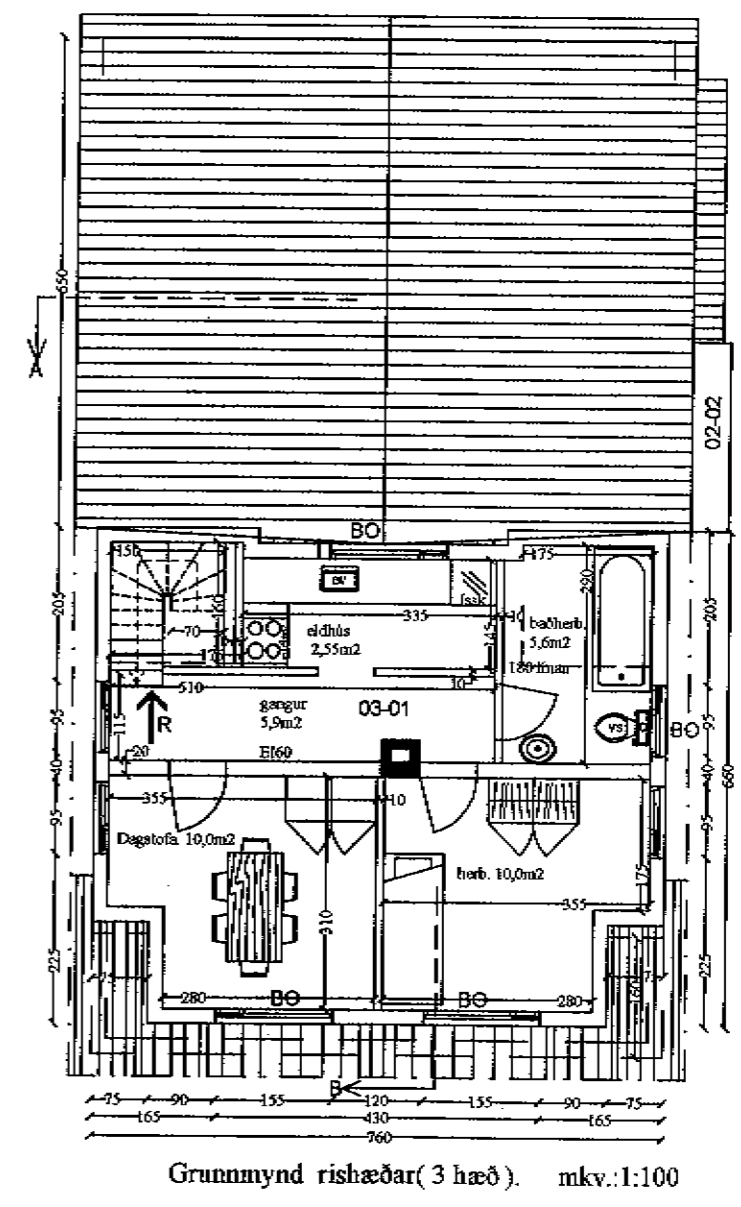
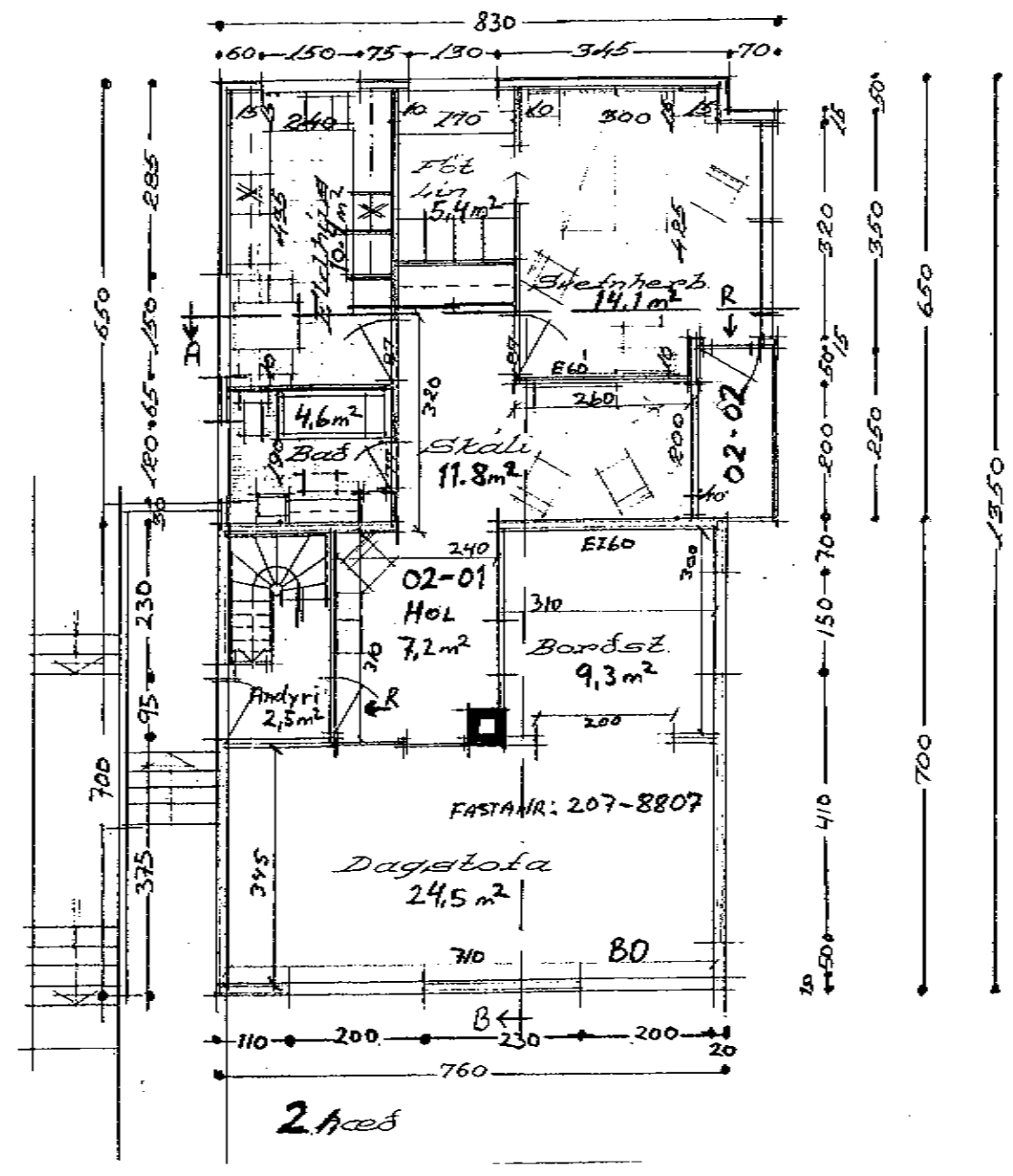
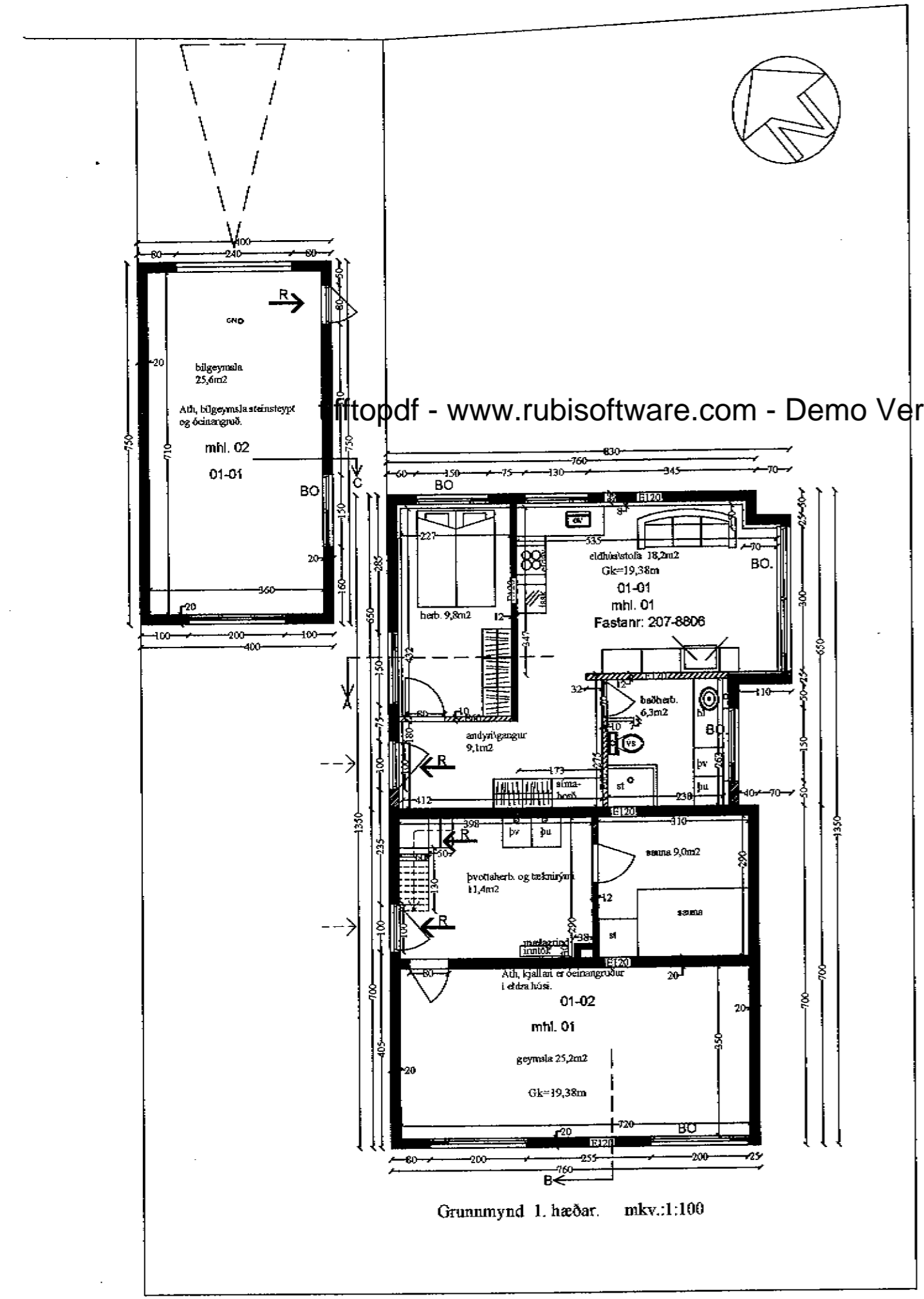
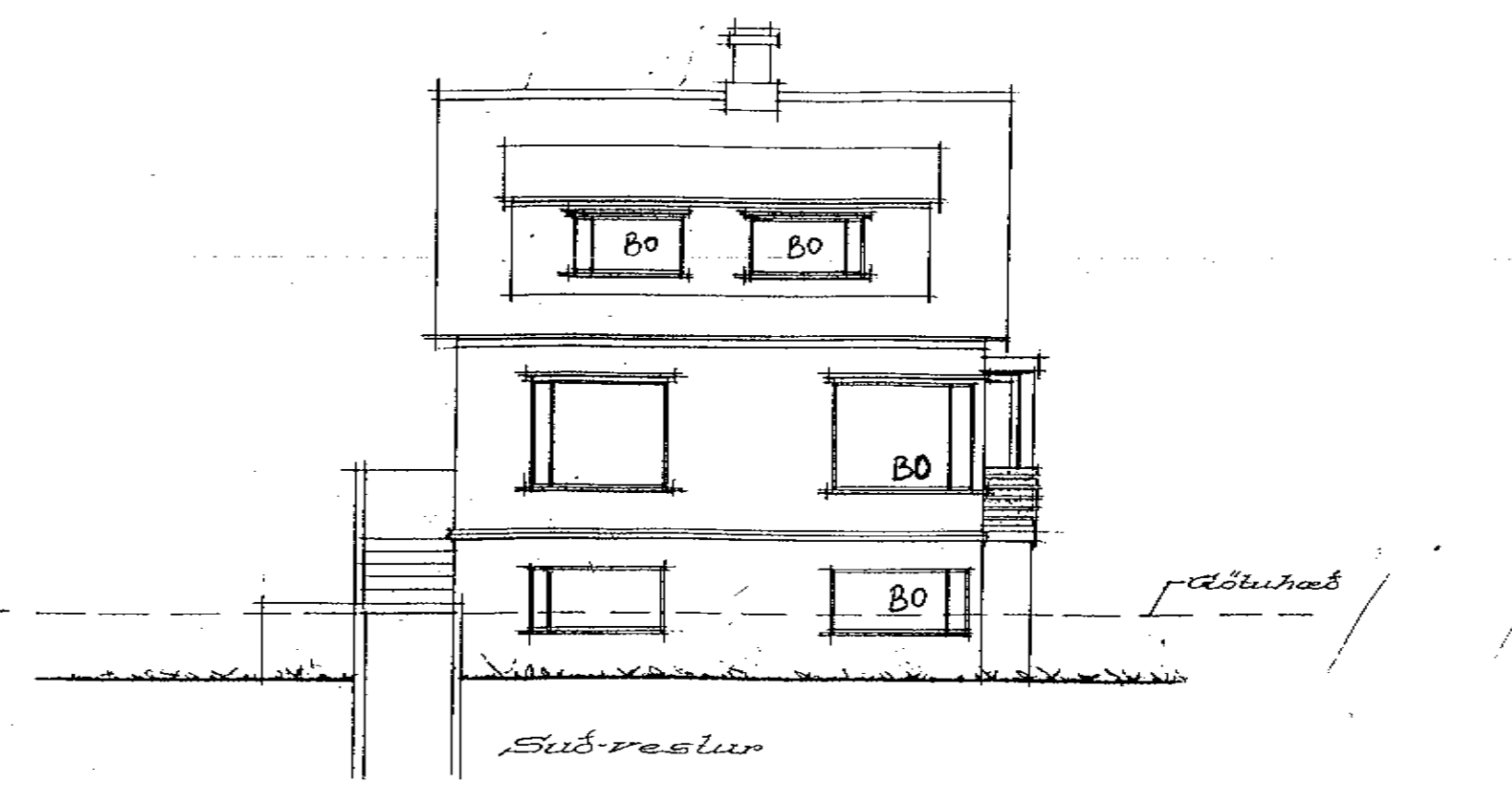
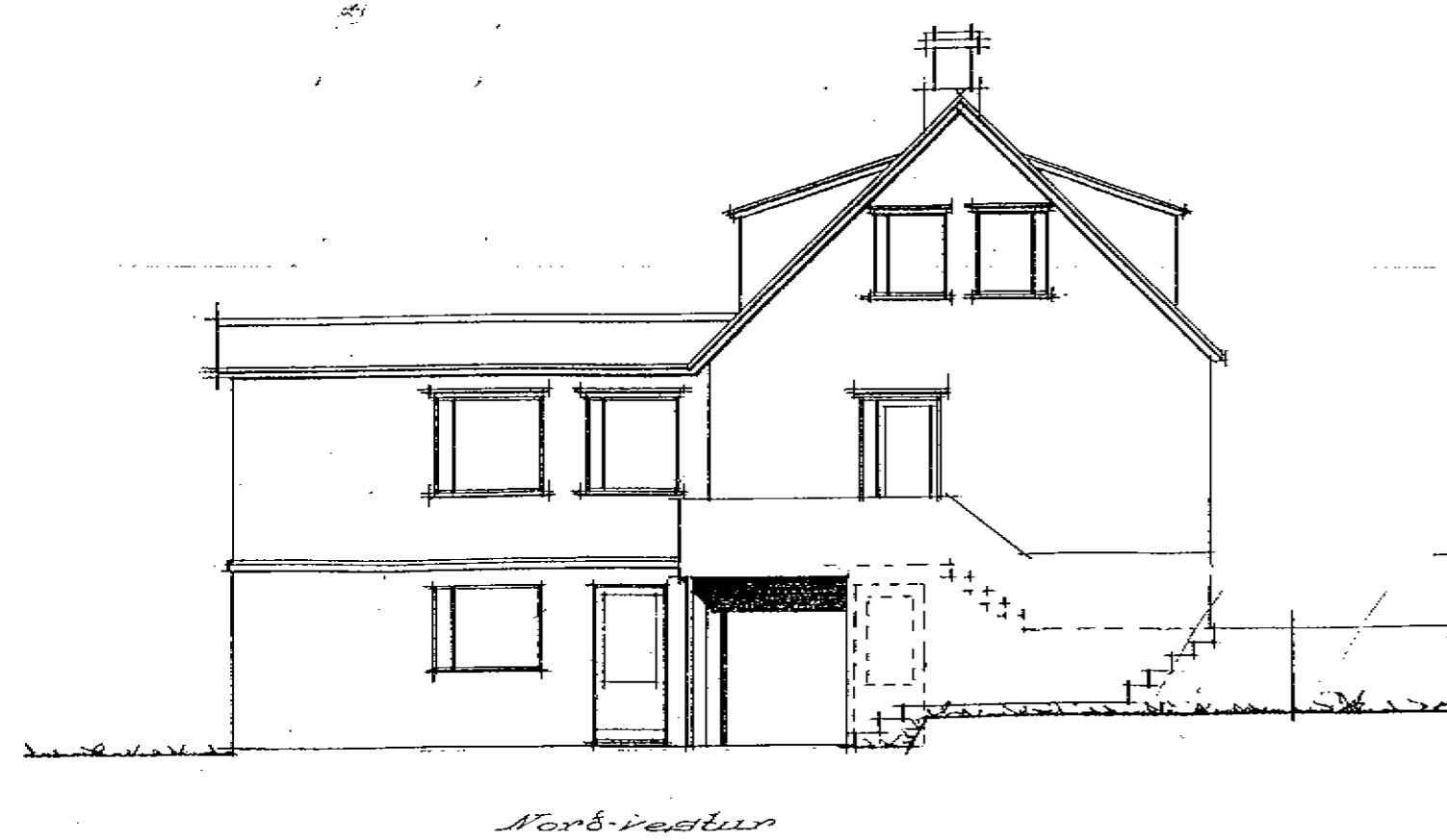


Byggingarfulltrúi samþykkir erindið.

10 MAI 2004

Bent skal á að samþykkt þessi verður ekki virk, fyrr en eftir þinglýsingu eignaskiptaflýsingarinnar og skráningu hennar hjá Fasteignarráttvikisins.

Byggingarfulltrúi í Hafnarfirði  
Fh. Kristján Þóroddsson



R= Rýmingaleið  
BO= Björgunnarop  
Samfara eðlilegu viðhaldi og breytingum á húsinu skal uppfæra brunakröfur skv. Byggingareglugerð og teikningum sem hér sýnir og segir.

Stuðst er við teikningar sem gerðar voru af Stefáni Sigurbentsyni, samþykktar í Byggingarnefnd Hafnarjarðar 2. maí 1965, staðferðar af Sigurbjarti Halldórssyni, eingöngu verið að teikna kjallara, rishæð og bílgæmslu, þar sem engin gögn lágu fyrir um rétta nýrtingu þessa rýma frá byggingu hússins.

BR.	BR. DAGS	EÐLI BREYTINGA.	SIGN.

Reyndarteikning. Reyndarteikning.

STABUR: Skúlaskeið 10, 220 Hafnarfirði.	BLAÐ NR: Byg-1-01
SKÝRING: Útíttmyndir. Grunnmyndir 1. hæðar, 2. hæðar og 3. hæðar (rishæð), af matshl. 01 og 02.	KVARÐI: 1:100.
REIKN: Sigurbj. Hall.	TEIKN: Sigurbj. Hall.
DAGS: 7/5 2004	VERK NR: Skúlaskeið 10, rauntekn.
SAMP:	