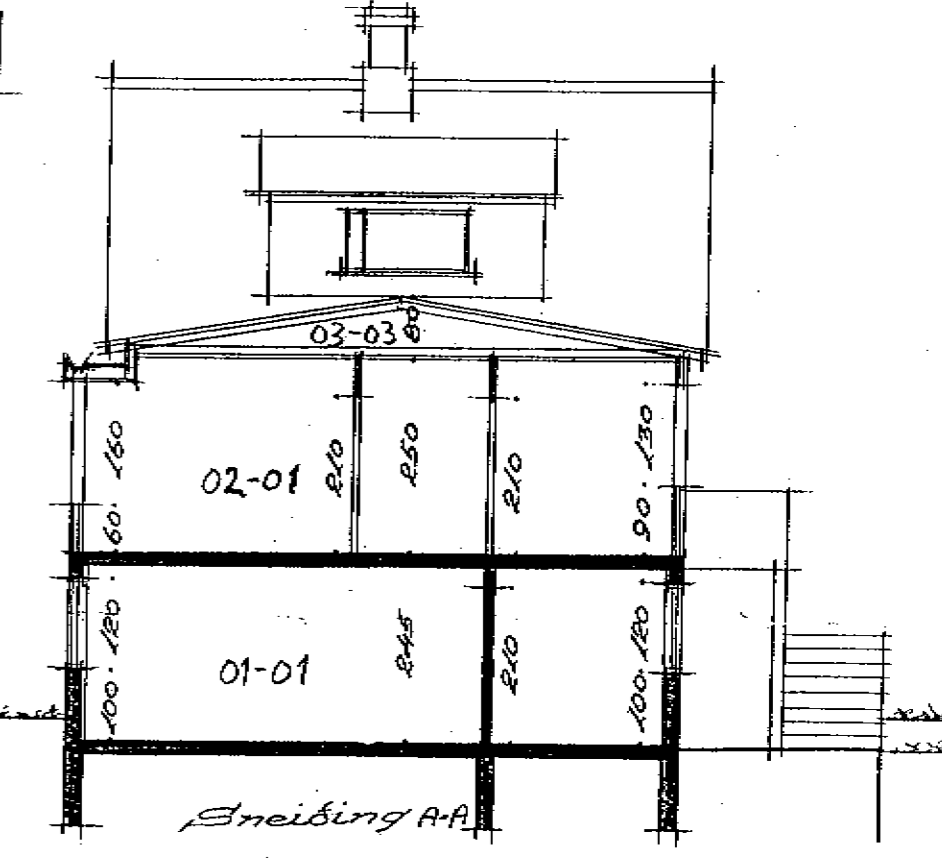
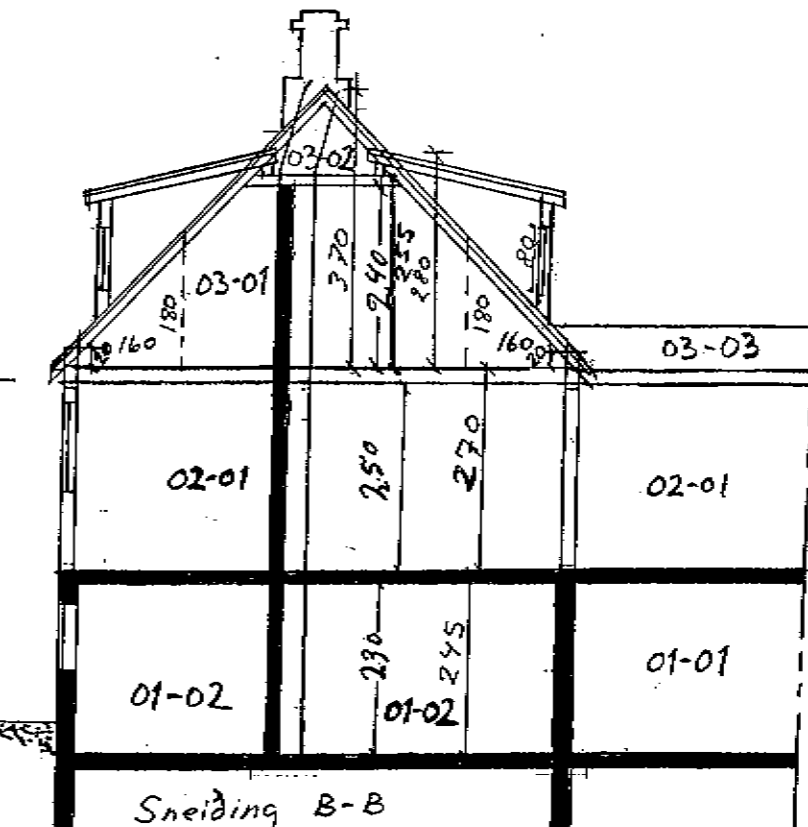
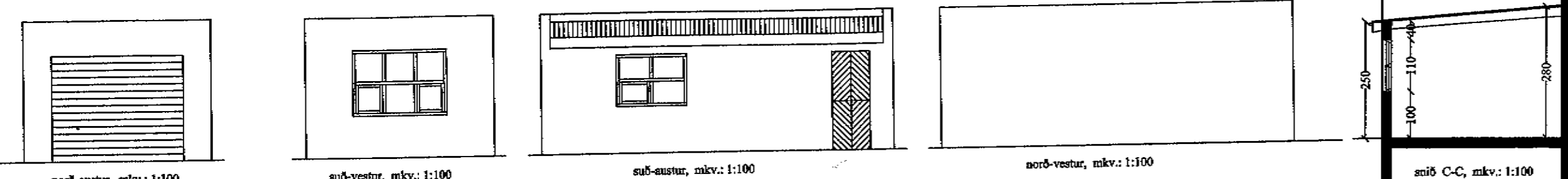
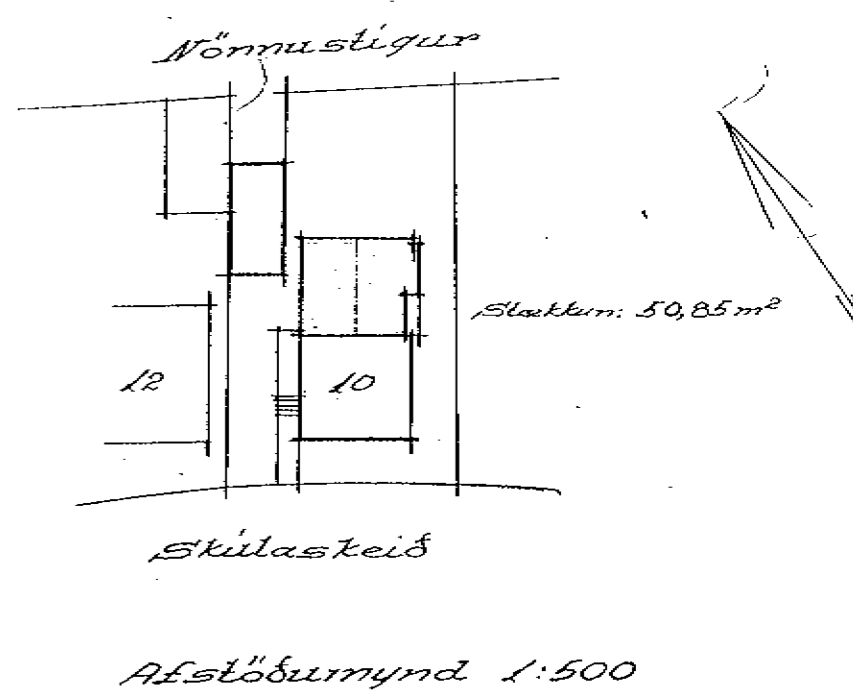
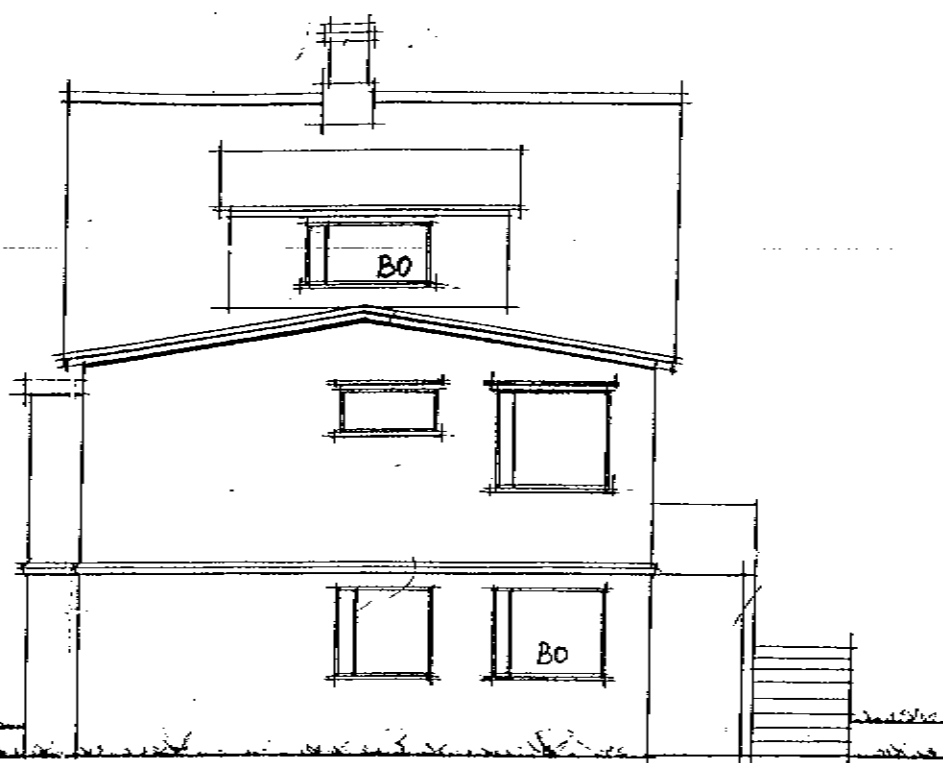
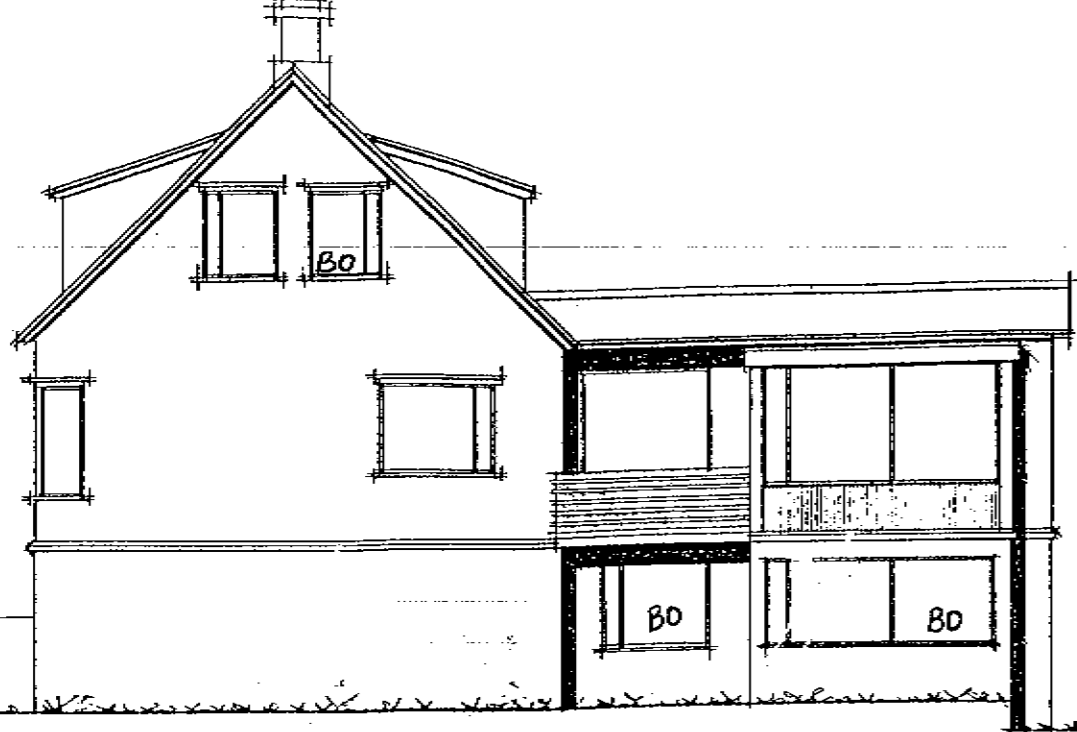


Byggingarfulltrúi samþykkir erindið.

10 MAI 2004

Þessi skal á að samþykki þessi verður ekki virk, fyrr en eftir þinglýsingu eignaskiptafrýslingarinnar og skráningu hennar hjá Fasteignamatari ríkisins.

Byggingarfulltrúinn í Hafnarfirði
F.h. Kristján Þórarinnsson



Skráningartala: Skúlaskeið 10, 220 Hafnarfirði.		Skrásetjari: Sigurbjartur Halldórsson, leyfsh. Nr. 83.														
Landnúmer: 122228		Kennitala: 230656-3479														
Matslutanúmer: 01		Útgáfa: 4.01Ú Dags: 7.10.2003														
Uppskipting og lýsing		Stærðir														
D0 Lokur	D1 Rými hæð-röð	D2 Höfundur	D3 Höfundur	D4 Eignarhald	D5 Botnrúm m²	D5M Matl. m²	D6 Stig m²	D7 Op m²	D8 Botnrúm m²	D9 Botnrúm sk=1,8	D10a Salarnæð m²	D10b Salarnæð max.	D11 Búnað m²	D12 Hæð m²	D16 Bet. f. samr. m²	D17 Skipti-áætlun m²
Matsluta		319,5 0,0 3,7 3,5 253,6 71,1 0,0 0,0 0,0 0,0 0,0 0,0 0,0 0,0 0,0 0,0														
Botn		20,8														
A 0102 Takninguþvottah. geym. sauna		52,6 1,5 52,6 2,45 2,45 128,9 45,6 52,6 2,45 111,720														
A 0201 2. hæð íbúð		104,1 0,0 2,2 0,6 103,5 0,0 2,70 2,70 200,9 90,2 103,5 2,70 243,540														
BC 0202 Svalir		2,8 0,0 0,0 0,0 2,8 0,0 0,0 0,0 0,0 0,0 0,0 0,0 0,0 0,0 0,0 0,0														
A 0301 3. hæð íbúð		111,3 0,0 0,0 2,9 46,0 71,1 138,0 34,1 38,0 48,2 2,2 46,0 8,0 0,20 2,80 110,5 34,1 38,0 2,29 78,059														
A 0302 Þakrými		13,7 0,0 0,0 0,7 13,7 0,0 0,0 0,0 0,0 0,0 0,0 0,0 0,0 0,0 0,0 0,0 0,0 0,0 0,0														
A 0303 Þakrými		49,4 0,0 0,0 0,0 49,4 0,0 0,0 0,0 0,0 0,0 0,0 0,0 0,0 0,0 0,0 0,0 0,0 0,0 0,0														

Skráningartala: Skúlaskeið 10, 220 Hafnarfirði.		Skrásetjari: Sigurbjartur Halldórsson, leyfsh. Nr. 83.														
Landnúmer: 122228		Kennitala: 230656-3479														
Matslutanúmer: 02		Útgáfa: 4.01Ú Dags: 7.10.2003														
Uppskipting og lýsing		Stærðir														
D0 Lokur	D1 Rými hæð-röð	D2 Höfundur	D3 Höfundur	D4 Eignarhald	D5 Botnrúm m²	D5M Matl. m²	D6 Stig m²	D7 Op m²	D8 Botnrúm m²	D9 Botnrúm sk=1,8	D10a Salarnæð m²	D10b Salarnæð max.	D11 Búnað m²	D12 Hæð m²	D16 Bet. f. samr. m²	D17 Skipti-áætlun m²
Matsluta		30,0 0,0 0,0 0,0 30,0 0,0 0,0 0,0 0,0 0,0 0,0 0,0 0,0 0,0 0,0 0,0														
Botn		6,0														
A 0101 1. hæð Bilgeymsla		30,0 0,0 0,0 0,0 30,0 0,0 2,50 2,80 79,5 25,6 30,0 2,05 67,840														

R= Rýmingaleið
BO.= Björgunnarop
Samfara eðlilegu viðhaldi og breytingum á húsinu skal uppfæra brunakröfur skv. Byggingareglugerð og teikningum sem hér sýnir og segir.

Stuðst er við teikningar sem gerðar voru af Stefáni Sigurbentssyni, samþykktar í Byggingarnefnd Hafnarjarðar 2. maí 1965, staðferðar af Sigurbjartur Halldórssyni, eingöngu verið að teikna kjallara, rishæð og bilgeymslu, þar sem engin gögn lágu fyrir um rétta nýtingu þessa rýma frá byggingu hússins.

BR.	BR. DAGS	EDLI BREYTINGA.	SIGN.

Reyndarteikning. Reyndarteikning.

STABUR: Skúlaskeið 10, 220 Hafnarfirði.

SKYRING: Útlitsmyndir, sniðmyndir, grunnmynd og afstöðumynd af matsl. 01 og 02. Skráningartala af matsluta 01 (íbúðarhúsi). Skráningartala af matsluta 02 (bilgeymsla).

BYGGINGATÆKNIFRÆÐINGUR. FTFI. SUBURGATA 78, 220 HAFNARFIRÐI. Hf: 565-5707.

SAMP: *S. Halldórsson*

BLAÐ NR: Byg-1-02

KVÆRÐI: 1:100, 1:500

REIKN: Sigurbj. Hall.

TEIKN: Sigurbj. Hall.

DAGS: 7/5 2004

VERK NR: Skúlaskeið 10, raunteikn.